



Le Marché du Travail : Synthèse

MAINE ET LOIRE

Document Mensuel

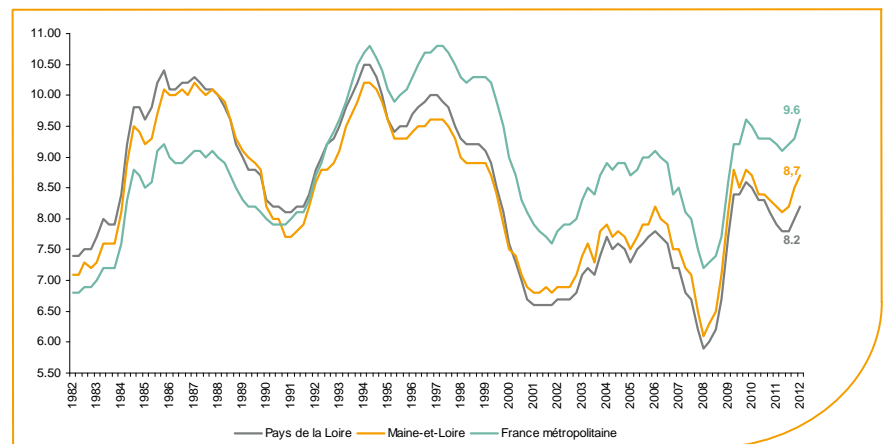
Situation au 30/06/2012



Libre de diffusion sous réserve de mention de la source « Pôle emploi Pays de la Loire »

Le taux de chômage

Au premier trimestre 2012, avec **8,7%** de la population active, le taux de chômage du département du Maine et Loire affiche une valeur supérieure à celle enregistrée au niveau régional (**8,2%**) et inférieure par rapport au niveau national (**9,6%**). En un an, le taux de chômage a augmenté de **0,5 point** sur le département, soit une situation moins favorable que celle de la région des Pays de la Loire (**+0,3 point**) et que celle de la France métropolitaine (**+0,4 point**).



Source : INSEE

Faits marquants :

L'évolution annuelle du nombre de demandeurs d'emploi de catégorie A est de **+9,9%** à fin juin 2012.

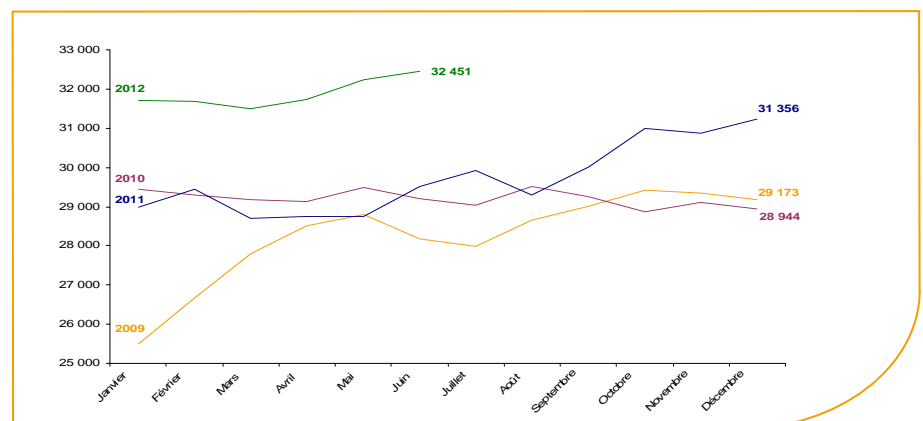
Les demandeurs d'emploi de 50 ans et plus, qui représentent **22,7%** des demandeurs d'emploi, sont plus affectés par cette situation (**+17,4%** de progression annuelle).

57 361 demandeurs d'emploi catégories (A, B et C) en données CVS sont comptabilisés à fin juin sur le département du Maine et Loire, soit **7,5%** de plus qu'en juin 2011.

Au cours des douze derniers mois, Pôle emploi a recueilli **38 822** offres d'emploi sur le département soit une hausse de **+0,9%** en évolution annuelle.

Evolution de la demande d'emploi fin de mois de catégorie A (CVS)

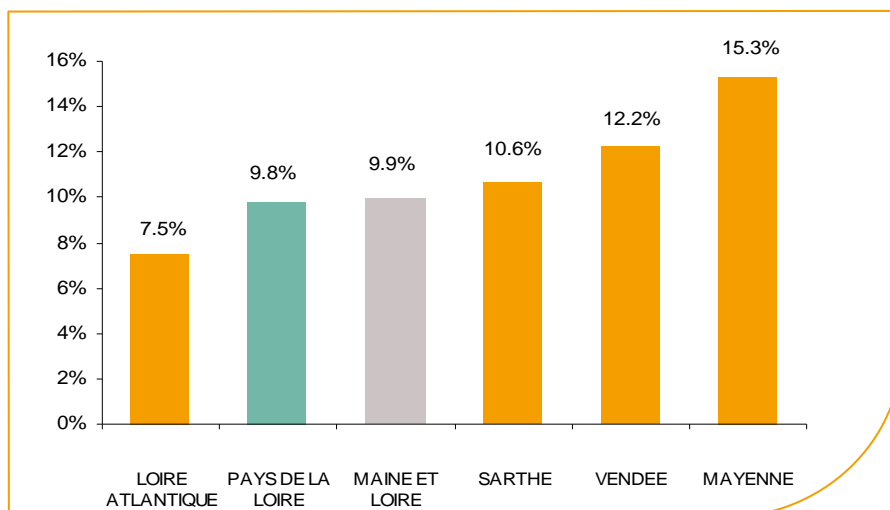
En juin 2012, sur le département du Maine et Loire, la demande d'emploi de catégorie A se chiffre à **32 451** personnes. Elle est en hausse de **0,6%** par rapport à mai 2012.



Source : Direccte et Pôle Emploi

La demande d'emploi en fin de mois (CVS)

Fin juin 2012, le nombre de demandeurs d'emploi de catégorie A affiche une hausse **+9,9%** en évolution annuelle comparative à juin 2011. Cette évolution est un peu moins favorable que celle affichée par la région des Pays de la Loire (**+9,8%**).

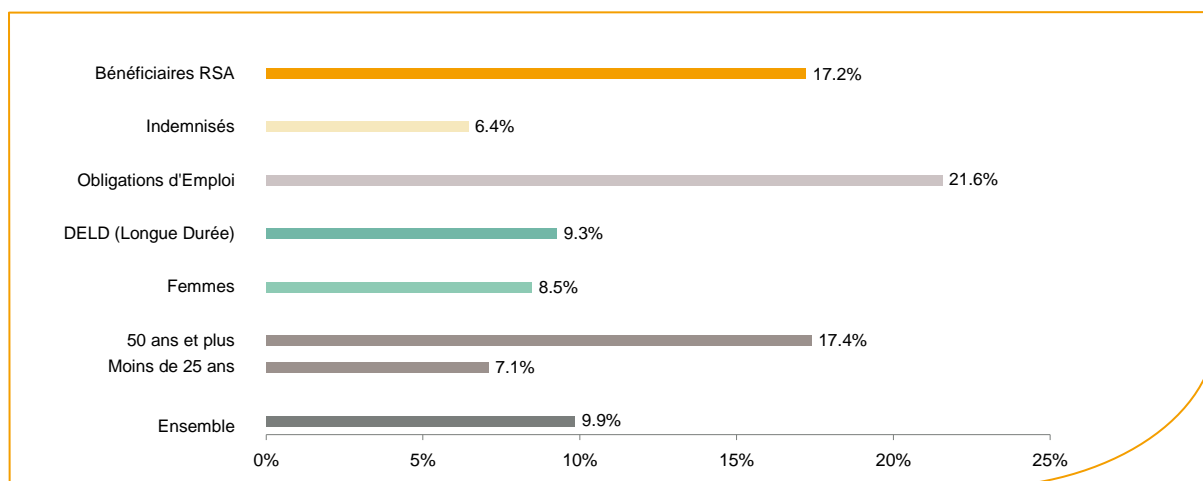


Source : Direccte et Pôle Emploi

Le département du Maine et Loire affiche le deuxième taux d'évolution de la demande d'emploi le plus bas sur la région des Pays de la Loire, après le département de la Loire Atlantique.

En ajoutant à la catégorie A, les demandeurs d'emploi recensés en catégorie B et ceux en catégorie C, le nombre de demandeurs d'emploi se chiffre sur le département du Maine et Loire à **57 361** en données CVS, soit une progression de **+7,5%** par rapport à juin 2011.

Evolution de la DEFM de catégorie A par population



Source : Pôle Emploi Persee

Même si l'évolution annuelle de la demande d'emploi de catégorie A est de **+9,9%** en juin 2012, certaines catégories de population apparaissent plus fragilisées. C'est le cas des demandeurs d'emploi de 50 ans et plus, des demandeurs en obligations d'emploi et des bénéficiaires du RSA. En un an, leurs volumes ont respectivement progressé de **17,4%**, **21,6%** et **17,2%**. Les demandeurs d'emploi de longue durée, qui représentent désormais **33,6%** de la population, ont augmenté de **9,3%**. Tous les publics sont touchés, y compris les moins de 25 ans qui affichent une hausse de **+7,1%**.

Les 15 métiers les plus recherchés par les demandeurs d'emploi

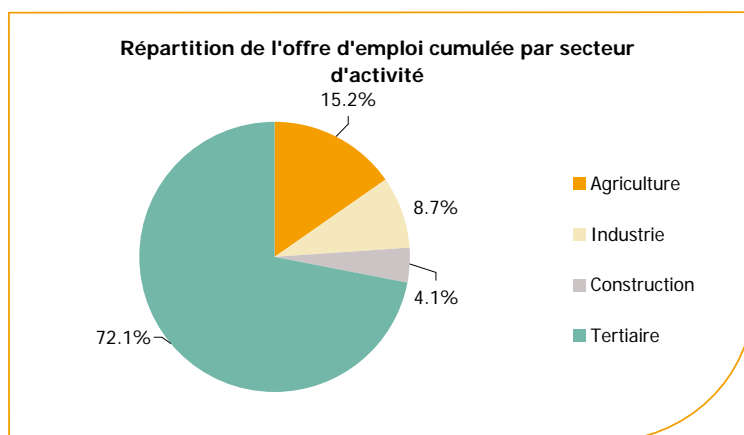
DEFM catégorie A	juin 2012	Poids (métier / total des métiers)	Evolution annuelle
K2204 Nettoyage de locaux	1 131	3.8%	4.7%
K1303 Assistance auprès d'enfants	989	3.3%	11.9%
H3302 Opérations manuelles d'assemblage, tri ou emballage	921	3.1%	9.6%
K1304 Services domestiques	915	3.1%	6.1%
N1103 Magasinage et préparation de commandes	872	2.9%	10.9%
D1214 Vente en habillement et accessoires de la personne	736	2.5%	17.2%
M1607 Secrétariat	641	2.1%	0.6%
N1105 Manutention manuelle de charges	635	2.1%	15.7%
J1301 Personnel polyvalent des services hospitaliers	615	2.1%	8.7%
A1203 Entretien des espaces verts	516	1.7%	13.7%
D1507 Mise en rayon libre-service	460	1.5%	13.0%
A1414 Horticulture et maraîchage	459	1.5%	7.5%
A1401 Aide agricole de production fruitière ou viticole	439	1.5%	2.8%
M1602 Opérations administratives	438	1.5%	12.9%
N4105 Conduite et livraison par tournées sur courte distance	434	1.4%	9.6%

Source : Pôle Emploi Persee

A fin juin 2012, les métiers les plus recherchés par les demandeurs d'emploi se trouvent dans le secteur « Services à la personne et à la collectivité » avec les métiers « Nettoyage de locaux » (1 131 demandeurs, +4,7%) et « Assistance auprès d'enfants » (989 demandeurs, +11,9%). Ils se trouvent aussi dans le secteur « Transport et logistique » pour les métiers « Magasinage et préparation de commandes » (872 demandeurs, +10,9%) et « Manutention manuelle de charges » (635 demandeurs, +15,7%). Vient ensuite le secteur « Agriculture et pêche, espaces naturels et espaces verts, soins aux animaux » pour les métiers « Entretien des espaces verts » (516 demandeurs, +13,7%), « Horticulture et maraîchage » (459 demandeurs, +7,5%) et « Aide agricole de production fruitière ou viticole » (439 demandeurs, +2,8%).

Les offres d'emploi enregistrées (OEE) par secteur d'activité et par contrat de travail

REPARTITION DE L'OFFRE D'EMPLOI PAR SECTEUR D'ACTIVITE



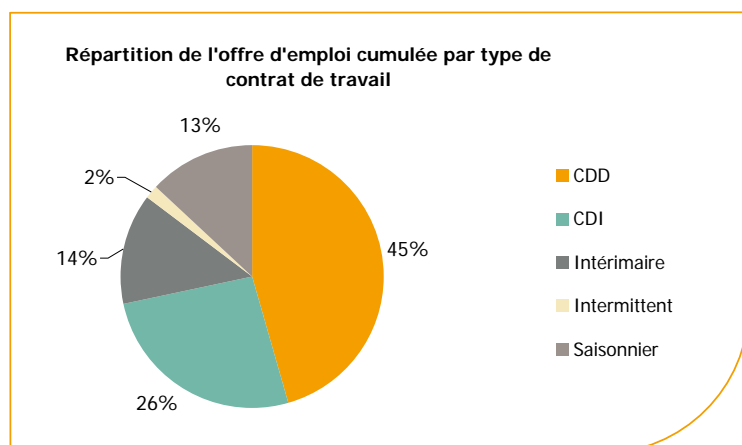
Secteurs	Cumul 12 mois	Evol. Annuelle Cumulée
Agriculture	5 915	-10.4%
Industrie	3 360	7.1%
Construction	1 573	-9.5%
Tertiaire	27 974	3.6%
TOTAL	38 822	0.9%

Source : Pôle Emploi Persee

Sur un an, de juillet 2011 à juin 2012, Pôle emploi a recueilli **38 822** offres d'emploi sur le département du Maine et Loire soit **0,9%** de plus qu'au cours des douze mois précédents. Plus de **72%** de ces offres sont issues du tertiaire (**27 974** offres) et seulement **8,7%** viennent de l'industrie en nette progression (**+7,1%**). La construction représente **4,1%** des offres et l'agriculture **15,2%**.

A noter : les offres d'emploi intérimaire sont concentrées dans le tertiaire.

REPARTITION DE L'OFFRE D'EMPLOI PAR TYPE DE CONTRAT DE TRAVAIL



Contrats	Cumul 12 mois	Evol. Annuelle Cumulée
CDD	17 727	12.4%
CDI	10 049	-2.7%
Intérimaire	5 309	-8.2%
Intermittent	649	18.0%
Saisonnier	5 088	-15.9%
TOTAL	38 822	0.9%

Source : Pôle Emploi Persee

Au regard des types de contrat de travail et de leur poids, la hausse est plus prononcée du côté des offres d'emploi de type contrat à durée déterminée avec **+12,4%**. Cette typologie d'offres représente la plus importante part des offres avec **45%**. Les offres d'emploi de type contrat à durée indéterminée enregistrent, à contrario, une baisse de **-2,7%**. Les offres d'emploi saisonnier et les offres d'emploi intérimaire affichent également une baisse (**-15,9%** et **-8,2%**).

Les 15 métiers les plus recherchés par les employeurs

Offres d'Emploi Enregistrées	De juillet 2011 à juin 2012	Poids (métier / total des métiers)	Evolution annuelle cumulée
A1401 Aide agricole de production fruitière ou viticole	5 285	13.6%	2.1%
G1803 Service en restauration	1 304	3.4%	19.4%
K2107 Enseignement général du second degré	1 219	3.1%	363.5%
K2204 Nettoyage de locaux	954	2.5%	7.4%
G1602 Personnel de cuisine	866	2.2%	0.2%
N1103 Magasinage et préparation de commandes	852	2.2%	9.7%
H3302 Opérations manuelles d'assemblage, tri ou emballage	682	1.8%	-3.7%
H2909 Montage-assemblage mécanique	560	1.4%	112.1%
N4101 Conduite de transport de marchandises sur longue distance	554	1.4%	-5.1%
K1304 Services domestiques	531	1.4%	-14.9%
K1303 Assistance auprès d'enfants	504	1.3%	-8.0%
D1401 Assistanat commercial	498	1.3%	11.4%
J1501 Soins d'hygiène, de confort du patient	486	1.3%	-0.2%
G1603 Personnel polyvalent en restauration	478	1.2%	33.9%
D1501 Animation de vente	474	1.2%	-6.5%

Source : Pôle Emploi Persee

En cumul sur douze mois, les métiers les plus recherchés par les employeurs se trouvent en grande majorité dans ces trois secteurs :

- « Agriculture et pêche, espaces naturels et espaces verts, soins aux animaux » avec le métier « Aide agricole de production fruitière ou viticole » (**5 285** offres) ;
- « Services à la personne et à la collectivité » avec les métiers « Enseignement général du second degré » (**1 219** offres), « Nettoyage de locaux » (**954** offres) et « Services domestiques » (**531** offres) ;
- « Hôtellerie-restauration, tourisme, loisirs et animation » avec les métiers « Service en restauration » (**1 304** offres) et « Personnel de cuisine » (**866** offres).

www.observatoire-emploi-paysdelaloire.fr

Le service Statistiques, Etudes et Evaluation est à votre disposition pour tout complément d'information
Contact : StatsPDL@pole-emploi.fr

Directeur de publication :
Gwenaël PROUTEAU
Directeur de la rédaction :
Hervé BONNET
Conception et réalisation :
Service Statistiques, Etudes et
Evaluation – Catherine MOULIN,
Brigitte VIGOUROUX.