



# Enquête Besoins en Main d'Œuvre 2015

## Maine et Loire

### Bassin de Segré

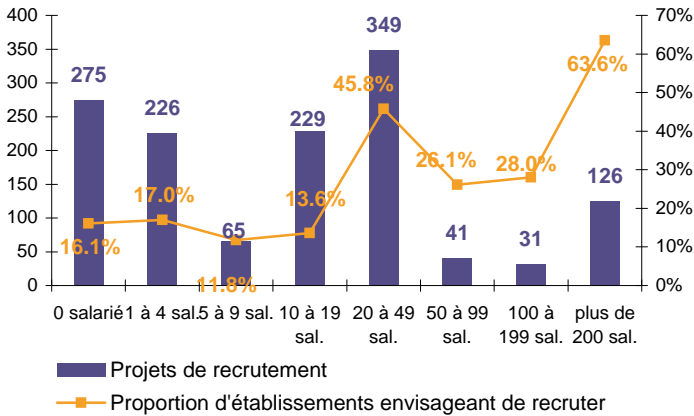


#### CHIFFRES CLES

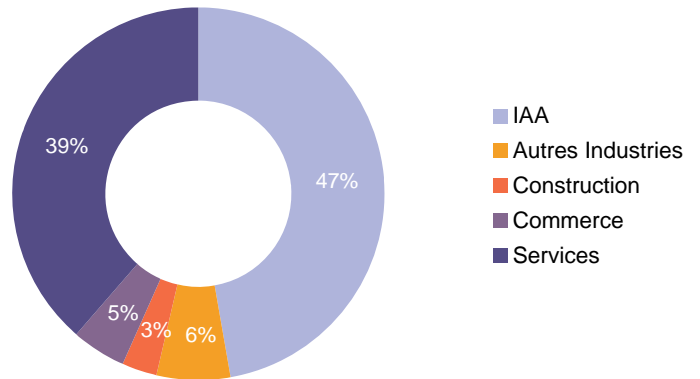
	Segré	Evolution /2014	Maine et Loire	Evolution /2014
Part d'établissements recruteurs	17.8%	➔	19.4%	➔
Projets de recrutement enregistrés	1 342	➔	22 200	➔
Part de difficultés de recrutement	55.0%	➔	30.8%	➔
Poids des projets saisonniers	63.2%	➔	52.8%	➔

#### LES SECTEURS QUI RECRUTENT

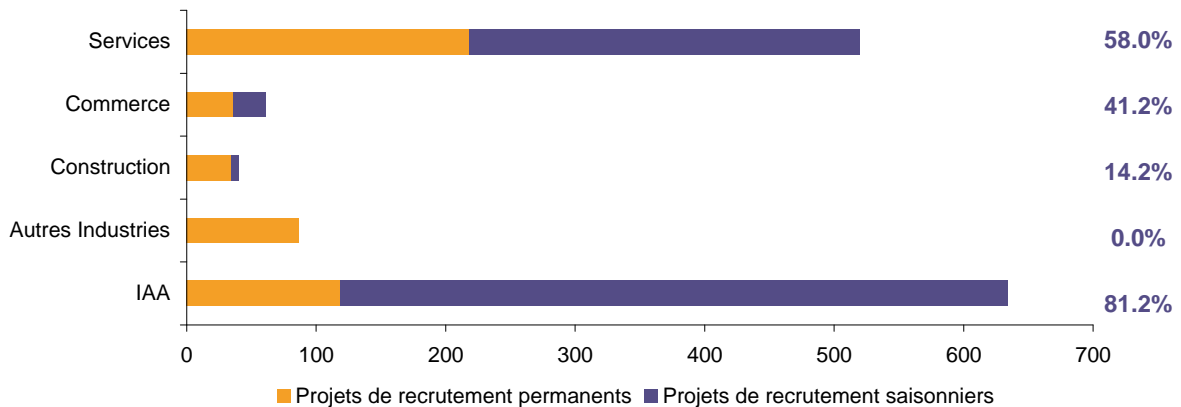
Projets de recrutement et proportion d'établissements recruteurs selon la taille de l'entreprise



Répartition des projets de recrutement par secteur d'activité



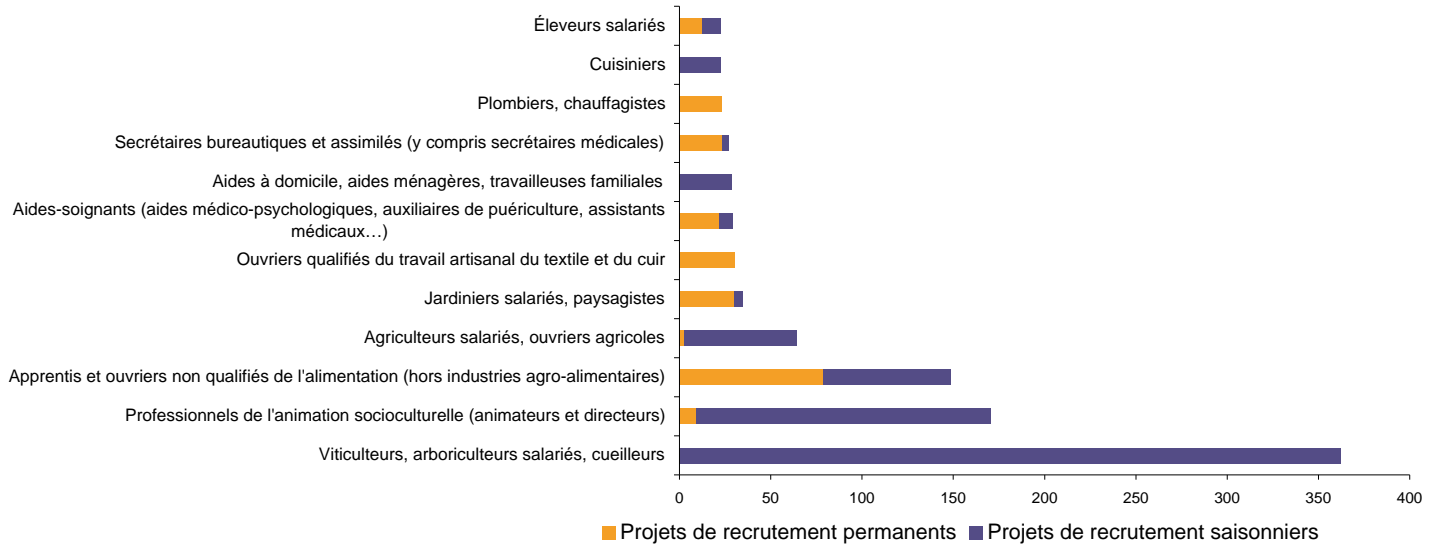
#### Poids des projets saisonniers



Cette étude résulte d'une enquête par questionnaires auto administrés en novembre 2012 auprès de l'ensemble des établissements (secteur privé, agricole, collectivités territoriales, fonction publique hospitalière) du bassin d'emploi. L'enquête BMO comptabilise les projets de recrutement (créations ou renouvellement de postes) déclarés par les employeurs et non les flux d'emploi, mesurés postérieurement. Autrement dit, l'indicateur traduit les anticipations des entrepreneurs sur leurs perspectives d'embauche pour l'année à venir.

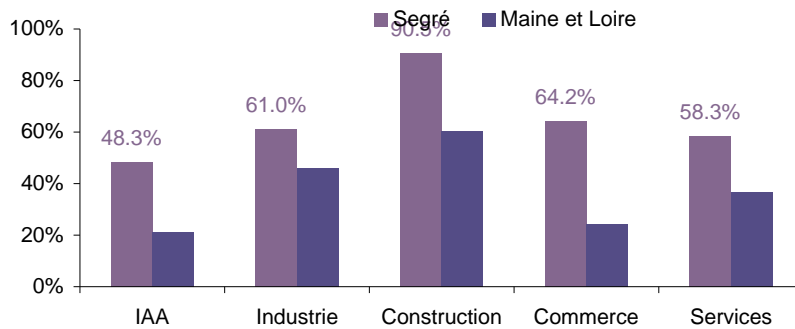
# LES METIERS RECHERCHES

## Les 12 métiers les plus recherchés



# LES METIERS EN TENSION

## Proportion de difficulté de recrutement par secteur d'activité



## Liste des métiers les plus souvent associés à des difficultés de recrutement

Métier	Effectifs à recruter	Taux de tension	Poids des recrutements saisonniers
Ouvriers qualifiés du travail artisanal du textile et du cuir	30	100%	0.0%
Plombiers, chauffagistes	23	100%	0.0%
Éleveurs salariés	22	100%	44.5%
Ouvriers qualifiés des industries agro-alimentaires (hors viandes)	21	100%	0.0%
Coiffeurs, esthéticiens, hydrothérapeutes	19	100%	0.0%
Professionnels de l'animation socioculturelle (animateurs et directeurs)	170	95%	94.6%
Secrétaires bureautiques et assimilés (y compris secrétaires médicales)	27	83%	13.4%
Employés de libre-service	22	76%	38.2%
Educateurs spécialisés	16	67%	100.0%
Agriculteurs salariés, ouvriers agricoles	65	60%	95.8%
Viticulteurs, arboriculteurs salariés, cueilleurs	362	55%	100.0%
Artistes, professeurs d'art (musique, danse, spectacles)	19	51%	50.5%

\* Uniquement sur les métiers qui recensent plus de 15 projets de recrutement du territoire

Rapport national, synthèses régionales, ... retrouvez toutes les informations sur l'enquête Besoins en Main d'Œuvre 2014 sur le site institutionnel de Pôle emploi [www.bmo.pole-emploi.org](http://www.bmo.pole-emploi.org)  
Toutes les informations régionales sont également sur [www.observatoire-emploi-paysdelaloire.fr](http://www.observatoire-emploi-paysdelaloire.fr)

Cette publication est la propriété de Pôle emploi Pays de la Loire. La mention de la source, à savoir Pôle emploi Pays de la Loire, doit être impérativement portée sur toute publication.

Contact : [statspdl@pole-emploi.fr](mailto:statspdl@pole-emploi.fr) - [www.observatoire-emploi-paysdelaloire.fr](http://www.observatoire-emploi-paysdelaloire.fr)

**Directeur de la publication :**  
Jean-Luc RECHER – Laurence ROSSI

**Directeur de la rédaction :**

Josette BARREAUD

**Conception et réalisation :**

Vincent RAGOT