



MARCHE DU TRAVAIL : SYNTHÈSE VENDEE

SITUATION AU 30/11/2016

DOCUMENT MENSUEL - LIBRE DE DIFFUSION SOUS RESERVE DE MENTION DE LA SOURCE « POLE EMPLOI PAYS DE LA LOIRE »

LE TAUX DE CHOMAGE

Au deuxième trimestre 2016, avec **7,9%** de la population active, le taux de chômage du département de la Vendée affiche une valeur inférieure à celle enregistrée au niveau régional (**8,4%**) et au niveau national (**9,6%**). En un an, le taux de chômage diminue de **0,7 point** sur le département, soit une situation plus favorable que celle de la région des Pays de la Loire (**-0,6 point**) et que la France métropolitaine (**-0,5 point**).

L'ESSENTIEL

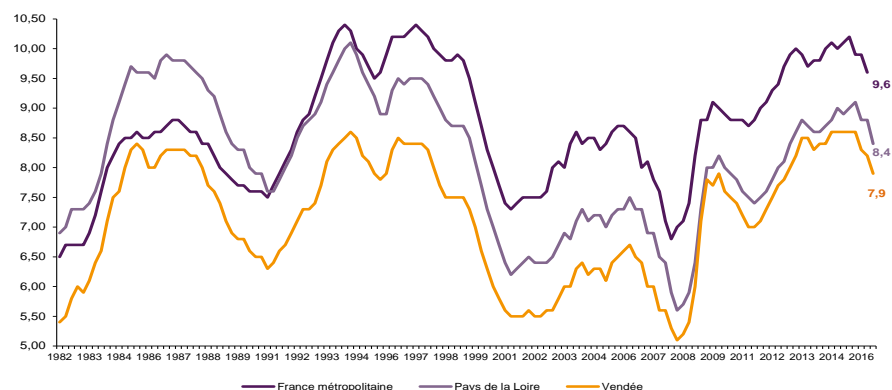
L'évolution annuelle du nombre de demandeurs d'emploi de catégorie A est de **-9,3%** à fin novembre 2016.

Les demandeurs d'emploi de moins de 25 ans, qui représentent **16,7%** des demandeurs d'emploi, ont une situation plus favorable (**-17,8%** d'évolution annuelle).

54 951 demandeurs d'emploi (catégories A, B et C) en données CVS sont comptabilisés à fin novembre sur le département de la Vendée soit **0,6%** de moins par rapport à novembre 2015.

Au cours des douze derniers mois, Pôle emploi a recueilli **30 576** offres d'emploi soit une hausse de **15,6%** en évolution annuelle.

GRAPHIQUE 1

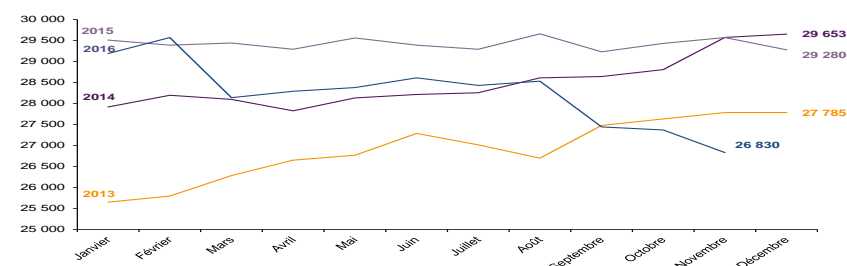


Source : INSEE

EVOLUTION DE LA DEFM CAT A (CVS)

En novembre 2016, sur le département de la Vendée, la demande d'emploi de catégorie A se chiffre à **26 830** personnes. Elle est en baisse de **-2%** par rapport à octobre 2016.

GRAPHIQUE 2

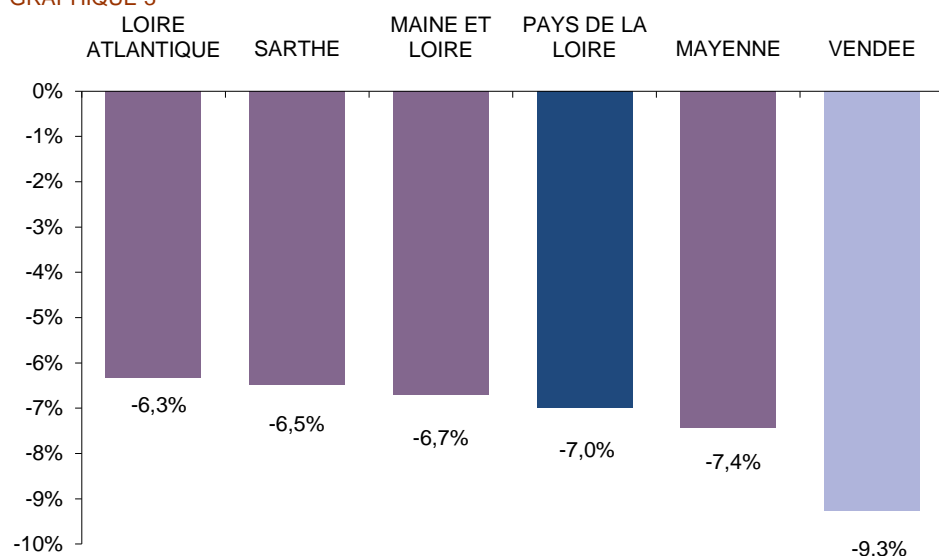


Source : Pôle Emploi

LA DEMANDE D'EMPLOI EN FIN DE MOIS (CATEGORIE A - CVS)

Fin novembre 2016, le nombre des demandeurs d'emploi de catégorie A affiche une baisse de **-9,3%** en évolution annuelle comparativement à novembre 2015. Cette évolution est plus favorable que celle affichée par la région des Pays de la Loire (**-7%**).

GRAPHIQUE 3

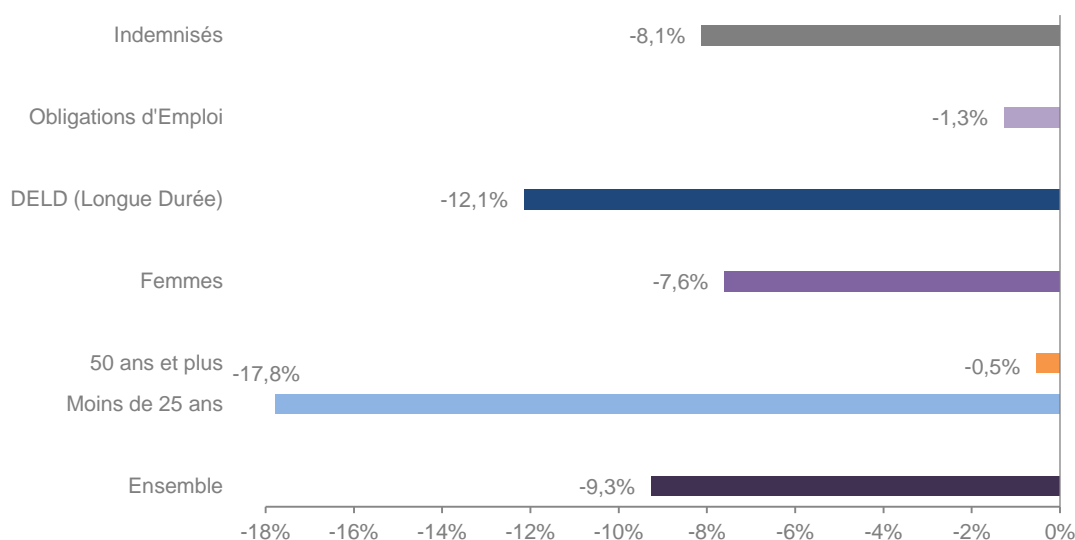


Source : Direccte et Pôle Emploi

En ajoutant à la catégorie A, les demandeurs d'emploi recensés en catégorie B et ceux en catégorie C, le nombre de demandeurs d'emploi se chiffre sur le département de la Vendée à **53 170** en données CVS, soit une baisse de **-0,4%** par rapport à novembre 2015.

EVOLUTION DE LA DEFM PAR POPULATION (CATEGORIE A)

GRAPHIQUE 4



Source : Pôle Emploi Persee

Même si l'évolution moyenne de la demande d'emploi de catégorie A s'établit à **-9,3%** en novembre 2016, celle de certaines catégories de population apparaît plus favorable. C'est le cas des demandeurs d'emploi de moins de 25 ans et des demandeurs d'emploi de longue durée. En un an, leurs volumes ont respectivement diminué de **-17,8%** et **-12,1%**.

LES 15 METIERS LES PLUS RECHERCHES PAR LES DEMANDEURS D'EMPLOI

DEFM catégorie A	novembre 2016	Poids (métier / total des métiers)	Evolution annuelle
K1303 Assistance auprès d'enfants	1 072	3,7%	-4,2%
K2204 Nettoyage de locaux	1 000	3,4%	-7,2%
K1304 Services domestiques	817	2,8%	-4,0%
D1214 Vente en habillement et accessoires de la personne	802	2,7%	-8,4%
M1607 Secrétariat	675	2,3%	-8,7%
A1203 Entretien des espaces verts	646	2,2%	-11,4%
N1103 Magasinage et préparation de commandes	623	2,1%	-10,4%
H3302 Opérations manuelles d'assemblage, tri ou emballage	621	2,1%	-12,0%
G1602 Personnel de cuisine	604	2,1%	-17,8%
D1507 Mise en rayon libre-service	555	1,9%	-14,4%
D1106 Vente en alimentation	519	1,8%	-14,6%
G1803 Service en restauration	519	1,8%	-16,4%
H2102 Conduite d'équipement de production alimentaire	506	1,7%	-8,3%
K1302 Assistance auprès d'adultes	480	1,6%	4,1%
I1203 Maintenance des bâtiments et des locaux	479	1,6%	-3,0%

Source : Pôle Emploi Persee

A fin novembre 2016, les métiers les plus recherchés par les demandeurs d'emploi se trouvent principalement dans ces trois secteurs :

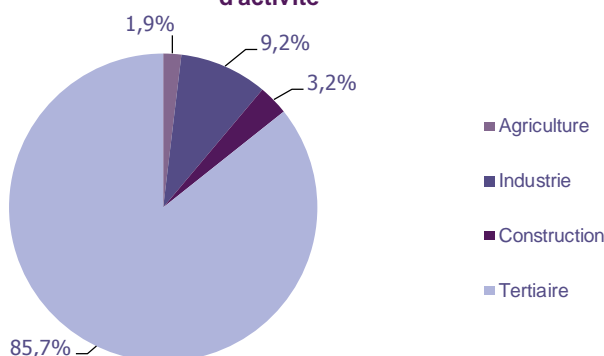
- « Services à la personne et à la collectivité » avec les métiers « Assistance auprès d'enfants » (1 072 demandeurs, -4,2%), « Nettoyage de locaux » (1 000 demandeurs, -7,2%) et « Services domestiques » (817 demandeurs, -4%) ;
- « Commerce, vente et grande distribution » pour les métiers « Vente en habillement et accessoires de la personne » (802 demandeurs, -8,4%), « Mise en rayon libre-service » (555 demandeurs, -14,4 %) et « Vente en alimentation » (519 demandeurs, -14,6%) ;
- « Industrie » avec les métiers « Opérations manuelles d'assemblage, tri ou emballage » (621 demandeurs, -12%) et « Conduite d'équipement de production alimentaire » (506 demandeurs, -8,3%).

LES OFFRES D'EMPLOI ENREGISTREES (OEE) PAR SECTEUR D'ACTIVITE ET PAR CONTRAT DE TRAVAIL

REPARTITION DE L'OFFRE D'EMPLOI PAR SECTEUR D'ACTIVITE

GRAPHIQUE 5

Répartition de l'offre d'emploi cumulée par secteur d'activité



Secteurs	Cumul 12 mois	Evol. Annuelle Cumulée
Agriculture	578	32,0%
Industrie	2 824	-2,1%
Construction	969	18,5%
Tertiaire	26 205	17,4%
TOTAL	30 576	15,6%

Source : Pôle Emploi Persee

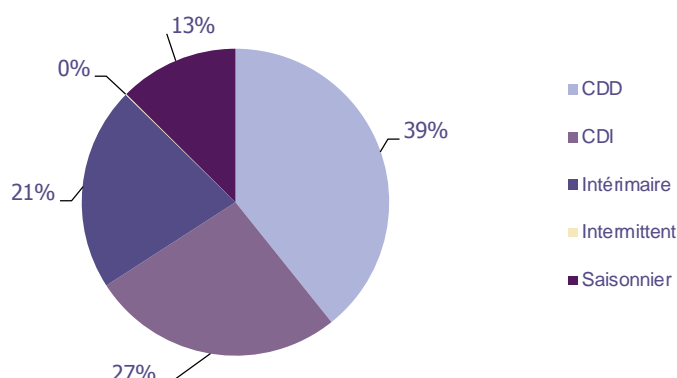
Sur un an, de décembre 2015 à novembre 2016, Pôle emploi a recueilli **30 576** offres d'emploi sur le département de la Vendée, soit **15,6%** de plus qu'au cours des douze mois précédents. Plus de **85%** de ces offres sont issues du tertiaire (**26 205** offres) et le volume de celles-ci augmente de **+17,4%**. La construction représente **3,2%**, l'agriculture **1,9%** et l'industrie **9,2%**.

A noter : les offres d'emploi intérimaire sont concentrées dans le tertiaire.

REPARTITION DE L'OFFRE D'EMPLOI PAR TYPE DE CONTRAT DE TRAVAIL

GRAPHIQUE 6

Répartition de l'offre d'emploi cumulée par type de contrat de travail



Contrats	Cumul 12 mois	Evol. Annuelle Cumulée
CDD	12 006	11,3%
CDI	8 135	13,0%
Intérimaire	6 564	34,5%
Intermittent	30	-70,9%
Saisonnier	3 841	10,0%
TOTAL	30 576	15,6%

Source : Pôle Emploi Persee

Au regard des types de contrat de travail, la hausse est plus prononcée du côté des offres d'emploi intérimaire (+34,5%) ainsi que des offres d'emploi de type contrat à durée indéterminée (+13%). Les offres d'emploi de type contrat à durée déterminée sont également en hausse (+11,3%) ainsi que les offres d'emploi saisonnier (+10%) en évolution annuelle. Les offres d'emploi de type contrat à durée déterminée représentent la plus importante part des offres avec 39%.

LES 15 METIERS LES PLUS RECHERCHES PAR LES EMPLOYEURS

Offres d'Emploi Enregistrées	De décembre 2015 à novembre 2016	Poids (métier / total des métiers)	Evolution annuelle cumulée
G1602 Personnel de cuisine	1 139	3,7%	13,4%
G1803 Service en restauration	1 113	3,6%	31,3%
N1103 Magasinage et préparation de commandes	978	3,2%	57,7%
H2102 Conduite d'équipement de production alimentaire	885	2,9%	4,2%
K2204 Nettoyage de locaux	760	2,5%	2,7%
N4101 Conduite de transport de marchandises sur longue distance	724	2,4%	32,4%
K1304 Services domestiques	578	1,9%	47,1%
H2206 Réalisation de menuiserie bois et tonnellerie	549	1,8%	86,1%
G1603 Personnel polyvalent en restauration	468	1,5%	16,1%
H2903 Conduite d'équipement d'usinage	402	1,3%	0,2%
G1203 Animation de loisirs auprès d'enfants ou d'adolescents	401	1,3%	15,2%
D1106 Vente en alimentation	400	1,3%	14,6%
I1304 Installation et maintenance d'équipements industriels et d'exploitation	399	1,3%	12,4%
D1507 Mise en rayon libre-service	398	1,3%	12,4%
F1602 Électricité bâtiment	397	1,3%	68,2%

Source : Pôle Emploi Persee

En cumul sur douze mois, les métiers les plus recherchés par les employeurs se trouvent en grande majorité dans ces trois secteurs :

- « Hôtellerie-restauration, tourisme, loisirs et animation » avec les métiers « Personnel de cuisine » (1 139 offres), « Service en restauration » (1 113 offres) et « Personnel polyvalent en restauration » (468 offres) ;
- « Industrie » avec les métiers « Conduite d'équipement de production alimentaire » (885 offres), « Réalisation de menuiserie bois et tonnellerie » (549 offres) et « Conduite d'équipement d'usinage » (402 offres) ;
- « Transport et logistique » avec les métiers « Magasinage et préparation de commandes » (978 offres) et « Conduite de transport de marchandises sur longue distance » (724 offres).

Statistiques et Indicateurs

Directeur de la publication : Alain MAUNY
 Directeur de la rédaction : Josette BARREAU
 Conception et réalisation : Service SEE – Brigitte VIGOUROUX
 Catherine DORNIC

Contact : statsPDL@pole-emploi.fr

www.observatoire-emploi-paysdelaloire.fr

SERVICE ETUDES ET EVALUATION – POLE EMPLOI PAYS DE LA LOIRE