



# Le Marché du Travail : Synthèse

## Bassin de MAYENNE

Document semestriel

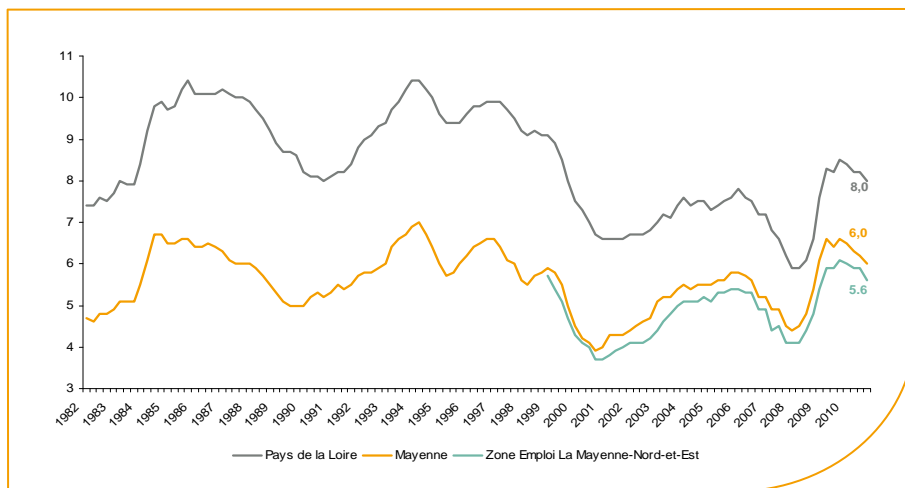
Situation au 30/06/2011



Libre de diffusion sous réserve de mention de la source « Pôle emploi Pays de la Loire »

### Le taux de chômage

Au quatrième trimestre 2010, avec **5,6%** de la population active, le taux de chômage de la zone d'emploi de Mayenne-Nord-et-Est affiche une valeur inférieure à celle enregistrée au niveau départemental (**6%**) et au niveau régional (**8%**). En un an, le taux de chômage a reculé de **0,5 point**, soit une évolution inférieure au département (**-0,6 point**) mais identique à la région.



Source : INSEE

### Faits marquants :

L'évolution annuelle du nombre de demandeurs d'emploi de catégorie A est de **-6,2%** à fin juin 2011.

Les demandeurs d'emploi de 50 ans et plus, qui représentent **21,4%** des demandeurs d'emploi, sont plus affectés par cette situation (**+15%** de progression annuelle)

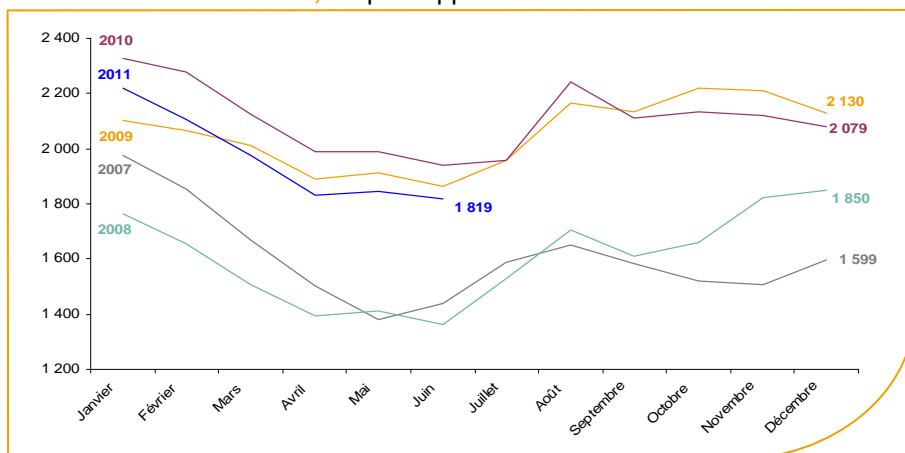
**3 400** demandeurs d'emploi (catégories A, B et C) sont comptabilisés à fin juin sur le bassin de Mayenne, soit **25,1%** du département.

Au cours des douze derniers mois, Pôle emploi a recueilli **2 500** offres d'emploi soit une hausse de **12,4%** en évolution annuelle.

### Evolution de la demande d'emploi fin de mois de catégorie A (DEFM)

La demande d'emploi de catégorie A sur le bassin de Mayenne affiche une valeur de **1 800** personnes à fin juin 2011.

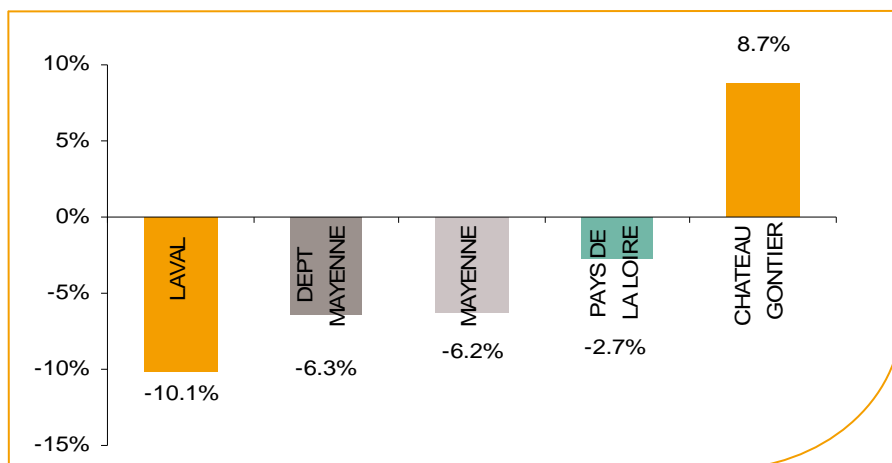
Elle est en diminution de **-1,5%** par rapport à mai 2011.



Source : Pôle Emploi Persee

## La demande d'emploi en fin de mois (DEFM)

Fin juin 2011, le nombre de demandeurs d'emploi de catégorie A s'établit à **1 800** personnes, soit une évolution annuelle de **-6,2%** comparativement à juin 2010. Cette évolution est légèrement inférieure à celle affichée par le département de la Mayenne (**-6,3%**) mais supérieure à celle affichée par la région Pays de la Loire (**-2,7%**).

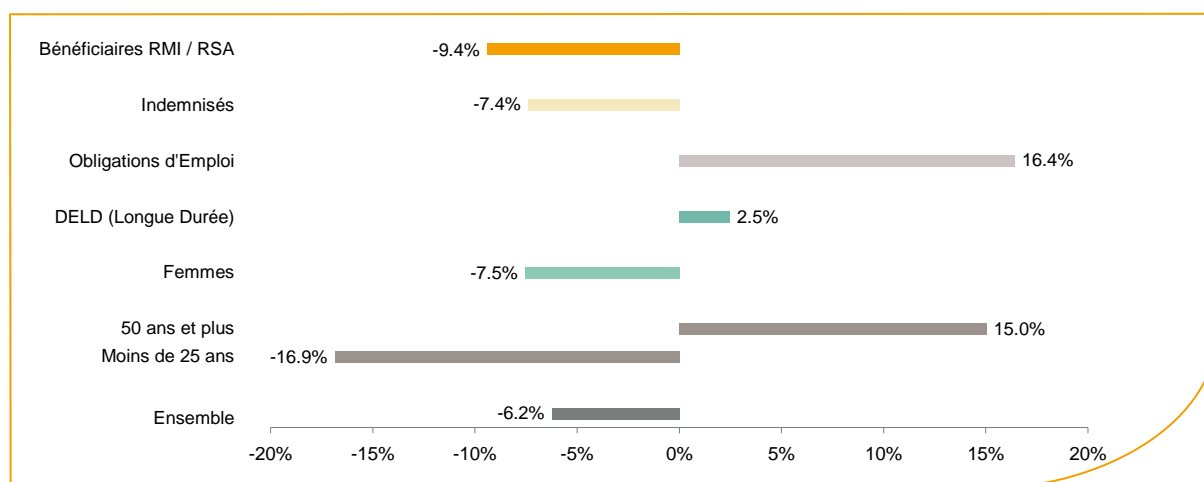


Source : Pôle Emploi Persee

Le bassin d'emploi de Mayenne affiche le deuxième taux d'évolution le moins élevé de la demande d'emploi dans le département.

En ajoutant à la catégorie A, les demandeurs d'emploi recensés en catégorie B (**500**) et ceux en catégorie C (**1 000**), le nombre de demandeurs d'emploi se chiffre sur le territoire du bassin d'emploi de Mayenne à **3 400**, soit une progression de plus de **50** personnes par rapport à juin 2010 (**+1,6%**).

## Evolution de la DEFM de catégorie A par population



Source : Pôle Emploi Persee

Même si l'évolution moyenne de la demande d'emploi de catégorie A s'établit à **-6,2%** en juin 2011, certaines catégories de population apparaissent plus fragilisées. C'est le cas des demandeurs d'emploi de 50 ans et plus. En un an, ce volume de demandeurs d'emploi a progressé de **15%**, passant de **340** à **390** personnes. Les demandeurs d'emploi de 50 ans et plus représentent désormais **21,4%** de la population. Le volume de demandeurs d'emploi de longue durée a progressé aussi de **2,5%**. A contrario, le volume des demandeurs de moins de 25 ans a diminué de **16,9%** par rapport à juin 2010.

## Les 15 métiers les plus recherchés par les demandeurs d'emploi

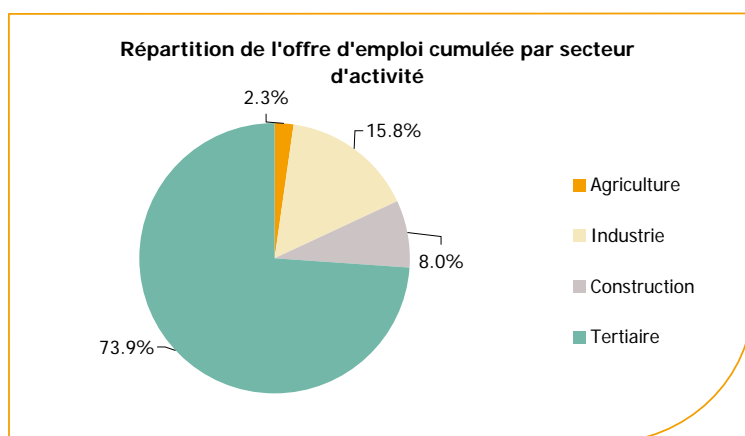
DEFM catégorie A	juin 2011	Poids (métier / total des métiers)	Evolution annuelle
H3302 Opérations manuelles d'assemblage, tri ou emballage	142	7.8%	-5.3%
K2204 Nettoyage de locaux	94	5.2%	-1.1%
J1301 Personnel polyvalent des services hospitaliers	75	4.1%	19.0%
K1304 Services domestiques	71	3.9%	14.5%
K1303 Assistance auprès d'enfants	55	3.0%	-27.6%
A1203 Entretien des espaces verts	50	2.7%	35.1%
M1607 Secrétariat	44	2.4%	-20.0%
N1103 Magasinage et préparation de commandes	40	2.2%	-2.4%
D1507 Mise en rayon libre-service	32	1.8%	-31.9%
D1214 Vente en habillement et accessoires de la personne	30	1.6%	-26.8%
N4105 Conduite et livraison par tournées sur courte distance	28	1.5%	7.7%
N1105 Manutention manuelle de charges	27	1.5%	-6.9%
N4101 Conduite de transport de marchandises sur longue distance	26	1.4%	0.0%
M1602 Opérations administratives	24	1.3%	41.2%
G1605 Plonge en restauration	24	1.3%	-22.6%

Source : Pôle Emploi Persee

A fin juin 2011, globalement les métiers les plus recherchés par les demandeurs d'emploi se trouvent dans le secteur « Services à la personne et à la collectivité » avec le métier « Nettoyage de locaux » (94 demandeurs) et « Services domestiques » (71 demandeurs). Viennent ensuite ceux du secteur « Industrie » avec le métier « Opérations manuelles d'assemblage, tri ou emballage » (142 demandeurs). La plus forte progression annuelle est enregistrée du côté du secteur « Support à l'entreprise » (« Opérations administratives » +41,2%).

## Les offres d'emploi enregistrées (OEE) par secteur d'activité et par contrat de travail

### REPARTITION DE L'OFFRE D'EMPLOI PAR SECTEUR D'ACTIVITE



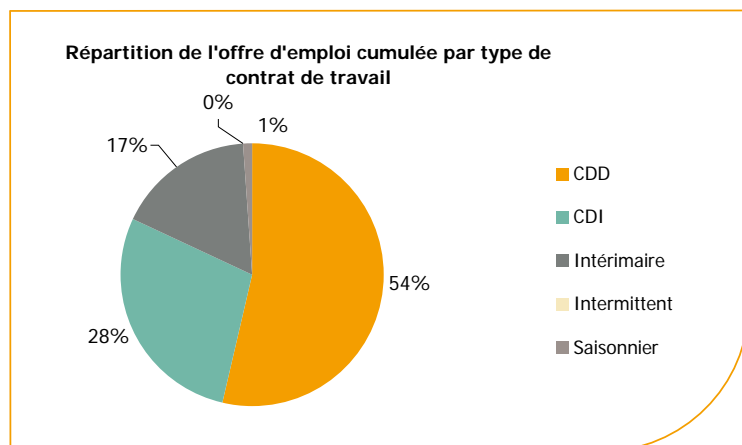
Secteurs	Cumul 12 mois	Evol. Annuelle Cumulée
Agriculture	58	-19.4%
Industrie	393	29.7%
Construction	199	11.8%
Tertiaire	1 839	10.7%
<b>TOTAL</b>	<b>2 489</b>	<b>12.4%</b>

Source : Pôle Emploi Persee

Sur un an, de juillet 2010 à juin 2011, Pôle emploi a recueilli **2 500** offres d'emploi sur le territoire du bassin de Mayenne, soit **12,4%** de plus qu'au cours des douze mois précédents. Près de **74%** de ces offres sont issues du tertiaire (**1 800** offres) et **15,8%** viennent de l'industrie en forte progression (+29,7%). La construction représente **8%** des offres et affiche une nette progression en évolution annuelle +11,8%. A contrario, l'agriculture qui représente **2,3%** des offres affiche une nette baisse annuelle des offres de **-19,4%**.

A noter : les offres d'emploi intérimaires sont concentrées dans le tertiaire.

## REPARTITION DE L'OFFRE D'EMPLOI PAR TYPE DE CONTRAT DE TRAVAIL



Contrats	Cumul 12 mois	Evol. Annuelle Cumulée
CDD	1 333	2.9%
CDI	704	20.1%
Intérimaire	422	31.5%
Intermittent	0	
Saisonnier	30	150.0%
<b>TOTAL</b>	<b>2 489</b>	<b>12.4%</b>

Source : Pôle Emploi Persee

Au regard des types de contrat de travail, les offres d'emploi intérimaire enregistrent une nette progression en évolution annuelle (+31,5%). Les offres d'emploi de type contrat à durée indéterminée et déterminée enregistrent aussi une progression (+20,1% et +2,9%). Cette dernière typologie d'offres représente la plus importante part des offres avec 54%.

### Les 15 métiers les plus recherchés par les employeurs

Offres d'Emploi Enregistrées	De juillet 2010 à juin 2011	Poids (métier / total des métiers)	Evolution annuelle cumulée
N4101 Conduite de transport de marchandises sur longue distance	96	3.9%	50.0%
N1103 Magasinage et préparation de commandes	89	3.6%	117.1%
K2104 Éducation et surveillance au sein d'établissements d'enseignement	74	3.0%	19.4%
A1203 Entretien des espaces verts	72	2.9%	63.6%
K1304 Services domestiques	67	2.7%	-8.2%
H3302 Opérations manuelles d'assemblage, tri ou emballage	67	2.7%	-18.3%
G1602 Personnel de cuisine	60	2.4%	5.3%
K2204 Nettoyage de locaux	55	2.2%	22.2%
J1301 Personnel polyvalent des services hospitaliers	54	2.2%	-6.9%
G1803 Service en restauration	44	1.8%	41.9%
F1703 Maçonnerie	41	1.7%	20.6%
K1303 Assistance auprès d'enfants	39	1.6%	85.7%
M1606 Saisie de données	39	1.6%	-2.5%
I1604 Mécanique automobile	38	1.5%	-5.0%
J1501 Soins d'hygiène, de confort du patient	36	1.5%	50.0%

Source : Pôle Emploi Persee

En cumul sur douze mois, les métiers les plus recherchés par les employeurs se trouvent en grande majorité dans le secteur « Services à la personne et à la collectivité » avec les métiers « Education et surveillance au sein d'étab. d'enseig. » (74 offres) et « Services domestiques » (67 offres). Le secteur « Transport et Logistique » est également présent avec le métier le plus recherché « Conduite de transport de marchandises sur longue distance » (96 offres). Viennent ensuite les offres du secteur « Hôtellerie-restauration, tourisme, loisirs et animation » avec les métiers « Personnel de cuisine » (60 offres) et « Service en restauration » (44 offres).

[www.pole-emploi.fr](http://www.pole-emploi.fr)

Le service Statistiques, Etudes et Evaluation est à votre disposition pour tout complément d'information  
Contact : herve.bonnet@pole-emploi.fr

Directeur de publication :  
Gwenaël PROUTEAU  
Directeur de la rédaction :  
Hervé BONNET  
Conception et réalisation :  
Service Statistiques, Etudes et  
Evaluation – Catherine  
MOULIN, Brigitte  
VIGOUROUX.