



DONNEES REPERES

COMMUNAUTES DE COMMUNES

SITUATION AU 31 DECEMBRE 2015

MARS 2016

Libre de diffusion sous réserve de mention de la source « Pôle emploi Pays de la Loire »



LES CHIFFRES CLES

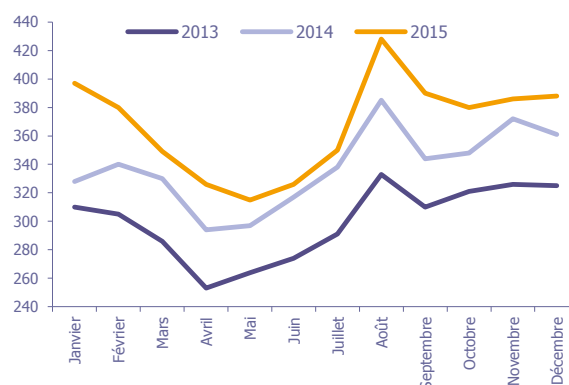
	DEFM Cat A	Evolution annuelle
CC Coeur d'Estuaire	388	7,5%
Dépt 44	67 568	1,7%
Pays de la Loire	181 327	1,3%
Poids de la CC/dpt	0,6%	

CC Coeur d'Estuaire

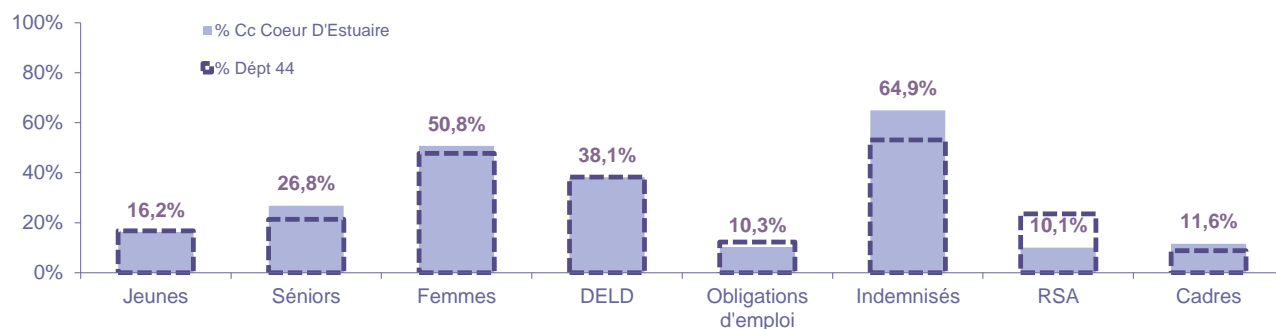
Volume	191	197
Poids	49,2%	50,8%
Evo. annuelle	2,7%	12,6%

EVOLUTION DE LA DEMANDE D'EMPLOI (Catégorie A)

	DEFM Cat A	Poids	Evolution annuelle
Hommes	191	49,2%	2,7%
- 25 ans	36	9,3%	-7,7%
25-49 ans	107	27,6%	5,9%
50 ans et +	48	12,4%	4,3%
Femmes	197	50,8%	12,6%
- 25 ans	27	7,0%	-6,9%
25-49 ans	114	29,4%	21,3%
50 ans et +	56	14,4%	7,7%
- 25 ans	63	16,2%	-7,4%
25-49 ans	221	57,0%	13,3%
50 ans et +	104	26,8%	6,1%
TOTAL	388	100,0%	7,5%



REPARTITION DE LA DEMANDE D'EMPLOI PAR PUBLICS (Catégorie A)



Evolution annuelle

CC Coeur d'Estuaire	-7,4%	6,1%	12,6%	26,5%	37,9%	22,9%	18,2%	2,3%
Dépt 44	-5,0%	6,9%	3,6%	8,4%	8,8%	4,9%	9,8%	3,7%

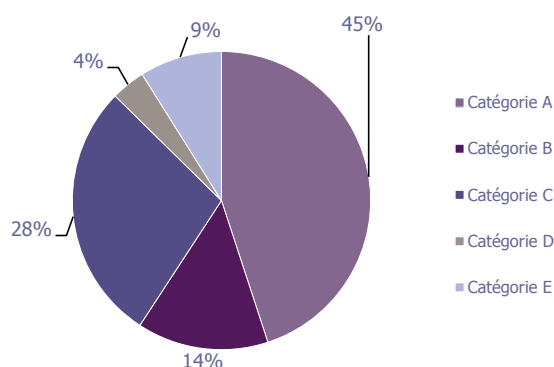
LA DEMANDE D'EMPLOI

31 DECEMBRE 2015 (DONNEES BRUTES)

CC Coeur d'Estuaire

LES CATEGORIES DE DEMANDEURS D'EMPLOI

	DEFM décembre 2015	Poids	Evolution annuelle
Catégorie A	388	45,0%	7,5%
Catégorie B	123	14,3%	3,4%
Catégorie C	243	28,2%	24,0%
Catégorie D	32	3,7%	-20,0%
Catégorie E	77	8,9%	4,1%
TOTAL	863	100,0%	9,2%



LES 15 METIERS LES PLUS RECHERCHES PAR LES DE (Catégorie A)

	Hommes	Femmes	Total	Poids (métier / total des métiers)
K1303 Assistance auprès d'enfants	NC	NC	20	5,2%
D1401 Assistanat commercial	NC	NC	11	2,8%
N1103 Magasinage et préparation de commandes	NC	NC	10	2,6%
M1203 Comptabilité	NC	NC	8	2,1%
M1607 Secrétariat	NC	NC	8	2,1%
F1606 Peinture en bâtiment	NC	NC	7	1,8%
D1214 Vente en habillement et accessoires de la personne	NC	NC	6	1,5%
H3302 Opérations manuelles d'assemblage, tri ou emballage	NC	NC	6	1,5%
A1203 Entretien des espaces verts	NC	NC	5	1,3%
F1602 Électricité bâtiment	NC	NC	5	1,3%
F1603 Installation d'équipements sanitaires et thermiques	NC	NC	5	1,3%
G1602 Personnel de cuisine	NC	NC	5	1,3%
J1301 Personnel polyvalent des services hospitaliers	NC	NC	5	1,3%
K2204 Nettoyage de locaux	NC	NC	5	1,3%
N1105 Manutention manuelle de charges	NC	NC	5	1,3%

NC : données non communiquées en raison du secret statistique (< à 5)

DEMANDES D'EMPLOI ENTREES ET SORTIES (Catégorie A)

	Demandes enregistrées			Demandes sorties			
	Cumul 12 mois	Evol. Ann.	Cum.	Cumul 12 mois	Evol. Ann.	Cum.	
dont :	760	10,6%		679	4,6%		dont :
licenciements économiques	9	-18,2%		279	1,8%		absences au contrôle
autres licenciements	88	12,8%		191	6,1%		reprises emploi signalées
démissions	31	14,8%		48	20,0%		entrées en stage formation
fin de CDD	210	15,4%		75	23,0%		arrêts de recherche
fin de mission d'intérim	59	9,3%		45	-6,3%		radiations administratives
premières entrées	28	-15,2%		41	-10,9%		autres cas
reprises d'activité	53	15,2%					
autres cas	282	13,2%					

LES OFFRES D'EMPLOI

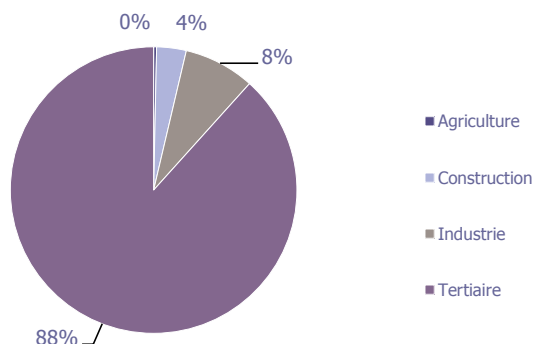
31 DECEMBRE 2015 (DONNEES BRUTES)

CC Coeur d'Estuaire

LES CHIFFRES CLES

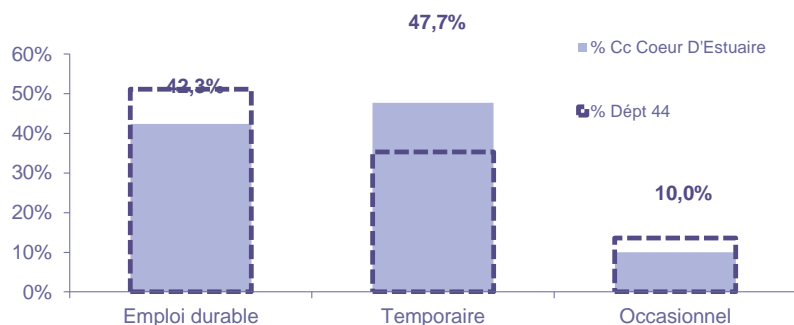
	Nombre	Evolution annuelle	Cumul 12 mois	Evolution annuelle cumulée
OEE Cc Coeur D'Estuaire	21	90,9% ↗	300	35,7% ↗
OEE Dépt 44	4 757	7,8% ↗	74 462	7,2% ↗
OEE Pays de la Loire	10 942	15,8% ↗	161 277	7,5% ↗
Poids de la CC dans le dépt	0,4%		0,4%	

REPARTITION DE L'OFFRE D'EMPLOI PAR SECTEUR D'ACTIVITE



OEE	décembre 2015	Cumul 12 mois	Evol. Annuelle Cumulée
Agriculture	1	1	
Construction		10	
Industrie	1	24	60,0%
Tertiaire	19	265	35,2%
TOTAL	21	300	35,7%

REPARTITION DE L'OFFRE D'EMPLOI PAR TYPE D'OFFRE



Evolution annuelle cumulée - décembre 2015

OEE	Cc Coeur D'Estuaire	Dépt 44
Durable	9,5%	20,3%
Temporaire	57,1%	-17,7%
Occasionnel	114,3%	2,5%

Source : Pôle emploi - Persee

Emploi durable : Offres d'emploi enregistrées à Pôle emploi, correspondants à des contrats d'une durée supérieure à 6 mois.

Emploi temporaire : Offres d'emploi enregistrées à Pôle emploi, correspondants à des contrats d'une durée comprise entre 1 et 6 mois.

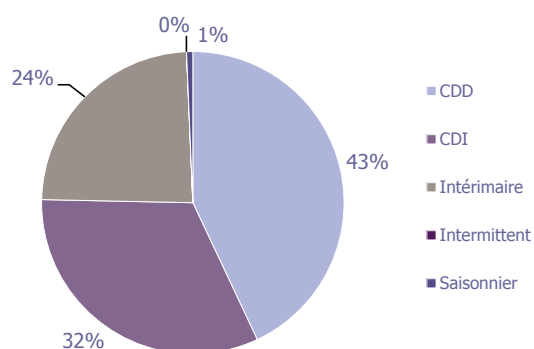
Emploi occasionnel : Offres d'emploi enregistrées à Pôle emploi, correspondants à des contrats d'une durée inférieure à un mois.

LES OFFRES D'EMPLOI

31 DECEMBRE 2015 (DONNEES BRUTES)

CC Coeur d'Estuaire

REPARTITION DE L'OFFRE D'EMPLOI PAR TYPE DE CONTRAT DE TRAVAIL



	décembre 2015	Cumul 12 mois	Evol. Annuelle Cumulée
CDD	10	129	65,4%
CDI	4	97	5,4%
Intérimaire	7	72	50,0%
Intermittent			-100,0%
Saisonnier		2	
TOTAL	21	300	35,7%

LES 15 METIERS LES PLUS RECHERCHES PAR LES EMPLOYEURS

Offres d'Emploi Enregistrées	De janvier 2015 à décembre 2015	Poids (métier / total des métiers)
J1501 Soins d'hygiène, de confort du patient	28	9,3%
K2503 Sécurité et surveillance privées	24	8,0%
I1606 Réparation de carrosserie	15	5,0%
N1103 Magasinage et préparation de commandes	10	3,3%
K1304 Services domestiques	7	2,3%
N4105 Conduite et livraison par tournées sur courte distance	7	2,3%
D1209 Vente de végétaux	6	2,0%
F1613 Travaux d'étanchéité et d'isolation	6	2,0%
H2902 Chaudronnerie - tôlerie	6	2,0%
H2913 Soudage manuel	6	2,0%
M1607 Secrétariat	6	2,0%
G1204 Éducation en activités sportives	5	1,7%
I1304 inst. et maintenance d'équipements ind. et d'exploit.	5	1,7%
I1310 Maintenance mécanique industrielle	5	1,7%
I1603 Maintenance d'engins de chantier, levage, manutention et de machines agric	5	1,7%

Directeur de publication :
Alain MAUNY
Directeur de la rédaction :
Josette BARREAUD
Conception et réalisation :
Service Statistiques, Etudes et Evaluation
Catherine DORNIC, Brigitte VIGOUROUX.

Source : Pôle emploi - Persee

Contact : statsPDL@pole-emploi.fr

www.observatoire-emploi-paysdelaloire.fr