



# Le Marché du Travail : Données Repères

## Communauté de Communes

Document Trimestriel

Situation au 30/09/2013



Libre de diffusion sous réserve de mention de la source « Pôle emploi Pays de la Loire »

### LES CHIFFRES CLES

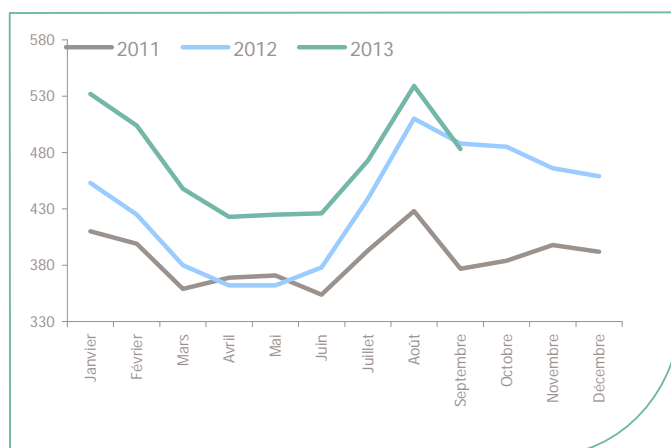
### Montrevault Communauté

	DEFM Cat A	Evolution annuelle
Montrevault Communauté	<b>483</b>	<b>-1.0%</b>
Dépt 49	<b>37 227</b>	<b>9.0%</b>
Pays de la Loire	<b>165 119</b>	<b>9.5%</b>
Poids de la CC/dpt	<b>1.3%</b>	

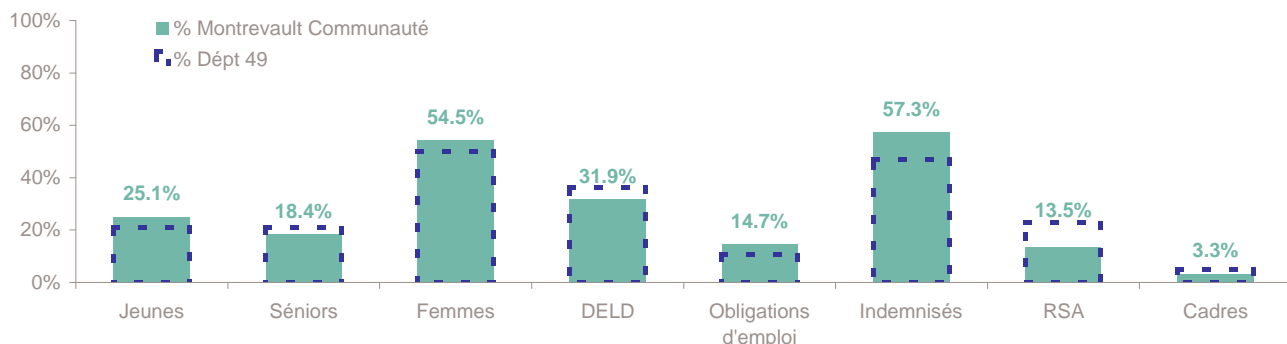
	Homme	Femme
Volume	<b>220</b>	<b>263</b>
Poids	<b>45.5%</b>	<b>54.5%</b>
Evo. annuelle	<b>-1.8%</b>	<b>-0.4%</b>

### EVOLUTION DE LA DEMANDE D'EMPLOI (Catégorie A)

	DEFM Cat A	Poids	Evolution annuelle
<b>Hommes</b>	<b>220</b>	<b>45.5%</b>	<b>-1.8%</b>
- 25 ans	48	9.9%	-23.8%
25-49 ans	127	26.3%	11.4%
50 ans et +	45	9.3%	-4.3%
<b>Femmes</b>	<b>263</b>	<b>54.5%</b>	<b>-0.4%</b>
- 25 ans	73	15.1%	17.7%
25-49 ans	146	30.2%	-5.8%
50 ans et +	44	9.1%	-6.4%
<b>- 25 ans</b>	<b>121</b>	<b>25.1%</b>	<b>-3.2%</b>
<b>25-49 ans</b>	<b>273</b>	<b>56.5%</b>	<b>1.5%</b>
<b>50 ans et +</b>	<b>89</b>	<b>18.4%</b>	<b>-5.3%</b>
<b>TOTAL</b>	<b>483</b>	<b>100.0%</b>	<b>-1.0%</b>



### REPARTITION DE LA DEMANDE D'EMPLOI PAR PUBLICS (Catégorie A)



#### Evolution annuelle

Montrevault Communauté	-3.2%	-5.3%	-0.4%	2.7%	29.1%	-3.5%	8.3%	100.0%
Dépt 49	5.5%	13.2%	9.2%	20.6%	16.5%	2.5%	18.1%	8.9%

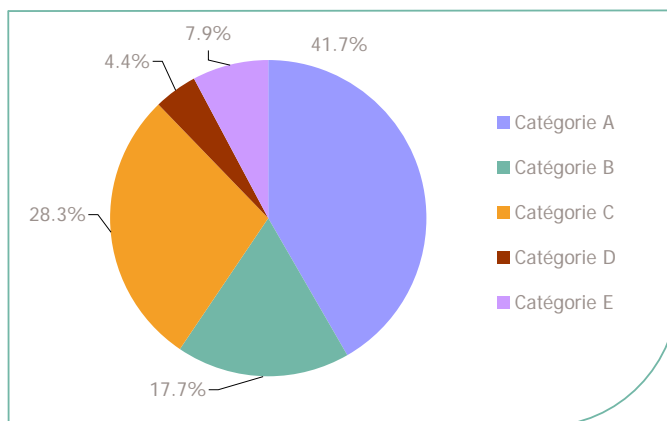
# La Demande d'emploi 30 septembre 2013 (Données brutes)

# LE MARCHE DU TRAVAIL

Montrevault Communauté

## LES CATEGORIES DE DEMANDEURS D'EMPLOI

	DEFM septembre 2013	Poids	Evolution annuelle
Catégorie A	483	41.7%	-1.0%
Catégorie B	205	17.7%	29.7%
Catégorie C	327	28.3%	-3.3%
Catégorie D	51	4.4%	24.4%
Catégorie E	91	7.9%	-5.2%
<b>TOTAL</b>	<b>1 157</b>	<b>100.0%</b>	<b>3.2%</b>



## LES 15 METIERS LES PLUS RECHERCHES PAR LES DE (Catégorie A)

	Hommes	Femmes	Total	Poids (métier / total des métiers)
K1303 Assistance auprès d'enfants	NC	NC	25	5.2%
J1301 Personnel polyvalent des services hospitaliers	NC	NC	24	5.0%
K1304 Services domestiques	NC	NC	15	3.1%
H3302 Opérations manuelles d'assemblage, tri ou emballage	NC	NC	14	2.9%
N1103 Magasinage et préparation de commandes	6	8	14	2.9%
N1105 Manutention manuelle de charges	NC	NC	13	2.7%
K2204 Nettoyage de locaux	NC	NC	12	2.5%
A1203 Entretien des espaces verts	NC	NC	10	2.1%
A1405 Arboriculture et viticulture	NC	NC	8	1.7%
D1214 Vente en habillement et accessoires de la personne	NC	NC	8	1.7%
G1602 Personnel de cuisine	NC	NC	7	1.4%
M1601 Accueil et renseignements	NC	NC	7	1.4%
M1607 Secrétariat	NC	NC	7	1.4%
A1402 Aide agricole de production légumière ou végétale	NC	NC	6	1.2%
A1414 Horticulture et maraîchage	NC	NC	6	1.2%

NC : données non communiquées en raison du secret statistique (< à 5)

## DEMANDES D'EMPLOI ENTREES ET SORTIES (Catégorie A)

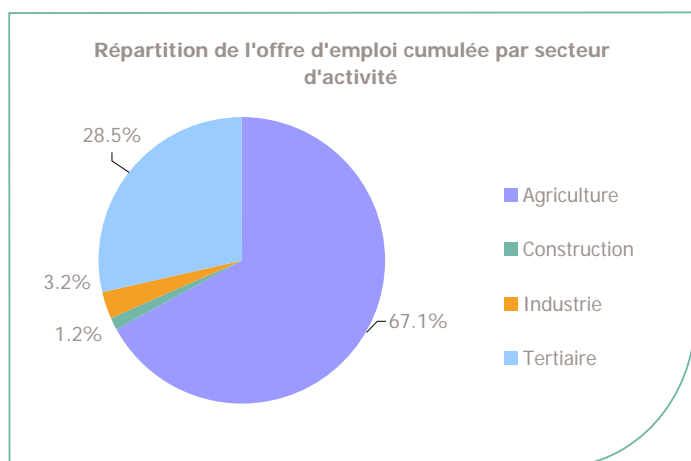
	Demandes enregistrées			Demandes sorties		
	Cumul 12 mois	Evol. Ann.	Cum.	Cumul 12 mois	Evol. Ann.	Cum.
<b>dont :</b>	<b>1 067</b>	<b>2.5%</b>		<b>1 015</b>	<b>10.3%</b>	<b>dont :</b>
<i>licenciements économiques</i>	20	25.0%		372	13.8%	<i>absences au contrôle</i>
<i>autres licenciements</i>	87	-7.4%		300	19.5%	<i>reprises emploi signalées</i>
<i>démissions</i>	34	-26.1%		73	-19.8%	<i>entrées en stage formation</i>
<i>fins de CDD</i>	333	-0.3%		142	-7.2%	<i>arrêts de recherche</i>
<i>fins de mission d'intérim</i>	88	10.0%		66	20.0%	<i>radiations administratives</i>
<i>premières entrées</i>	47	-7.8%		62	40.9%	<i>autres cas</i>
<i>reprises d'activité</i>	119	9.2%				
<i>autres cas</i>	339	10.1%				

Montrevault Communauté

## LES CHIFFRES CLES

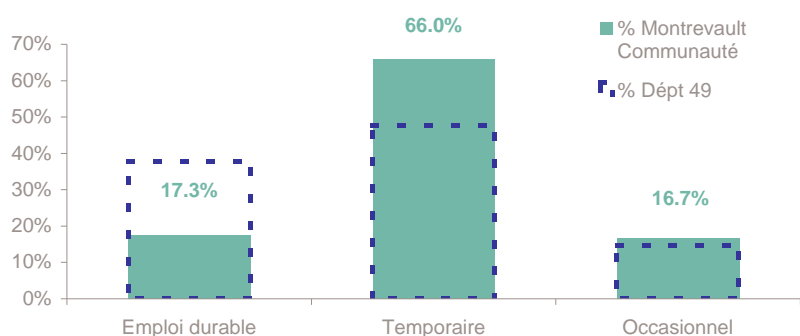
	Nombre	Evolution annuelle	Cumul 12 mois	Evolution annuelle cumulée
OEE Montrevault Communauté	25	-66.2% ↓	832	5.6% ↑
OEE Dépt 49	3 199	-9.7% ↓	31 662	-15.4% ↓
OEE Pays de la Loire	13 159	-5.8% ↓	153 120	-14.3% ↓
Poids de la CC dans le dépt	0.8%		2.6%	

## REPARTITION DE L'OFFRE D'EMPLOI PAR SECTEUR D'ACTIVITE



OEE	septembre 2013	Cumul 12 mois	Evol. Annuelle Cumulée
Agriculture		558	38.8%
Construction	1	10	-70.6%
Industrie	5	27	-81.5%
Tertiaire	19	237	15.6%
<b>TOTAL</b>	<b>25</b>	<b>832</b>	<b>5.6%</b>

## REPARTITION DE L'OFFRE D'EMPLOI PAR TYPE D'OFFRE



Evolution annuelle cumulée - septembre 2013

OEE	Montrevault Communauté	Dépt 49
Durable	-12.2%	-7.6%
Temporaire	-5.7%	-9.5%
Occasionnel	231.0%	-22.3%

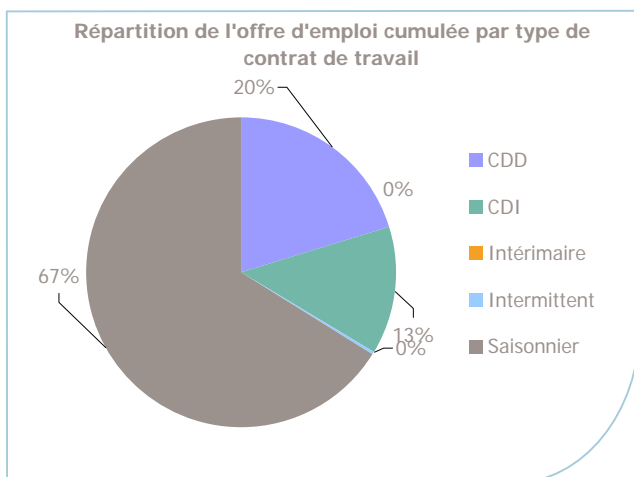
Source : Pôle emploi - Persee

**Emploi durable** : Offres d'emploi enregistrées à Pôle emploi, correspondant à des contrats d'une durée supérieure à 6 mois.

**Emploi temporaire** : Offres d'emploi enregistrées à Pôle emploi, correspondant à des contrats d'une durée comprise entre 1 et 6 mois.

**Emploi occasionnel** : Offres d'emploi enregistrées à Pôle emploi, correspondant à des contrats d'une durée inférieure à un mois.

## REPARTITION DE L'OFFRE D'EMPLOI PAR TYPE DE CONTRAT DE TRAVAIL



	septembre 2013	Cumul 12 mois	Evol. Annuelle Cumulée
CDD	13	169	-40.5%
CDI	10	110	-6.0%
Intérimaire			
Intermittent	2	2	
Saisonnier		551	42.4%
<b>TOTAL</b>	<b>25</b>	<b>832</b>	<b>5.6%</b>

## LES 15 METIERS LES PLUS RECHERCHES PAR LES EMPLOYEURS

Offres d'Emploi Enregistrées	De octobre 2012 à septembre 2013	Poids (métier / total des métiers)
A1401 Aide agricole de production fruitière ou viticole	420	50.5%
A1405 Arboriculture et viticulture	136	16.3%
D1214 Vente en habillement et accessoires de la personne	27	3.2%
D1301 Management de magasin de détail	18	2.2%
H2902 Chaudronnerie - tôlerie	15	1.8%
J1301 Personnel polyvalent des services hospitaliers	13	1.6%
K1303 Assistance auprès d'enfants	10	1.2%
G1603 Personnel polyvalent en restauration	7	0.8%
H2909 Montage-assemblage mécanique	7	0.8%
K1301 Accompagnement médicosocial	7	0.8%
B1805 Stylistes	6	0.7%
D1402 Relation commerciale grands comptes et entreprises	6	0.7%
H3302 Opérations manuelles d'assemblage, tri ou emballage	6	0.7%
I1304 inst. et maintenance d'équipements ind. et d'explo.	6	0.7%
J1501 Soins d'hygiène, de confort du patient	6	0.7%

Source : Pôle emploi - Persee

[www.observatoire-emploi-paysdelaloire.fr](http://www.observatoire-emploi-paysdelaloire.fr)

Le service Statistiques, Etudes et Evaluation est à votre disposition pour tout complément d'information

Contact : statsPDL@pole-emploi.fr

Directeur de publication :  
Gwenaël PROUTEAU  
Directeur de la rédaction :  
Josette BARREAUD  
Conception et réalisation :  
Service Statistiques, Etudes et  
Evaluation – Catherine MOULIN,  
Brigitte VIGOUROUX.