



DONNEES REPERES

COMMUNAUTES DE COMMUNES

SITUATION AU 31 DECEMBRE 2015

MARS 2016



pôle emploi

Libre de diffusion sous réserve de mention de la source « Pôle emploi Pays de la Loire »

LES CHIFFRES CLES

CC du Canton de Saint Florent le Vieil

DEFM
Cat A Evolution
annuelle

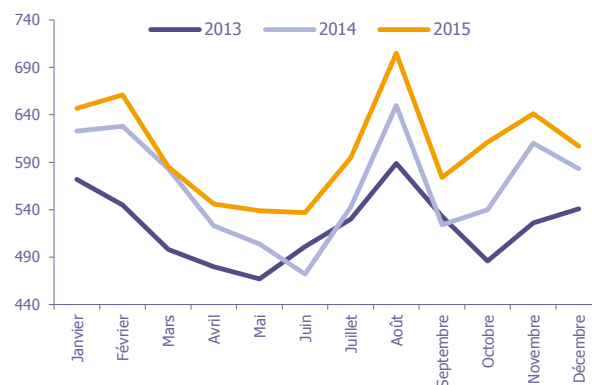
CC du Canton de Saint Florent le Vieil	607	4,1%
Dépt 49	41 970	2,4%
Pays de la Loire	181 327	1,3%
Poids de la CC/dpt	1,4%	



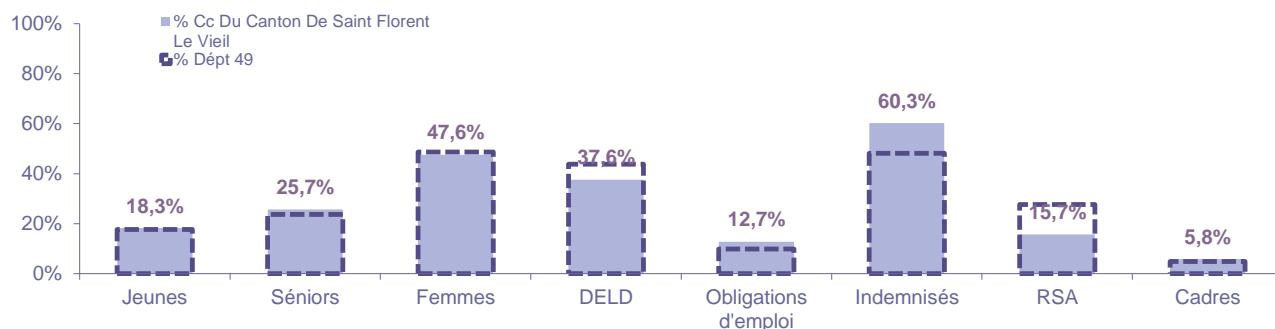
Volume	318	289
Poids	52,4%	47,6%
Evo. annuelle	3,9%	4,3%

EVOLUTION DE LA DEMANDE D'EMPLOI (Catégorie A)

	DEFM Cat A	Poids	Evolution annuelle
Hommes	318	52,4%	3,9%
- 25 ans	65	10,7%	12,1%
25-49 ans	179	29,5%	0,6%
50 ans et +	74	12,2%	5,7%
Femmes	289	47,6%	4,3%
- 25 ans	46	7,6%	2,2%
25-49 ans	161	26,5%	-0,6%
50 ans et +	82	13,5%	17,1%
- 25 ans	111	18,3%	7,8%
25-49 ans	340	56,0%	0,0%
50 ans et +	156	25,7%	11,4%
TOTAL	607	100,0%	4,1%



REPARTITION DE LA DEMANDE D'EMPLOI PAR PUBLICS (Catégorie A)



Evolution annuelle

CC du Canton de Saint Florent le Vieil	7,8%	11,4%	4,3%	3,6%	14,9%	9,6%	17,3%	-7,9%
Dépt 49	-3,4%	6,8%	3,6%	8,4%	-3,3%	5,0%	11,2%	6,4%

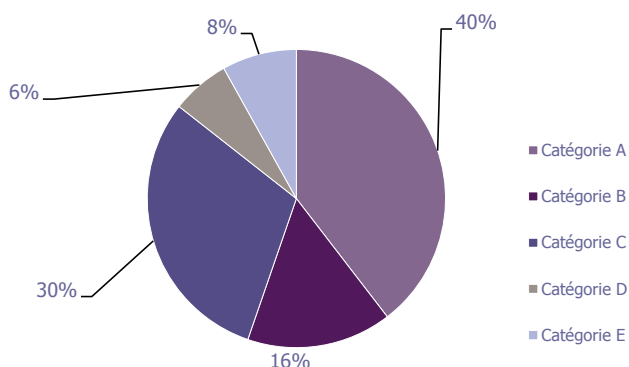
LA DEMANDE D'EMPLOI

31 DECEMBRE 2015 (DONNEES BRUTES)

CC du Canton de Saint Florent le Vieil

LES CATEGORIES DE DEMANDEURS D'EMPLOI

	DEFM décembre 2015	Poids	Evolution annuelle
Catégorie A	607	39,6%	4,1%
Catégorie B	241	15,7%	30,3%
Catégorie C	465	30,3%	5,7%
Catégorie D	97	6,3%	6,6%
Catégorie E	124	8,1%	6,9%
TOTAL	1 534	100,0%	8,4%



LES 15 METIERS LES PLUS RECHERCHES PAR LES DE (Catégorie A)

	Hommes	Femmes	Total	Poids (métier / total des métiers)
K1303 Assistance auprès d'enfants	NC	NC	25	4,1%
H3302 Opérations manuelles d'assemblage, tri ou emballage	9	14	23	3,8%
J1301 Personnel polyvalent des services hospitaliers	NC	NC	22	3,6%
A1414 Horticulture et maraîchage	11	6	17	2,8%
K1304 Services domestiques	NC	NC	14	2,3%
N1103 Magasinage et préparation de commandes	NC	NC	13	2,1%
N4105 Conduite et livraison par tournées sur courte distance	NC	NC	13	2,1%
A1203 Entretien des espaces verts	NC	NC	12	2,0%
M1607 Secrétariat	NC	NC	12	2,0%
A1401 Aide agricole de production fruitière ou viticole	NC	NC	11	1,8%
K2204 Nettoyage de locaux	NC	NC	11	1,8%
N1105 Manutention manuelle de charges	NC	NC	11	1,8%
A1402 Aide agricole de production légumière ou végétale	NC	NC	10	1,6%
N1101 Conduite d'engins de déplacement des charges	NC	NC	10	1,6%
N4101 Cond. de transport de marchandises sur longue distance	NC	NC	10	1,6%

NC : données non communiquées en raison du secret statistique (< à 5)

DEMANDES D'EMPLOI ENTREES ET SORTIES (Catégorie A)

	Demandes enregistrées			Demandes sorties			
	Cumul 12 mois	Evol. Ann.	Cum.	Cumul 12 mois	Evol. Ann.	Cum.	
dont :	1 287	3,7%		1 160	1,5%		dont :
licenciements économiques	11	22,2%		445	7,0%		absences au contrôle
autres licenciements	120	-13,0%		309	3,0%		reprises emploi signalées
démissions	32	68,4%		116			entrées en stage formation
fins de CDD	381	1,1%		155	-3,7%		arrêts de recherche
fins de mission d'intérim	93	8,1%		59	-13,2%		radiations administratives
premières entrées	51	8,5%		76	-7,3%		autres cas
reprises d'activité	147	13,1%					
autres cas	452	2,4%					

LES OFFRES D'EMPLOI

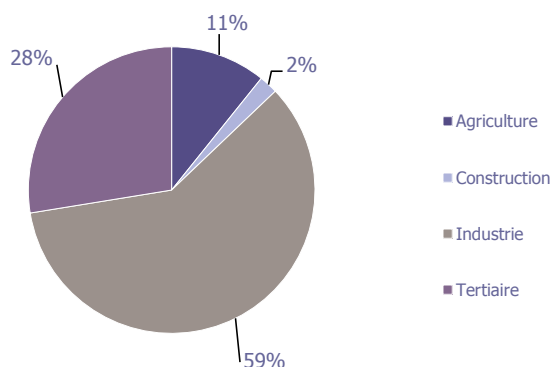
31 DECEMBRE 2015 (DONNEES BRUTES)

CC du Canton de Saint Florent le Vieil

LES CHIFFRES CLES

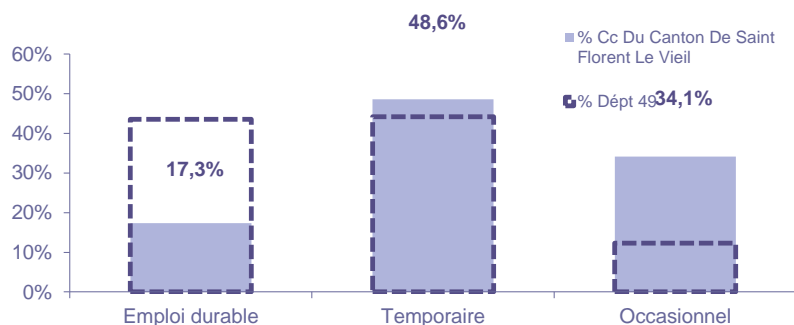
	Nombre	Evolution annuelle	Cumul 12 mois	Evolution annuelle cumulée
OEE Cc Du Canton De Saint Florent Le Vieil	222	3071,4% ↗	994	82,7% ↗
OEE Dépt 49	2 243	23,9%	31 629	6,1%
OEE Pays de la Loire	10 942	15,8%	161 277	7,5%
Poids de la CC dans le dépt	9,9%		3,1%	

REPARTITION DE L'OFFRE D'EMPLOI PAR SECTEUR D'ACTIVITE



OEE	décembre 2015	Cumul 12 mois	Evol. Annuelle Cumulée
Agriculture		107	25,9%
Construction		21	10,5%
Industrie	204	592	270,0%
Tertiaire	18	274	-2,1%
TOTAL	222	994	82,7%

REPARTITION DE L'OFFRE D'EMPLOI PAR TYPE D'OFFRE



Evolution annuelle cumulée - décembre 2015

OEE	Cc Du Canton De Saint Florent Le Vieil	Dépt 49
Durable	3,0%	4,9%
Temporaire	45,5%	-6,4%
Occasionnel	653,3%	11,0%

Source : Pôle emploi - Persee

Emploi durable : Offres d'emploi enregistrées à Pôle emploi, correspondants à des contrats d'une durée supérieure à 6 mois.

Emploi temporaire : Offres d'emploi enregistrées à Pôle emploi, correspondants à des contrats d'une durée comprise entre 1 et 6 mois.

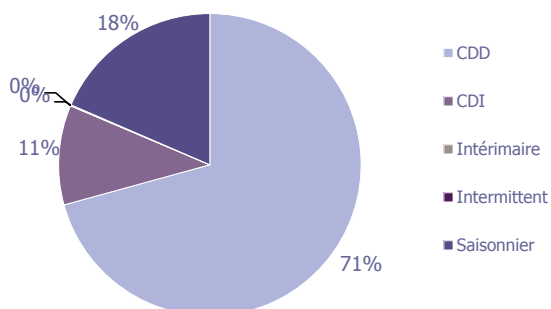
Emploi occasionnel : Offres d'emploi enregistrées à Pôle emploi, correspondants à des contrats d'une durée inférieure à un mois.

LES OFFRES D'EMPLOI

31 DECEMBRE 2015 (DONNEES BRUTES)

CC du Canton de Saint Florent le Vieil

REPARTITION DE L'OFFRE D'EMPLOI PAR TYPE DE CONTRAT DE TRAVAIL



	décembre 2015	Cumul 12 mois	Evol. Annuelle Cumulée
CDD	209	703	108,6%
CDI	13	106	19,1%
Intérimaire			
Intermittent		1	
Saisonnier		184	55,9%
TOTAL	222	994	82,7%

LES 15 METIERS LES PLUS RECHERCHES PAR LES EMPLOYEURS

Offres d'Emploi Enregistrées	De janvier 2015 à décembre 2015	Poids (métier / total des métiers)
H3302 Opérations manuelles d'assemblage, tri ou emballage	524	52,7%
A1401 Aide agricole de production fruitière ou viticole	90	9,1%
N4101 Cond. de transport de marchandises sur longue distance	45	4,5%
J1301 Personnel polyvalent des services hospitaliers	25	2,5%
G1602 Personnel de cuisine	15	1,5%
G1203 Animation de loisirs auprès d'enfants ou d'adolescents	14	1,4%
H2102 Conduite d'équipement de production alimentaire	13	1,3%
G1803 Service en restauration	12	1,2%
K2303 Nettoyage des espaces urbains	12	1,2%
N1101 Conduite d'engins de déplacement des charges	12	1,2%
H2401 Assemblage - montage d'articles en cuirs, peaux	11	1,1%
J1501 Soins d'hygiène, de confort du patient	11	1,1%
A1405 Arboriculture et viticulture	10	1,0%
N1104 Manoeuvre et conduite d'engins lourds de manutention	10	1,0%
G1501 Personnel d'étage	8	0,8%

Directeur de publication :
Alain MAUNY

Directeur de la rédaction :
Josette BARREAU

Conception et réalisation :
Service Statistiques, Etudes et Evaluation
Catherine DORNIC, Brigitte VIGOUROUX.

Source : Pôle emploi - Persee

Contact : statsPDL@pole-emploi.fr

www.observatoire-emploi-paysdelaloire.fr