



Le Marché du Travail : Données Repères

Communauté de Communes

Document Semestriel

Situation au 31/12/2010



Libre de diffusion sous réserve de mention de la source « Pôle emploi Pays de la Loire »

LES CHIFFRES CLES

CU Le Mans Métropole

DEFM
Cat A Evolution
annuelle

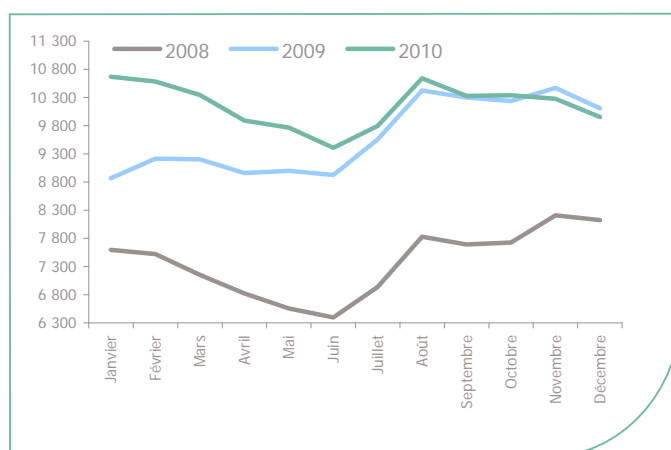
CU Le Mans Métropole	9 953	-1.5%
Dépt 72	21 785	-0.7%
Pays de la Loire	132 323	-1.8%
Poids de la CC/dpt	45.7%	



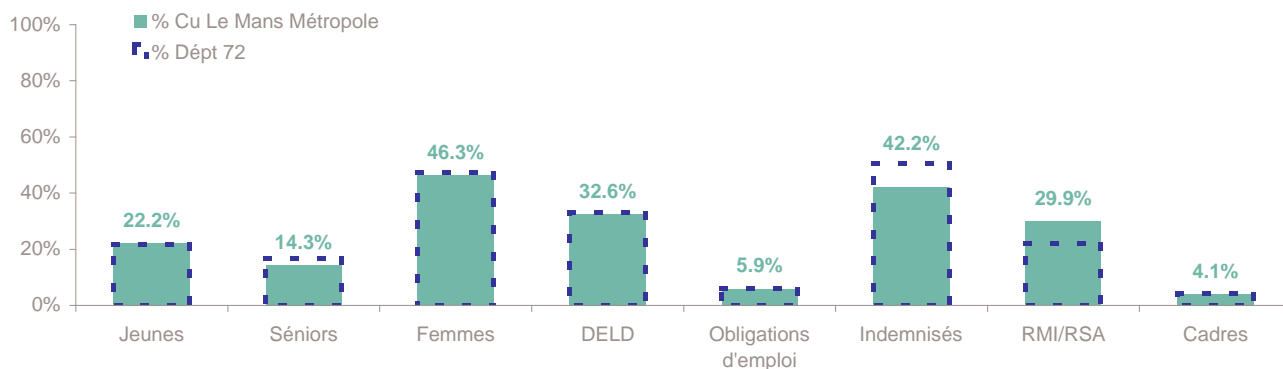
Volume	5 342	4 611
Poids	53.7%	46.3%
Evo. annuelle	-4.2%	1.7%

EVOLUTION DE LA DEMANDE D'EMPLOI (Catégorie A)

	DEFM Cat A	Poids	Evolution annuelle
Hommes	5 342	53.7%	-4.2%
- 25 ans	1 122	11.3%	-12.5%
25-49 ans	3 426	34.4%	-4.5%
50 ans et +	794	8.0%	12.8%
Femmes	4 611	46.3%	1.7%
- 25 ans	1 087	10.9%	-3.1%
25-49 ans	2 898	29.1%	1.5%
50 ans et +	626	6.3%	12.2%
- 25 ans	2 209	22.2%	-8.1%
25-49 ans	6 324	63.5%	-1.8%
50 ans et +	1 420	14.3%	12.5%
TOTAL	9 953	100.0%	-1.5%



REPARTITION DE LA DEMANDE D'EMPLOI PAR PUBLICS (Catégorie A)



Evolution annuelle

CU Le Mans Métropole	-8.1%	12.5%	1.7%	20.9%	-6.7%	-8.1%	31.3%	-12.0%
Dépt 72	-6.8%	16.0%	1.2%	21.5%	-0.3%	-5.5%	34.5%	-3.3%

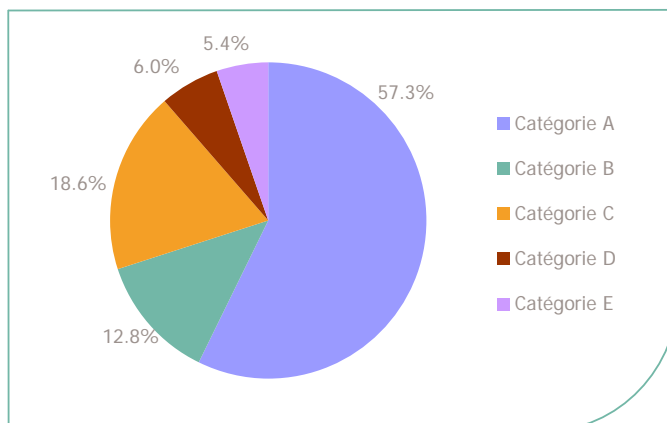
La Demande d'emploi 31 décembre 2010 (Données brutes)

LE MARCHE DU TRAVAIL

CU Le Mans Métropole

LES CATEGORIES DE DEMANDEURS D'EMPLOI

	DEFM décembre 2010	Poids	Evolution annuelle
Catégorie A	9 953	57.3%	-1.5%
Catégorie B	2 221	12.8%	5.3%
Catégorie C	3 230	18.6%	25.4%
Catégorie D	1 044	6.0%	10.4%
Catégorie E	934	5.4%	15.9%
TOTAL	17 382	100.0%	5.0%



LES 15 METIERS LES PLUS RECHERCHES PAR LES DE (Catégorie A)

	Hommes	Femmes	Total	Poids (métier / total des métiers)
K1304 Services domestiques	7	526	533	5.4%
K2204 Nettoyage de locaux	143	355	498	5.0%
K1303 Assistance auprès d'enfants	NC	NC	294	3.0%
N1103 Magasinage et préparation de commandes	259	29	288	2.9%
D1214 Vente en habillement et accessoires de la personne	43	222	265	2.7%
D1507 Mise en rayon libre-service	88	130	218	2.2%
F1606 Peinture en bâtiment	190	22	212	2.1%
N1105 Manutention manuelle de charges	194	5	199	2.0%
A1203 Entretien des espaces verts	188	10	198	2.0%
D1505 Personnel de caisse	18	169	187	1.9%
M1607 Secrétariat	NC	NC	186	1.9%
K1302 Assistance auprès d'adultes	10	172	182	1.8%
M1602 Opérations administratives	43	132	175	1.8%
D1408 Téléconseil et télévente	62	113	175	1.8%
F1703 Maçonnerie	NC	NC	164	1.6%

NC : données non communiquées en raison du secret statistique (< à 5)

DEMANDES D'EMPLOI ENTREES ET SORTIES (Catégorie A)

	Demandes enregistrées			Demandes sorties			
	Cumul 12 mois	Evol. Ann.	Cum.	Cumul 12 mois	Evol. Ann.	Cum.	
dont :	23 427	-5.9%		22 079	ND		dont :
licenciements économiques	415	-23.0%		9 815	ND		absences au contrôle
autres licenciements	1 286	-23.5%		3 564	ND		reprises emploi signalées
démissions	598	-19.2%		1 735	ND		entrées en stage formation
fins de CDD	4 752	-15.1%		1 496	ND		arrêts de recherche
fins de mission d'intérim	1 140	-38.1%		2 533	ND		radiations administratives
premières entrées	1 649	-19.6%		2 936	ND		autres cas
reprises d'activité	2 382	-2.2%					
autres cas	11 205	12.3%					

ND : Non Disponible

Source : Pôle emploi - Persee

Les Offres d'emploi au 31 décembre 2010

LE MARCHÉ DU TRAVAIL

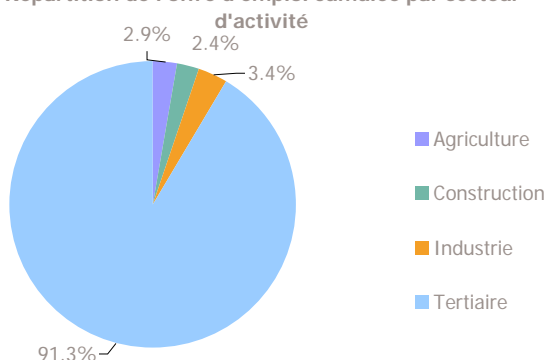
CU Le Mans Métropole

LES CHIFFRES CLES

	Nombre	Evolution annuelle	Cumul 12 mois	Evolution annuelle cumulée
OEE Cu Le Mans Métropole	972	8.6% ↗	14 724	18.4% ↗
OEE Dépt 72	1 567	-0.6%	29 164	17.4%
OEE Pays de la Loire	11 988	19.4%	186 397	21.5%
Poids de la CC dans le dépt	62.0%		50.5%	

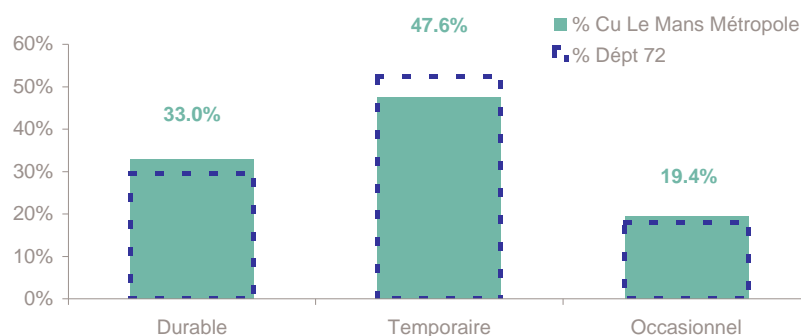
REPARTITION DE L'OFFRE D'EMPLOI PAR SECTEUR D'ACTIVITE

Répartition de l'offre d'emploi cumulée par secteur d'activité



OEE	décembre 2010	Cumul 12 mois	Evol. Annuelle Cumulée
Agriculture		420	31.3%
Construction	25	350	27.3%
Industrie	30	504	53.2%
Tertiaire	917	13 450	16.9%
TOTAL	972	14 724	18.4%

REPARTITION DE L'OFFRE D'EMPLOI PAR TYPE D'OFFRE



Evolution annuelle cumulée - décembre 2010

OEE	Cu Le Mans Métropole	Dépt 72
Durable	9.8%	11.2%
Temporaire	20.8%	35.1%
Occasionnel	29.4%	15.8%

Source : Pôle emploi - SIAD2

Emploi durable : Offres d'emploi enregistrées à Pôle emploi, correspondants à des contrats d'une durée supérieure à 6 mois.

Emploi temporaire : Offres d'emploi enregistrées à Pôle emploi, correspondants à des contrats d'une durée comprise entre 1 et 6 mois.

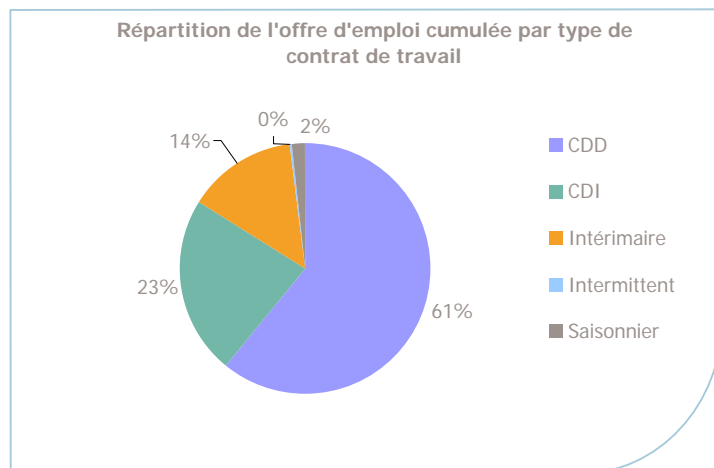
Emploi occasionnel : Offres d'emploi enregistrées à Pôle emploi, correspondants à des contrats d'une durée inférieure à un mois.

Les Offres d'emploi au 31 décembre 2010

LE MARCHÉ DU TRAVAIL

CU Le Mans Métropole

REPARTITION DE L'OFFRE D'EMPLOI PAR TYPE DE CONTRAT DE TRAVAIL



	décembre 2010	Cumul 12 mois	Evol. Annuelle Cumulée
CDD	524	8 948	23.7%
CDI	242	3 396	13.4%
Intérimaire	205	2 106	12.9%
Intermittent	1	14	7.7%
Saisonnier		259	-19.6%
TOTAL	972	14 724	18.4%

LES 15 METIERS LES PLUS RECHERCHES PAR LES EMPLOYEURS

Offres d'Emploi Enregistrées	De janvier 2010 à décembre 2010	Poids (métier / total des métiers)
K1304 Services domestiques	1 171	8.0%
D1408 Téléconseil et télévente	990	6.7%
K2503 Sécurité et surveillance privées	956	6.5%
K2204 Nettoyage de locaux	459	3.1%
K1303 Assistance auprès d'enfants	457	3.1%
N1103 Magasinage et préparation de commandes	332	2.3%
G1803 Service en restauration	308	2.1%
A1402 Aide agricole de production légumière ou végétale	302	2.1%
G1602 Personnel de cuisine	283	1.9%
E1304 Façonnage et routage	277	1.9%
N4101 Cond. de transport de marchandises sur longue distance	254	1.7%
I1304 inst. et maintenance d'équipements ind. et d'exploit.	251	1.7%
D1505 Personnel de caisse	243	1.7%
M1601 Accueil et renseignements	239	1.6%
F1704 Préparation du gros oeuvre et des travaux publics	225	1.5%

Source : Pôle emploi - Persee

Directeur de publication :
Gwenaél PROUTEAU
Directeur de la rédaction :
Hervé BONNET
Conception et réalisation :
Service Statistiques, Etudes et
Evaluation – Catherine MOULIN,
Brigitte VIGOUROUX.

www.pole-emploi.fr

Le service Statistiques, Etudes et Evaluation est à votre disposition pour tout complément d'information
Contact : herve.bonnet@pole-emploi.fr