



DONNEES REPERES

COMMUNAUTES DE COMMUNES

SITUATION AU 30 SEPTEMBRE 2015

DECEMBRE 2015





pôle emploi

Libre de diffusion sous réserve de mention de la source « Pôle emploi Pays de la Loire »

LES CHIFFRES CLES

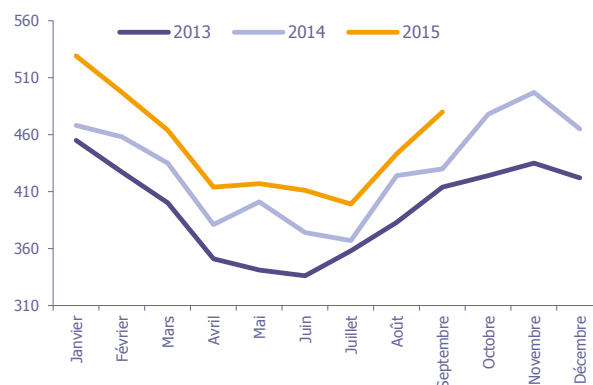
	DEFM Cat A	Evolution annuelle
CC du Pays du Gois	480	11,6%
Dépt 85	29 181	1,4%
Pays de la Loire	177 954	3,3%
Poids de la CC/dpt	1,6%	

CC du Pays du Gois

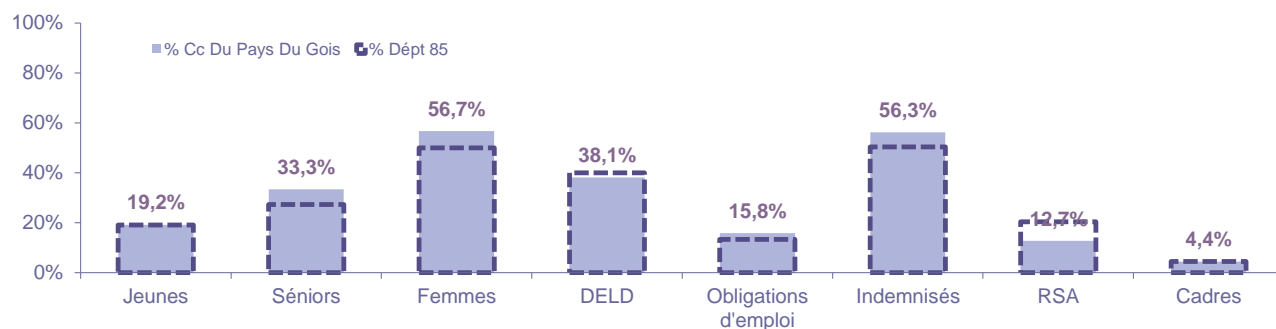
		
Volume	208	272
Poids	43,3%	56,7%
Evo. annuelle	-2,8%	25,9%

EVOLUTION DE LA DEMANDE D'EMPLOI (Catégorie A)

	DEFM Cat A	Poids	Evolution annuelle
Hommes	208	43,3%	-2,8%
- 25 ans	44	9,2%	-8,3%
25-49 ans	97	20,2%	1,0%
50 ans et +	67	14,0%	-4,3%
Femmes	272	56,7%	25,9%
- 25 ans	48	10,0%	29,7%
25-49 ans	131	27,3%	24,8%
50 ans et +	93	19,4%	25,7%
- 25 ans	92	19,2%	8,2%
25-49 ans	228	47,5%	13,4%
50 ans et +	160	33,3%	11,1%
TOTAL	480	100,0%	11,6%



REPARTITION DE LA DEMANDE D'EMPLOI PAR PUBLICS (Catégorie A)



Evolution annuelle

CC du Pays du Gois	8,2%	11,1%	25,9%	20,4%	18,8%	22,7%	1,7%	23,5%
Dépt 85	-4,1%	9,1%	0,6%	10,2%	9,6%	2,6%	4,6%	4,2%

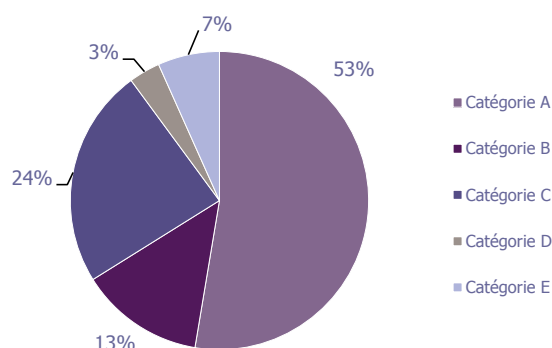
LA DEMANDE D'EMPLOI

30 SEPTEMBRE 2015 (DONNEES BRUTES)

CC du Pays du Gois

LES CATEGORIES DE DEMANDEURS D'EMPLOI

	DEFM septembre 2015	Poids	Evolution annuelle
Catégorie A	480	52,6%	11,6%
Catégorie B	123	13,5%	2,5%
Catégorie C	217	23,8%	6,4%
Catégorie D	31	3,4%	
Catégorie E	61	6,7%	3,4%
TOTAL	912	100,0%	8,1%



LES 15 METIERS LES PLUS RECHERCHES PAR LES DE (Catégorie A)

	Hommes	Femmes	Total	Poids (métier / total des métiers)
A1404 Aquaculture	9	23	32	6,7%
K1304 Services domestiques	NC	NC	20	4,2%
K1303 Assistance auprès d'enfants	NC	NC	18	3,8%
A1203 Entretien des espaces verts	NC	NC	16	3,3%
J1301 Personnel polyvalent des services hospitaliers	NC	NC	16	3,3%
D1106 Vente en alimentation	NC	NC	14	2,9%
I1203 Maintenance des bâtiments et des locaux	NC	NC	14	2,9%
D1214 Vente en habillement et accessoires de la personne	NC	NC	12	2,5%
K2204 Nettoyage de locaux	NC	NC	10	2,1%
D1505 Personnel de caisse	NC	NC	9	1,9%
G1602 Personnel de cuisine	NC	NC	9	1,9%
F1703 Maçonnerie	NC	NC	8	1,7%
A1414 Horticulture et maraîchage	NC	NC	7	1,5%
K1302 Assistance auprès d'adultes	NC	NC	7	1,5%
M1203 Comptabilité	NC	NC	7	1,5%

NC : données non communiquées en raison du secret statistique (< à 5)

DEMANDES D'EMPLOI ENTREES ET SORTIES (Catégorie A)

	Demandes enregistrées			Demandes sorties			
	Cumul 12 mois	Evol. Ann.	Cum.	Cumul 12 mois	Evol. Ann.	Cum.	
dont :	825	2,2%		763	0,3%		dont :
licenciements économiques	6	-33,3%		264	10,5%		absences au contrôle
autres licenciements	73	4,3%		226	-10,7%		reprises emploi signalées
démissions	25	-13,8%		58	16,0%		entrées en stage formation
fin de CDD	290	-12,7%		99	5,3%		arrêts de recherche
fin de mission d'intérim	36	56,5%		64	-15,8%		radiations administratives
premières entrées	35			52	6,1%		autres cas
reprises d'activité	75	50,0%					
autres cas	285	10,7%					

LES OFFRES D'EMPLOI

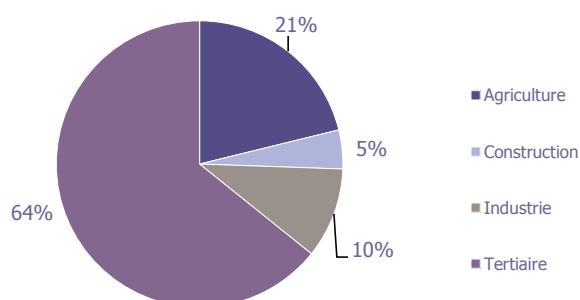
30 SEPTEMBRE 2015 (DONNEES BRUTES)

CC du Pays du Gois

LES CHIFFRES CLES

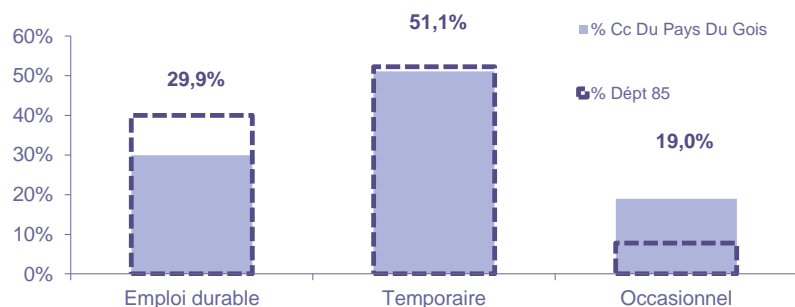
	Nombre	Evolution annuelle	Cumul 12 mois	Evolution annuelle cumulée
OEE Cc Du Pays Du Gois	15	-25,0% ↘	137	-13,3% ↘
OEE Dépt 85	2 596	22,9% ↗	25 302	4,7% ↗
OEE Pays de la Loire	15 455	10,9% ↗	155 364	1,8% ↗
Poids de la CC dans le dépt	0,6%		0,5%	

REPARTITION DE L'OFFRE D'EMPLOI PAR SECTEUR D'ACTIVITE



OEE	septembre 2015	Cumul 12 mois	Evol. Annuelle Cumulée
Agriculture	3	29	-32,6%
Construction	1	6	-45,5%
Industrie	1	14	-26,3%
Tertiaire	10	88	3,5%
TOTAL	15	137	-13,3%

REPARTITION DE L'OFFRE D'EMPLOI PAR TYPE D'OFFRE



Evolution annuelle cumulée - septembre 2015

OEE	Cc Du Pays Du Gois	Dépt 85
Durable	-24,1%	13,2%
Temporaire	-9,1%	-2,3%
Occasionnel	-3,7%	-0,3%

Source : Pôle emploi - Persee

Emploi durable : Offres d'emploi enregistrées à Pôle emploi, correspondants à des contrats d'une durée supérieure à 6 mois.

Emploi temporaire : Offres d'emploi enregistrées à Pôle emploi, correspondants à des contrats d'une durée comprise entre 1 et 6 mois.

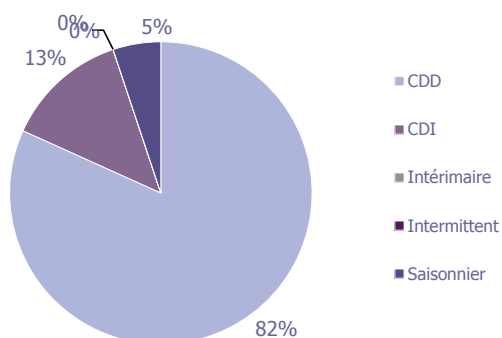
Emploi occasionnel : Offres d'emploi enregistrées à Pôle emploi, correspondants à des contrats d'une durée inférieure à un mois.

LES OFFRES D'EMPLOI

30 SEPTEMBRE 2015 (DONNEES BRUTES)

CC du Pays du Gois

REPARTITION DE L'OFFRE D'EMPLOI PAR TYPE DE CONTRAT DE TRAVAIL



	septembre 2015	Cumul 12 mois	Evol. Annuelle Cumulée
CDD	12	112	-7,4%
CDI	3	18	-10,0%
Intérimaire			
Intermittent			
Saisonnier		7	-58,8%
TOTAL	15	137	-13,3%

LES 15 METIERS LES PLUS RECHERCHES PAR LES EMPLOYEURS

Offres d'Emploi Enregistrées	De octobre 2014 à septembre 2015	Poids (métier / total des métiers)
A1404 Aquaculture	24	17,5%
J1501 Soins d'hygiène, de confort du patient	14	10,2%
G1803 Service en restauration	7	5,1%
J1506 Soins infirmiers généralistes	7	5,1%
D1106 Vente en alimentation	5	3,6%
K1303 Assistance auprès d'enfants	5	3,6%
D1202 Coiffure	4	2,9%
C1504 Transaction immobilière	3	2,2%
D1211 Vente en articles de sport et loisirs	3	2,2%
D1401 Assistanat commercial	3	2,2%
D1407 Relation technico-commerciale	3	2,2%
G1602 Personnel de cuisine	3	2,2%
I1304 inst. et maintenance d'équipements ind. et d'exploit.	3	2,2%
I1604 Mécanique automobile	3	2,2%
J1301 Personnel polyvalent des services hospitaliers	3	2,2%

Directeur de publication :

Alain MAUNY

Directeur de la rédaction :

Josette BARREAU

Conception et réalisation :

Service Statistiques, Etudes et Evaluation

Catherine MOULIN-DORNIC, Brigitte

VIGOUROUX.

Source : Pôle emploi - Persee

Contact : statsPDL@pole-emploi.fr

www.observatoire-emploi-paysdelaloire.fr