



Le Marché du Travail : Synthèse

Bassin de PORNIC

Situation au 30/06/2012

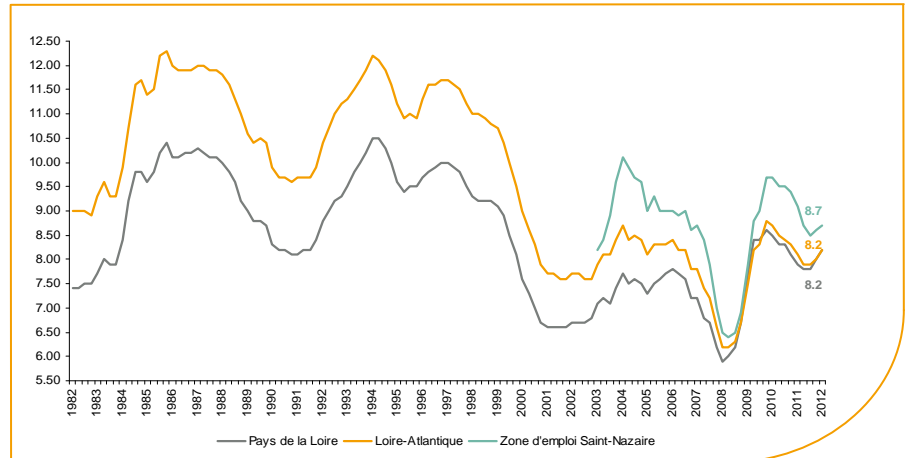


Document semestriel

Libre de diffusion sous réserve de mention de la source « Pôle emploi Pays de la Loire »

Le taux de chômage

Au premier trimestre 2012, avec **8,7%** de la population active, le taux de chômage de la zone d'emploi de Saint-Nazaire affiche une valeur supérieure à celle enregistrée au niveau départemental et régional (**8,2%**). En un an, le taux de chômage a diminué de **0,4 point**, soit une situation plus favorable que celle du département (**+0,1 point**) et de la région (**+0,3 point**).



Source : INSEE

Faits marquants :

L'évolution annuelle du nombre de demandeurs d'emploi de catégorie A est de **+6,9%** à fin juin 2012.

Les demandeurs d'emploi de 50 ans et plus, qui représentent plus de **26,4%** des demandeurs d'emploi, sont plus affectés par cette situation (**+18,2%** de progression annuelle).

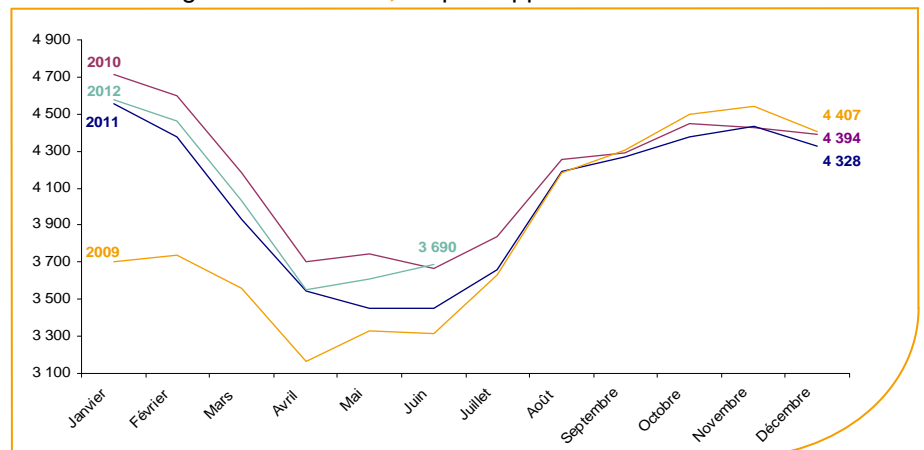
7 019 demandeurs d'emploi (catégories A, B et C) sont comptabilisés à fin juin sur le bassin de Pornic, soit **8,3%** du département.

Au cours des douze derniers mois, Pôle emploi a recueilli **7 473** offres d'emploi soit une hausse de **3,7%** en évolution annuelle.

Evolution de la demande d'emploi fin de mois de catégorie A (DEFM)

En juin 2012, sur le bassin de Pornic, la demande d'emploi de catégorie A se chiffre à **3 690** personnes.

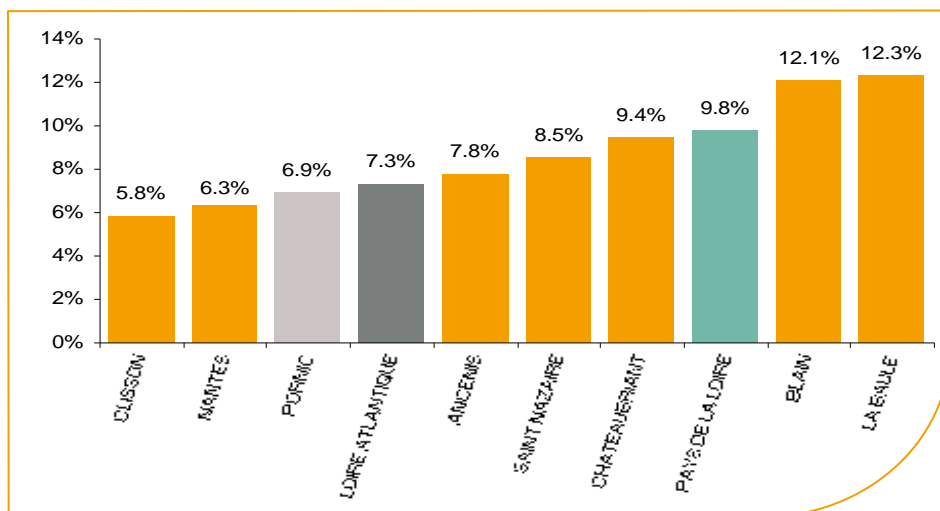
Elle est en augmentation de **+2,3%** par rapport à mai 2012.



Source : Pôle Emploi Persee

La demande d'emploi en fin de mois (DEFM)

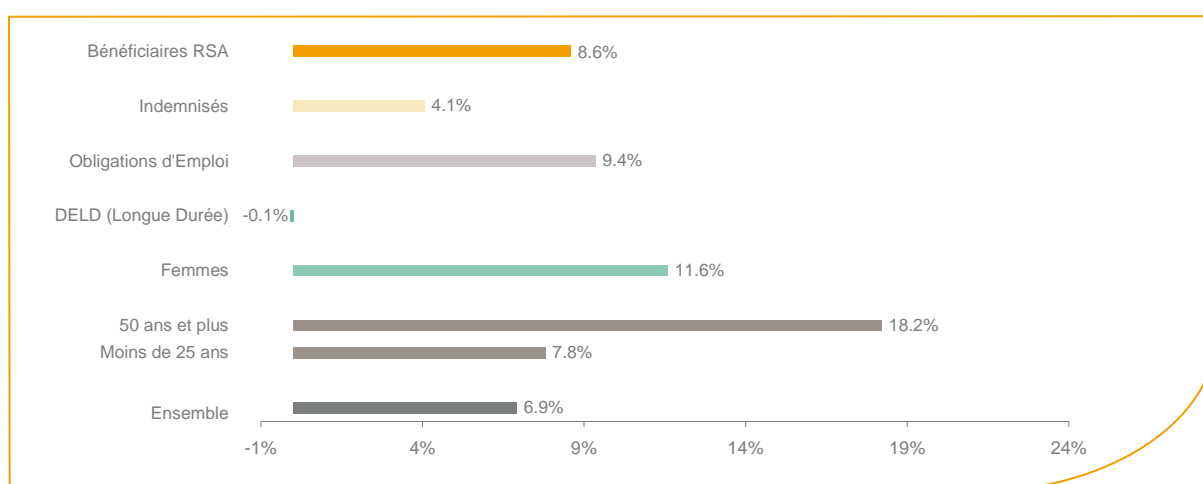
Fin juin 2012, le nombre de demandeurs d'emploi de catégorie A s'établit à **3 690** personnes, soit une évolution annuelle de **+6,9%** comparativement à juin 2011. Cette évolution est plus favorable que celle affichée par le département de la Loire-Atlantique (**+7,3%**) et par la région Pays de la Loire (**+9,8%**).



Source : Pôle Emploi Persee

En ajoutant à la catégorie A, les demandeurs d'emploi recensés en catégorie B (**1 097**) et ceux en catégorie C (**2 232**), le nombre de demandeurs d'emploi se chiffre sur le territoire du bassin d'emploi de Pornic à **7 019**, soit une progression de plus de **280** personnes par rapport à juin 2012 (**+4,2%**).

Evolution de la DEFM de catégorie A par population



Source : Pôle Emploi Persee

Même si l'évolution annuelle de la demande d'emploi de catégorie A s'établit à **+6,9%** en juin 2012, certaines catégories de population apparaissent plus fragilisées. C'est le cas des demandeurs d'emploi de 50 ans et plus. En un an, ce volume de demandeurs d'emploi a progressé de **+18,2%**, passant de **823** à **973** personnes. Les demandeurs d'emploi de 50 ans et plus représentent désormais plus de **26%** de la population. A contrario, le volume des demandeurs d'emploi de longue durée est quasi-stable (**-0,1%**).

Les 15 métiers les plus recherchés par les demandeurs d'emploi

DEFM catégorie A	juin 2012	Poids (métier / total des métiers)	Evolution annuelle
K1303 Assistance auprès d'enfants	169	4.6%	11.2%
M1607 Secrétariat	95	2.6%	0.0%
D1214 Vente en habillement et accessoires de la personne	86	2.3%	7.5%
K2204 Nettoyage de locaux	78	2.1%	16.4%
J1301 Personnel polyvalent des services hospitaliers	75	2.0%	-3.8%
N4105 Conduite et livraison par tournées sur courte distance	70	1.9%	9.4%
K1304 Services domestiques	64	1.7%	-8.6%
A1203 Entretien des espaces verts	61	1.7%	8.9%
M1203 Comptabilité	61	1.7%	45.2%
D1401 Assistanat commercial	60	1.6%	22.4%
A1414 Horticulture et maraîchage	59	1.6%	84.4%
N1103 Magasinage et préparation de commandes	58	1.6%	20.8%
M1602 Opérations administratives	56	1.5%	51.4%
I1203 Maintenance des bâtiments et des locaux	54	1.5%	-18.2%
M1601 Accueil et renseignements	54	1.5%	63.6%

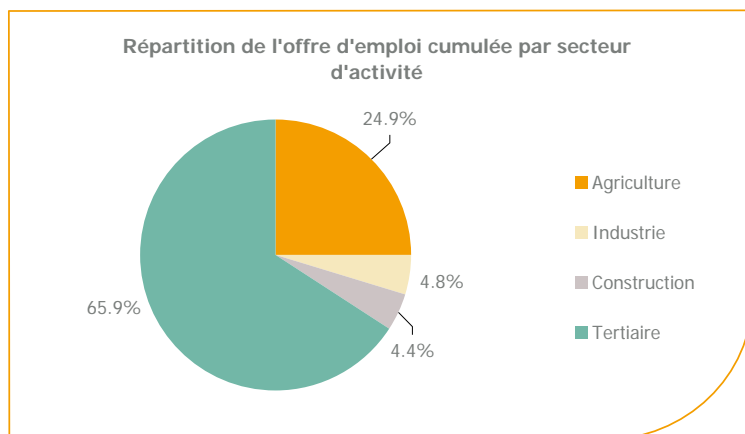
Source : Pôle Emploi Persee

A fin juin 2012, les métiers les plus recherchés par les demandeurs d'emploi se trouvent essentiellement dans ces trois secteurs :

- « Services à la personne et à la collectivité » avec les métiers : « Assistance auprès d'enfants » (**169** demandeurs), « Nettoyage de locaux » (**78** demandeurs) et « Services domestiques » (**64** demandeurs) ;
- « Commerce, vente et grande distribution » avec les métiers « Vente en habillement et accessoires à la personne » (**86** demandeurs) et « Assistanat commercial » (**60** demandeurs) ;
- « Transport et logistique » avec les métiers « Conduite et livraison par tournées sur courte distance » (**70** demandeurs) et « Magasinage et préparation de commandes » (**58** demandeurs).

Les offres d'emploi enregistrées (OEE) par secteur d'activité et par contrat de travail

REPARTITION DE L'OFFRE D'EMPLOI PAR SECTEUR D'ACTIVITE



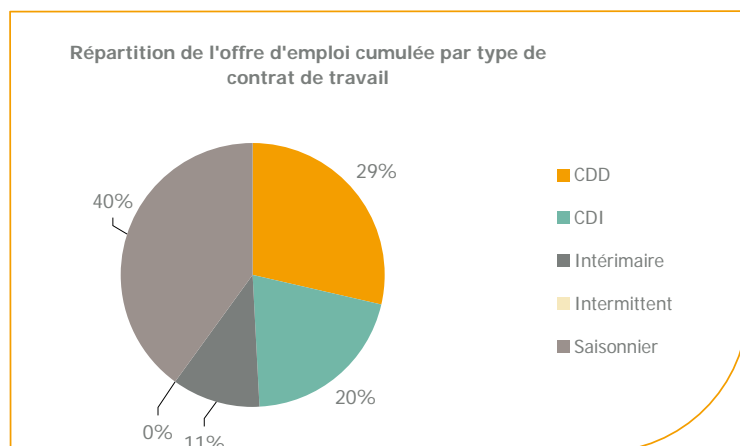
Secteurs	Cumul 12 mois	Evol. Annuelle Cumulée
Agriculture	1 860	10.0%
Industrie	358	8.5%
Construction	331	-16.6%
Tertiaire	4 924	2.8%
TOTAL	7 473	3.7%

Source : Pôle Emploi Persee

Sur un an, de juillet 2011 à juin 2012, Pôle emploi a recueilli **7 473** offres d'emploi sur le territoire du bassin de Pornic, soit **3,7%** de plus qu'au cours des douze mois précédents. **65,9%** de ces offres sont issues du tertiaire (**4 924** offres) et **24,9%** sont issues de l'agriculture en progression de **+10%**. La construction représente **4,4%** des offres et seulement **4,8%** proviennent de l'industrie.

A noter : les offres d'emploi intérimaire sont concentrées dans le tertiaire.

REPARTITION DE L'OFFRE D'EMPLOI PAR TYPE DE CONTRAT DE TRAVAIL



Contrats	Cumul 12 mois	Evol. Annuelle Cumulée
CDD	2 144	5.5%
CDI	1 521	16.8%
Intérimaire	812	-22.4%
Intermittent	1	-50.0%
Saisonnier	2 995	6.0%
TOTAL	7 473	3.7%

Source : Pôle Emploi Persee

Au regard des types de contrat de travail, la hausse est plus prononcée du côté des offres d'emploi de type contrat à durée indéterminée avec **+16,8%**. Les offres d'emploi saisonnier et de type contrat à durée déterminée sont également en progression, respectivement de **+6%** et **+5,5%**. A contrario, les offres d'emploi intérimaire diminuent de **-22,4%**. Les offres d'emploi saisonnier représentent la part la plus importante des offres avec **40%**.

Les 15 métiers les plus recherchés par les employeurs

Offres d'Emploi Enregistrées	De juillet 2011 à juin 2012	Poids (métier / total des métiers)	Evolution annuelle cumulée
A1402 Aide agricole de production légumière ou végétale	2 533	33.9%	2.4%
H2102 Conduite d'équipement de production alimentaire	402	5.4%	-11.6%
D1208 Soins esthétiques et corporels	247	3.3%	162.8%
G1803 Service en restauration	227	3.0%	22.0%
A1414 Horticulture et maraîchage	223	3.0%	100.9%
G1602 Personnel de cuisine	191	2.6%	6.1%
K2204 Nettoyage de locaux	185	2.5%	58.1%
K1303 Assistance auprès d'enfants	121	1.6%	-11.7%
D1106 Vente en alimentation	105	1.4%	16.7%
G1203 Animation de loisirs auprès d'enfants ou d'adolescents	104	1.4%	-7.1%
C1504 Transaction immobilière	87	1.2%	480.0%
F1703 Maçonnerie	78	1.0%	-6.0%
K1304 Services domestiques	74	1.0%	-37.3%
G1603 Personnel polyvalent en restauration	71	1.0%	73.2%
G1605 Plonge en restauration	70	0.9%	-12.5%

Source : Pôle Emploi Persee

En cumul sur douze mois, les métiers les plus recherchés par les employeurs se trouvent en grande majorité dans ces trois secteurs :

- « Agriculture et pêche, espaces naturels et espaces verts, soins aux animaux » avec les métiers « Aide agricole de production légumière ou végétale » (**2 533** offres) et « Horticulture et maraîchage » (**223** offres) ;
- « Hôtellerie restauration, tourisme, loisirs et animation » avec les métiers « Service en restauration » (**227** offres) et « Personnel de cuisine » (**191** offres) ;
- « Industrie » avec le métier « Conduite d'équipement de production alimentaire » (**402** offres).

www.observatoire-emploi-paysdelaloirei.fr

Le service Statistiques, Etudes et Evaluation est à votre disposition pour tout complément d'information
Contact : Statspdl@pole-emploi.fr

Directeur de publication :
Gwenaël PROUTEAU
Directeur de la rédaction :
Hervé BONNET
Conception et réalisation :
Service Statistiques,
Etudes et Evaluation –
Catherine MOULIN,
Brigitte VIGOUROUX.