

Avril 2012 - n°08

Paramètres utiles régionaux

Pôle emploi Pays de la Loire



Les contributions générales de l'assurance chômage et cotisations AGS

Assiette

Les contributions sont calculées sur la même assiette que celle retenue pour les cotisations de Sécurité sociale, plafonnée à 4 fois le plafond de Sécurité sociale.

Plafonds du 01 janvier au 31 décembre 2012

	Mensuel	Moyen journalier théorique
Sécurité sociale	3 031,00 €	99,65 €
Assurance chômage	12 124,00 €	398,60 €

Taux d'appel des contributions et cotisations

		Répartition	
		Employeur	Salarié
Assurance chômage	6,40 %	4,00 %	2,40 %
AGS	0,30 %	0,30 %	

Les prestations de l'assurance chômage

Montant journalier d'allocation

Au 01/07/2011

Pourcentage de revalorisation du salaire de référence	1,5 %*
Partie fixe (ARE/AUD)	11,34 €
Allocation minimale (ARE/AUD)	27,66 €
Seuil minimal de l'ARE formation	19,82 €

Au 01/01/2012

Allocation de solidarité spécifique (ASS)	15,63 €
Allocation de solidarité spécifique majorée	22,44 €
Allocation équivalent retraite	33,74 €
Allocation d'Insertion (AI) - Allocation Temporaire d'Attente (ATA).....	11,01 €

* Il convient de procéder à la revalorisation des allocations compte tenu du nouveau SJR, si celui-ci est antérieur au 31 décembre 2010, en intégrant aussi les nouveaux taux de la partie fixe et de l'allocation minimale. Si le SJR est postérieur au 31 décembre 2010, il faut revaloriser uniquement les allocations avec les nouveaux taux de partie fixe et de l'allocation minimale.

Mode de calcul

Le montant journalier brut de l'allocation ARE est égal au montant le plus élevé entre :

- ✓ 40,4 % de votre SJR + partie fixe
- ✓ 57,4 % de votre SJR.

Ce montant ne peut excéder 75 % du SJR.

Les règles d'indemnisation de l'assurance chômage

Les partenaires sociaux ont signé la nouvelle convention d'assurance chômage et ses textes associés le 6 mai 2011. Cette convention est conclue du 1er juin 2011 au 31 décembre 2013.

La majorité des règles d'indemnisation issues de la convention du 19 février 2009 relative à l'indemnisation du chômage est maintenue.

— Condition d'affiliation pour une ouverture de droits

Pour être indemnisé, un demandeur d'emploi doit justifier de 4 mois d'affiliation minimum.

— Durée d'indemnisation

La durée d'indemnisation est égale à la durée d'affiliation à l'Assurance chômage selon la règle "un jour d'affiliation donne droit à un jour d'indemnisation".

Par exemple, si une personne a cotisé 10 mois à l'Assurance chômage, elle est indemnisable pendant 10 mois (sous réserve qu'elle réponde aux autres conditions habituelles d'indemnisation).

Cette durée est cependant limitée à 24 mois et, pour les salariés de plus de 50 ans, à 36 mois.

— Période de référence

L'affiliation s'apprécie au cours d'une période de référence de 28 mois qui précède la fin de contrat de travail ou de 36 mois pour les personnes de plus de 50 ans.

— Conséquences de la loi portant réforme des retraites

La loi du 9 novembre 2010 reporte progressivement l'âge légal d'ouverture des droits à la retraite de 60 à 62 ans et celui de l'âge du droit à une retraite à taux plein, quelle que soit la durée d'assurance, de 65 à 67 ans. La convention du 6 mai 2011 prend en compte ces modifications législatives.

— Chômage saisonnier

A compter du 1er juin 2011, il n'est plus opéré de distinction selon que le chômage est ou non qualifié de saisonnier.

Les personnes dont l'activité était considérée comme saisonnière sont désormais indemnisées dans les conditions du régime général.

— Possibilité de cumuler une pension d'invalidité avec l'ARE

L'allocation d'aide au retour à l'emploi est désormais cumulable avec la pension d'invalidité de 2ème ou 3ème catégorie selon les règles de la sécurité sociale, à condition que les revenus de la dernière activité ayant permis l'ouverture de droits aient été eux aussi cumulés avec la pension.

— Cumul d'un salaire avec une allocation

Les demandeurs d'emploi exerçant une activité réduite ou occasionnelle pourront continuer à cumuler partiellement leur allocation avec une rémunération.

Cependant, les partenaires sociaux ont prévu d'examiner dans le cadre d'un groupe de travail, les aménagements susceptibles d'être apportés aux règles des activités réduites ou occasionnelles afin que le caractère de revenu de remplacement de l'ARE soit maintenu.

Durée d'affiliation et Période de référence	Minimum 4 mois d'activité (122 jours ou 610 heures) au cours des 28 derniers mois ou des 36 mois pour les 50 ans et +
Durée d'indemnisation	Égale à la durée d'affiliation
Durée maximum d'indemnisation	Pour les moins de 50 ans : 24 mois (730 jours). Pour les 50 ans et + : 36 mois (1095 jours)

Les autres paramètres utiles

SMIC (Salaire Minimum Interprofessionnel de Croissance)

Au 01/01/2012

horaire brut	9,22 €
horaire net	7,23 €
mensuel brut (base 35 heures)	1 398,37 €
mensuel net (base 35 heures)	1 096,94 €

Minimum garanti

Au 01/01/2012

3,44 €

RSA (Revenu de Solidarité Active)

Le RSA remplace le revenu minimum d'insertion (RMI) et l'allocation de parent isolé (API) pour les personnes privées d'emploi de plus de 25 ans à compter du 1^{er} Juin 2009.

Montant RSA socle 2012

Foyer	Nombre d'enfant de moins de 25 ans (ou personnes à charges)				
	Pas d'enfant	1 Enfant	2 Enfants	3 Enfants	Enfant ou personne à charge sup.
Seul <i>Sans aide au logement</i>	475 €	712 €	855 €	1 045 €	190 €
Seul <i>Avec aide au logement</i>	418 €	598 €	714 €	906 €	
Couple <i>Sans aide au logement</i>	712 €	855 €	997 €	1 187 €	
Couple <i>Avec aide au logement</i>	598 €	716 €	858 €	1 049 €	

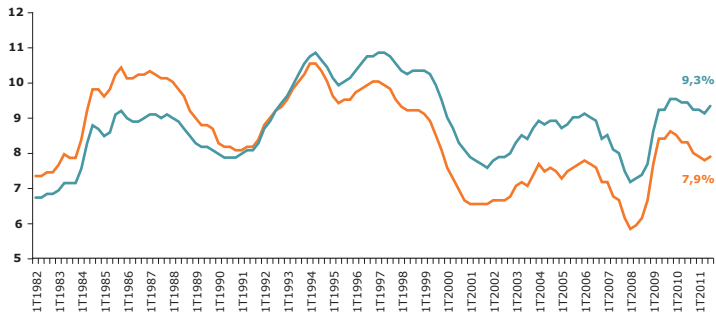
Base mensuelle allocation familiale

Au 01/01/2012 395,04 €

Evolution du taux de chômage régional et national

3^e trimestre 2011

— Pays de la Loire
— France métropolitaine

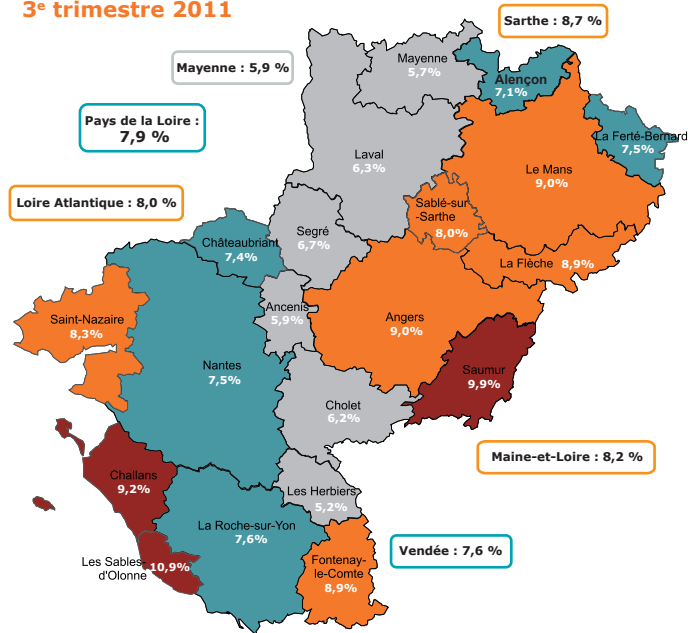


En moyenne trimestrielle (données CVS)
Estimations provisoires au 3^e trimestre 2011

Source : Insee - Taux de chômage localisés

Taux de chômage par département et zone d'emploi

3^e trimestre 2011



Demandeurs d'Emploi en Fin de Mois (DEFM) par catégorie - Données brutes

décembre 2011	DEFM	Poids	Evolution annuelle
DEFM	276 861	100,0 %	3,7% ↗
- dont catégorie A	138 542	50,0 %	4,7% ↗
- dont catégorie B	37 172	13,4 %	2,1% ↗
- dont catégorie C	63 430	22,9 %	2,7% ↗
- dont catégorie D	17 142	6,2 %	-7,4% ↘
- dont catégorie E	20 575	7,4 %	14,6% ↗

Catégorie A

Personnes sans emploi, immédiatement disponibles, tenues d'accomplir des actes positifs de recherche d'emploi sans aucune activité réduite (Catégories 1, 2, 3 sans activité réduite).

Catégorie B

Personnes sans emploi, immédiatement disponibles, tenues d'accomplir des actes positifs de recherche d'emploi avec une activité réduite de courte durée [78 heures ou moins] (Catégories 1, 2, 3 avec activité réduite).

Catégorie C

Personnes sans emploi, immédiatement disponibles, tenues d'accomplir des actes positifs de recherche d'emploi avec une activité réduite de moyenne ou longue durée [plus de 78 heures] (Catégories 6, 7, 8).

Catégorie D

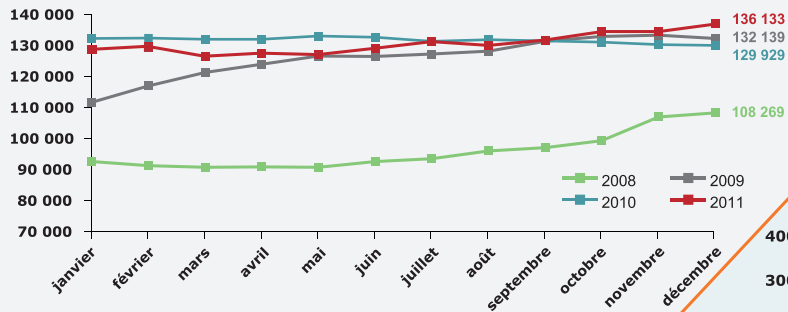
Personnes sans emploi, non immédiatement disponibles, non tenues d'accomplir des actes positifs de recherche d'emploi, à la recherche d'un emploi (Catégorie 4).

Catégorie E

Personnes pourvues d'un emploi, à la recherche d'un autre emploi (Catégorie 5).

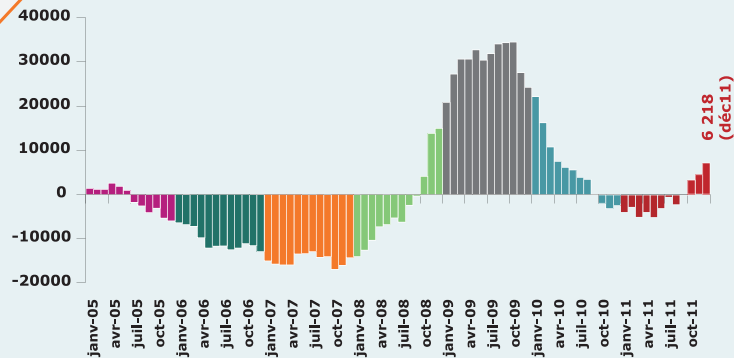
Evolution des Demandeurs d'Emploi en Fin de Mois catégorie A

Données CVS



Evolution annuelle des DEFM* catégorie A

Données brutes



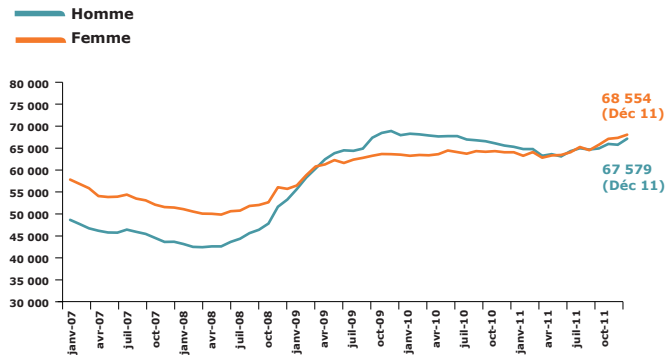
* Demandeur d'Emploi Fin de Mois

DEFM* catégorie A par typologie de demandeurs d'emploi Données brutes

	Décembre 2011	Poids	Evolution annuelle
DEFM*	138 542	100,0%	4,7% ↗
- dont hommes	70 529	50,9%	3,1%
- dont femmes	68 013	49,1%	6,4%
- dont moins de 25 ans	27 535	19,9%	2,0%
- dont 25 à 49 ans	84 209	60,8%	2,5%
- dont 50 ans et plus	26 798	19,3%	15,5%
- dont DELD <i>Demande d'emploi de longue durée</i>	42 168	30,4%	1,0%
- dont Obligations d'emploi	12 175	8,8%	7,5%
- dont bénéficiaires du RSA <i>Revenu de Solidarité active</i>	27 481	19,8%	3,7%

* Demandeur d'Emploi Fin de Mois

Evolution des DEFM* catégorie A selon le sexe Données CVS



Les 10 métiers les plus recherchés par les demandeurs d'emploi catégorie A - Données brutes

Décembre 2011

Rome	DEFM cat.A	Part des Femmes	Part des Hommes	Part DELD*	Evolution annuelle	Poids métier/ ens. métiers
K2204 Nettoyage de locaux	4 755	77 %	23 %	36 %	-2,2 %	3,4 %
K1303 Assistance auprès d'enfants	4 601	99 %	1 %	35 %	2,7 %	3,3 %
K1304 Services domestiques	3 954	98 %	2 %	36 %	0,1 %	2,9 %
H3302 Opérations manuelles d'assemblage, tri ou emballage	3 377	61 %	39 %	40 %	14,1 %	2,4 %
D1214 Vente en habillement et accessoires de la personne	3 374	87 %	13 %	23 %	11,4 %	2,4 %
N1103 Magasinage et préparation de commandes	3 287	18 %	82 %	37 %	9,1 %	2,4 %
M1607 Secrétariat	3 137	98 %	2 %	34 %	5,0 %	2,3 %
N1105 Manutention manuelle de charges	2 565	6 %	94 %	33 %	6,7 %	1,9 %
A1203 Entretien des espaces verts	2 479	7 %	93 %	39 %	9,0 %	1,8 %
J1301 Personnel polyvalent des services hospitaliers	2 215	90 %	10 %	28 %	4,0 %	1,6 %

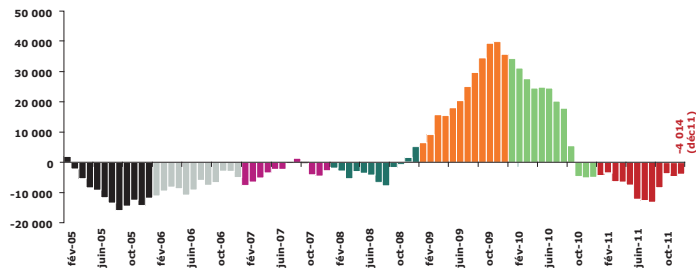
* **DELD : Demandeurs d'emploi de Longue Durée (plus d'un an)**

Demande d'Emploi Enregistrée (DEE) sur 12 mois par motif - Données brutes

Décembre 2011

Motif	DEE cumulées sur 12 mois	Poids	Evolution annuelle cumulée
Total DEE	322 631	100,0 %	-1,2 % ↘
- dont licenciements économiques	4 799	1,5 %	-34,5 % ↘
- dont autres licenciements	22 511	7,0 %	-0,4 % ↘
- dont démissions	11 546	3,6 %	2,5 % ↗
- dont fins de CDD	84 906	26,3 %	2,3 % ↗
- dont fins de mission d'intérim	24 346	7,5 %	12,3 % ↗
- dont premières entrées	14 406	4,5 %	-17,9 % ↘
- dont reprises d'activité	30 859	9,6 %	-6,2 % ↘
- dont autres cas	122 168	37,9 %	-2,0 % ↘

Evolution annuelle cumulée de la DEE Données brutes



Demande d'Emploi Sortie (DES) sur 12 mois par motif

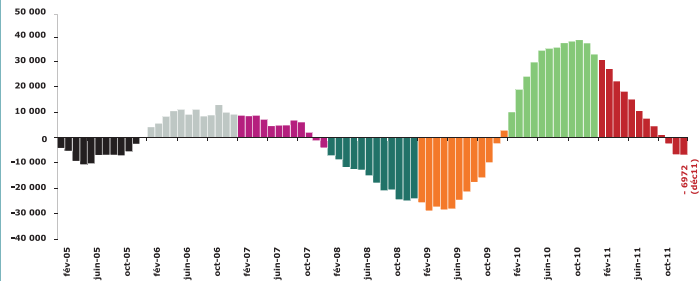
Données brutes

Décembre 2011

Motif	DES cumulées sur 12 mois	Poids	Evolution annuelle cumulée
Total DES	308 068	100,0%	-2,2% ↘
- absences au contrôle	119 898	38,9%	-2,1% ↘
- reprises emploi signalées	71 942	23,4%	2,7% ↗
- entrées en stage formation	24 933	8,1%	-5,0% ↘
- arrêts de recherche	28 801	9,3%	-0,9% ↘
- radiations	25 798	8,4%	22,4% ↗
- autres cas	36 696	11,9%	-20,5% ↘

Evolution annuelle cumulée de la DES

Données brutes

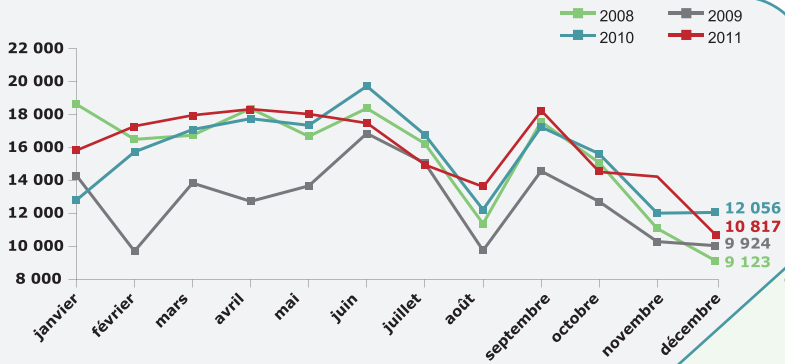


Indemnisation selon le régime - toutes catégories

Bénéficiaires Fin de Mois (BFM)	Décembre 2011	Evolution mensuelle	Evolution annuelle
BFM du Régime d'Assurance Chômage	130 320	7,6 % ↗	6,8 % ↗
- dont "Chômeurs"	120 358	7,5 % ↗	8,1 % ↗
- dont Formation ou Conversion	9 962	9,6 % ↗	-6,3 % ↘
BFM du Régime de Solidarité	20 947	21,7 % ↗	27,6 % ↗
- dont "Chômeurs"	18 977	23,3 % ↗	30,9 % ↗
- dont Formation ou Conversion	1 776	9,3 % ↗	7,7 % ↗
- dont Pré-Retraite	194	-1,5 % ↘	- 28,4 % ↘
Total BFM	151 267	9,4 % ↗	9,3 % ↗
- dont "Chômeurs"	139 335	9,4 % ↗	10,7 % ↗
- dont Formation ou Conversion	11 738	9,6 % ↗	-4,4 % ↘
- dont Pré-Retraite	194	-1,5 % ↘	- 28,4 % ↘

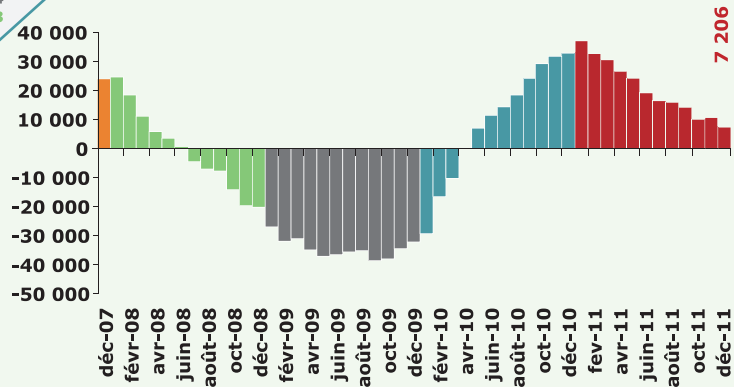
Evolution des Offres d'Emploi Enregistrées (OEE)

Données brutes



Evolution annuelle cumulée des OEE

Données brutes



Offres d'Emploi Enregistrées (OEE) sur 12 mois par NAF* 21 - Données brutes

Décembre 2011

Nomenclature d'Activités Française 21	OEE cumulées sur 12 mois	Poids	Evolution annuelle cumulée
Total OEE	191 517	100,0 %	3,9 % ↗
AGRICULTURE	15 924	8,3 %	-3,3 % ↘
INDUSTRIE	16 255	8,5 %	17,2 % ↗
- industries extractives	59	0,0 %	3,5 % ↗
- industrie manufacturière	15 236	8,0 %	17,7 % ↗
- production/distribution électricité, gaz, vapeur et air conditionné	175	0,1 %	96,6 % ↗
- production/distribution eau, assainiss., déchets, dépollution	785	0,4 %	-0,5 % ↘
CONSTRUCTION	8 644	4,5 %	4,8 % ↗
TERTIAIRE	150 694	78,7 %	3,4 % ↗
- commerce, réparation d'automobiles et de motocycles	20 235	10,6 %	5,0 % ↗
- transports et entreposage	4 016	2,1 %	9,0 % ↗
- hébergement et restauration	18 532	9,7 %	6,7 % ↗

Offres d'Emploi Enregistrées (OEE) sur 12 mois par NAF* 21 - Données brutes - (suite)

Nomenclature d'Activités Française 21	OEE cumulées sur 12 mois	Poids	Evolution annuelle cumulée
- information et communication	2 100	1,1 %	13,0 % ↗
- activités financières et d'assurance	2 690	1,4 %	2,2 % ↗
- activités immobilières	1 486	0,8%	23,2 % ↗
- activités spécialisées, scientifiques et techniques	9 524	5,0 %	10,4 % ↗
- activités de services administratifs et de soutien	48 223	25,2 %	1,4 % ↗
- administration publique	6 348	3,3 %	- 1,5 % ↘
- enseignement	9 237	4,8 %	17,5 % ↗
- sante humaine et action sociale	16 138	8,4 %	- 4,6 % ↘
- arts, spectacles et activités récréatives	2 929	1,5 %	- 11,0 % ↘
- autres activités de services	8 119	4,2 %	5,7 % ↗
- activités des ménages en tant qu'employeurs**	1 113	0,6 %	-14,1 % ↘
- activités extra-territoriales	4	0,0 %	0,0 % →

* NAF : Nomenclature d'Activités Française

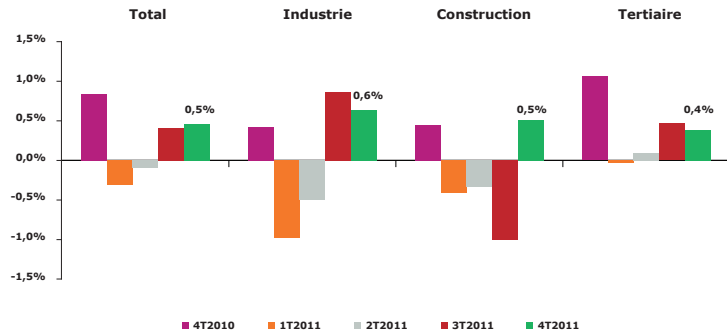
** Activités indifférenciées des ménages en tant que producteurs de biens et services pour usage propre.

Offres d'Emploi Enregistrées (OEE) sur 12 mois par type de contrat de travail *Données brutes*

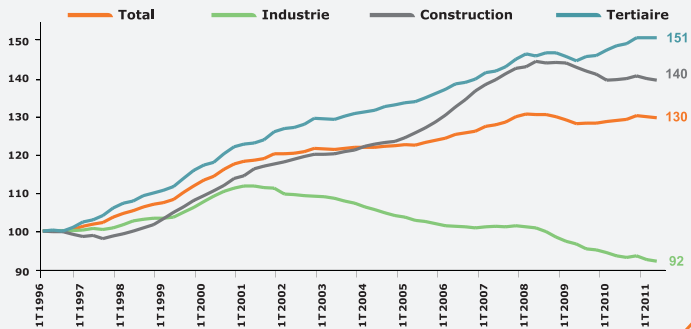
Décembre 2011

Motif	OEE cumulées sur 12 mois	Poids	Evolution annuelle cumulée
Total OEE	191 517	100 %	3,9 % ↗
- dont CDD	85 211	44,5 %	1,9 % ↗
- dont CDI	57 261	29,9 %	13,7 % ↗
- dont Intérimaire	28 712	15,0 %	-1,8 % ↘
- dont Intermittent	946	0,5 %	10,1 % ↗
- dont Saisonnier	19 359	10,1 %	-4,1 % ↘

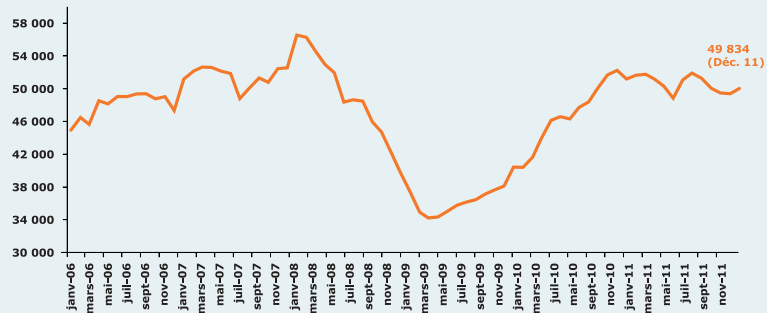
Evolution trimestrielle de l'emploi salarié par secteur d'activité *Données CVS*



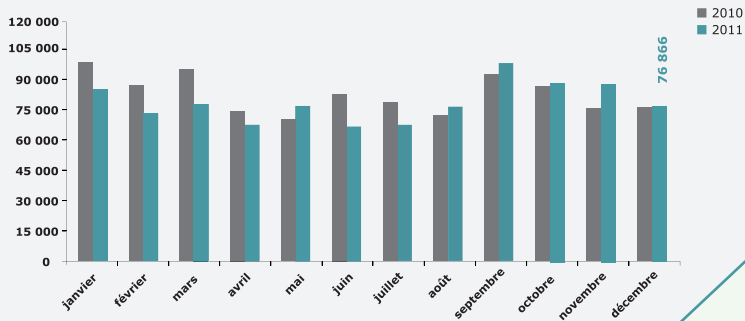
Evolution trimestrielle de l'emploi salarié régional Données CVS - base 100 1T1996



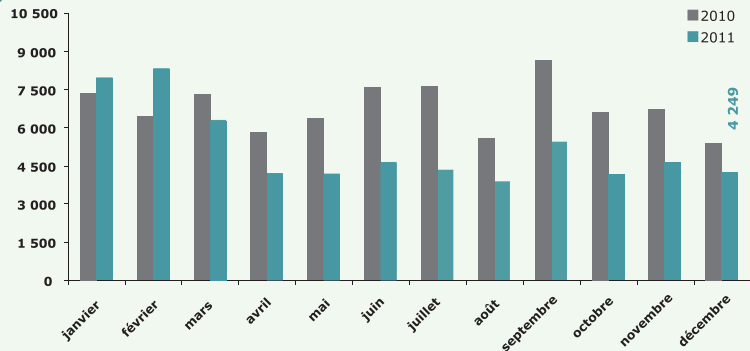
Evolution du nombre d'intérimaires Données CVS



Evolution du nombre d'appels traités pour les demandeurs d'emploi



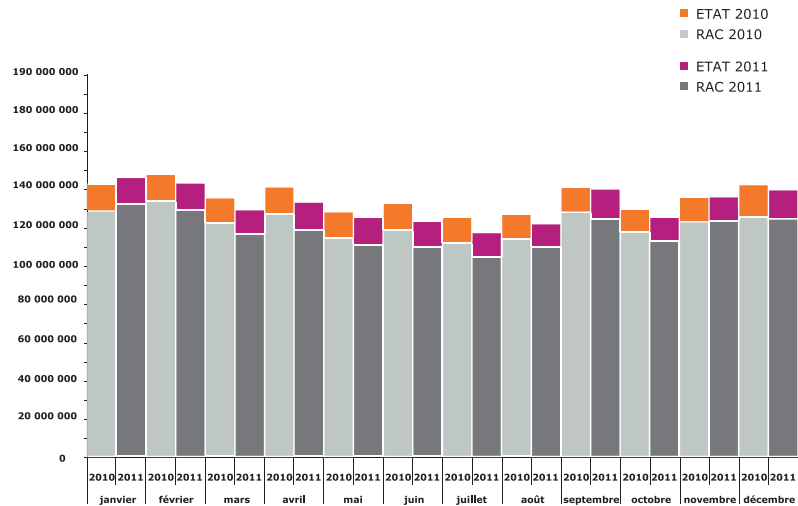
Evolution du nombre d'appels traités pour les entreprises



Montant des allocations versées par régime

Montants versés	Total Allocations	Allocations RAC	Allocations Etat
4^e Trimestre 2011	404 607 962 €	364 014 571 €	40 593 391 €
4 ^e Trimestre 2010	411 277 414 €	369 584 941 €	41 692 473 €
<i>Evolution annuelle</i>	-1,6 %	-1,5 %	-2,6 %
Cumul de janvier à décembre 2011	1 595 049 662 €	1 429 120 485 €	165 929 177 €
Cumul de janvier à décembre 2010	1 643 503 200 €	1 477 633 634 €	165 869 567 €
<i>Evolution annuelle cumulée</i>	-2,9 %	-3,3 %	0,0 %
Année glissante à décembre 2011	1 595 049 662 €	1 429 120 485 €	165 929 177 €
Année glissante à décembre 2010	1 643 503 200 €	1 477 633 634 €	165 869 567 €
<i>Evolution annuelle cumulée</i>	-2,9 %	-3,3%	0,0 %

Evolution du montant des allocations versées par régime



Pôle emploi Pays de la Loire
1 rue de la Cale Crucy
44179 Nantes Cedex 4

www.pole-emploi.fr

Cette publication est la propriété de
Pôle emploi Pays de la Loire. La mention de
la source, à savoir Pôle emploi Pays de la
Loire, doit être impérativement portée
sur toute publication.

<http://www.observatoire-emploi-paysdelaloire.fr/>
Consultez notre site pour retrouver toutes nos publications statistiques



*Flashez ce code pour accéder
directement au site*



Observatoire de l'emploi
Pays de la Loire

Directeur de la publication : Gwenaël PROUTEAU
Directeur de la rédaction : Hervé BONNET
Rédaction : Service Statistiques, Etudes & Evaluation
Linda LAUNAY, Vincent RAGOT
Contact : herve.bonnet@pole-emploi.fr

Pôle emploi Pays de la Loire - avril 2012

