



Le Marché du Travail : Synthèse

Bassin d'ANGERS

Situation au 31/12/2013



Document Trimestriel

Libre de diffusion sous réserve de mention de la source « Pôle emploi Pays de la Loire »

Avertissement : nouvelles séries du taux de chômage intégrant l'impact de la rénovation du questionnaire de l'enquête emploi de l'INSEE.

Faits marquants :

L'évolution annuelle du nombre de demandeurs d'emploi de catégorie A s'élève à **+7,7%** à fin décembre 2013.

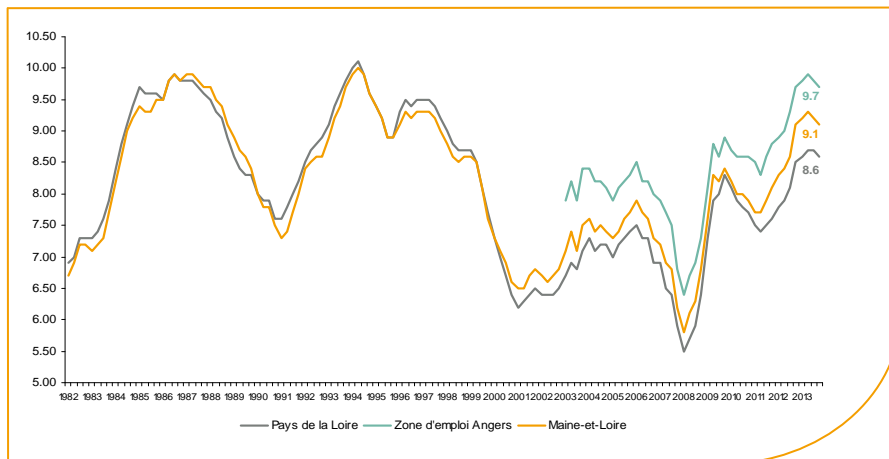
Les demandeurs d'emploi de longue durée, qui représentent **38,3%** des demandeurs d'emploi, sont plus affectés par cette situation (**+17,9%** de progression annuelle).

34 430 demandeurs d'emploi (catégories A, B et C) sont comptabilisés à fin décembre sur le bassin d'Angers, soit **52,6%** du département.

Au cours des douze derniers mois, Pôle emploi a recueilli **17 829** offres d'emploi soit une baisse de **4,2%** en évolution annuelle.

Le taux de chômage

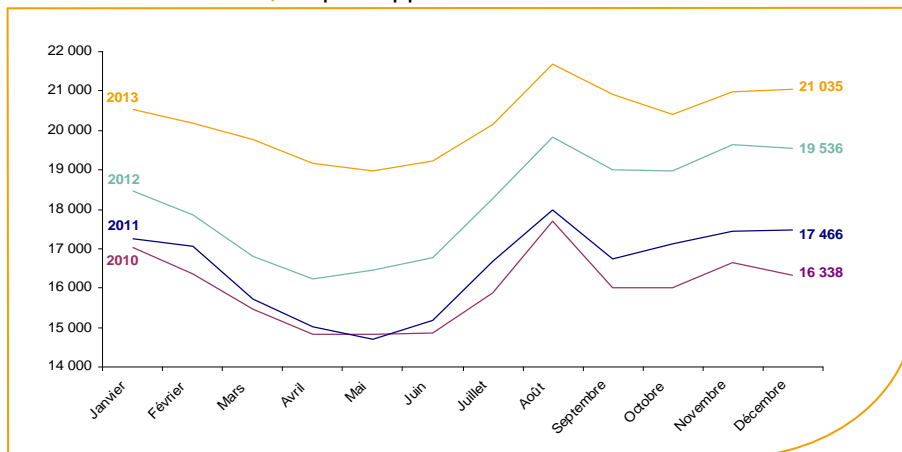
Au quatrième trimestre 2013, avec **9,7%** de la population active, le taux de chômage de la zone d'emploi d'Angers affiche une valeur supérieure à celle enregistrée au niveau départemental (**9,1%**) et au niveau régional (**8,6%**). En un an, le taux de chômage est stable, soit une situation identique à celle du département et plus favorable que celle de la région (**+0,1 point**).



Source : INSEE

Evolution de la demande d'emploi fin de mois de catégorie A (DEFM)

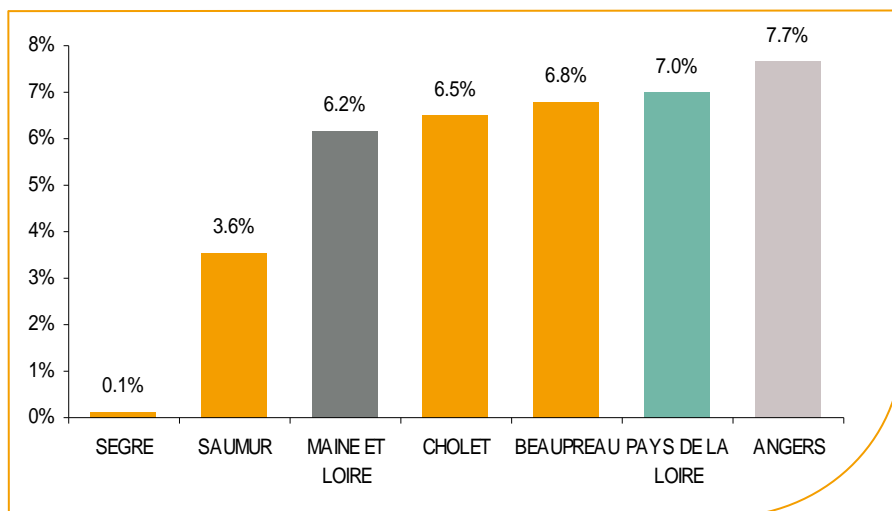
En décembre 2013, sur le bassin d'Angers, la demande d'emploi de catégorie A se chiffre à **21 035** personnes. Elle est en hausse de **0,3%** par rapport à novembre 2013.



Source : Pôle Emploi Persee

La demande d'emploi en fin de mois (DEFM)

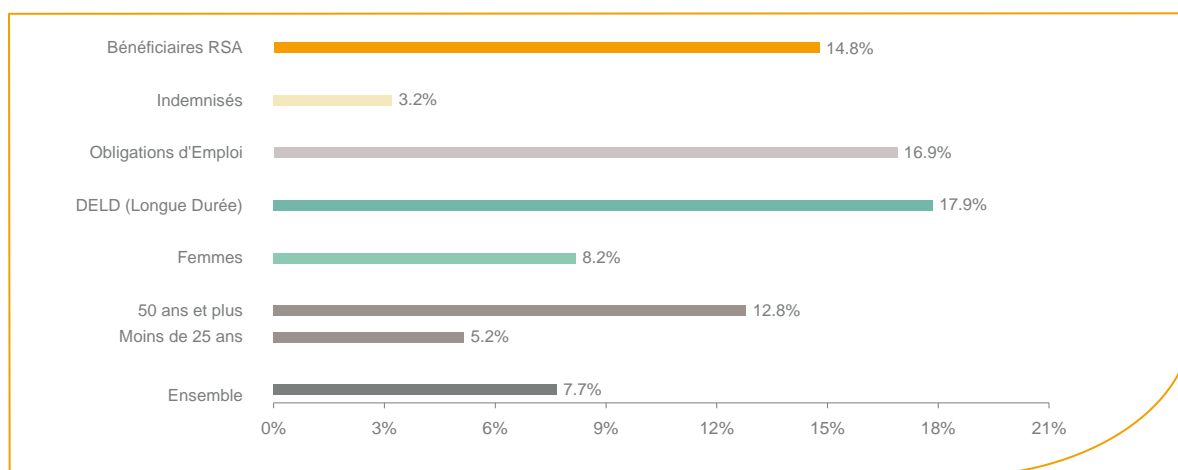
Fin décembre 2013, le nombre de demandeurs d'emploi de catégorie A s'est établi à **21 035** personnes, soit une progression annuelle de **+7,7%** comparativement à décembre 2012. Cette évolution est moins favorable que celle affichée par le département du Maine et Loire (**+6,2%**) et que celle affichée par la région Pays de la Loire (**+7%**).



Source : Pôle Emploi Persee

En ajoutant à la catégorie A, les demandeurs d'emploi recensés en catégorie B (**5 199**) et ceux en catégorie C (**8 196**), le nombre de demandeurs d'emploi se chiffre sur le territoire du bassin d'emploi d'Angers à **34 430**, soit une progression de **7,9%** par rapport à décembre 2012.

Evolution de la DEFM de catégorie A par population



Source : Pôle Emploi Persee

Même si l'évolution annuelle de la demande d'emploi de catégorie A s'est établie à **+7,7%** en décembre 2013, certaines catégories de population apparaissent plus fragilisées. C'est le cas des demandeurs de longue durée et des demandeurs d'emploi de 50 ans et plus. En un an, ces volumes de demandeurs d'emploi ont progressé respectivement de **+17,9%** et **+12,8%**. Tous les publics sont désormais touchés, y compris les demandeurs d'emploi en obligations d'emploi qui affichent une hausse de **+16,9%** et les bénéficiaires du RSA (**+14,8%**).

Les 15 métiers les plus recherchés par les demandeurs d'emploi

DEFM catégorie A	décembre 2013	Poids (métier / total des métiers)	Evolution annuelle
K2204 Nettoyage de locaux	853	4.1%	17.3%
K1303 Assistance auprès d'enfants	698	3.3%	15.6%
N1103 Magasinage et préparation de commandes	632	3.0%	10.1%
K1304 Services domestiques	618	2.9%	8.4%
D1214 Vente en habillement et accessoires de la personne	472	2.2%	2.8%
N1105 Manutention manuelle de charges	409	1.9%	13.3%
M1607 Secrétariat	405	1.9%	-0.5%
A1414 Horticulture et maraîchage	398	1.9%	-2.9%
A1203 Entretien des espaces verts	380	1.8%	14.5%
J1301 Personnel polyvalent des services hospitaliers	353	1.7%	0.9%
F1606 Peinture en bâtiment	343	1.6%	7.5%
H3302 Opérations manuelles d'assemblage, tri ou emballage	327	1.6%	12.4%
N4105 Conduite et livraison par tournées sur courte distance	320	1.5%	2.6%
D1507 Mise en rayon libre-service	298	1.4%	11.2%
M1602 Opérations administratives	291	1.4%	-0.7%

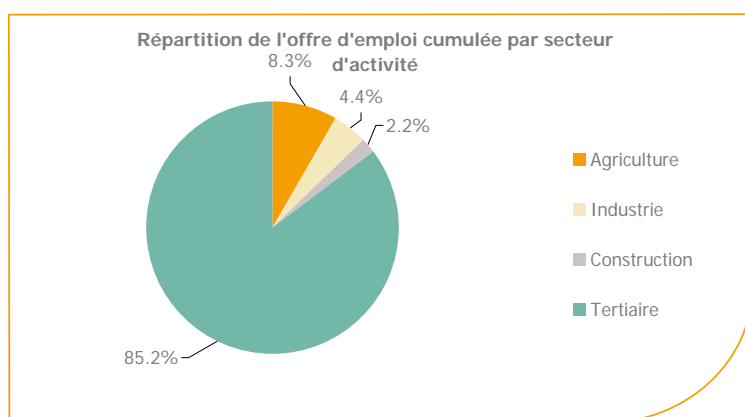
Source : Pôle Emploi Persee

A fin décembre 2013, les métiers les plus recherchés par les demandeurs d'emploi se trouvent essentiellement dans ces trois secteurs :

- « Services à la personne et à la collectivité » avec les métiers « Nettoyage de locaux » (853 demandeurs, +17,3%), « Assistance auprès d'enfants » (698 demandeurs, +15,6%) et « Services domestiques » (618 demandeurs, +8,4%) ;
- « Transport et logistique » avec les métiers « Magasinage et préparation de commandes » (632 demandeurs, +10,1%) et « Manutention manuelle de charges » (409 demandeurs, +13,3%) ;
- « Agriculture et pêche, espaces naturels et espaces verts, soins au animaux » avec les métiers « Horticulture et maraîchage » (398 demandeurs, -2,9%) et « Entretien des espaces verts » (380 demandeurs, +14,5%).

Les offres d'emploi enregistrées (OEE) par secteur d'activité et par contrat de travail

REPARTITION DE L'OFFRE D'EMPLOI PAR SECTEUR D'ACTIVITE



Secteurs	Cumul 12 mois	Evol. Annuelle Cumulée
Agriculture	1 478	-15.9%
Industrie	776	-17.9%
Construction	386	-13.5%
Tertiaire	15 189	-1.7%
TOTAL	17 829	-4.2%

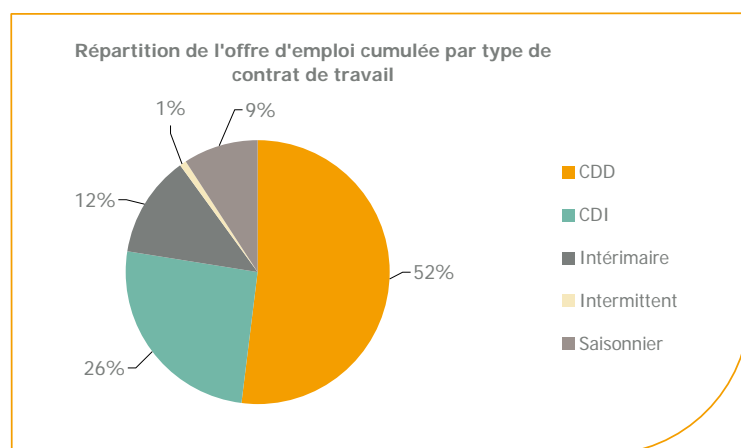
Source : Pôle Emploi Persee

Sur un an, de janvier 2013 à décembre 2013, Pôle emploi a recueilli **17 829** offres d'emploi sur le territoire du bassin d'Angers, soit **4,2%** de moins qu'au cours des douze mois précédents. Plus de **85%** de ces offres sont issues du tertiaire (**15 189** offres) et sont en baisse de **-1,7%** en évolution annuelle. L'industrie qui représente **4,4%** des offres affiche un volume d'offres en baisse (**-17,9%**).

L'agriculture représente **8,3%** des offres et la construction **2,2%**.

A noter : les offres d'emploi intérimaire sont concentrées dans le tertiaire.

REPARTITION DE L'OFFRE D'EMPLOI PAR TYPE DE CONTRAT DE TRAVAIL



Contrats	Cumul 12 mois	Evol. Annuelle Cumulée
CDD	9 242	-0.2%
CDI	4 567	-12.3%
Intérimaire	2 217	-0.9%
Intermittent	170	-67.7%
Saisonnier	1 633	18.9%
TOTAL	17 829	-4.2%

Source : Pôle Emploi Persee

Au regard des types de contrat de travail et de leur poids, la baisse est plus prononcée du côté des offres d'emploi de type contrat à durée indéterminée avec **-12,3%**. Les offres d'emploi de type contrat à durée déterminée et les offres d'emploi intérimaire enregistrent également une baisse en évolution annuelle (**-0,2%** et **-0,9%**). A contrario, les offres d'emploi saisonnier enregistrent une hausse en évolution annuelle de **+18,9%**. Les offres d'emploi de type contrat à durée déterminée représentent la part la plus importante des offres avec **52%**.

Les 15 métiers les plus recherchés par les employeurs

Offres d'Emploi Enregistrées	De janvier 2013 à décembre 2013	Poids (métier / total des métiers)	Evolution annuelle cumulée
K2107 Enseignement général du second degré	1 812	10.2%	24.6%
A1401 Aide agricole de production fruitière ou viticole	983	5.5%	-23.6%
M1601 Accueil et renseignements	497	2.8%	154.9%
K1303 Assistance auprès d'enfants	482	2.7%	46.1%
K2204 Nettoyage de locaux	419	2.4%	-16.4%
D1408 Téléconseil et télévente	412	2.3%	5.9%
G1803 Service en restauration	375	2.1%	-48.5%
N1103 Magasinage et préparation de commandes	356	2.0%	-18.7%
G1602 Personnel de cuisine	319	1.8%	-37.2%
K1304 Services domestiques	313	1.8%	-1.9%
G1603 Personnel polyvalent en restauration	272	1.5%	5.8%
H2102 Conduite d'équipement de production alimentaire	271	1.5%	8.0%
N1105 Manutention manuelle de charges	260	1.5%	25.0%
A1414 Horticulture et maraîchage	254	1.4%	48.5%
M1203 Comptabilité	247	1.4%	-10.5%

Source : Pôle Emploi Persee

En cumul sur douze mois, les métiers les plus recherchés par les employeurs se trouvent plus particulièrement dans ces trois secteurs :

- « Services à la personne et à la collectivité » avec les métiers « Enseignement général du second degré » (**1 812** offres), « Assistance auprès d'enfants » (**482** offres) et « Nettoyage de locaux » (**419** offres) ;
- « Agriculture et pêche, espaces naturels et espaces verts, soins au animaux » avec les métiers « Aide agricole de production fruitière ou viticole » (**983** offres) et « Horticulture et maraîchage » (**254** offres) ;
- « Hôtellerie-restauration, tourisme, loisirs et animation » avec les métiers « Service en restauration » (**375** offres) et « Personnel de cuisine » (**319** offres).

www.observatoire-emploi-paysdelaloire

Le service Statistiques, Etudes et Evaluation est à votre disposition pour tout complément d'information

Contact : Statspdl@pole-emploi.fr

Directeur de publication ad-intérim :
Jean-Luc RECHER

Directeur de la rédaction :

Josette BARREAUD

Conception et réalisation :

Service Statistiques, Etudes et Evaluation – Catherine MOULIN, Brigitte VIGOUROUX.