



# Le Marché du Travail : Données Repères

## Communauté de Communes

Document Trimestriel

Situation au 31/03/2013



Libre de diffusion sous réserve de mention de la source « Pôle emploi Pays de la Loire »

### LES CHIFFRES CLES

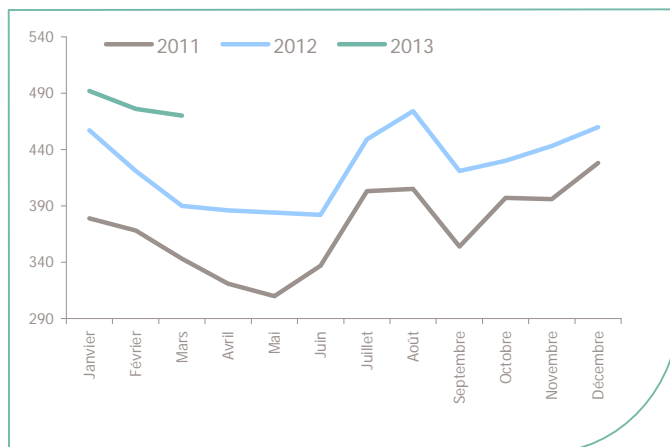
### CC de la Région du Lion d'Angers

|                                  | DEFM<br>Cat A  | Evolution<br>annuelle |
|----------------------------------|----------------|-----------------------|
| CC de la Région du Lion d'Angers | <b>470</b>     | <b>20.5%</b>          |
| Dépt 49                          | <b>35 988</b>  | <b>16.3%</b>          |
| Pays de la Loire                 | <b>155 965</b> | <b>14.8%</b>          |
| Poids de la CC/dpt               | <b>1.3%</b>    |                       |

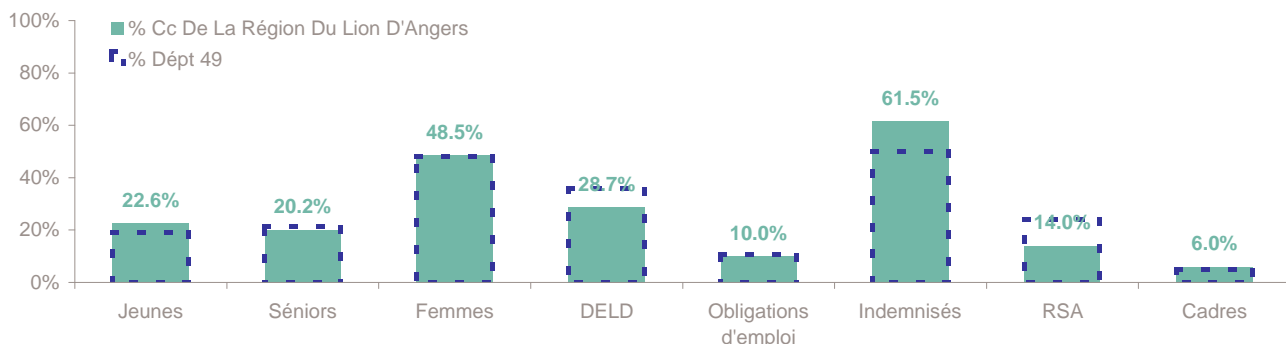
|               | Homme        | Femme        |
|---------------|--------------|--------------|
| Volume        | <b>242</b>   | <b>228</b>   |
| Poids         | <b>51.5%</b> | <b>48.5%</b> |
| Evo. annuelle | <b>37.5%</b> | <b>6.5%</b>  |

### EVOLUTION DE LA DEMANDE D'EMPLOI (Catégorie A)

|                    | DEFM<br>Cat A | Poids         | Evolution<br>annuelle |
|--------------------|---------------|---------------|-----------------------|
| <b>Hommes</b>      | <b>242</b>    | 51.5%         | 37.5%                 |
| - 25 ans           | 56            | 11.9%         | 43.6%                 |
| 25-49 ans          | 135           | 28.7%         | 43.6%                 |
| 50 ans et +        | 51            | 10.9%         | 18.6%                 |
| <b>Femmes</b>      | <b>228</b>    | 48.5%         | 6.5%                  |
| - 25 ans           | 50            | 10.6%         | 42.9%                 |
| 25-49 ans          | 134           | 28.5%         | -8.2%                 |
| 50 ans et +        | 44            | 9.4%          | 33.3%                 |
| <b>- 25 ans</b>    | <b>106</b>    | 22.6%         | 43.2%                 |
| <b>25-49 ans</b>   | <b>269</b>    | 57.2%         | 12.1%                 |
| <b>50 ans et +</b> | <b>95</b>     | 20.2%         | 25.0%                 |
| <b>TOTAL</b>       | <b>470</b>    | <b>100.0%</b> | <b>20.5%</b>          |



### REPARTITION DE LA DEMANDE D'EMPLOI PAR PUBLICS (Catégorie A)



#### Evolution annuelle

|                                     | Jeunes | Séniors | Femmes | DELD  | Obligations<br>d'emploi | Indemnisés | RSA   | Cadres |
|-------------------------------------|--------|---------|--------|-------|-------------------------|------------|-------|--------|
| CC de la Région du Lion<br>d'Angers | 43.2%  | 25.0%   | 6.5%   | 28.6% | 9.3%                    | 23.0%      | 13.8% | 16.7%  |
| Dépt 49                             | 12.9%  | 19.2%   | 13.7%  | 24.9% | 21.2%                   | 14.4%      | 19.4% | 10.5%  |

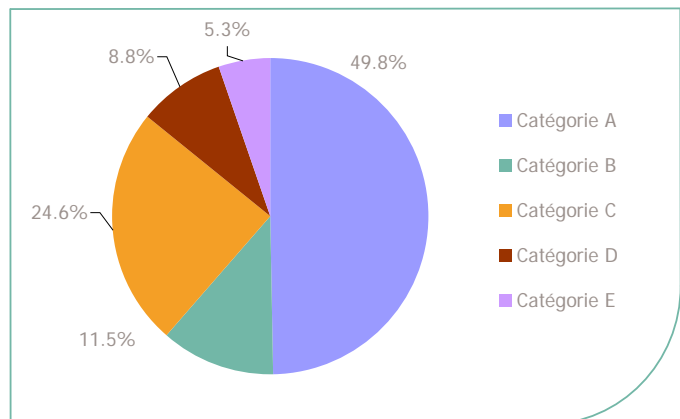
# La Demande d'emploi 31 mars 2013 (Données brutes)

# LE MARCHE DU TRAVAIL

CC de la Région du Lion d'Angers

## LES CATEGORIES DE DEMANDEURS D'EMPLOI

|              | DEFM mars 2013 | Poids         | Evolution annuelle |
|--------------|----------------|---------------|--------------------|
| Catégorie A  | 470            | 49.8%         | 20.5%              |
| Catégorie B  | 109            | 11.5%         | -14.2%             |
| Catégorie C  | 232            | 24.6%         | 7.4%               |
| Catégorie D  | 83             | 8.8%          | 29.7%              |
| Catégorie E  | 50             | 5.3%          | -34.2%             |
| <b>TOTAL</b> | <b>944</b>     | <b>100.0%</b> | <b>8.1%</b>        |



## LES 15 METIERS LES PLUS RECHERCHES PAR LES DE (Catégorie A)

|  | Hommes | Femmes | Total | Poids (métier / total des métiers) |
|--|--------|--------|-------|------------------------------------|
| H3302 Opérations manuelles d'assemblage, tri ou emballage    | 10     | 6      | 16    | 3.4%                               |
| K1303 Assistance auprès d'enfants                            | NC     | NC     | 16    | 3.4%                               |
| J1301 Personnel polyvalent des services hospitaliers         | NC     | NC     | 12    | 2.6%                               |
| A1203 Entretien des espaces verts                            | NC     | NC     | 11    | 2.3%                               |
| D1214 Vente en habillement et accessoires de la personne     | NC     | NC     | 11    | 2.3%                               |
| M1607 Secrétariat  | NC     | NC     | 11    | 2.3%                               |
| D1507 Mise en rayon libre-service                            | NC     | NC     | 10    | 2.1%                               |
| M1602 Opérations administratives                             | NC     | NC     | 10    | 2.1%                               |
| N1103 Magasinage et préparation de commandes                 | NC     | NC     | 10    | 2.1%                               |
| D1212 Vente en décoration et équipement du foyer             | NC     | NC     | 9     | 1.9%                               |
| D1402 Relation commerciale grands comptes et entreprises     | NC     | NC     | 9     | 1.9%                               |
| H2102 Conduite d'équipement de production alimentaire        | NC     | NC     | 9     | 1.9%                               |
| K1304 Services domestiques                                   | NC     | NC     | 9     | 1.9%                               |
| N4105 Conduite et livraison par tournées sur courte distance | NC     | NC     | 9     | 1.9%                               |
| I1203 Maintenance des bâtiments et des locaux                | NC     | NC     | 8     | 1.7%                               |

NC : données non communiquées en raison du secret statistique (< à 5)

## DEMANDES D'EMPLOI ENTREES ET SORTIES (Catégorie A)

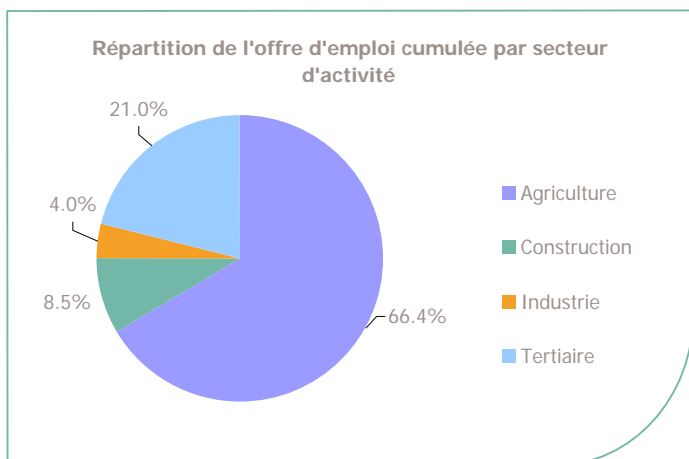
|                                  | Demandes enregistrées |              |      | Demandes sorties |              |      |                                   |
|----------------------------------|-----------------------|--------------|------|------------------|--------------|------|-----------------------------------|
|                                  | Cumul 12 mois         | Evol. Ann.   | Cum. | Cumul 12 mois    | Evol. Ann.   | Cum. |                                   |
| <b>dont :</b>                    | <b>1 064</b>          | <b>-0.6%</b> |      | <b>953</b>       | <b>-4.1%</b> |      | <b>dont :</b>                     |
| <i>licenciements économiques</i> | 15                    | -6.3%        |      | 324              | -4.7%        |      | <i>absences au contrôle</i>       |
| <i>autres licenciements</i>      | 98                    | -5.8%        |      | 300              | -9.4%        |      | <i>reprises emploi signalées</i>  |
| <i>démissions</i>                | 35                    | -22.2%       |      | 103              | 35.5%        |      | <i>entrées en stage formation</i> |
| <i>fins de CDD</i>               | 357                   | 4.4%         |      | 101              | -18.5%       |      | <i>arrêts de recherche</i>        |
| <i>fins de mission d'intérim</i> | 102                   | -8.9%        |      | 53               | -11.7%       |      | <i>radiations administratives</i> |
| <i>premières entrées</i>         | 26                    | -23.5%       |      | 72               | 10.8%        |      | <i>autres cas</i>                 |
| <i>reprises d'activité</i>       | 112                   | 12.0%        |      |                  |              |      |                                   |
| <i>autres cas</i>                | 319                   | 2.0%         |      |                  |              |      |                                   |

Source : Pôle emploi - Persee

## LES CHIFFRES CLES

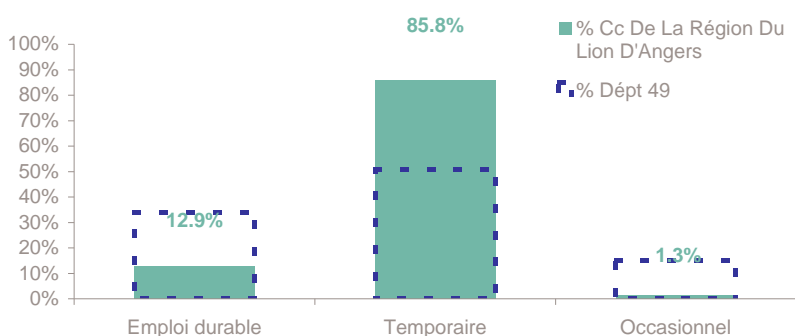
|                                      | Nombre      | Evolution annuelle | Cumul 12 mois | Evolution annuelle cumulée |
|--------------------------------------|-------------|--------------------|---------------|----------------------------|
| OEE Cc De La Région Du Lion D'Angers | <b>26</b>   | <b>-53.6%</b> ↘    | <b>1 113</b>  | <b>5.2%</b> ↗              |
| OEE Dépt 49                          | 2 565       | -29.7% ↘           | 34 343        | -13.2% ↘                   |
| OEE Pays de la Loire                 | 12 801      | -26.2% ↘           | 162 690       | -12.4% ↘                   |
| Poids de la CC dans le dépt          | <b>1.0%</b> |                    | <b>3.2%</b>   |                            |

## REPARTITION DE L'OFFRE D'EMPLOI PAR SECTEUR D'ACTIVITE



| OEE          | mars 2013 | Cumul 12 mois | Evol. Annuelle Cumulée |
|--------------|-----------|---------------|------------------------|
| Agriculture  | 1         | 739           | 42.7%                  |
| Construction | 7         | 95            | -48.1%                 |
| Industrie    | 3         | 45            | -19.6%                 |
| Tertiaire    | 15        | 234           | -22.3%                 |
| <b>TOTAL</b> | <b>26</b> | <b>1 113</b>  | <b>5.2%</b>            |

## REPARTITION DE L'OFFRE D'EMPLOI PAR TYPE D'OFFRE



### Evolution annuelle cumulée - mars 2013

| OEE         | Cc De La Région Du Lion D'Angers | Dépt 49 |
|-------------|----------------------------------|---------|
| Durable     | -29.8%                           | -17.6%  |
| Temporaire  | 13.6%                            | 2.3%    |
| Occasionnel | 16.7%                            | -14.0%  |

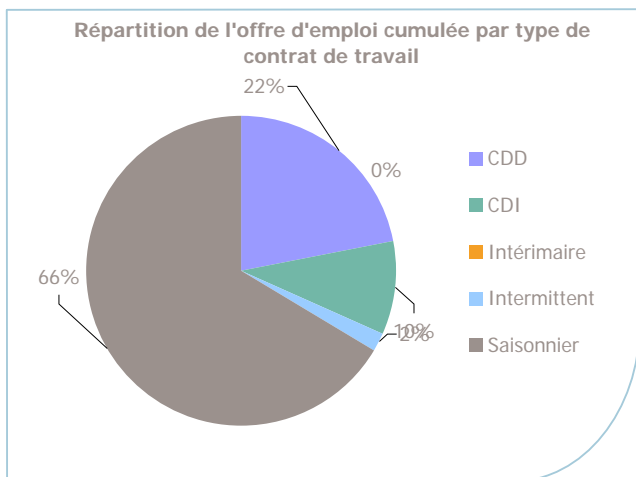
Source : Pôle emploi - Persee

**Emploi durable** : Offres d'emploi enregistrées à Pôle emploi, correspondant à des contrats d'une durée supérieure à 6 mois.

**Emploi temporaire** : Offres d'emploi enregistrées à Pôle emploi, correspondant à des contrats d'une durée comprise entre 1 et 6 mois.

**Emploi occasionnel** : Offres d'emploi enregistrées à Pôle emploi, correspondant à des contrats d'une durée inférieure à un mois.

## REPARTITION DE L'OFFRE D'EMPLOI PAR TYPE DE CONTRAT DE TRAVAIL



|              | mars 2013 | Cumul 12 mois | Evol. Annuelle Cumulée |
|--------------|-----------|---------------|------------------------|
| CDD          | 19        | 243           | -56.1%                 |
| CDI          | 5         | 110           | -27.6%                 |
| Intérimaire  |           |               |                        |
| Intermittent | 1         | 20            |                        |
| Saisonnier   | 1         | 740           | 109.6%                 |
| <b>TOTAL</b> | <b>26</b> | <b>1 113</b>  | <b>5.2%</b>            |

## LES 15 METIERS LES PLUS RECHERCHES PAR LES EMPLOYEURS

| Offres d'Emploi Enregistrées                                 | De avril 2012 à mars 2013 | Poids (métier / total des métiers) |
|--|---------------------------|------------------------------------|
| A1401 Aide agricole de production fruitière ou viticole      | 712                       | 64.0%                              |
| F1702 Construction de routes et voies                        | 30                        | 2.7%                               |
| F1302 Conduite d'engins de terrassement et de carrière       | 25                        | 2.2%                               |
| G1203 Animation de loisirs auprès d'enfants ou d'adolescents | 24                        | 2.2%                               |
| A1101 Cond. d'engins d'exploitation agricole et forestière   | 23                        | 2.1%                               |
| G1204 Éducation en activités sportives                       | 23                        | 2.1%                               |
| G1602 Personnel de cuisine                                   | 15                        | 1.3%                               |
| D1401 Assistanat commercial                                  | 12                        | 1.1%                               |
| F1703 Maçonnerie   | 12                        | 1.1%                               |
| A1203 Entretien des espaces verts                            | 11                        | 1.0%                               |
| H2101 Abattage et découpe des viandes                        | 11                        | 1.0%                               |
| D1507 Mise en rayon libre-service                            | 10                        | 0.9%                               |
| G1803 Service en restauration                                | 10                        | 0.9%                               |
| J1301 Personnel polyvalent des services hospitaliers         | 8                         | 0.7%                               |
| K2204 Nettoyage de locaux                                    | 8                         | 0.7%                               |

Source : Pôle emploi - Persee

[www.observatoire-emploi-paysdelaloire.fr](http://www.observatoire-emploi-paysdelaloire.fr)

Le service Statistiques, Etudes et Evaluation est à votre disposition pour tout complément d'information  
Contact : statsPDL@pole-emploi.fr

Directeur de publication :  
Gwenaél PROUTEAU  
Directeur de la rédaction :  
Josette BARREAUD  
Conception et réalisation :  
Service Statistiques, Etudes et  
Evaluation – Catherine MOULIN,  
Brigitte VIGOUROUX.