



Les adhérents au dispositif CRP

MAINE ET LOIRE



pôle emploi

Document Mensuel

Situation au 31/07/2011

Libre de diffusion sous réserve de mention de la source « Pôle emploi Pays de la Loire »

Les entrées en CRP. En juillet 2011, Pôle emploi recense **66** nouvelles entrées dans le dispositif CRP. Ce volume est en baisse de **49%** comparativement au même mois de l'année 2010. Ce sont majoritairement des femmes (**36** sur **66**) qui sont entrées dans ce dispositif de reclassement personnalisé. **40,9%** des arrivants dans le dispositif sont âgés de 25-39 ans. La tranche 40-49 ans représentent **25,8%** et les 50 ans et plus **31,8%** des entrées. Les niveaux de qualification les plus présents sont les employés qualifiés (**50%**) et les ouvriers qualifiés (**16,7%**).

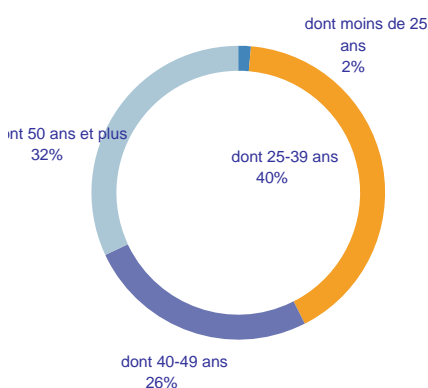
Les demandeurs d'emploi indemnisés. A fin juillet 2011, plus de **700** demandeurs d'emploi sont en cours d'indemnisation au titre de l'allocation de reclassement spécifique (ASR), soit **38,6%** de moins qu'en juillet 2010. Les bénéficiaires de l'ASR 2009 et ASRr 2009 représentent **100%** des indemnisés du dispositif.

Le suivi de cohorte - Juin 2010. Les adhérents à la CRP de juin 2010 étaient au nombre de **100**, **94%** d'entre eux ont bénéficié d'un service (Mer, prestation ou formation) prescrit par Pôle emploi. Au terme du dispositif, **45%** des adhérents ne se sont pas réinscrits sur la liste des demandeurs d'emploi.

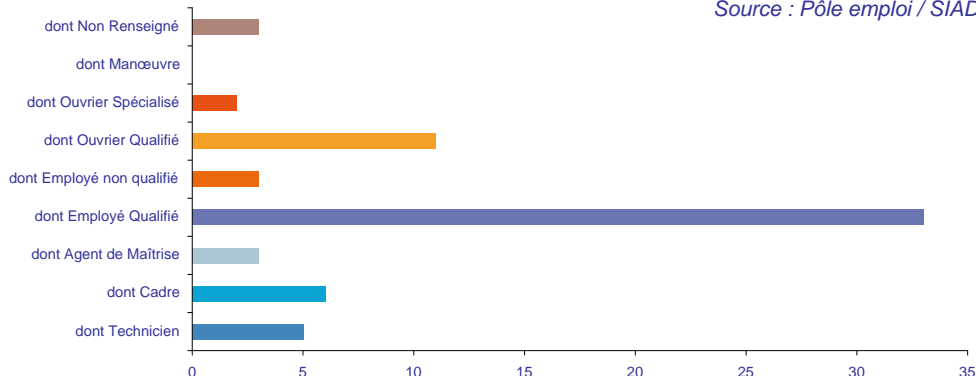
Les entrées en Convention de Reclassement Personnalisé

	juin 2011	juil 2011	Evolution	Poids	juil 2010	Evolution
Entrées en CRP	95	66	-30.5%	100.0%	129	-49%
sexe						
dont hommes	46	30	-34.8%	45.5%	67	-55%
dont femmes	49	36	-26.5%	54.5%	62	-42%
âge						
dont moins de 25 ans	4	1	-75.0%	1.5%	6	-83%
dont 25-39 ans	48	27	-43.8%	40.9%	66	-59%
dont 40-49 ans	25	17	-32.0%	25.8%	40	-58%
dont 50 ans et plus	18	21	16.7%	31.8%	17	24%
niveau de qualification						
dont Technicien	6	5	-16.7%	7.6%	26	-81%
dont Cadre	12	6	-50.0%	9.1%	6	
dont Agent de Maîtrise	3	3		4.5%	3	
dont Employé Qualifié	44	33	-25.0%	50.0%	41	-20%
dont Employé non qualifié	6	3	-50.0%	4.5%	8	-63%
dont Ouvrier Qualifié	10	11	10.0%	16.7%	33	-67%
dont Ouvrier Spécialisé	4	2	-50.0%	3.0%	3	-33%
dont Manœuvre					1	-100%
dont Non Renseigné	10	3	-70.0%	4.5%	8	-63%

Source : Pôle emploi / SIAD 2



Entrées en CRP au cours du mois par tranche d'âge

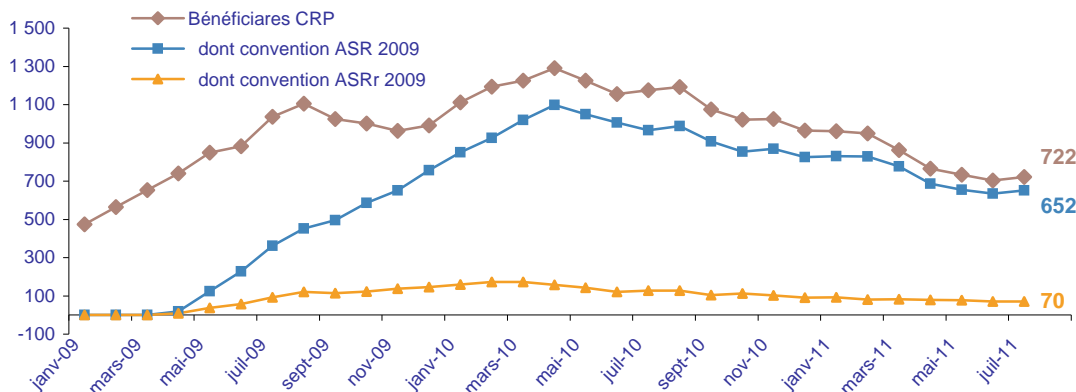


Entrées en CRP au cours du mois par niveau de qualification

Les demandeurs d'emploi indemnisés

	juin 2011	juil 2011	Evolution	Poids	juil 2010	Evolution
Les demandeurs d'emploi indemnisés	704	722	2.6%	100.0%	1175	-38.6%
dont indemnisés en ASR 2006					81	-100.0%
dont indemnisés en ASRr 2006						
dont indemnisés en ASR 2009	634	652	2.8%	90.3%	966	-32.5%
dont indemnisés en ASRr 2009	70	70		9.7%	128	-45.3%

Source : Pôle emploi / Aladin E012



Evolution mensuelle des demandeurs d'emploi indemnisés dans le cadre du dispositif CRP

Le suivi de cohortes -

juin 2010

Volume d'adhérents cohorte = **100**

	M+5	M+6	M+7	M+8	M+9	M+10	M+11	M+12
	nov-10	déc-10	janv-11	févr-11	mars-11	avr-11	mai-11	juin-11
Adhérents Présents	92	91	82	81	81	80	52	
Adhérents Sortis	8	9	18	19	19	20	48	100
Adhérents avec service	90	90	90	91	91	94	94	94
Taux de service	90.0%	90.0%	90.0%	91.0%	91.0%	94.0%	94.0%	94.0%

Adhérents sortis à la fin des 12 mois : 45
 Adhérents réinscrits à la fin des 12 mois : 55
 Taux de sortie à la fin des 12 mois : **45.0%**

Source : Pôle emploi / SIAD2

Convention CRP 2009 : Convention CRP 2009 : Le salarié bénéficiant d'une CRP perçoit une allocation spécifique (ASR) : pendant les 12 premiers mois, l'allocation correspond à 80 % du salaire de référence. Les salariés qui ont moins de 2 ans d'ancienneté peuvent bénéficier du dispositif de reclassement, mais avec une indemnisation moindre (l'ASRr). La convention du 19 février 2009 relative à la CRP est entrée en application le 1er avril 2009.

La Convention CRP 2006 prévoyait une indemnisation en ASR durant 8 mois selon les modalités suivantes : 80% du salaire de référence pendant les 3 premiers mois, 70% du salaire de référence les 5 mois suivants.

Nombre d'adhérents ayant bénéficié d'au moins un service : Nombre d'adhérents de la cohorte ayant bénéficié d'au moins un service entre l'entrée en CRP et la fin du mois M+n. Sont considérés comme service: les MER, les prestations réalisées, les actions de formation ou VAE conseillées.

Taux d'adhérents avec service : Pourcentage d'adhérents avec service à fin M+n par rapport au nombre d'adhérents entrés en CRP dans la cohorte.

Adhérents sortis : Nombre d'adhérents de la cohorte sortis à fin M+12. Un adhérent est sorti si et seulement si à fin M+12 il n'est plus présent en DEFM et en catégorie 1, 2, 3, 6, 7, 8.

Taux de sortie : Pourcentage d'adhérents sortis à fin M+12 par rapport au nombre d'adhérents entrés en CRP dans la cohorte.