



MARCHE DU TRAVAIL : SYNTHÈSE MAINE ET LOIRE SITUATION AU 31/01/2015

DOCUMENT MENSUEL - LIBRE DE DIFFUSION SOUS RÉSERVE DE MENTION DE LA SOURCE « POLE EMPLOI PAYS DE LA LOIRE »

Avertissement : nouvelles séries du taux de chômage intégrant l'impact de la rénovation du questionnaire de l'enquête emploi de l'INSEE.

LE TAUX DE CHOMAGE

Au troisième trimestre 2014, avec **9,3%** de la population active, le taux de chômage du département du Maine et Loire affiche une valeur supérieure à celle enregistrée au niveau régional (**8,8%**) mais inférieure à celle au niveau national (**9,9%**). En un an, le taux de chômage a augmenté de **0,1 point** sur le département, soit une situation identique à celle de la région des Pays de la Loire et moins favorable à celle de la France métropolitaine (**0 point**).

L'ESSENTIEL

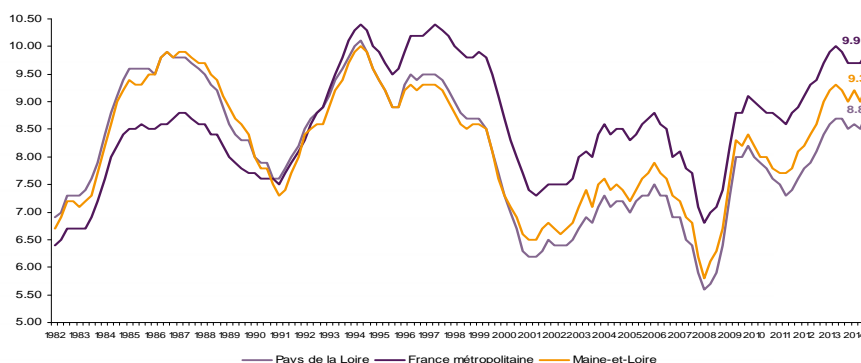
L'évolution annuelle du nombre de demandeurs d'emploi de catégorie A est de **+6,2%** à fin janvier 2015.

Les demandeurs d'emploi de longue durée, qui représentent **41,5%** des demandeurs d'emploi, sont plus affectés par cette situation (**+12,6%** de progression annuelle).

69 616 demandeurs d'emploi (catégories A, B et C) en données CVS sont comptabilisés à fin janvier sur le département du Maine et Loire, soit **7,3%** de plus qu'en janvier 2014.

Au cours des douze derniers mois, Pôle emploi a recueilli **29 848** offres d'emploi soit une baisse de **7,6%** en évolution annuelle.

GRAPHIQUE 1

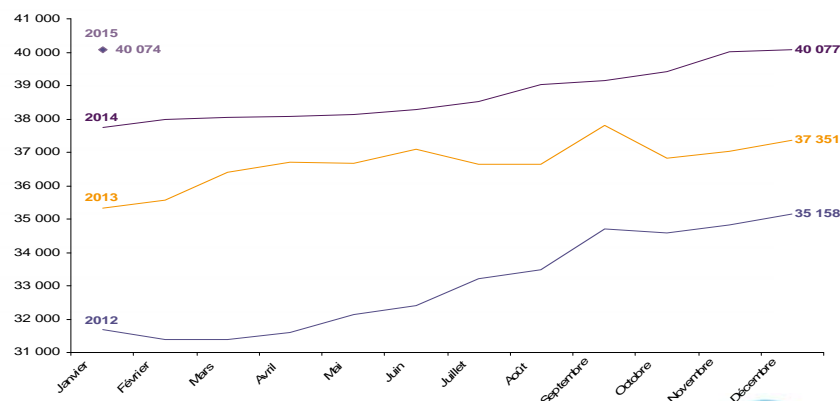


Source : INSEE

EVOLUTION DE LA DEFM CAT A (CVS)

En janvier 2015, sur le département du Maine et Loire, la demande d'emploi de catégorie A se chiffre à **40 074** personnes. Elle stable par rapport à décembre 2014.

GRAPHIQUE 2



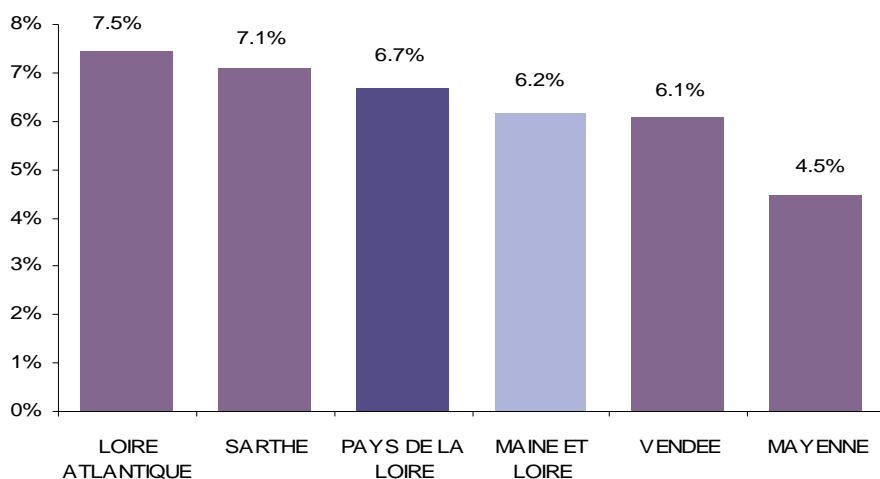
Source : Pôle Emploi



LA DEMANDE D'EMPLOI EN FIN DE MOIS (CATEGORIE A - CVS)

Fin janvier 2015, le nombre de demandeurs d'emploi de catégorie A affiche une hausse **+6,2%** en évolution annuelle comparativement à janvier 2014. Cette évolution est plus favorable que celle affichée par la région des Pays de la Loire (**+6,7%**).

GRAPHIQUE 3

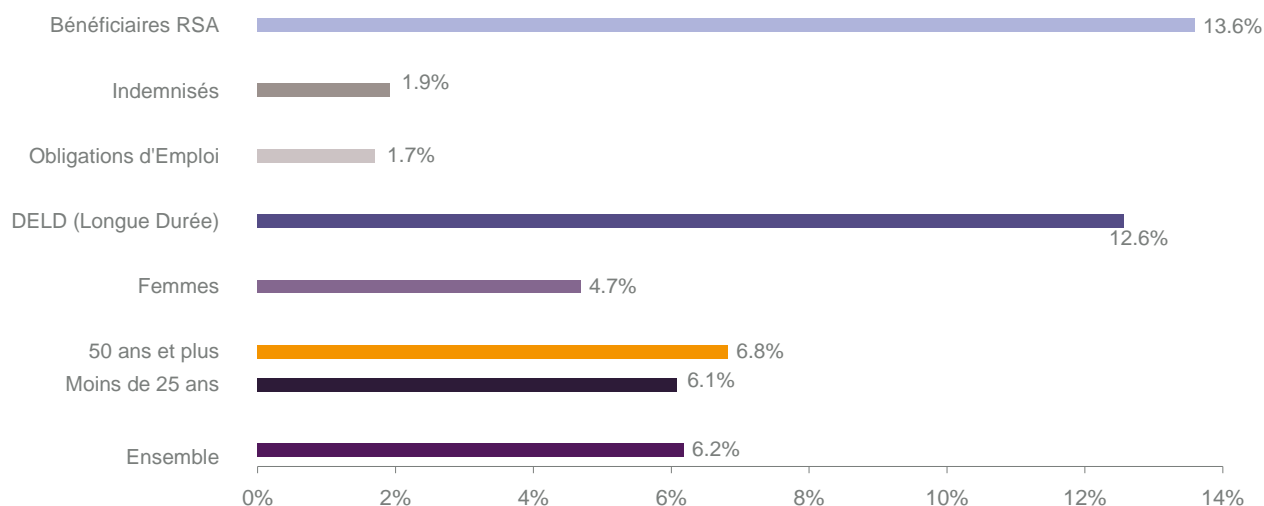


Source : Direccte et Pôle Emploi

En ajoutant à la catégorie A, les demandeurs d'emploi recensés en catégorie B et ceux en catégorie C, le nombre de demandeurs d'emploi se chiffre sur le département du Maine et Loire à **69 616** en données CVS, soit une progression de **+7,3%** par rapport à janvier 2014.

EVOLUTION DE LA DEFM PAR POPULATION (CATEGORIE A)

GRAPHIQUE 4



Source : Pôle Emploi Persee

Même si l'évolution moyenne de la demande d'emploi de catégorie A s'établit à **+6,2%** en janvier 2015, certaines catégories de population apparaissent plus fragilisées. C'est le cas des bénéficiaires du RSA et des demandeurs d'emploi de longue durée. En un an, leurs volumes ont respectivement progressé de **13,6%** et **12,6%**.

LES 15 METIERS LES PLUS RECHERCHES PAR LES DEMANDEURS D'EMPLOI

DEFM catégorie A	janvier 2015	Poids (métier / total des métiers)	Evolution annuelle
K2204 Nettoyage de locaux	1 561	3.6%	10.1%
K1303 Assistance auprès d'enfants	1 291	3.0%	1.3%
N1103 Magasinage et préparation de commandes	1 251	2.9%	2.1%
K1304 Services domestiques	1 188	2.8%	5.5%
H3302 Opérations manuelles d'assemblage, tri ou emballage	1 177	2.7%	1.3%
N1105 Manutention manuelle de charges	970	2.3%	5.2%
A1414 Horticulture et maraîchage	908	2.1%	12.0%
D1214 Vente en habillement et accessoires de la personne	902	2.1%	1.7%
A1203 Entretien des espaces verts	840	2.0%	6.5%
M1607 Secrétariat	816	1.9%	11.5%
J1301 Personnel polyvalent des services hospitaliers	805	1.9%	12.7%
A1401 Aide agricole de production fruitière ou viticole	733	1.7%	14.2%
A1402 Aide agricole de production légumière ou végétale	691	1.6%	7.3%
F1606 Peinture en bâtiment	676	1.6%	9.2%
D1507 Mise en rayon libre-service	675	1.6%	7.8%

Source : Pôle Emploi Persee

A fin janvier 2015, les métiers les plus recherchés par les demandeurs d'emploi se trouvent principalement dans ces trois secteurs :

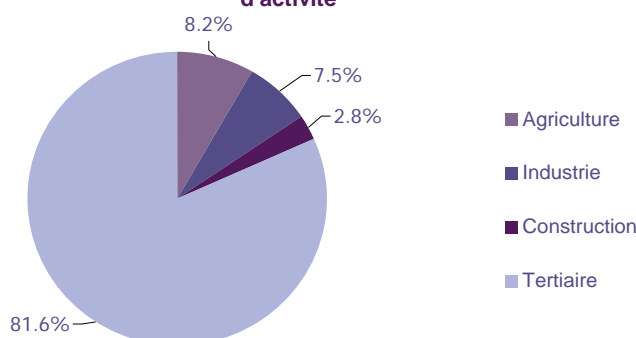
- « Services à la personne et à la collectivité » avec les métiers « Nettoyage de locaux » (1 561 demandeurs, +10,1%), « Assistance auprès d'enfants » (1 291 demandeurs, +1,3%) et « Services domestiques » (1 188 demandeurs, +5,5%) ;
- « Agriculture et pêche, espaces naturels et espaces verts, soins aux animaux » pour les métiers « Horticulture et maraîchage » (908 demandeurs, +12%), « Entretien des espaces verts » (840 demandeurs, +6,5%) et « Aide agricole de production fruitière ou viticole » (733 demandeurs, +14,2%) ;
- « Transport et logistique » pour les métiers « Magasinage et préparation de commandes » (1 251 demandeurs, +2,1%) et « Manutention manuelle de charges » (970 demandeurs, +5,2%).

LES OFFRES D'EMPLOI ENREGISTREES (OEE) PAR SECTEUR D'ACTIVITE ET PAR CONTRAT DE TRAVAIL

REPARTITION DE L'OFFRE D'EMPLOI PAR SECTEUR D'ACTIVITE

GRAPHIQUE 5

Répartition de l'offre d'emploi cumulée par secteur d'activité



Secteurs	Cumul 12 mois	Evol. Annuelle Cumulée
Agriculture	2 447	-47.3%
Industrie	2 236	2.6%
Construction	821	-15.3%
Tertiaire	24 344	-0.7%
TOTAL	29 848	-7.6%

Source : Pôle Emploi Persee

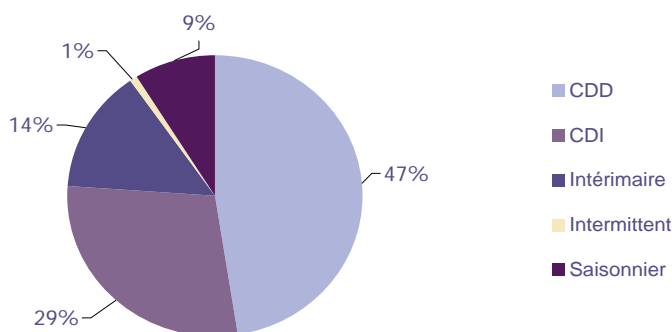
Sur un an, de février 2014 à janvier 2015, Pôle emploi a recueilli 29 848 offres d'emploi sur le département du Maine et Loire, soit 7,6% de moins qu'au cours des douze mois précédents. Près de 82% de ces offres sont issues du tertiaire (24 344 offres), 7,5% viennent de l'industrie et 2,8% de la construction. Les offres de l'agriculture représentent 8,2%.

A noter : les offres d'emploi intérimaire sont concentrées dans le tertiaire.

REPARTITION DE L'OFFRE D'EMPLOI PAR TYPE DE CONTRAT DE TRAVAIL

GRAPHIQUE 6

Répartition de l'offre d'emploi cumulée par type de contrat de travail



Contrats	Cumul 12 mois	Evol. Annuelle Cumulée
CDD	14 193	-7.5%
CDI	8 542	7.3%
Intérimaire	4 215	-4.4%
Intermittent	222	6.2%
Saisonnier	2 676	-38.9%
TOTAL	29 848	-7.6%

Source : Pôle Emploi Persee

Au regard des types de contrat de travail et de leur poids, la hausse est plus prononcée du côté des offres d'emploi de type contrat à durée indéterminée (+7,3%). A contrario, les offres d'emploi saisonnier, les offres d'emploi de type contrat à durée déterminée et les offres d'emploi intérimaire sont en baisse en évolution annuelle respectivement de -38,9%, -7,5% et -4,4%. Les offres d'emploi de type contrat à durée déterminée représentent la plus importante part des offres avec 47%.

LES 15 METIERS LES PLUS RECHERCHES PAR LES EMPLOYEURS

Offres d'Emploi Enregistrées	De février 2014 à janvier 2015	Poids (métier / total des métiers)	Evolution annuelle cumulée
A1401 Aide agricole de production fruitière ou viticole	1 915	6.4%	-47.8%
K2107 Enseignement général du second degré	1 693	5.7%	-6.5%
K1303 Assistance auprès d'enfants	756	2.5%	13.2%
G1602 Personnel de cuisine	675	2.3%	3.8%
M1601 Accueil et renseignements	660	2.2%	13.4%
G1803 Service en restauration	655	2.2%	-1.4%
D1501 Animation de vente	630	2.1%	30.7%
K1304 Services domestiques	549	1.8%	2.0%
N4101 Conduite de transport de marchandises sur longue distance	507	1.7%	23.4%
N1103 Magasinage et préparation de commandes	488	1.6%	-7.0%
K2204 Nettoyage de locaux	469	1.6%	-25.2%
H2101 Abattage et découpe des viandes	465	1.6%	122.5%
M1203 Comptabilité	450	1.5%	24.7%
G1203 Animation de loisirs auprès d'enfants ou d'adolescents	434	1.5%	18.6%
H3302 Opérations manuelles d'assemblage, tri ou emballage	420	1.4%	47.9%

Source : Pôle Emploi Persee

En cumul sur douze mois, les métiers les plus recherchés par les employeurs se trouvent en grande majorité dans ces trois secteurs :

- « Services à la personne et à la collectivité » avec les métiers « Enseignement général du second degré » (1 693 offres), « Assistance auprès d'enfants » (756 offres) et « Services domestiques » (549 offres) ;
- « Agriculture et pêche, espaces naturels et espaces verts, soins aux animaux » avec le métier « Aide agricole de production fruitière et viticole » (1 915 offres) ;
- « Hôtellerie-restauration, tourisme, loisirs et animation » avec les métiers « Personnel de cuisine » (675 offres), « Service en restauration » (655 offres) et « Animation de loisirs auprès d'enfants ou d'adolescents » (434 offres).

Statistiques et Indicateurs

Directeur de la publication ad-intérim : Jean-Luc RECHER
 Directeur de la rédaction : Josette BARREAUD
 Conception et réalisation : Service SEE – Brigitte VIGOUROUX
 Catherine MOULIN

Contact : statsPDL@pole-emploi.fr

www.observatoire-emploi-paysdelaloire.fr

SERVICE ETUDES ET EVALUATION – POLE EMPLOI PAYS DE LA LOIRE