



Le Marché du Travail : Synthèse

VENDÉE

Document Mensuel

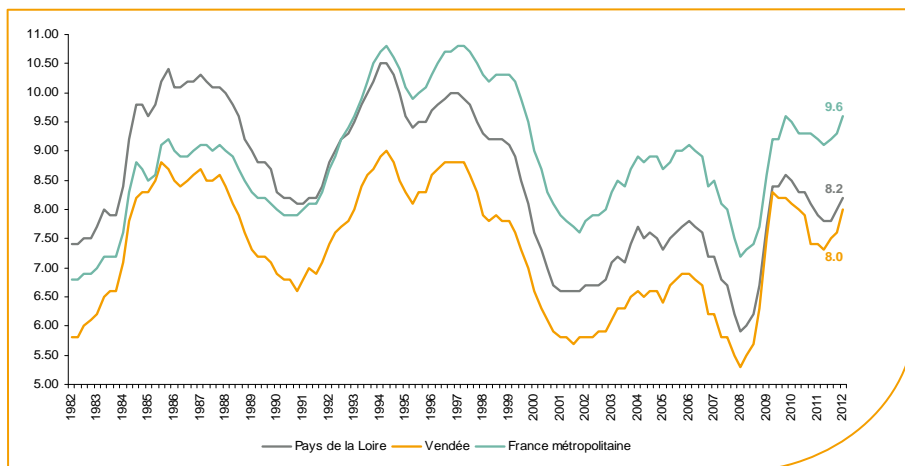
Situation au 31/05/2012



Libre de diffusion sous réserve de mention de la source « Pôle emploi Pays de la Loire »

Le taux de chômage

Au premier trimestre 2012, avec **8%** de la population active, le taux de chômage du département de la Vendée affiche une valeur inférieure à celle enregistrée au niveau régional (**8,2%**) et au niveau national (**9,6%**). En un an, le taux de chômage a progressé de **0,6 point** sur le département, soit une situation moins favorable que celle affichée par la région des Pays de la Loire (**+0,3 point**) et que celle de la France métropolitaine (**+0,4 point**).



Source : INSEE

Faits marquants :

L'évolution annuelle du nombre de demandeurs d'emploi de catégorie A est de **+11,3%** à fin mai 2012.

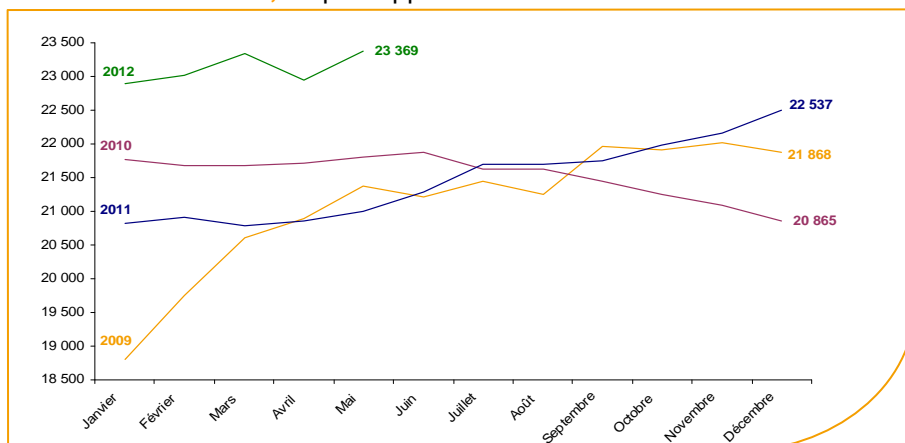
Les demandeurs d'emploi de 50 ans et plus, qui représentent **26,3%** des demandeurs d'emploi, sont plus affectés par cette situation (**+19,9%** de progression annuelle).

40 687 demandeurs d'emploi catégories (A, B et C) en données CVS sont comptabilisés à fin mai sur le département de la Vendée, soit **7,2%** de plus qu'en mai 2011.

Au cours des douze derniers mois, Pôle emploi a recueilli **30 366** offres d'emploi sur le département soit une baisse de **0,6%** en évolution annuelle.

Evolution de la demande d'emploi fin de mois de catégorie A (CVS)

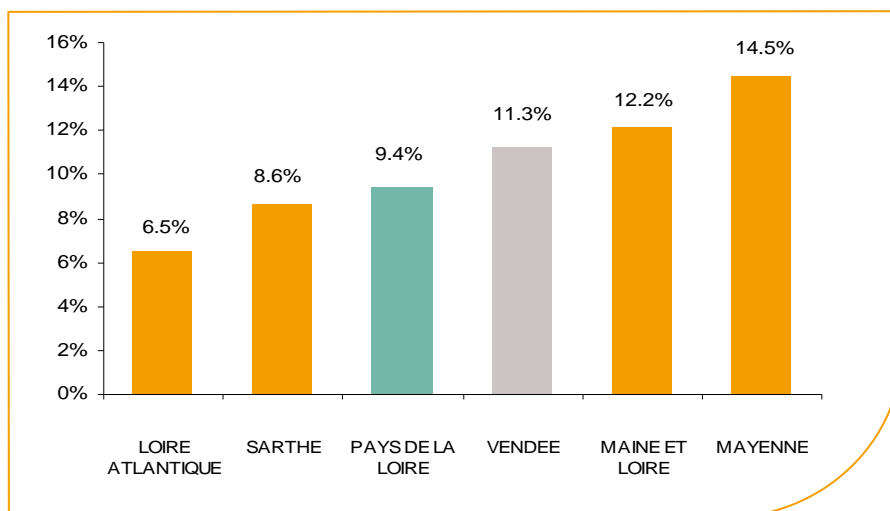
En mai 2012, sur le département de la Vendée, la demande d'emploi de catégorie A se chiffre à **23 369** personnes. Elle est en hausse de **1,8%** par rapport à avril 2012.



Source : Directe et Pôle Emploi

La demande d'emploi en fin de mois (CVS)

Fin mai 2012, le nombre de demandeurs d'emploi de catégorie A affiche une évolution annuelle de **+11,3%** comparativement à mai 2011. Cette évolution est nettement moins favorable que celle affichée par la région des Pays de la Loire (**+9,4%**).

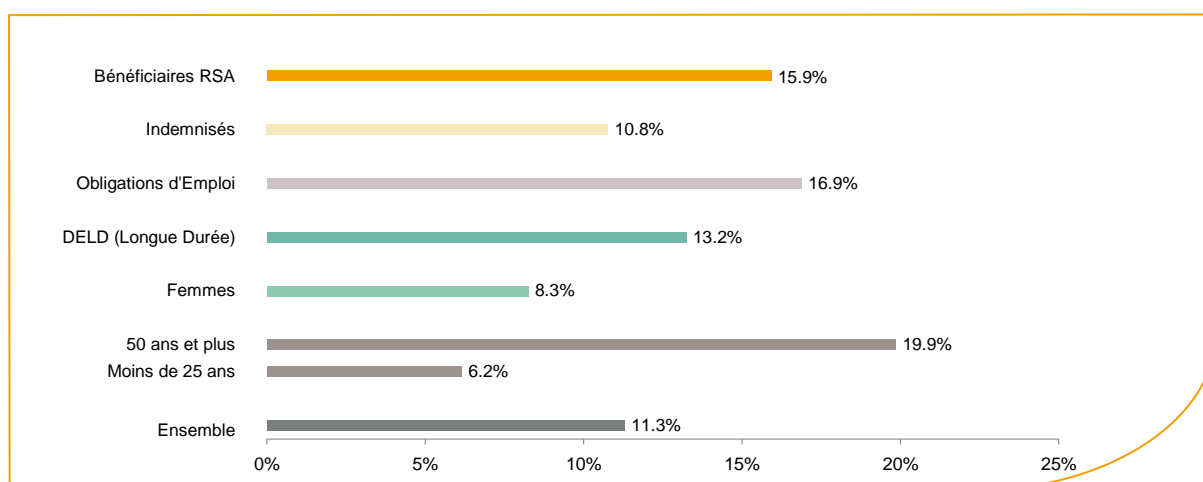


Source : Direccte et Pôle Emploi

Le département de la Vendée affiche un taux d'évolution élevé de la demande d'emploi sur la région des Pays de la Loire et cela depuis plusieurs mois.

En ajoutant à la catégorie A, les demandeurs d'emploi recensés en catégorie B et ceux en catégorie C, le nombre de demandeurs d'emploi se chiffre sur le département de la Vendée à **40 687** en données CVS, soit une progression de **+7,2%** par rapport à mai 2011.

Evolution de la DEFM de catégorie A par population



Source : Pôle Emploi Persee

Même si l'évolution annuelle de la demande d'emploi de catégorie A est de **+11,3%** en mai 2012, certaines catégories de population apparaissent plus fragilisées. C'est le cas des demandeurs d'emploi de 50 ans et plus et des demandeurs en obligations d'emploi. En un an, le volume des 50 ans et plus a progressé de **19,9%** et celui des obligations d'emploi de **16,9%**. Tous les publics sont touchés, y compris les moins de 25 ans qui affichent une hausse de **+6,2%**.

Les 15 métiers les plus recherchés par les demandeurs d'emploi

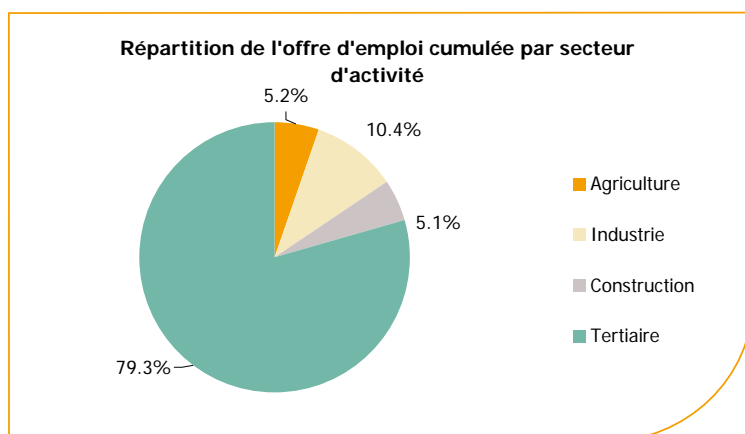
| DEFM catégorie A | mai 2012 | Poids (métier / total des métiers) | Evolution annuelle |
|--|----------|------------------------------------|--------------------|
| K2204 Nettoyage de locaux | 787 | 3.8% | 9.6% |
| K1303 Assistance auprès d'enfants | 698 | 3.4% | -0.3% |
| K1304 Services domestiques | 598 | 2.9% | 10.1% |
| M1607 Secrétariat | 598 | 2.9% | 5.8% |
| D1214 Vente en habillement et accessoires de la personne | 561 | 2.7% | 5.3% |
| H3302 Opérations manuelles d'assemblage, tri ou emballage | 537 | 2.6% | 24.6% |
| N1103 Magasinage et préparation de commandes | 463 | 2.2% | 17.8% |
| A1203 Entretien des espaces verts | 375 | 1.8% | 11.9% |
| N1105 Manutention manuelle de charges | 375 | 1.8% | 14.7% |
| D1507 Mise en rayon libre-service | 368 | 1.8% | 7.9% |
| N4105 Conduite et livraison par tournées sur courte distance | 366 | 1.8% | 15.8% |
| D1106 Vente en alimentation | 342 | 1.7% | 15.5% |
| H2102 Conduite d'équipement de production alimentaire | 336 | 1.6% | 12.4% |
| I1203 Maintenance des bâtiments et des locaux | 336 | 1.6% | 17.5% |
| M1602 Opérations administratives | 318 | 1.5% | 13.6% |

Source : Pôle Emploi Persee

A fin mai 2012, les métiers les plus recherchés par les demandeurs d'emploi se trouvent dans le secteur « Services à la personne et à la collectivité » avec les métiers « Nettoyage de locaux » (787 demandeurs, +9,6%), « Assistance auprès d'enfants » (698 demandeurs, -0,3%) et dans le secteur « Commerce, vente et grande distribution » pour les métiers « Vente en habillement et accessoires de la personne » (561 demandeurs, +5,3%) et « Mise en rayon libre-service » (368 demandeurs, +7,9%). Ils se trouvent aussi dans le secteur « Transport et logistique » avec les métiers « Magasinage et préparation de commandes » (463 demandeurs, +17,8%) et « Manutention manuelle de charges » (375 demandeurs, +14,7%).

Les offres d'emploi enregistrées (OEE) par secteur d'activité et par contrat de travail

REPARTITION DE L'OFFRE D'EMPLOI PAR SECTEUR D'ACTIVITE



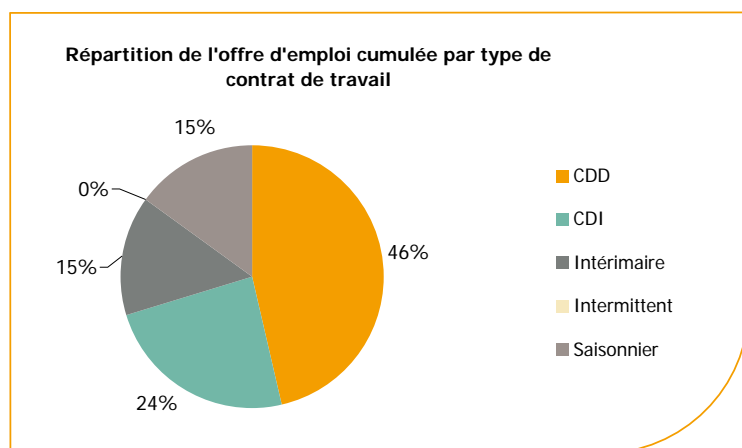
| Secteurs | Cumul 12 mois | Evol. Annuelle Cumulée |
|--------------|---------------|------------------------|
| Agriculture | 1 573 | 10.4% |
| Industrie | 3 152 | -13.4% |
| Construction | 1 548 | -23.9% |
| Tertiaire | 24 093 | 2.8% |
| TOTAL | 30 366 | -0.6% |

Source : Pôle Emploi Persee

Sur un an, de juin 2011 à mai 2012, Pôle emploi a recueilli **30 366** offres d'emploi sur le département de la Vendée soit **0,6%** de moins qu'au cours des douze mois précédents. Plus de **79%** de ces offres sont issues du tertiaire (**24 093** offres) et le volume de celles-ci progresse de **2,8%**. **5,2%** viennent de l'agriculture, la construction représente **5,1%** et l'industrie **10,4%**.

A noter : les offres d'emploi intérimaire sont concentrées dans le tertiaire.

RÉPARTITION DE L'OFFRE D'EMPLOI PAR TYPE DE CONTRAT DE TRAVAIL



| Contrats | Cumul 12 mois | Evol. Annuelle Cumulée |
|--------------|---------------|------------------------|
| CDD | 14 084 | 4.8% |
| CDI | 7 287 | -0.9% |
| Intérimaire | 4 425 | -12.3% |
| Intermittent | 26 | -64.9% |
| Saisonnier | 4 544 | -1.8% |
| TOTAL | 30 366 | -0.6% |

Source : Pôle Emploi Persee

Au regard des types de contrat de travail, la hausse est plus prononcée du côté des offres d'emploi de type contrat à durée déterminée avec une évolution annuelle de **+4,8%**. Les offres d'emploi saisonnier affichent une baisse de **-1,8%** en évolution annuelle ainsi que les offres d'emploi intérimaire et de type contrat à durée indéterminée (**-12,3%** et **-0,9%**). Les offres d'emploi de type contrat à durée déterminée représentent la plus importante part des offres avec **46%**.

Les 15 métiers les plus recherchés par les employeurs

| Offres d'Emploi Enregistrées | De juin 2011 à mai 2012 | Poids (métier / total des métiers) | Evolution annuelle cumulée |
|---|-------------------------|------------------------------------|----------------------------|
| G1803 Service en restauration | 1 196 | 3.9% | -0.7% |
| G1602 Personnel de cuisine | 1 139 | 3.8% | 5.7% |
| K2204 Nettoyage de locaux | 1 096 | 3.6% | 16.3% |
| E1304 Façonnage et routage | 839 | 2.8% | 20875.0% |
| A1401 Aide agricole de production fruitière ou viticole | 819 | 2.7% | -6.4% |
| G1603 Personnel polyvalent en restauration | 665 | 2.2% | 38.5% |
| D1507 Mise en rayon libre-service | 554 | 1.8% | 15.7% |
| N1103 Magasinage et préparation de commandes | 532 | 1.8% | -22.9% |
| N4101 Conduite de transport de marchandises sur longue distance | 529 | 1.7% | -12.1% |
| K1304 Services domestiques | 479 | 1.6% | 0.2% |
| H3302 Opérations manuelles d'assemblage, tri ou emballage | 452 | 1.5% | 86.8% |
| F1703 Maçonnerie | 444 | 1.5% | -18.5% |
| G1203 Animation de loisirs auprès d'enfants ou d'adolescents | 444 | 1.5% | -20.3% |
| H2102 Conduite d'équipement de production alimentaire | 425 | 1.4% | -27.1% |
| D1106 Vente en alimentation | 407 | 1.3% | -11.5% |

Source : Pôle Emploi Persee

En cumul sur douze mois, les métiers les plus recherchés par les employeurs se trouvent en grande majorité dans ces trois secteurs :

- « Hôtellerie-restauration, tourisme, loisirs et animation » avec les métiers « Service en restauration » (**1 196** offres) et « Personnel de cuisine » (**1 139** offres) ;
- « Services à la personne et à la collectivité » avec les métiers « Nettoyage de locaux » (**1 096** offres) et « Services domestiques » (**479** offres) ;
- « Transport et logistique » avec les métiers « Magasinage et préparation de commandes » (**532** offres) et « Conduite de transport de marchandises sur longue distance » (**529** offres).

Directeur de publication :
Gwénaél PROUTEAU
Directeur de la rédaction :
Hervé BONNET
Conception et réalisation :
Service Statistiques, Etudes et
Evaluation – Catherine MOULIN,
Brigitte VIGOUROUX.

www.observatoire-emploi-paysdelaloire.fr

Le service Statistiques, Etudes et Evaluation est à votre disposition pour tout complément d'information

Contact : StatsPDL@pole-emploi.fr