



Le Marché du Travail : Synthèse

Bassin de LA FLECHE

Document semestriel

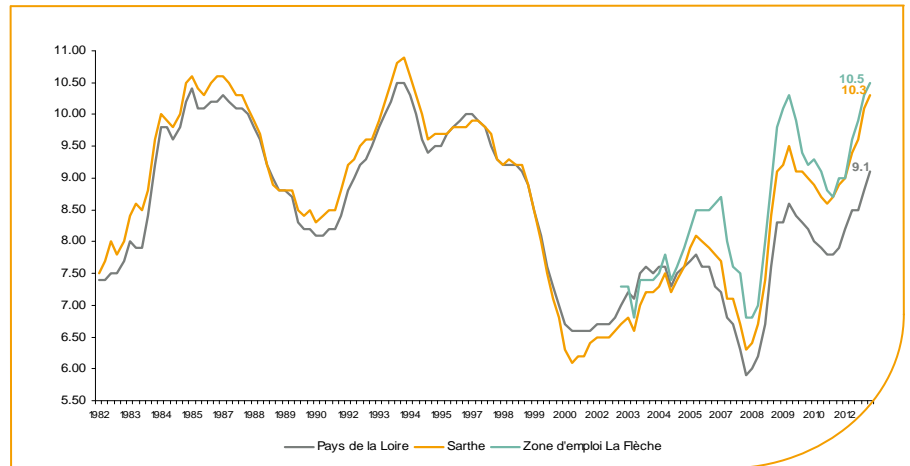
Situation au 30/06/2013



Libre de diffusion sous réserve de mention de la source « Pôle emploi Pays de la Loire »

Le taux de chômage

Au premier trimestre 2013, avec **10,5%** de la population active, le taux de chômage de la zone d'emploi de la Flèche affiche une valeur supérieure à celle enregistrée au niveau départemental (**10,3%**) et au niveau régional (**9,1%**). En un an, le taux de chômage a augmenté de **+1,5 point**, soit une évolution moins favorable à celle du département (**+1,3 point**) et à celle de la région (**+0,9 point**).



Source : INSEE

Faits marquants :

L'évolution annuelle du nombre de demandeurs d'emploi de catégorie A est de **+14,5%** à fin juin 2013. Le taux d'évolution du bassin est plus favorable que celui du département (**+15,9%**).

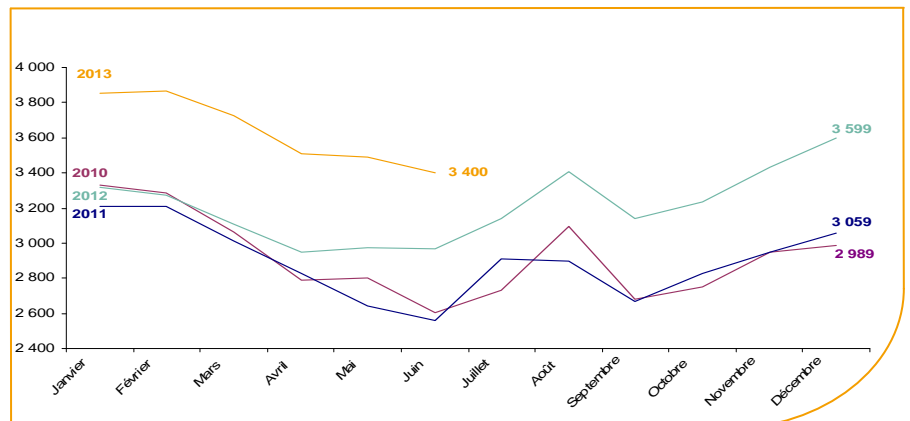
Les demandeurs d'emploi de 50 ans et plus, qui représentent **25,9%** des demandeurs d'emploi, sont plus affectés par cette situation (**+19,4%** de progression annuelle).

6 127 demandeurs d'emploi (catégories A, B et C) sont comptabilisés à fin juin sur le bassin de La Flèche, soit **14,5%** du département.

Au cours des douze derniers mois, Pôle emploi a recueilli **2 642** offres d'emploi soit une baisse de **28%** en évolution annuelle.

Evolution de la demande d'emploi fin de mois de catégorie A (DEFM)

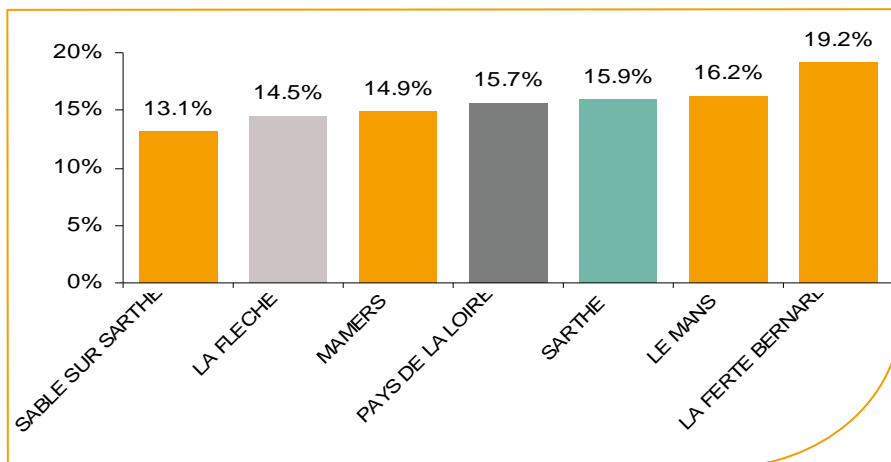
En juin 2013, sur le bassin de La Flèche, la demande d'emploi de catégorie A se chiffre à **3 400** personnes. Elle est en baisse de **-2,5%** par rapport à mai 2013.



Source : Pôle Emploi Persee

La demande d'emploi en fin de mois (DEFM)

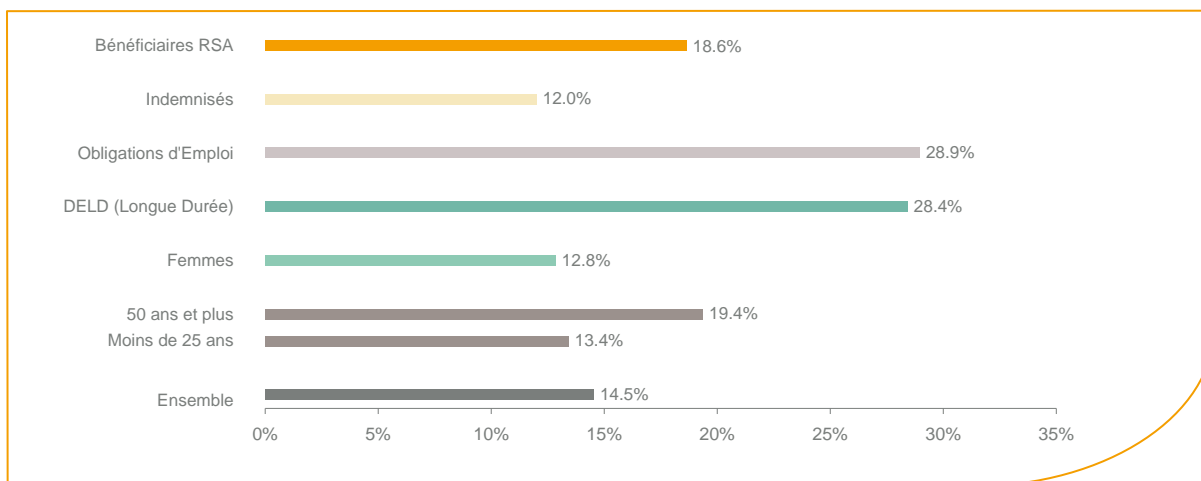
Fin juin 2013, le nombre de demandeurs d'emploi de catégorie A s'établit à **3 400** personnes, soit une évolution annuelle de **+14,5%** comparativement à juin 2012. Cette évolution est plus favorable que celle affichée par le département de la Sarthe (**15,9%**) et que celle affichée par la région Pays de la Loire (**+15,7%**).



Source : Pôle Emploi Persee

En ajoutant à la catégorie A, les demandeurs d'emploi recensés en catégorie B (**1 034**) et ceux en catégorie C (**1 693**), le nombre de demandeurs d'emploi se chiffre sur le territoire du bassin d'emploi de La Flèche à **6 127**, soit une progression de **460** personnes par rapport à juin 2012 (**+8,1%**).

Evolution de la DEFM de catégorie A par population



Source : Pôle Emploi Persee

Bien que l'évolution de la demande d'emploi de catégorie A s'établit à **+14,5%** en juin 2013, certaines catégories de population apparaissent plus fragilisées. C'est le cas des demandeurs d'emploi de 50 ans et plus, des demandeurs en obligations d'emploi et des demandeurs de longue durée. En un an, ces volumes de demandeurs d'emploi ont progressé respectivement de **+19,4%**, **+28,9%** et **+28,4%**. Tous les publics sont désormais touchés.

Les 15 métiers les plus recherchés par les demandeurs d'emploi

DEFM catégorie A	juin 2013	Poids (métier / total des métiers)	Evolution annuelle
H3302 Opérations manuelles d'assemblage, tri ou emballage	129	3.8%	-5.8%
K1303 Assistance auprès d'enfants	118	3.5%	6.3%
K1304 Services domestiques	114	3.4%	-15.6%
N1103 Magasinage et préparation de commandes	92	2.7%	19.5%
A1401 Aide agricole de production fruitière ou viticole	87	2.6%	8.8%
K2204 Nettoyage de locaux	86	2.5%	14.7%
J1301 Personnel polyvalent des services hospitaliers	83	2.4%	29.7%
A1203 Entretien des espaces verts	79	2.3%	11.3%
M1607 Secrétariat	79	2.3%	16.2%
D1507 Mise en rayon libre-service	70	2.1%	14.8%
N1105 Manutention manuelle de charges	63	1.9%	46.5%
K1302 Assistance auprès d'adultes	62	1.8%	24.0%
N4105 Conduite et livraison par tournées sur courte distance	59	1.7%	34.1%
H2909 Montage-assemblage mécanique	55	1.6%	-9.8%
N4101 Conduite de transport de marchandises sur longue distance	51	1.5%	41.7%

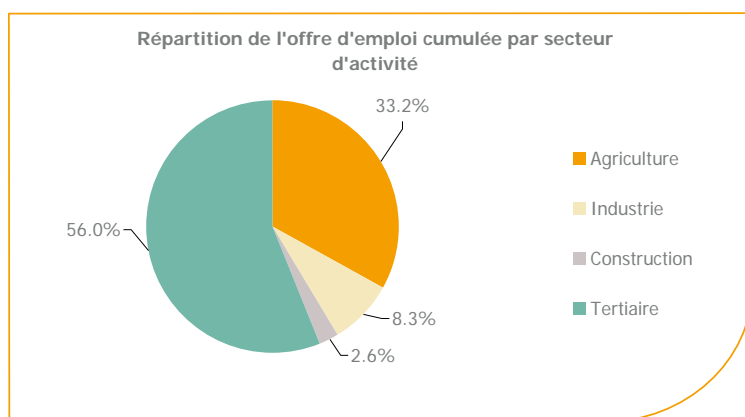
Source : Pôle Emploi Persee

A fin juin 2013, les métiers les plus recherchés par les demandeurs d'emploi se trouvent essentiellement dans ces trois secteurs :

- « Services à la personne et à la collectivité » avec les métiers « Assistance auprès d'enfants » (**118** demandeurs, **+6,3%**), « Services domestiques » (**114** demandeurs, **-15,6%**) et « Nettoyage de locaux » (**86** demandeurs, **+14,7%**) ;
- « Transport et logistique » avec les métiers « Magasinage et préparation de commandes » (**92** demandeurs, **+19,5%**) et « Manutention manuelle de charges » (**63** demandeurs, **+46,5%**) ;
- « Industrie » avec les métiers « Opérations manuelles d'assemblage, tri ou emballage » (**129** demandeurs, **-5,8%**) et « Montage-assemblage mécanique » (**55** demandeurs, **-9,8%**).

Les offres d'emploi enregistrées (OEE) par secteur d'activité et par contrat de travail

REPARTITION DE L'OFFRE D'EMPLOI PAR SECTEUR D'ACTIVITE



Secteurs	Cumul 12 mois	Evol. Annuelle Cumulée
Agriculture	876	-45.3%
Industrie	218	-24.0%
Construction	68	-30.6%
Tertiaire	1 480	-12.1%
TOTAL	2 642	-28.0%

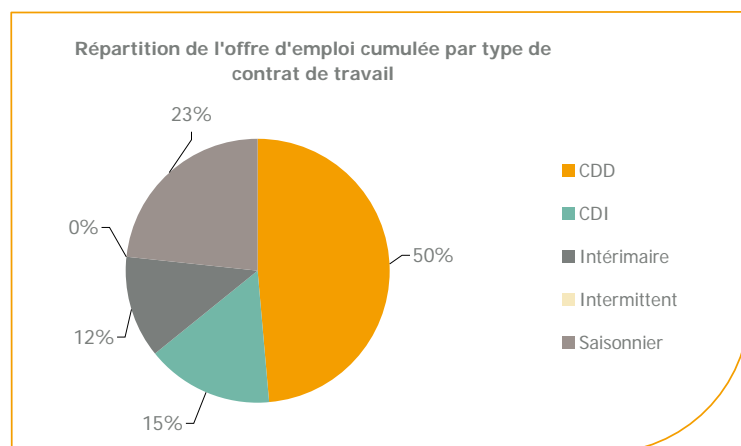
Source : Pôle Emploi Persee

Sur un an, de juillet 2012 à juin 2013, Pôle emploi a recueilli **2 642** offres d'emploi sur le territoire du bassin de La Flèche, soit **28%** de moins qu'au cours des douze mois précédents.

56% de ces offres sont issues du tertiaire (**1 480** offres) et **33,2%** viennent de l'agriculture en baisse de **-45,3%** en évolution annuelle cumulée. Seulement **8,3%** viennent de l'industrie en baisse de **-24%** et les offres de la construction représentent **2,6%**.

A noter : les offres d'emploi intérimaire sont concentrées dans le tertiaire.

RÉPARTITION DE L'OFFRE D'EMPLOI PAR TYPE DE CONTRAT DE TRAVAIL



Contrats	Cumul 12 mois	Evol. Annuelle Cumulée
CDD	1 287	8.2%
CDI	407	-28.1%
Intérimaire	329	-4.1%
Intermittent	2	
Saisonnier	617	-60.7%
TOTAL	2 642	-28.0%

Source : Pôle Emploi Persee

Au regard des types de contrat de travail, les offres d'emploi saisonnier, les offres d'emploi de type contrat à durée indéterminée et les offres intérimaire enregistrent respectivement un net recul en évolution annuelle (-60,7%, -28,1% et -4,1%).

A contrario les offres d'emploi de type contrat à durée déterminée affichent une hausse en évolution annuelle +8,2%. Cette dernière typologie d'offres représente la plus importante part des offres avec 50%.

Les 15 métiers les plus recherchés par les employeurs

Offres d'Emploi Enregistrées	De juillet 2012 à juin 2013	Poids (métier / total des métiers)	Evolution annuelle cumulée
A1401 Aide agricole de production fruitière ou viticole	825	31.3%	-48.5%
A1405 Arboriculture et viticulture	124	4.7%	235.1%
N1103 Magasinage et préparation de commandes	96	3.6%	35.2%
A1402 Aide agricole de production légumière ou végétale	64	2.4%	481.8%
K2204 Nettoyage de locaux	54	2.1%	-33.3%
G1602 Personnel de cuisine	53	2.0%	12.8%
G1803 Service en restauration	43	1.6%	-6.5%
D1403 Relation commerciale auprès de particuliers	41	1.6%	95.2%
K1303 Assistance auprès d'enfants	34	1.3%	-40.4%
A1203 Entretien des espaces verts	33	1.3%	-25.0%
I1604 Mécanique automobile	33	1.3%	73.7%
G1603 Personnel polyvalent en restauration	30	1.1%	-54.5%
J1301 Personnel polyvalent des services hospitaliers	28	1.1%	0.0%
J1501 Soins d'hygiène, de confort du patient	26	1.0%	-16.1%
H2903 Conduite d'équipement d'usinage	25	0.9%	-49.0%

Source : Pôle Emploi Persee

En cumul sur douze mois, les métiers les plus recherchés par les employeurs se trouvent en grande majorité dans ces trois secteurs :

- « Agriculture et pêche, espaces naturels et espaces verts, soins aux animaux » avec les métiers « Aide agricole de production fruitière ou viticole » (825 offres), « Arboriculture et viticulture » (124 offres) et « Aide agricole de production légumière ou végétale » (64 offres) ;
- « Hôtellerie-restauration, tourisme, loisirs et animation » avec les métiers « Personnel de cuisine » (53 offres), « Service en restauration » (43 offres) et « Personnel polyvalent en restauration » (30 offres) ;
- « Transport et logistique » avec le métier « Magasinage et préparation de commandes » (96 offres).

www.observatoire-emploi-paysdelaloire.fr

Le service Statistiques, Etudes et Evaluation est à votre disposition pour tout complément d'information
Contact : Statspdl@pole-emploi.fr

Directeur de publication :
Gwénaél PROUTEAU
Directeur de la rédaction :
Josette BARREAU
Conception et réalisation :
Service Statistiques, Etudes et
Evaluation – Catherine MOULIN,
Brigitte VIGOUROUX.