



# DONNEES REPERES

## COMMUNAUTES DE COMMUNES

### SITUATION AU 31 DECEMBRE 2015

MARS 2016





pôle emploi

Libre de diffusion sous réserve de mention de la source « Pôle emploi Pays de la Loire »

## LES CHIFFRES CLES

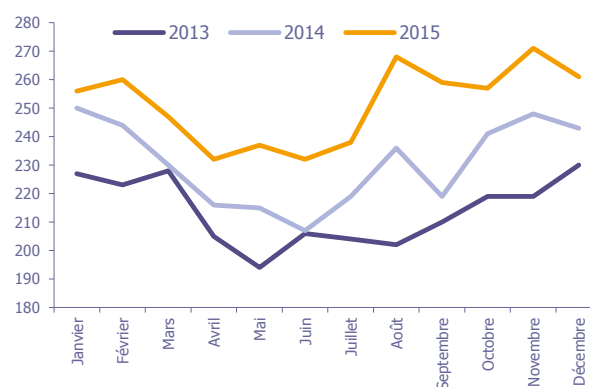
	DEFM Cat A	Evolution annuelle
CC de Lucé	<b>261</b>	<b>7,4%</b>
Dépt 72	<b>29 491</b>	<b>1,4%</b>
Pays de la Loire	<b>181 327</b>	<b>1,3%</b>
Poids de la CC/dpt	<b>0,9%</b>	

## CC de Lucé

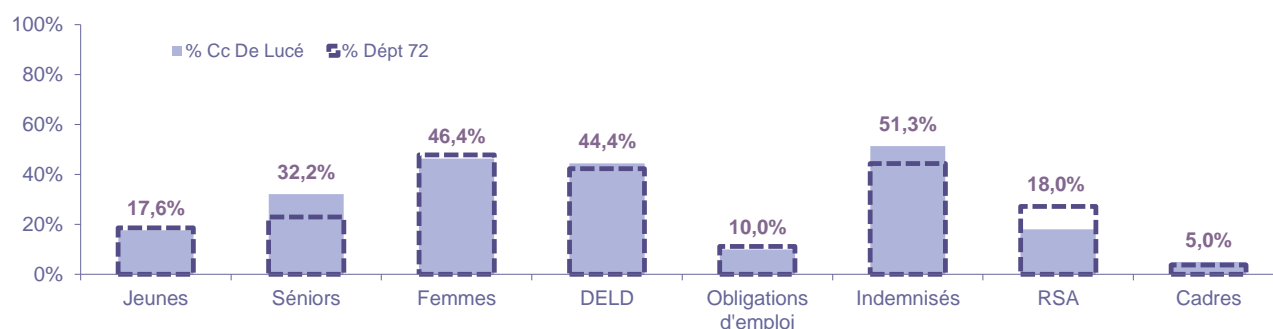
		
Volume	<b>140</b>	<b>121</b>
Poids	<b>53,6%</b>	<b>46,4%</b>
Evo. annuelle	<b>2,9%</b>	<b>13,1%</b>

## EVOLUTION DE LA DEMANDE D'EMPLOI (Catégorie A)

	DEFM Cat A	Poids	Evolution annuelle
<b>Hommes</b>	<b>140</b>	<b>53,6%</b>	<b>2,9%</b>
- 25 ans	26	10,0%	13,0%
25-49 ans	69	26,4%	0,0%
50 ans et +	45	17,2%	2,3%
<b>Femmes</b>	<b>121</b>	<b>46,4%</b>	<b>13,1%</b>
- 25 ans	20	7,7%	5,3%
25-49 ans	62	23,8%	6,9%
50 ans et +	39	14,9%	30,0%
- 25 ans	<b>46</b>	<b>17,6%</b>	<b>9,5%</b>
25-49 ans	<b>131</b>	<b>50,2%</b>	<b>3,1%</b>
50 ans et +	<b>84</b>	<b>32,2%</b>	<b>13,5%</b>
<b>TOTAL</b>	<b>261</b>	<b>100,0%</b>	<b>7,4%</b>



## REPARTITION DE LA DEMANDE D'EMPLOI PAR PUBLICS (Catégorie A)



## Evolution annuelle

CC de Lucé	9,5%	13,5%	13,1%	10,5%	44,4%	22,9%	-7,8%	-13,3%
Dépt 72	-2,4%	8,1%	4,7%	8,4%	7,3%	1,8%	10,2%	-7,0%



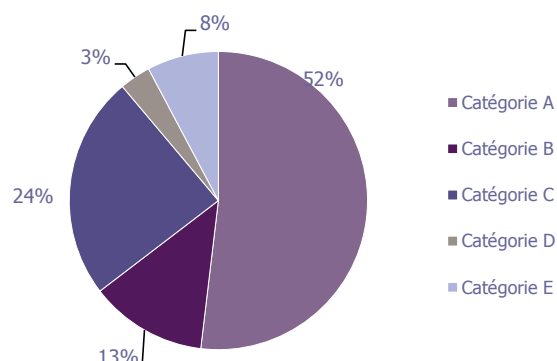
# LA DEMANDE D'EMPLOI

## 31 DECEMBRE 2015 (DONNEES BRUTES)

CC de Lucé

### LES CATEGORIES DE DEMANDEURS D'EMPLOI

	DEFM décembre 2015	Poids	Evolution annuelle
Catégorie A	261	51,9%	7,4%
Catégorie B	64	12,7%	-1,5%
Catégorie C	122	24,3%	16,2%
Catégorie D	17	3,4%	
Catégorie E	39	7,8%	5,4%
<b>TOTAL</b>	<b>503</b>	<b>100,0%</b>	<b>7,7%</b>



### LES 15 METIERS LES PLUS RECHERCHES PAR LES DE (Catégorie A)

	Hommes	Femmes	Total	Poids (métier / total des métiers)
J1301 Personnel polyvalent des services hospitaliers	NC	NC	10	3,8%
K1304 Services domestiques	NC	NC	10	3,8%
H3302 Opérations manuelles d'assemblage, tri ou emballage	NC	NC	9	3,4%
K1303 Assistance auprès d'enfants	NC	NC	9	3,4%
N1103 Magasinage et préparation de commandes	NC	NC	8	3,1%
N4101 Cond. de transport de marchandises sur longue distance	NC	NC	8	3,1%
K2111 Formation professionnelle	NC	NC	7	2,7%
I1203 Maintenance des bâtiments et des locaux	NC	NC	6	2,3%
A1203 Entretien des espaces verts	NC	NC	5	1,9%
G1602 Personnel de cuisine	NC	NC	5	1,9%
G1803 Service en restauration	NC	NC	5	1,9%
K1302 Assistance auprès d'adultes	NC	NC	5	1,9%
M1607 Secrétariat	NC	NC	5	1,9%
A1416 Polyculture, élevage	NC	NC	NC	NC
D1505 Personnel de caisse	NC	NC	NC	NC

NC : données non communiquées en raison du secret statistique (&lt; à 5)

### DEMANDES D'EMPLOI ENTREES ET SORTIES (Catégorie A)

	Demandes enregistrées			Demandes sorties			
	Cumul 12 mois	Evol. Ann.	Cum.	Cumul 12 mois	Evol. Ann.	Cum.	
<b>dont :</b>	<b>385</b>	<b>-1,0%</b>		<b>352</b>	<b>3,2%</b>		<b>dont :</b>
licenciements économiques	NC	-72,7%		146	5,0%		absences au contrôle
autres licenciements	40	17,6%		82	7,9%		reprises emploi signalées
démissions	9	12,5%		35	45,8%		entrées en stage formation
fin de CDD	103	-5,5%		54	20,0%		arrêts de recherche
fin de mission d'intérim	24	41,2%		16	-56,8%		radiations administratives
premières entrées	19	-24,0%		19	-5,0%		autres cas
reprises d'activité	51	59,4%					
autres cas	139	-13,2%					



# LES OFFRES D'EMPLOI

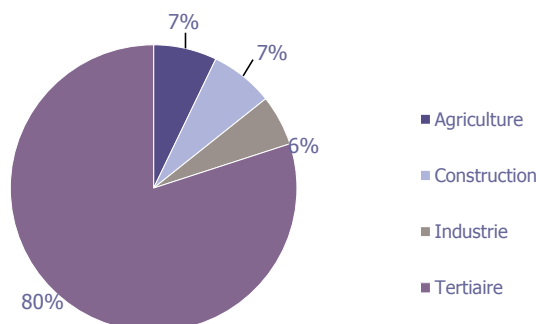
## 31 DECEMBRE 2015 (DONNEES BRUTES)

CC de Lucé

### LES CHIFFRES CLES

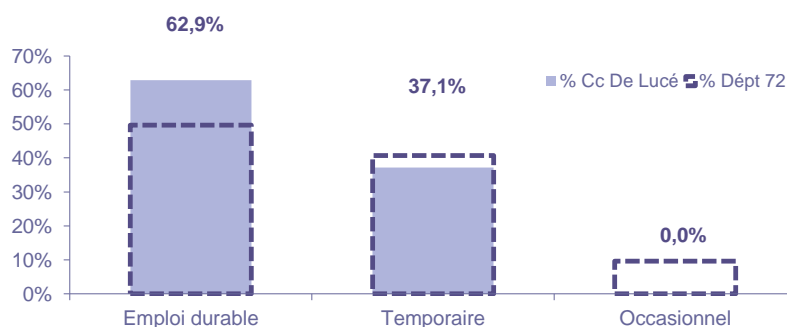
	Nombre	Evolution annuelle	Cumul 12 mois	Evolution annuelle cumulée
OEE Cc De Lucé	5	66,7% ↗	70	7,7% ↗
OEE Dépt 72	1 368	18,8% ↗	17 583	2,5% ↗
OEE Pays de la Loire	10 942	15,8% ↗	161 277	7,5% ↗
Poids de la CC dans le dépt	0,4%		0,4%	

### REPARTITION DE L'OFFRE D'EMPLOI PAR SECTEUR D'ACTIVITE



OEE	décembre 2015	Cumul 12 mois	Evol. Annuelle Cumulée
Agriculture		5	-58,3%
Construction	1	5	-16,7%
Industrie		4	33,3%
Tertiaire	4	56	27,3%
<b>TOTAL</b>	<b>5</b>	<b>70</b>	<b>7,7%</b>

### REPARTITION DE L'OFFRE D'EMPLOI PAR TYPE D'OFFRE



Evolution annuelle cumulée - décembre 2015

OEE	Cc De Lucé	Dépt 72
Durable	12,8%	11,6%
Temporaire		-7,7%
Occasionnel	#DIV/0!	-7,0%

Source : Pôle emploi - Persee

**Emploi durable** : Offres d'emploi enregistrées à Pôle emploi, correspondants à des contrats d'une durée supérieure à 6 mois.

**Emploi temporaire** : Offres d'emploi enregistrées à Pôle emploi, correspondants à des contrats d'une durée comprise entre 1 et 6 mois.

**Emploi occasionnel** : Offres d'emploi enregistrées à Pôle emploi, correspondants à des contrats d'une durée inférieure à un mois.

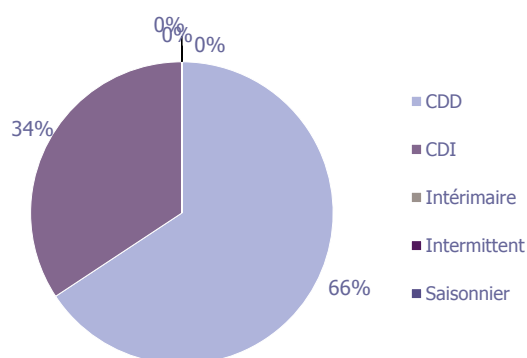


# LES OFFRES D'EMPLOI

## 31 DECEMBRE 2015 (DONNEES BRUTES)

CC de Lucé

### REPARTITION DE L'OFFRE D'EMPLOI PAR TYPE DE CONTRAT DE TRAVAIL



	décembre 2015	Cumul 12 mois	Evol. Annuelle Cumulée
CDD	5	46	7,0%
CDI		24	14,3%
Intérimaire			
Intermittent			
Saisonnier			-100,0%
<b>TOTAL</b>	<b>5</b>	<b>70</b>	<b>7,7%</b>

### LES 15 METIERS LES PLUS RECHERCHES PAR LES EMPLOYEURS

Offres d'Emploi Enregistrées	De janvier 2015 à décembre 2015	Poids (métier / total des métiers)
J1301 Personnel polyvalent des services hospitaliers	5	7,1%
G1204 Éducation en activités sportives	4	5,7%
K2204 Nettoyage de locaux	4	5,7%
M1501 Assistanat en ressources humaines	4	5,7%
A1201 Bûcheronnage et élagage	3	4,3%
J1501 Soins d'hygiène, de confort du patient	3	4,3%
K1304 Services domestiques	3	4,3%
M1607 Secrétariat	3	4,3%
A1403 Aide d'élevage agricole et aquacole	2	2,9%
A1409 Élevage de lapins et volailles	2	2,9%
D1106 Vente en alimentation	2	2,9%
D1507 Mise en rayon libre-service	2	2,9%
F1608 Pose de revêtements rigides	2	2,9%
G1801 Café, bar brasserie	2	2,9%
I1203 Maintenance des bâtiments et des locaux	2	2,9%

Directeur de publication :

Alain MAUNY

Directeur de la rédaction :

Josette BARREAUD

Conception et réalisation :

Service Statistiques, Etudes et Evaluation

Catherine DORNIC, Brigitte VIGOUROUX.

Source : Pôle emploi - Persee

Contact : statsPDL@pole-emploi.fr

[www.observatoire-emploi-paysdelaloire.fr](http://www.observatoire-emploi-paysdelaloire.fr)