



LA DEMANDE
D'EMPLOI

L'EMPLOI

LES AIDES DE
PÔLE EMPLOI

LA DEMANDE D'EMPLOI

- P.4** Evolution du taux de chômage régional et national
- P.4** Taux de chômage par département et zone d'emploi
- P.5** Demandeurs d'emploi en fin de mois (DEFM) : catégorie, évolution, typologie
- P.8** Demande d'emploi enregistrée (DEE) sur 12 mois par motif
- P.8** Demande d'emploi sortie (DES) sur 12 mois par motif
- P.9** Indemnisation selon le régime
- P.9** Montant des allocations versées par régime

L'EMPLOI

- P.10** Evolution du nombre d'intérimaires
- P.11** Evolution des offres d'emploi enregistrées (OEE)
- P.12** Les 10 métiers les plus recherchés par les employeurs
- P.13** Les 10 métiers en offres durables les plus recherchés par les employeurs

LES AIDES DE PÔLE EMPLOI

- P.14** Aides à la mobilité
- P.16** Aides au développement des compétences

PÔLE EMPLOI PAYS DE LA LOIRE

- P.18** Le réseau à votre service



MÉTÉO DES MÉTIERS,
PORTRAITS SECTORIELS,
CHIFFRES CLÉS ...

**TOUT POUR COMPRENDRE L'ENVIRONNEMENT
ÉCONOMIQUE DES PAYS DE LA LOIRE**

**L'OBSERVATOIRE
RÉGIONAL
DE L'EMPLOI**

WWW.OBSERVATOIRE-EMPLOI-PAYSDELA LOIRE.FR

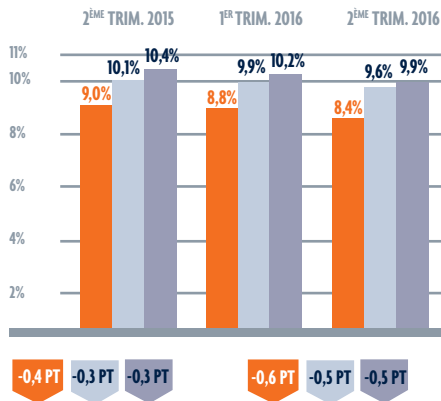
ÉVOLUTION DU TAUX DE CHÔMAGE RÉGIONAL ET NATIONAL

2^{ÈME} TRIMESTRE 2016

PAYS DE LA LOIRE

FRANCE MÉTROPOLITAINE

FRANCE ENTIÈRE



ÉVOLUTION TRIMESTRIELLE

ÉVOLUTION ANNUELLE

En moyenne trimestrielle (données CVS)
Estimations provisoires au 2^{ème} trimestre 2016
Source : Insee - Taux de chômage localisés

TAUX DE CHÔMAGE PAR DÉPARTEMENT ET ZONE D'EMPLOI

2^{ÈME} TRIMESTRE 2016

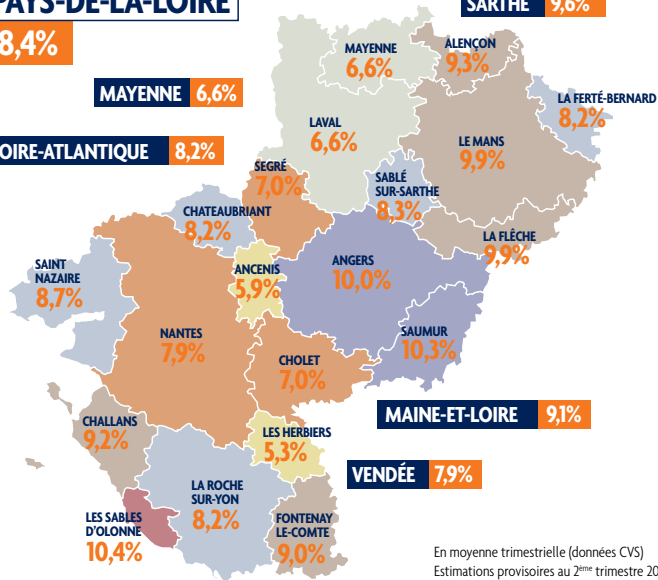
PAYS-DE-LA-LOIRE

8,4%

MAYENNE 6,6%

LOIRE-ATLANTIQUE 8,2%

SARTHE 9,6%



En moyenne trimestrielle (données CVS)
Estimations provisoires au 2^{ème} trimestre 2016
Source : Insee - Taux de chômage localisés

DEMANDEURS D'EMPLOI EN FIN DE MOIS (DEFM) PAR CATÉGORIE

DONNÉES BRUTES

JUIN 2016	DEFM	POIDS	ÉVOL. ANNUELLE	ÉVOL. FRANCE MÉTROPOLITAINE
DEFM ABC	318 520	100%	0,2% ↗	1,2% ↗
DONT CAT.A	170 546	53,5%	-4,2% ↘	-1,5% ↘
DONT CAT.B	49 702	15,6%	3,3% ↗	3,3% ↗
DONT CAT.C	98 272	30,9%	7,2% ↗	8,1% ↗

CATÉGORIE A

Personnes sans emploi, immédiatement disponibles, tenues d'accomplir des actes positifs de recherche d'emploi sans aucune activité réduite (Catégories 1, 2, 3 sans activité réduite).

CATÉGORIE B

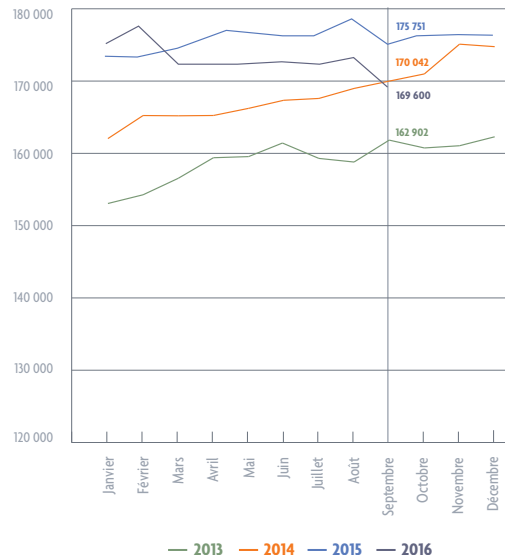
Personnes sans emploi, immédiatement disponibles, tenues d'accomplir des actes positifs de recherche d'emploi avec une activité réduite de courte durée [78 heures ou moins] (Catégories 1, 2, 3 avec activité réduite).

CATÉGORIE C

Personnes sans emploi, immédiatement disponibles, tenues d'accomplir des actes positifs de recherche d'emploi avec une activité réduite de moyenne ou longue durée [plus de 78 heures] (Catégories 6, 7, 8).

ÉVOLUTION DES DEMANDEURS D'EMPLOI EN FIN DE MOIS CATÉGORIE A

DONNÉES CVS



DEFM CATÉGORIE A TYPOLOGIE DE DEMANDEURS D'EMPLOI

DONNÉES BRUTES

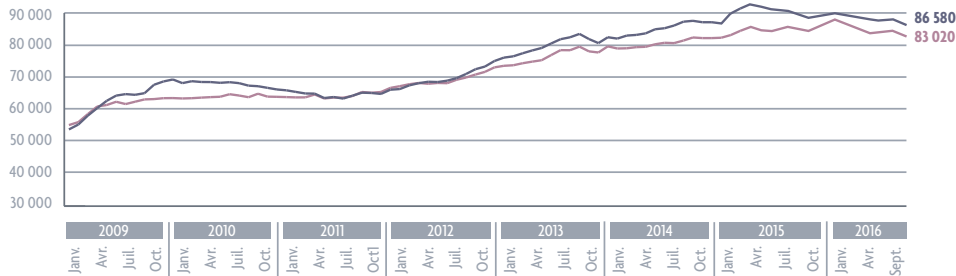
	SEPT 2016	POIDS	ÉVOL. ANNUELLE
DEFM	170 546	100%	-4,2% ↓
DONT HOMMES	85 731	50,3%	-4,9% ↓
DONT FEMMES	84 815	49,7%	-3,4% ↓
DONT MOINS DE 25 ANS	30 129	17,7%	-12,1% ↓
DONT 25 À 49 ANS	99 755	58,5%	-3,4% ↓
DONT 50 ANS ET PLUS	40 662	23,8%	0,6% ↑
DONT DELD DEMANDE D'EMPLOI DE LONGUE DURÉE	66 905	39,2%	-3,9% ↑
DONT OBLIGATIONS D'EMPLOI	20 553	12,1%	-0,7% ↑
DONT BÉNÉFICIAIRE DU RSA* REVENU DE SOLIDARITÉ ACTIVE	33 327	19,5%	

* Suite à la mise en place du nouveau dispositif "Prime d'activité" au 01/01/2016, nous n'affichons plus l'évolution annuelle du RSA.

ÉVOLUTION DES DEFM CATÉGORIE A SELON LE SEXE

DONNÉES CVS

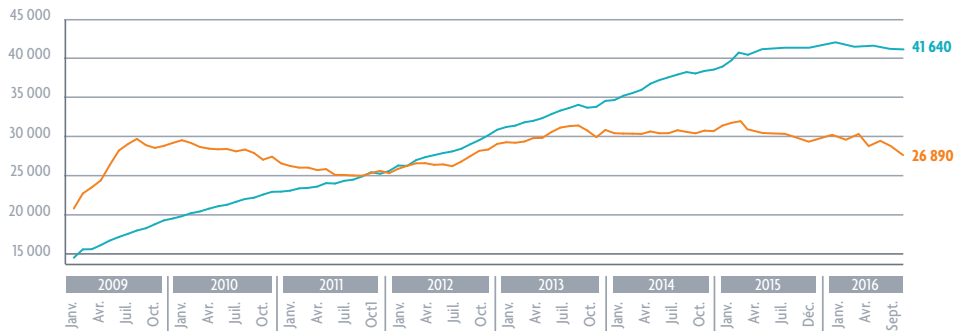
— Femme
— Homme



ÉVOLUTION DES DEFM CATÉGORIE A SELON L'ÂGE

DONNÉES CVS

— Plus de 50 ans
— Moins de 25 ans



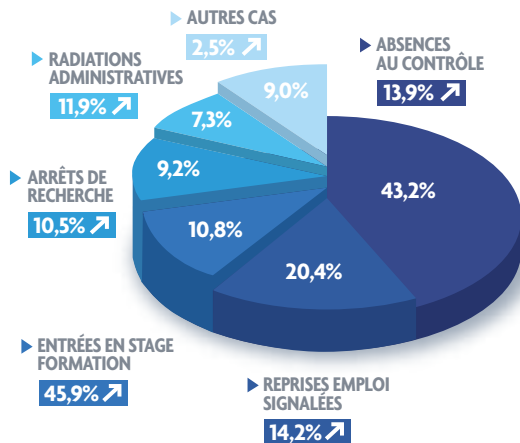
DEMANDE D'EMPLOI ENREGISTRÉE (DEE) SUR 12 MOIS PAR MOTIF

DONNÉES BRUTES
SEPTEMBRE 2016

MOTIF D'INSCRIPTION À PÔLE EMPLOI	DEE CUMULÉES SUR 12 MOIS	POIDS	ÉVOLUTION ANNUELLE CUMULÉE
TOTAL DEE	345 239	100,0%	7,8% ↗
DONT LICENCIEMENTS ÉCONOMIQUES	3 406	1,0%	9,4% ↗
DONT AUTRES LICENCIEMENTS	21 741	6,3%	4,5% ↗
DONT DÉMISSIONS	10 182	2,9%	17,5% ↗
DONT FINS DE CDD	75 307	21,8%	-4,7% ↘
DONT FINS DE MISSION INTÉRIM	24 311	7,0%	13,4% ↗
DONT PREMIÈRES ENTRÉES	24 981	7,2%	32,3% ↗
DONT REPRISES ACTIVITÉS	47 454	13,7%	62,3% ↗
DONT AUTRES CAS	137 857	39,9%	-0,9% ↘

DEMANDE D'EMPLOI SORTIE (DES) SUR 12 MOIS PAR MOTIF

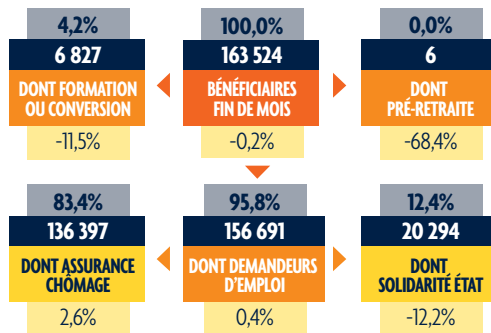
DONNÉES BRUTES
SEPTEMBRE 2016



INDEMNISATION SELON LE RÉGIME TOUTES CATÉGORIES

JUILLET 2016

Evolution annuelle



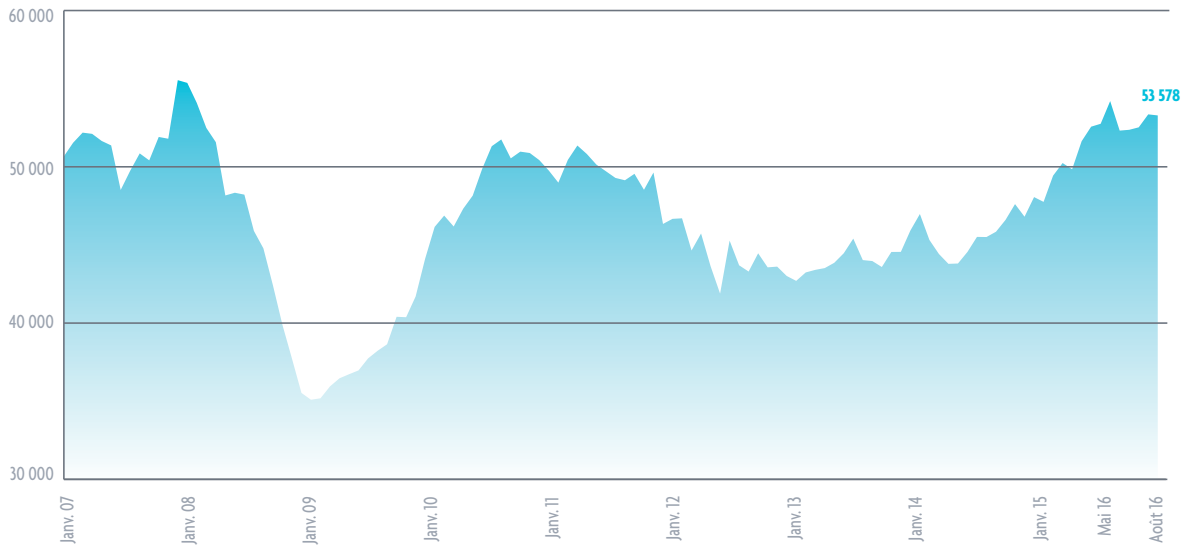
MONTANT DES ALLOCATIONS VERSÉES PAR RÉGIME

MONTANTS VERSÉS	TOTAL ALLOCATIONS	ALLOCATIONS RAC	ALLOCATIONS ETAT
3 ^{ÈME} TRIMESTRE 2016	448 959 824 €	415 583 582 €	33 376 242 €
EVOLUTION ANNUELLE	-0,8% ↘	0,1% ↗	-11,2% ↘
CUMUL DE JANVIER À SEPTEMBRE 2016	1 401 218 614 €	1 293 970 104 €	107 248 509 €
EVOLUTION ANNUELLE CUMULÉE	0,0% →	0,7% ↗	-7,8% ↘
ANNÉE GLISSANTE À SEPTEMBRE 2016	1 881 472 620 €	1 733 723 501 €	147 749 120 €
EVOLUTION ANNUELLE CUMULÉE	0,6% ↗	1,3% ↗	-7,0% ↘

LA DEMANDE
D'EMPLOI

ÉVOLUTION DU NOMBRE D'INTÉRIMAIRES

DONNÉES CVS



ÉVOLUTION DES OFFRES D'EMPLOI ENREGISTRÉES (OEE)

DONNÉES BRUTES

	OFFRES D'EMPLOI ENREGISTRÉES (OEE)	DONT DURABLES	DONT TEMPORAIRES	DONT OCCASIONNELLES
SEPTEMBRE 2016	17 176	9 411	5 995	1 770
EVOLUTION ANNUELLE	11,1% ↗	15,5% ↗	3,9% ↗	15,3% ↗
RÉPARTITION	100%	55%	35%	10%
ANNÉE GLISSANTE À SEPTEMBRE 2016	177 028	87 792	68 986	20 250
EVOLUTION ANNUELLE CUMULÉE	13,9% ↗	20,1% ↗	7,3% ↗	12,6% ↗
RÉPARTITION	100%	50%	39%	11%

LES 10 MÉTIERS LES PLUS RECHERCHÉS PAR LES EMPLOYEURS

DONNÉES BRUTES - SEPTEMBRE 2016 (12 MOIS GLISSANTS)

ROME	OEE*	DONT CDI	DONT CDD	DONT INTÉRIM	DONT TEMPS PLEIN	POIDS MÉTIER/ ENS. MÉTIERS
G1602 PERSONNEL DE CUISINE	5 036	45%	36%	3%	86%	2,8%
K1303 ASSISTANCE AUPRÈS D'ENFANTS	4 727	62%	37%	0%	4%	2,7%
G1803 SERVICE EN RESTAURATION	4 309	35%	39%	3%	70%	2,4%
A1402 AIDE AGRICOLE DE PRODUCTION LÉGUMIÈRE OU VÉGÉTALE	4 282	0%	28%	0%	98%	2,4%
K2204 NETTOYAGE DE LOCAUX	4 257	34%	56%	3%	24%	2,4%
K1304 SERVICES DOMESTIQUES	3 904	60%	37%	0%	5%	2,2%
N1103 MAGASINAGE ET PRÉPARATION DE COMMANDES	3 838	17%	39%	40%	72%	2,2%
N4101 CONDUITE DE TRANSPORT DE MARCHANDISES SUR LONGUE DISTANCE	3 716	38%	24%	35%	99%	2,1%
K1302 ASSISTANCE AUPRÈS D'ADULTES	3 433	71%	28%	0%	14%	1,9%
K2107 ENSEIGNEMENT GÉNÉRAL DU SECOND DEGRÉ	2 839	2%	98%	0%	2%	1,6%

* OEE : Offres d'Emploi Enregistrées

LES 10 MÉTIERS EN OFFRES DURABLES LES PLUS RECHERCHÉS PAR LES EMPLOYEURS

DONNÉES BRUTES - SEPTEMBRE 2016 (12 MOIS GLISSANTS)

ROME	OEE*	DONT CDI	DONT CDD	DONT INTÉRIM	DONT TEMPS PLEIN	POIDS MÉTIER / ENS. MÉTIERS
KI303 ASSISTANCE AUPRÈS D'ENFANTS	4 152	71%	29%	0%	4%	4,7%
G1602 PERSONNEL DE CUISINE	2 884	78%	18%	0%	88%	3,3%
KI304 SERVICES DOMESTIQUES	2 655	89%	10%	0%	6%	3,0%
KI302 ASSISTANCE AUPRÈS D'ADULTES	2 560	95%	5%	0%	14%	2,9%
D1403 RELATION COMMERCIALE AUPRÈS DE PARTICULIERS	2 277	96%	4%	0%	97%	2,6%
G1803 SERVICE EN RESTAURATION	2 177	70%	25%	0%	74%	2,5%
K2204 NETTOYAGE DE LOCAUX	1 881	76%	17%	0%	20%	2,1%
N4101 CONDUITE DE TRANSPORT DE MARCHANDISES SUR LONGUE DISTANCE	1 791	79%	12%	6%	99%	2,0%
D1401 ASSISTANAT COMMERCIAL	1 481	71%	25%	4%	92%	1,7%
M1203 COMPTABILITÉ	1 336	78%	19%	3%	81%	1,5%

* OEE : Offres d'Emploi Enregistrées

LES AIDES PÔLE EMPLOI POUR ACCOMPAGNER LA REPRISE D'EMPLOI

DONNÉES AU 30 SEPTEMBRE 2016

AIDES À LA MOBILITÉ	NOMBRE D'AIDES OCTROYÉES	MONTANT DES ENGAGEMENTS	MONTANT MOYEN / AIDE
AIDES À LA RECHERCHE D'EMPLOI	5 004	435 394 €	87 €
AIDE À LA REPRISE D'EMPLOI	1 601	1 238 150 €	773 €
AIDES SPÉCIFIQUES À LA REPRISE D'ACTIVITÉ	311	132 335 €	426 €
AGEPI FORMATION	183	78 070 €	427 €
AGEPI REPRISE D'EMPLOI	128	54 265 €	424 €
AIDES INNOVANTES	910	313 833 €	345 €
AIDE AU PERMIS DE CONDUIRE	910	313 833 €	345 €
FORMATION	2 077	2 827 370 €	1 361 €
TOTAL		4 947 082 €	

AIDES À LA MOBILITÉ	MONTANT DE L'AIDE	
AIDES À LA RECHERCHE D'EMPLOI	Faciliter la mobilité de certains demandeurs d'emploi qui recherchent un emploi éloigné de leur lieu de résidence.	Frais de déplacement : Forfait kilométrique de 0,20 €/km. Si prestation intensive : 0,20 € x nombre de km x nombre de jours moyen par prestation. Frais de repas : 6 € par journée de présence Frais d'hébergement : Plafond de 30 € par nuitée
AIDES À LA REPRISSE D'EMPLOI	Faciliter la mobilité des demandeurs d'emploi qui reprennent un emploi éloigné de leur résidence.	Frais de déplacement : Forfait kilométrique de 0,20 €/km Frais de repas : 6 € par journée de présence Frais d'hébergement : Plafond de 30 € par nuitée
AIDES SPÉCIFIQUE À LA REPRISSE D'ACTIVITÉ	Attribution d'une aide financière prenant en charge une partie des frais de garde d'enfants générés par une reprise d'emploi (AGEPI reprise d'emploi) ou une entrée en formation (AGEPI formation) d'un demandeur d'emploi élevant seul un ou plusieurs enfants de moins de 10 ans.	<ul style="list-style-type: none"> - Reprise d'emploi ou formation de 15 à 35 h/semaine : 400 € pour un enfant (et 60 € par enfant supplémentaire) dans la limite de 520 €. - Reprise d'emploi ou formation inférieure à 15 h/semaine ou 64 h/mois : 170 € pour un enfant, 195 € pour deux enfants, 220 € pour trois et plus.
AIDES INNOVANTES	Aide au Permis de Conduire : Financement de l'apprentissage complet du permis de conduire B (automobile).	Montant de 1 200 € maximum pour la prise en charge de tout ou partie des frais exposés.
FORMATION	Faciliter la mobilité des demandeurs d'emploi qui entrent dans une formation éloignée de leur lieu de résidence.	Frais de déplacement : Forfait kilométrique de 0,20 €/km Frais de repas : 6 € par journée de présence Frais d'hébergement : Plafond de 30 € par nuitée

LES AIDES PÔLE EMPLOI POUR ACCOMPAGNER LA REPRISE D'EMPLOI

DONNÉES AU
30 SEPTEMBRE 2016

AIDES AU DÉVELOPPEMENT DES COMPÉTENCES (HORS FRAIS PÉDAGOGIQUES)		NOMBRE DE BÉNÉFICIAIRES	MONTANT DES ENGAGEMENTS	MONTANT MOYEN / BÉNÉFICIAIRE
RFPE	FORMATIONS CONVENTIONNÉES	999	4 346 692 €	4 351 €
	AFPR	350	435 389 €	1 244 €
	AIF	2 573	2 866 794 €	1 114 €
	POE INDIVIDUELLE	245	279 007 €	1 139 €
	POE COLLECTIVE	807	1 300 995 €	1 612 €
	VAE	382	185 732 €	486 €
	TOTAL		9 414 610 €	

AIDES PÔLE EMPLOI AU DÉVELOPPEMENT DES COMPÉTENCES

AFC	Actions de Formation Conventionnées	<p>Le bénéficiaire est stagiaire de la formation professionnelle et est indemnisé soit au titre du régime d'assurance chômage (AREF), soit au titre de la rémunération de formation Pôle emploi (RFPE). Ces aides ouvraient droit à l'aide aux frais associés à la formation (AFAF) jusqu'au 19/01/2014. A compter du 20/01/2014, l'aide à la mobilité entrée en formation prend le relais.</p>
AFPR	Action de Formation Préalable au Recrutement	
AIF	Aide individuelle à la formation	
POE INDIVIDUELLE	Préparation Opérationnelle à l'emploi	
POE COLLECTIVE	Préparation Opérationnelle à l'emploi	
VAE	Validation des Acquis de l'Expérience	<p>Les barèmes de prise en charge peuvent varier en fonction du niveau de certification visée. Le coût moyen de prise en charge par bénéficiaire est de 640 € TTC.</p>
RFPE	Rémunération des formations de Pôle emploi	<p>Rémunération fixée forfaitairement par décret ou en fonction du salaire antérieur pour les travailleurs handicapés remplissant la condition de durée d'activité salarié définie par décret et pour les stagiaires suivant des formations d'une durée supérieure à 1 an.</p>

LE RÉSEAU À VOTRE SERVICE



Retrouvez toutes nos
coordonnées sur
www.pole-emploi.fr

**FLASHEZ CE CODE
POUR Y ACCÉDER :**



PÔLE EMPLOI PAYS DE LA LOIRE

- ▶ Près de 2 000 conseillers
- ▶ 49 agences de proximité
- ▶ 5 agences de services spécialisés
- ▶ 2 plateformes téléphoniques régionales pour demandeurs d'emploi et entreprises

TOUS LES SERVICES PÔLE EMPLOI À DISTANCE



* Gratuit ou 0,11 cts d'euro par appel depuis une ligne fixe ou une box.
Coût d'une communication normale depuis un mobile.



** Coût : 0,15 cts d'euros la minute, hors coût éventuel de l'opérateur.
L'attente est comprise dans la durée de l'appel.



Pôle emploi Pays de la Loire
1 rue de la Cale Crucy
44179 Nantes Cedex 4
www.pole-emploi.fr

**CONSULTEZ NOTRE SITE POUR RETROUVER
TOUTES NOS PUBLICATIONS STATISTIQUES**

<http://www.observatoire-emploi-paysdelaloire.fr/>



Observatoire de
l'emploi Pays de la
Loire

Cette publication est la propriété de Pôle emploi Pays de la Loire. La mention de la source, à savoir Pôle emploi Pays de la Loire, doit être impérativement portée sur toute publication.

DIRECTEUR DE LA PUBLICATION :
Alain MAUNY

RÉDACTION :
Service Statistiques, Etudes & Evaluation
Linda LAUNAY, Vincent RAGOT,
Gaëtan COIRIER

CONTACT :
statspdl@pole-emploi.fr

Pôle emploi Pays de la Loire - Novembre 2016



SUIVEZ NOTRE
ACTUALITÉ RÉGIONALE
SUR TWITTER
[@poleemploi_PDL](https://twitter.com/poleemploi_PDL)

Paramètres utiles régionaux (n° 26)
Réalisation : Agence Féminin - 02 40 58 27 75