



DONNEES REPERES

COMMUNAUTES DE COMMUNES

SITUATION AU 30 SEPTEMBRE 2014

DECEMBRE 2014



Libre de diffusion sous réserve de mention de la source « Pôle emploi Pays de la Loire »

LES CHIFFRES CLES

CC des Isles du Marais Poitevin

DEFM
Cat A Evolution
annuelle

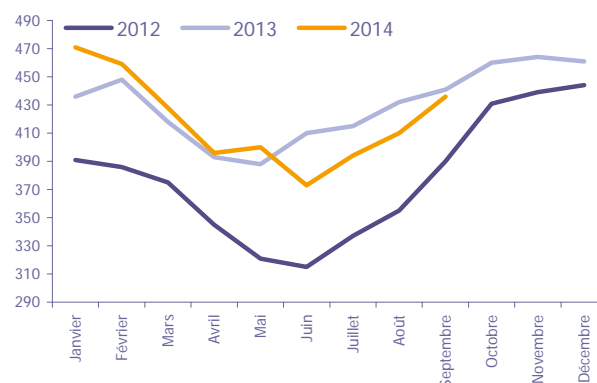
CC des Isles du Marais Poitevin	436	-1.1%
Dépt 85	28 768	4.2%
Pays de la Loire	172 246	4.3%
Poids de la CC/dpt	1.5%	



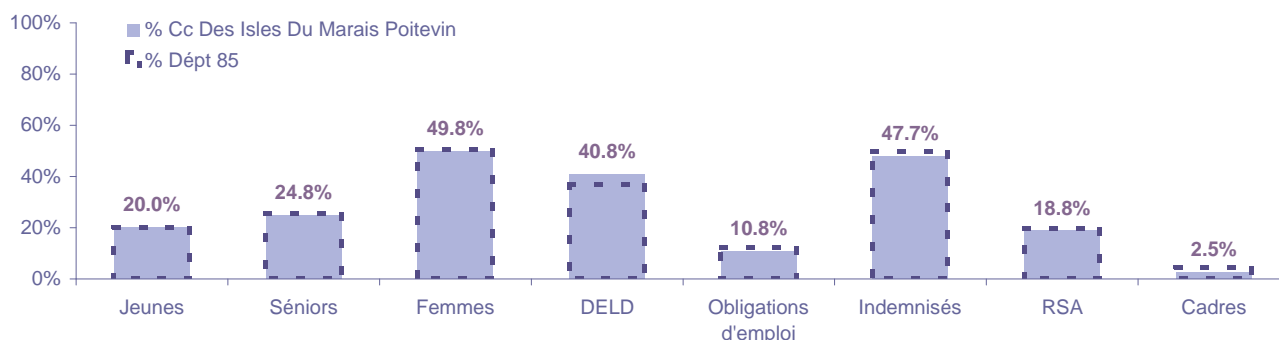
Volume	219	217
Poids	50.2%	49.8%
Evo. annuelle	0.5%	-2.7%

EVOLUTION DE LA DEMANDE D'EMPLOI (Catégorie A)

	DEFM Cat A	Poids	Evolution annuelle
Hommes	219	50.2%	0.5%
- 25 ans	51	11.7%	15.9%
25-49 ans	112	25.7%	-3.4%
50 ans et +	56	12.8%	-3.4%
Femmes	217	49.8%	-2.7%
- 25 ans	36	8.3%	-12.2%
25-49 ans	129	29.6%	0.8%
50 ans et +	52	11.9%	-3.7%
- 25 ans	87	20.0%	2.4%
25-49 ans	241	55.3%	-1.2%
50 ans et +	108	24.8%	-3.6%
TOTAL	436	100.0%	-1.1%



REPARTITION DE LA DEMANDE D'EMPLOI PAR PUBLICS (Catégorie A)



Evolution annuelle

CC des Isles du Marais Poitevin	2.4%	-3.6%	-2.7%	21.1%	-19.0%	-15.1%	39.0%	10.0%
Dépt 85	-0.1%	12.3%	2.4%	13.8%	16.7%	2.6%	10.8%	7.5%

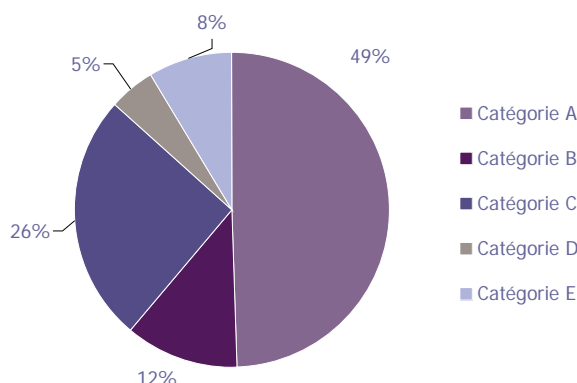
LA DEMANDE D'EMPLOI

30 SEPTEMBRE 2014 (DONNEES BRUTES)

CC des Isles du Marais Poitevin

LES CATEGORIES DE DEMANDEURS D'EMPLOI

	DEFM septembre 2014	Poids	Evolution annuelle
Catégorie A	436	49.3%	-1.1%
Catégorie B	104	11.8%	36.8%
Catégorie C	227	25.7%	5.1%
Catégorie D	42	4.8%	27.3%
Catégorie E	75	8.5%	11.9%
TOTAL	884	100.0%	6.1%



LES 15 METIERS LES PLUS RECHERCHES PAR LES DE (Catégorie A)

	Hommes	Femmes	Total	Poids (métier / total des métiers)
K1303 Assistance auprès d'enfants	NC	NC	23	5.3%
A1203 Entretien des espaces verts	NC	NC	15	3.4%
K1304 Services domestiques	NC	NC	13	3.0%
J1301 Personnel polyvalent des services hospitaliers	NC	NC	12	2.8%
M1607 Secrétariat	NC	NC	12	2.8%
D1214 Vente en habillement et accessoires de la personne	NC	NC	10	2.3%
H3302 Opérations manuelles d'assemblage, tri ou emballage	NC	NC	10	2.3%
K1302 Assistance auprès d'adultes	NC	NC	10	2.3%
A1402 Aide agricole de production légumière ou végétale	NC	NC	8	1.8%
G1602 Personnel de cuisine	NC	NC	8	1.8%
H2102 Conduite d'équipement de production alimentaire	NC	NC	8	1.8%
D1106 Vente en alimentation	NC	NC	7	1.6%
I1203 Maintenance des bâtiments et des locaux	NC	NC	7	1.6%
N1103 Magasinage et préparation de commandes	NC	NC	7	1.6%
N1105 Manutention manuelle de charges	NC	NC	7	1.6%

NC : données non communiquées en raison du secret statistique (< à 5)

DEMANDES D'EMPLOI ENTREES ET SORTIES (Catégorie A)

	Demandes enregistrées			Demandes sorties			
	Cumul 12 mois	Evol. Ann.	Cum.	Cumul 12 mois	Evol. Ann.	Cum.	
dont :	773	0.7%		681	2.6%		dont :
licenciements économiques	6	-25.0%		297	24.8%		absences au contrôle
autres licenciements	56	-5.1%		145	-12.1%		reprises emploi signalées
démissions	21	-8.7%		49	-5.8%		entrées en stage formation
fins de CDD	241	-2.8%		76	10.1%		arrêts de recherche
fins de mission d'intérim	56	1.8%		48	-28.4%		radiations administratives
premières entrées	30	15.4%		66	-9.6%		autres cas
reprises d'activité	66	-25.8%					
autres cas	297	15.0%					

LES OFFRES D'EMPLOI

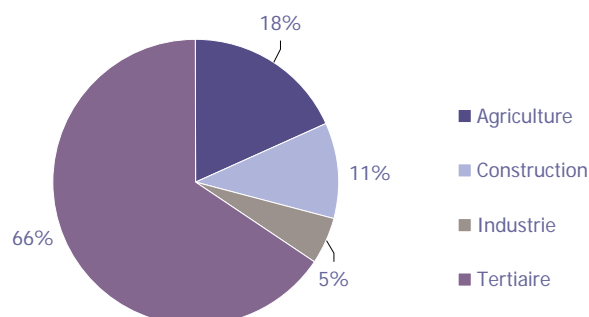
30 SEPTEMBRE 2014 (DONNEES BRUTES)

CC des Isles du Marais Poitevin

LES CHIFFRES CLES

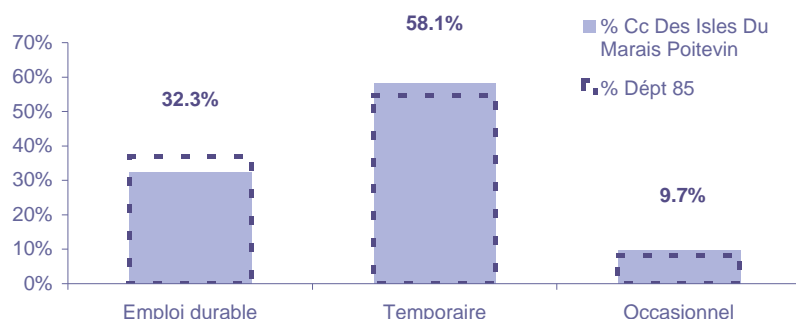
	Nombre	Evolution annuelle	Cumul 12 mois	Evolution annuelle cumulée
OEE Cc Des Isles Du Marais Poitevin	6	-70.0% ↘	93	-28.5% ↘
OEE Dépt 85	2 112	8.6% ↗	24 174	6.0% ↗
OEE Pays de la Loire	13 940	5.9% ↗	152 558	-0.4% ↘
Poids de la CC dans le dépt	0.3%		0.4%	

REPARTITION DE L'OFFRE D'EMPLOI PAR SECTEUR D'ACTIVITE



OEE	septembre 2014	Cumul 12 mois	Evol. Annuelle Cumulée
Agriculture		17	-37.0%
Construction		10	-61.5%
Industrie	1	5	-61.5%
Tertiaire	5	61	-4.7%
TOTAL	6	93	-28.5%

REPARTITION DE L'OFFRE D'EMPLOI PAR TYPE D'OFFRE



Evolution annuelle cumulée - septembre 2014

OEE	Cc Des Isles Du Marais Poitevin	Dépt 85
Durable	-37.5%	3.5%
Temporaire	-16.9%	4.5%
Occasionnel	-47.1%	8.0%

Source : Pôle emploi - Persee

Emploi durable : Offres d'emploi enregistrées à Pôle emploi, correspondants à des contrats d'une durée supérieure à 6 mois.

Emploi temporaire : Offres d'emploi enregistrées à Pôle emploi, correspondants à des contrats d'une durée comprise entre 1 et 6 mois.

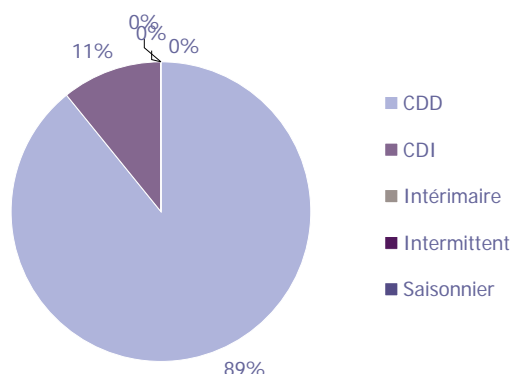
Emploi occasionnel : Offres d'emploi enregistrées à Pôle emploi, correspondants à des contrats d'une durée inférieure à un mois.

LES OFFRES D'EMPLOI

30 SEPTEMBRE 2014 (DONNEES BRUTES)

CC des Isles du Marais Poitevin

REPARTITION DE L'OFFRE D'EMPLOI PAR TYPE DE CONTRAT DE TRAVAIL



	septembre 2014	Cumul 12 mois	Evol. Annuelle Cumulée
CDD	5	83	5.1%
CDI	1	10	-63.0%
Intérimaire			
Intermittent			-100.0%
Saisonnier			-100.0%
TOTAL	6	93	-28.5%

LES 15 METIERS LES PLUS RECHERCHES PAR LES EMPLOYEURS

Offres d'Emploi Enregistrées	De octobre 2013 à septembre 2014	Poids (métier / total des métiers)
A1416 Polyculture, élevage	12	12.9%
J1501 Soins d'hygiène, de confort du patient	10	10.8%
K1301 Accompagnement médicosocial	7	7.5%
F1703 Maçonnerie	6	6.5%
J1506 Soins infirmiers généralistes	5	5.4%
K1303 Assistance auprès d'enfants	4	4.3%
A1414 Horticulture et maraîchage	3	3.2%
G1602 Personnel de cuisine	3	3.2%
J1301 Personnel polyvalent des services hospitaliers	3	3.2%
D1102 Boulangerie - viennoiserie	2	2.2%
F1607 Pose de fermetures menuisées	2	2.2%
I1604 Mécanique automobile	2	2.2%
K1304 Services domestiques	2	2.2%
K2104 Éducation et surveillance au sein d'étab. d'enseig.	2	2.2%
K2204 Nettoyage de locaux	2	2.2%

Source : Pôle emploi - Persee

Directeur de publication :
Karim KHETIB
Directeur de la rédaction :
Josette BARREAU
Conception et réalisation :
Service Statistiques, Etudes et Evaluation
Catherine MOULIN, Brigitte VIGOUROUX.

Contact : statsPDL@pole-emploi.fr

www.observatoire-emploi-paysdelaloire.fr