



Les adhérents au dispositif CRP

LOIRE-ATLANTIQUE

Document Mensuel

Situation au 30/04/2011



Libre de diffusion sous réserve de mention de la source « Pôle emploi Pays de la Loire »

Les entrées en CRP. En avril 2011, Pôle emploi recense **68** nouvelles entrées dans le dispositif CRP. Ce volume est en baisse de **66%** comparativement au même mois de l'année 2010. Ce sont majoritairement des hommes (**35** sur **68**) qui sont entrés dans ce dispositif de reclassement personnalisé. **38,2%** des arrivants dans le dispositif sont âgés entre 25 et 39 ans. Les 40-49 ans représentent **33,8%** des entrées et les 50 ans et plus **25%**. Les niveaux de qualification les plus présents sont les employés qualifiés (**32,4%**), les ouvriers qualifiés (**16,2%**), les cadres (**13,2%**).

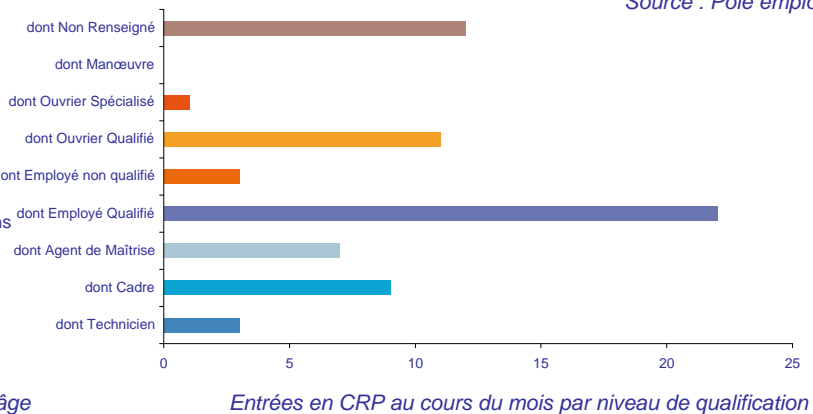
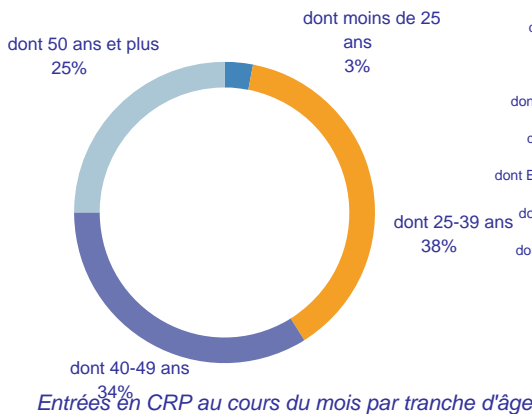
Les demandeurs d'emploi indemnisés. A fin avril 2011, **1 140** demandeurs d'emploi sont en cours d'indemnisation au titre de l'allocation de reclassement spécifique (ASR), soit **41,5%** de moins qu'en avril 2010. Les bénéficiaires de l'ASR 2009 et ASRr 2009 représentent **100%** des indemnisés du dispositif.

Le suivi de cohorte - Mars 2010. Les adhérents à la CRP de mars 2010 étaient au nombre de **323**, **87%** d'entre eux ont bénéficié d'un service (Mer, prestation ou formation) prescrit par Pôle emploi. Au terme du dispositif, **58,5%** des adhérents ne se sont pas réinscrits sur la liste des demandeurs d'emploi.

Les entrées en Convention de Reclassement Personnalisé

	mars 2011	avr 2011	Evolution	Poids	avr 2010	Evolution
Entrées en CRP	128	68	-46.9%	100.0%	201	-66%
sexe						
dont hommes	73	35	-52.1%	51.5%	120	-71%
dont femmes	55	33	-40.0%	48.5%	81	-59%
âge						
dont moins de 25 ans	6	2	-66.7%	2.9%	13	-85%
dont 25-39 ans	48	26	-45.8%	38.2%	100	-74%
dont 40-49 ans	39	23	-41.0%	33.8%	51	-55%
dont 50 ans et plus	35	17	-51.4%	25.0%	37	-54%
niveau de qualification						
dont Technicien	10	3	-70.0%	4.4%	21	-86%
dont Cadre	18	9	-50.0%	13.2%	23	-61%
dont Agent de Maîtrise	5	7	40.0%	10.3%	11	-36%
dont Employé Qualifié	49	22	-55.1%	32.4%	61	-64%
dont Employé non qualifié	4	3	-25.0%	4.4%	10	-70%
dont Ouvrier Qualifié	20	11	-45.0%	16.2%	32	-66%
dont Ouvrier Spécialisé	3	1	-66.7%	1.5%	6	-83%
dont Manœuvre					1	-100%
dont Non Renseigné	19	12	-36.8%	17.6%	36	-67%

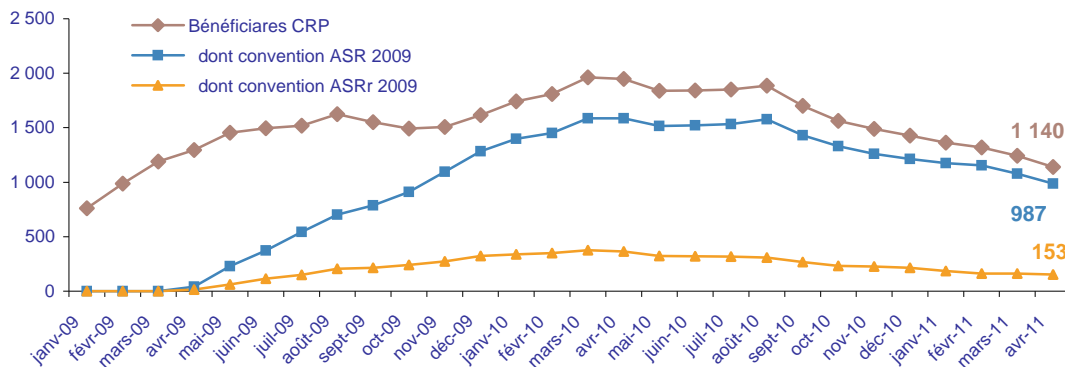
Source : Pôle emploi / SIAD 2



Les demandeurs d'emploi indemnisés

	mars 2011	avr 2011	Evolution	Poids	avr 2010	Evolution
Les demandeurs d'emploi indemnisés	1 242	1 140	-8.2%	100.0%	1948	-41.5%
dont indemnisés en ASR 2006						
dont indemnisés en ASRr 2006						
dont indemnisés en ASR 2009	1 079	987	-8.5%	86.6%	1585	-37.7%
dont indemnisés en ASRr 2009	163	153	-6.1%	13.4%	363	-57.9%

Source : Pôle emploi / Aladin E012



Evolution mensuelle des demandeurs d'emploi indemnisés dans le cadre du dispositif CRP

Le suivi de cohortes -

mars 2010

Volume d'adhérents cohorte = **323**

	M+5	M+6	M+7	M+8	M+9	M+10	M+11	M+12
	août-10	sept-10	oct-10	nov-10	déc-10	janv-11	févr-11	mars-11
Adhérents Présents	301	297	293	288	279	270	124	3
Adhérents Sortis	22	26	30	35	44	53	199	320
Adhérents avec service	265	270	274	276	277	277	278	281
Taux de service	82.0%	83.6%	84.8%	85.4%	85.8%	85.8%	86.1%	87.0%

Adhérents sortis à la fin des 12 mois : 189
 Adhérents réinscrits à la fin des 12 mois : 134
 Taux de sortie à la fin des 12 mois : **58.5%**

Source : Pôle emploi / SIAD2

Convention CRP 2009 : Le salarié bénéficiant d'une CRP perçoit une allocation spécifique (ASR) : pendant les 12 premiers mois, l'allocation correspond à 80 % du salaire de référence. Les salariés qui ont moins de 2 ans d'ancienneté peuvent bénéficier du dispositif de reclassement, mais avec une indemnisation moindre (l'ASRr). La convention du 19 février 2009 relative à la CRP est entrée en application le 1er avril 2009.

La Convention CRP 2006 prévoyait une indemnisation en ASR durant 8 mois selon les modalités suivantes : 80% du salaire de référence pendant les 3 premiers mois, 70% du salaire de référence les 5 mois suivants.

Nombre d'adhérents ayant bénéficié d'au moins un service : Nombre d'adhérents de la cohorte ayant bénéficié d'au moins un service entre l'entrée en CRP et la fin du mois M+n. Sont considérés comme service: les MER, les prestations réalisées, les actions de formation ou VAE conseillées.

Taux d'adhérents avec service : Pourcentage d'adhérents avec service à fin M+n par rapport au nombre d'adhérents entrés en CRP dans la cohorte.

Adhérents sortis : Nombre d'adhérents de la cohorte sortis à fin M+12. Un adhérent est sorti si et seulement si à fin M+12 il n'est plus présent en DEFM et en catégorie 1, 2, 3, 6, 7, 8.

Taux de sortie : Pourcentage d'adhérents sortis à fin M+12 par rapport au nombre d'adhérents entrés en CRP dans la cohorte.