



Le Marché du Travail : Synthèse

Bassin d'ANCENIS

Document semestriel

Situation au 30/06/2011



Libre de diffusion sous réserve de mention de la source « Pôle emploi Pays de la Loire »

Le taux de chômage

Au quatrième trimestre 2010, avec **7,8%** de la population active, le taux de chômage de la zone d'emploi de Nantes affiche un taux inférieur à celui enregistré au niveau départemental (**8,1%**) et à celui de la région (**8%**). En un an, le taux de chômage a diminué de **0,7 point**, soit une évolution plus favorable que celle du département et de la région (**-0,5 point**).

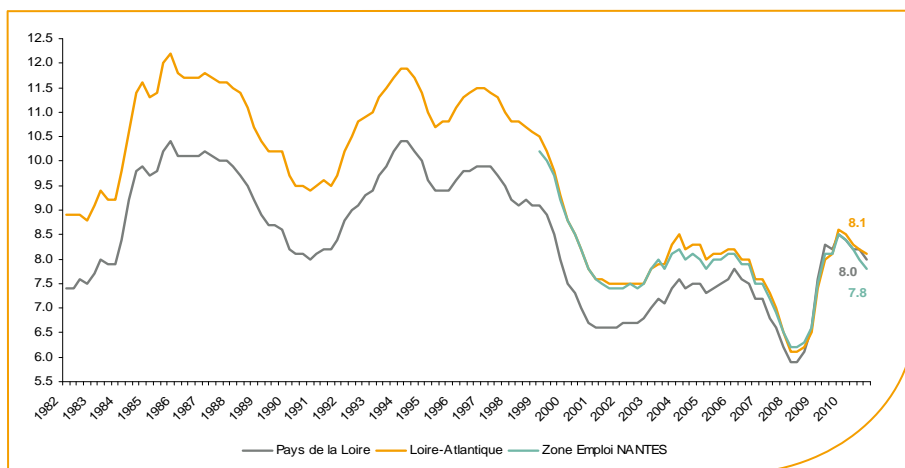
Faits marquants :

L'évolution annuelle du nombre de demandeurs d'emploi de catégorie A est de **-13,4%** à fin juin 2011.

Les demandeurs d'emploi de longue durée, qui représentent **31%** des demandeurs d'emploi, sont plus affectés par cette situation (**+2,6%** de progression annuelle), ainsi que les demandeurs d'emploi de 50 ans et plus (**+9,9%** en progression annuelle).

3 250 demandeurs d'emploi (catégories A, B et C) sont comptabilisés à fin juin sur le bassin d'Ancenis, soit **4,1%** du département.

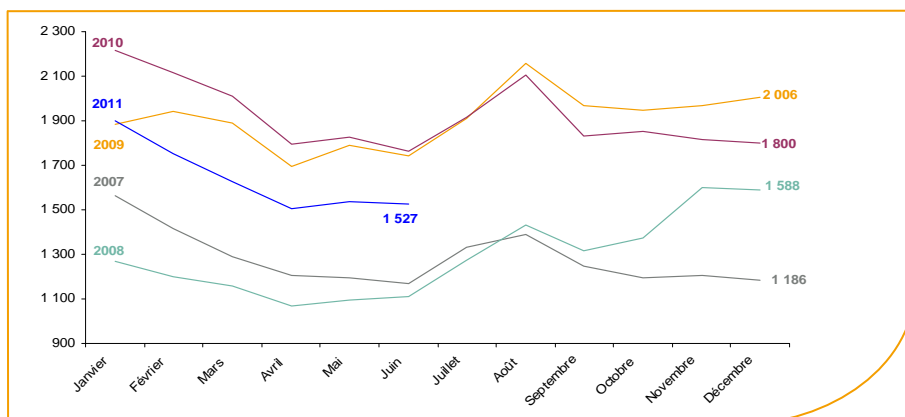
Au cours des douze derniers mois, Pôle emploi a recueilli **2 600** offres d'emploi soit une hausse de **13,7%** en évolution annuelle.



Source : INSEE

Evolution de la demande d'emploi fin de mois de catégorie A (DEFM)

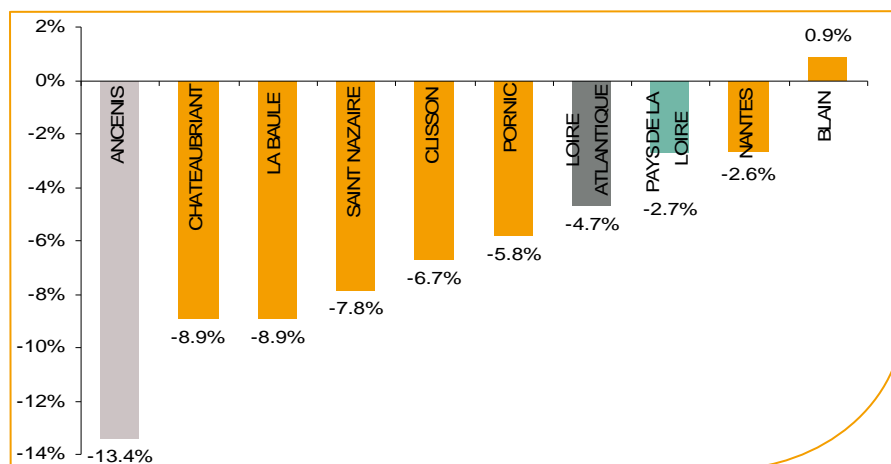
En juin 2011, sur le bassin d'Ancenis, la demande d'emploi de catégorie A se chiffre à **1 500** personnes. Elle est en diminution de **-0,5%** par rapport à mai 2011.



Source : Pôle Emploi Persee

La demande d'emploi en fin de mois (DEFM)

Fin juin 2011, le nombre de demandeurs d'emploi de catégorie A s'établit à **1 500** personnes, soit une évolution annuelle de **-13,4%** comparativement à juin 2010. Cette évolution est beaucoup plus favorable que celle affichée par le département de la Loire-Atlantique (**-4,7%**) et par la région Pays de la Loire (**-2,7%**).

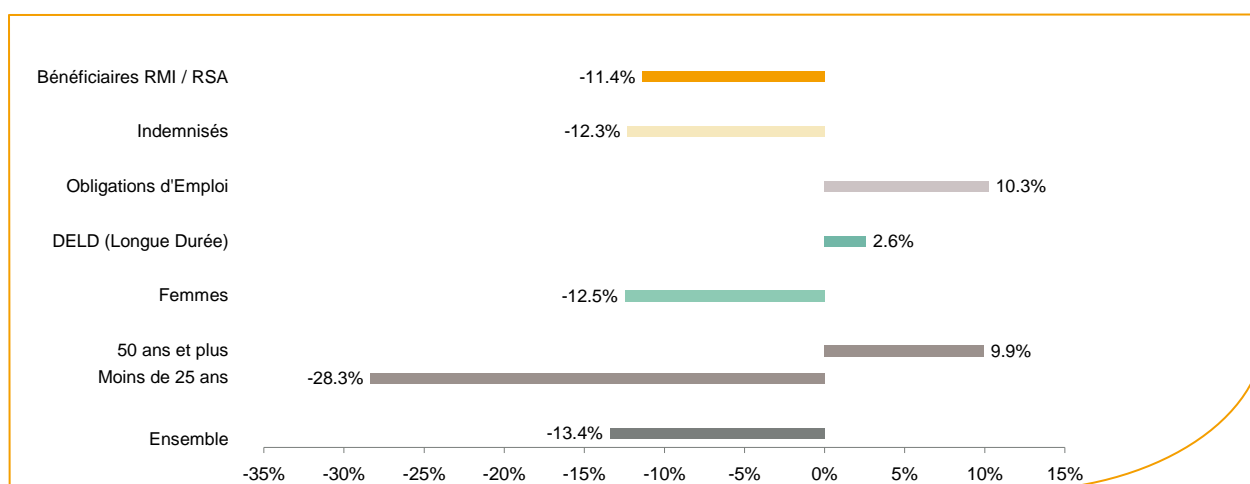


Source : Pôle Emploi Persee

Le bassin d'emploi d'Ancenis occupe la position la plus favorable en termes de croissance annuelle de la demande d'emploi sur le département.

En ajoutant à la catégorie A, les demandeurs d'emploi recensés en catégorie B (**500**) et ceux en catégorie C (**1 200**), le nombre de demandeurs d'emploi se chiffre sur le territoire du bassin d'emploi d'Ancenis à **3 250**, soit une diminution de plus de **200** personnes par rapport à juin 2010 (**-5,9%**).

Evolution de la DEFM de catégorie A par population



Source : Pôle Emploi Persee

Si l'évolution moyenne de la demande d'emploi de catégorie A s'établit à **-13,4%** en juin 2011, certaines catégories de population apparaissent plus fragilisées. Les demandeurs d'emploi de longue durée qui représentent désormais **31%** de la population ont une évolution annuelle de **+2,6%**.

C'est également le cas des demandeurs d'emploi de 50 ans et plus qui, en un an, ont vu leur volume progresser de **9,9%**, soit plus de **30** personnes.

Les 15 métiers les plus recherchés par les demandeurs d'emploi

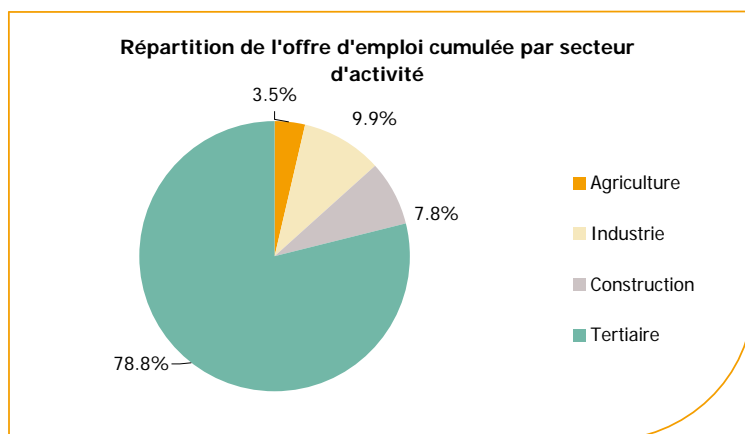
DEFM catégorie A	juin 2011	Poids (métier / total des métiers)	Evolution annuelle
K1303 Assistance auprès d'enfants	71	4.6%	16.4%
K1304 Services domestiques	50	3.3%	-19.4%
N1103 Magasinage et préparation de commandes	43	2.8%	-31.7%
H3302 Opérations manuelles d'assemblage, tri ou emballage	40	2.6%	11.1%
M1607 Secrétariat	39	2.6%	-17.0%
J1301 Personnel polyvalent des services hospitaliers	36	2.4%	-16.3%
K2204 Nettoyage de locaux	35	2.3%	-2.8%
D1214 Vente en habillement et accessoires de la personne	34	2.2%	-2.9%
N1105 Manutention manuelle de charges	32	2.1%	-23.8%
D1401 Assistanat commercial	32	2.1%	128.6%
A1203 Entretien des espaces verts	30	2.0%	-26.8%
N4105 Conduite et livraison par tournées sur courte distance	26	1.7%	-7.1%
I1203 Maintenance des bâtiments et des locaux	24	1.6%	50.0%
D1507 Mise en rayon libre-service	23	1.5%	-34.3%
K1302 Assistance auprès d'adultes	22	1.4%	57.1%

Source : Pôle Emploi Persee

A fin juin 2011, les métiers les plus recherchés par les demandeurs d'emploi se trouvent dans le secteur « Services à la personne et à la collectivité » avec les métiers « Assistance auprès d'enfants » (71 demandeurs), « Services domestiques » (50 demandeurs) et « Nettoyage de locaux » (35 demandeurs). Ils se trouvent aussi dans le secteur « Transport et logistique » avec les métiers « Magasinage et préparation de commandes » (43 demandeurs), « Manutention manuelle de charges » (32 demandeurs) et « Conduite de transport de marchandises sur courte distance » (26 demandeurs). La plus forte progression annuelle est enregistrée du côté du secteur « Commerce, vente et grande distribution » pour le métier « Assistanat commercial » (+128,6%).

Les offres d'emploi enregistrées (OEE) par secteur d'activité et par contrat de travail

REPARTITION DE L'OFFRE D'EMPLOI PAR SECTEUR D'ACTIVITE



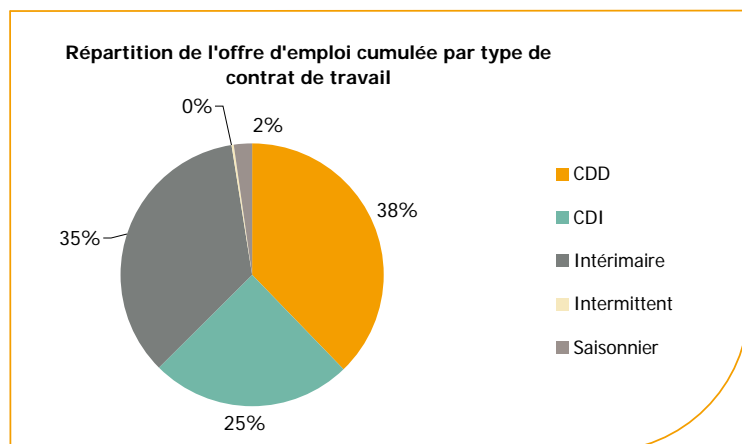
Secteurs	Cumul 12 mois	Evol. Annuelle Cumulée
Agriculture	92	-8.9%
Industrie	258	36.5%
Construction	205	31.4%
Tertiaire	2 061	11.2%
TOTAL	2 616	13.7%

Source : Pôle Emploi Persee

Sur un an, de juillet 2010 à juin 2011, Pôle emploi a recueilli 2 600 offres d'emploi sur le territoire du bassin d'Ancenis, soit 13,7% de plus qu'au cours des douze mois précédents. Près des 79% de ces offres sont issues du tertiaire (2 100 offres) et 9,9% viennent de l'industrie (+36,5%). La construction représente 7,8% des offres et l'agriculture 3,5%.

A noter : les offres d'emploi intérimaires sont concentrées dans le tertiaire.

REPARTITION DE L'OFFRE D'EMPLOI PAR TYPE DE CONTRAT DE TRAVAIL



Contrats	Cumul 12 mois	Evol. Annuelle Cumulée
CDD	987	6.9%
CDI	650	21.0%
Intérimaire	915	23.8%
Intermittent	5	-16.7%
Saisonnier	59	-37.9%
TOTAL	2 616	13.7%

Source : Pôle Emploi Persee

Au regard des types de contrat de travail, la hausse est plus prononcée du côté des offres d'emploi intérim **+23,8%**. Les offres d'emploi de type contrat à durée indéterminée enregistrent également une hausse de **+21%** ainsi que les offres d'emploi de type contrat à durée déterminée (**+6,9%**). Cette typologie d'offres représente la part la plus importante des offres avec **38%**.

Les 15 métiers les plus recherchés par les employeurs

Offres d'Emploi Enregistrées	De juillet 2010 à juin 2011	Poids (métier / total des métiers)	Evolution annuelle cumulée
N4101 Conduite de transport de marchandises sur longue distance	112	4.3%	10.9%
N1103 Magasinage et préparation de commandes	80	3.1%	110.5%
H2913 Soudage manuel	72	2.8%	125.0%
G1803 Service en restauration	69	2.6%	16.9%
H2206 Réalisation de menuiserie bois et tonnellerie	59	2.3%	78.8%
F1703 Maçonnerie	57	2.2%	-6.6%
I1307 Installation et maintenance télécoms et courants faibles	55	2.1%	266.7%
G1602 Personnel de cuisine	48	1.8%	-4.0%
A1401 Aide agricole de production fruitière ou viticole	46	1.8%	-44.6%
M1203 Comptabilité	45	1.7%	28.6%
K2204 Nettoyage de locaux	44	1.7%	10.0%
N1105 Manutention manuelle de charges	43	1.6%	34.4%
F1603 Installation d'équipements sanitaires et thermiques	43	1.6%	7.5%
D1214 Vente en habillement et accessoires de la personne	42	1.6%	44.8%
H2909 Montage-assemblage mécanique	41	1.6%	720.0%

Source : Pôle Emploi Persee

En cumul sur douze mois, les métiers les plus recherchés par les employeurs se trouvent plus particulièrement dans ces trois secteurs :

- « Transport et logistique » avec les métiers « Conduite de transport de marchandises sur longue distance » (**112** offres) et « Magasinage et préparation de commandes » (**80** offres) ;
- « Industrie » avec les métiers « Soudage manuel » (**72** offres) et « Réalisation de menuiserie bois et tonnellerie » (**59** offres) ;
- « Hôtellerie-restauration, tourisme, loisirs et animation » avec les métiers : « Service en restauration » (**69** offres) et « Personnel de cuisine » (**48** offres).

www.pole-emploi.fr

Le service Statistiques, Etudes et Evaluation est à votre disposition pour tout complément d'information

Directeur de publication :
Gwenaël PROUTEAU
Directeur de la rédaction :
Hervé BONNET
Conception et réalisation :
Service Statistiques, Etudes et
Evaluation – Catherine MOULIN,
Brigitte VIGOUROUX.