



Le Marché du Travail : Synthèse

Bassin de LA FERTE BERNARD

Document semestriel

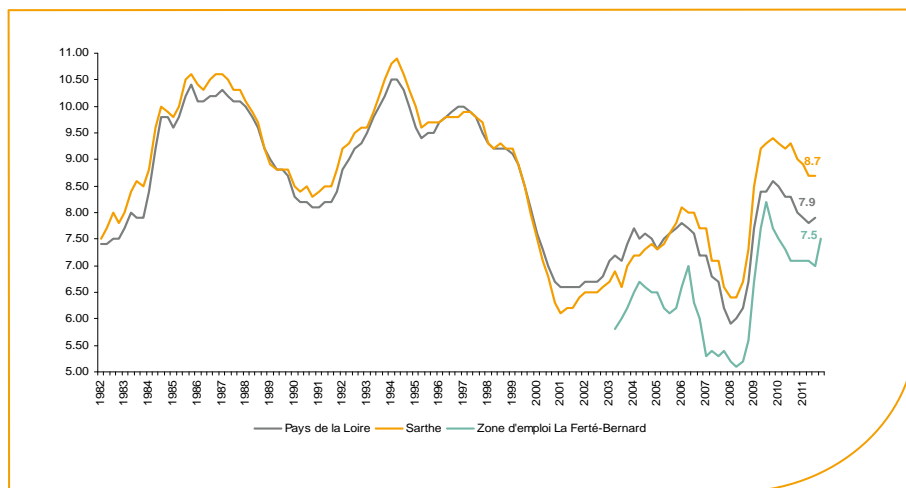
Situation au 31/12/2011



Libre de diffusion sous réserve de mention de la source « Pôle emploi Pays de la Loire »

Le taux de chômage

Au troisième trimestre 2011, avec **7,5%** de la population active, le taux de chômage de la zone d'emploi de la Ferté Bernard affiche une valeur inférieure à celle enregistrée au niveau départemental (**8,7%**) et au niveau régional (**7,9%**). En un an, le taux de chômage a progressé de **0,4 point**, soit une évolution supérieure au département (**-0,6 point**) et à la région (**-0,4 point**).



Source : INSEE

Faits marquants :

L'évolution annuelle du nombre de demandeurs d'emploi de catégorie A est de **+12,2%** à fin décembre 2011. Le taux d'évolution du bassin de la Ferté Bernard est le taux le plus élevé du département.

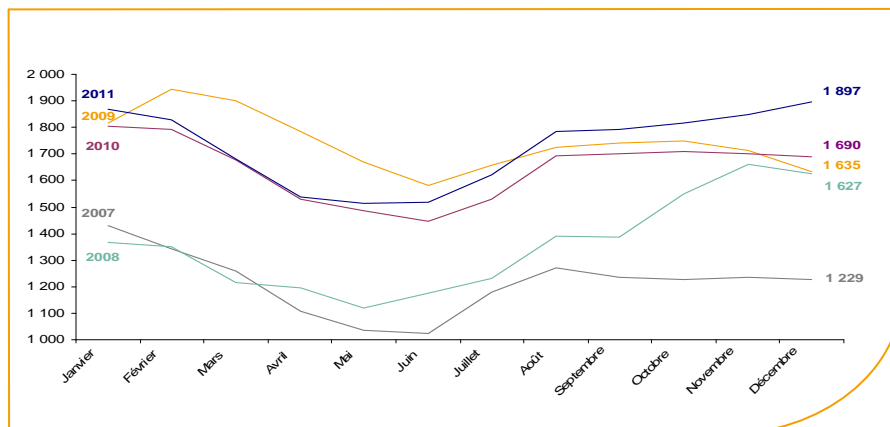
Les demandeurs d'emploi de moins de 25 ans, qui représentent **22,1%** des demandeurs d'emploi, sont très affectés par cette situation (**+20,7%** de progression annuelle).

3 410 demandeurs d'emploi (catégories A, B et C) sont comptabilisés à fin décembre sur le bassin de la Ferté Bernard, soit **8,8%** du département.

Au cours des douze derniers mois, Pôle emploi a recueilli **2 054** offres d'emploi soit une hausse de **4,2%** en évolution annuelle.

Evolution de la demande d'emploi fin de mois de catégorie A (DEFM)

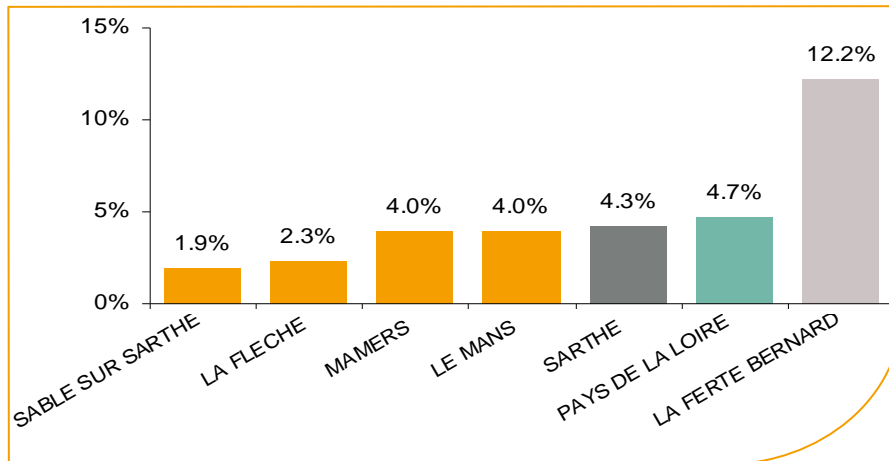
En décembre 2011, sur le bassin de La Ferté Bernard, la demande d'emploi de catégorie A se chiffre à **1 897** personnes. Elle est en hausse de **+2,5%** par rapport à novembre 2011.



Source : Pôle Emploi Persee

La demande d'emploi en fin de mois (DEFM)

Fin décembre 2011, le nombre de demandeurs d'emploi de catégorie A s'établit à **1 897** personnes, soit une progression annuelle de **+12,2%** comparativement à décembre 2010. Cette évolution est nettement moins favorable que celle affichée par le département de la Sarthe (**+4,3%**) et que celle affichée par la région Pays de la Loire (**+4,7%**).

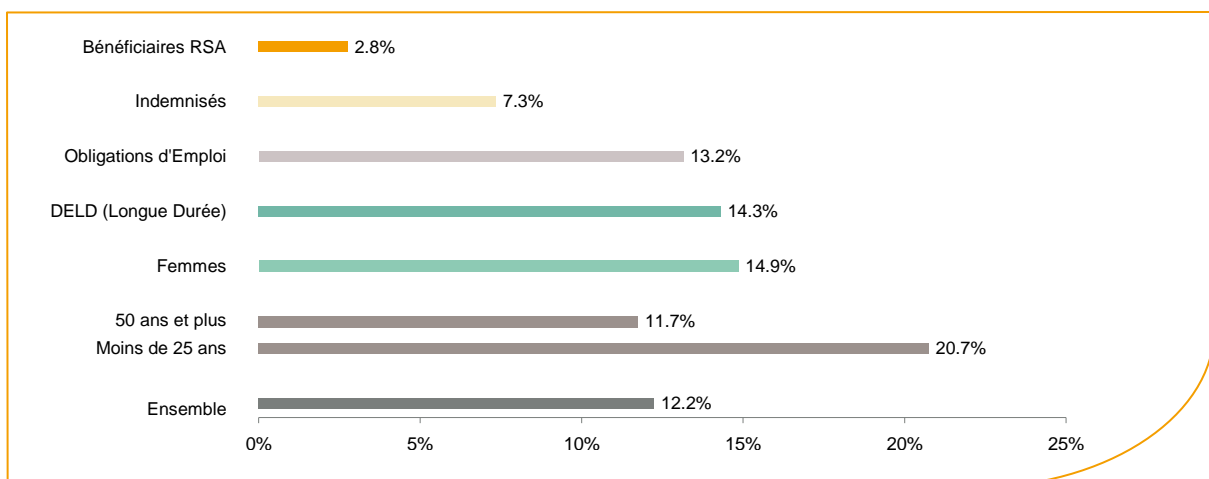


Source : Pôle Emploi Persee

Le bassin d'emploi de la Ferté Bernard affiche le taux d'évolution le plus haut de la demande d'emploi dans le département.

En ajoutant à la catégorie A, les demandeurs d'emploi recensés en catégorie B (**536**) et ceux en catégorie C (**977**), le nombre de demandeurs d'emploi se chiffre sur le territoire du bassin d'emploi de la Ferté Bernard à **3 410**. C'est une progression de **254** personnes par rapport à décembre 2010 (**+8%**).

Evolution de la DEFM de catégorie A par population



Source : Pôle Emploi Persee

Même si la progression moyenne de la demande d'emploi de catégorie A s'établit à **+12,2%** en décembre 2011, certaines catégories de population apparaissent plus fragilisées. C'est le cas des demandeurs d'emploi de moins de 25 ans. En un an, ce volume de demandeurs d'emploi a progressé de **20,7%**, passant de **347** à **419** personnes. Cette progression est nettement plus soutenue qu'au niveau départemental (**+1,9%**). Le volume des demandeurs d'emploi de longue durée a progressé aussi de **14,3%** par rapport à décembre 2010.

Les 15 métiers les plus recherchés par les demandeurs d'emploi

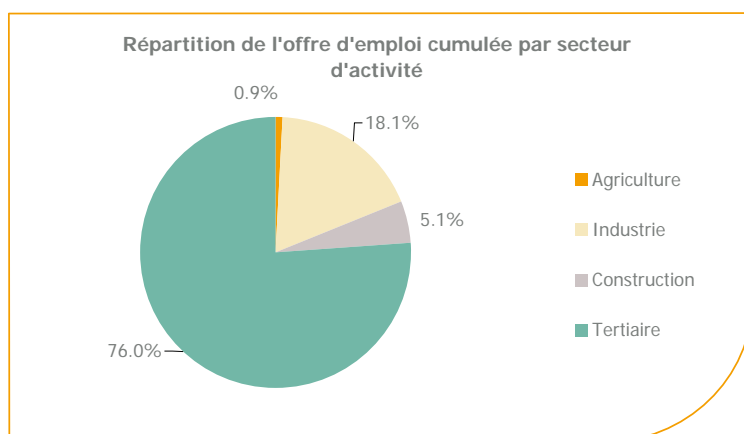
DEFM catégorie A	décembre 2011	Poids (métier / total des métiers)	Evolution annuelle
H3302 Opérations manuelles d'assemblage, tri ou emballage	132	7.0%	29.4%
N1103 Magasinage et préparation de commandes	77	4.1%	32.8%
K1304 Services domestiques	63	3.3%	-1.6%
K1303 Assistance auprès d'enfants	62	3.3%	6.9%
A1203 Entretien des espaces verts	53	2.8%	8.2%
K2204 Nettoyage de locaux	46	2.4%	-24.6%
K1302 Assistance auprès d'adultes	44	2.3%	91.3%
D1214 Vente en habillement et accessoires de la personne	40	2.1%	21.2%
N1105 Manutention manuelle de charges	40	2.1%	25.0%
D1507 Mise en rayon libre-service	38	2.0%	58.3%
M1607 Secrétariat	35	1.8%	0.0%
N4105 Conduite et livraison par tournées sur courte distance	34	1.8%	17.2%
M1602 Opérations administratives	32	1.7%	3.2%
D1505 Personnel de caisse	31	1.6%	6.9%
D1106 Vente en alimentation	29	1.5%	61.1%

Source : Pôle Emploi Persee

A fin décembre 2011, globalement les métiers les plus recherchés par les demandeurs d'emploi se trouvent dans le secteur « Services à la personne et à la collectivité » avec les métiers « Services domestiques » (63 demandeurs) et « Assistance auprès d'enfants » (62 demandeurs). Viennent ensuite ceux du secteur « Transport et logistique » avec les métiers « Magasinage et préparation de commandes » (77 demandeurs), « Manutention manuelle de charges » (40 demandeurs) et ceux du secteur « Commerce, vente et grande distribution » avec les métiers « Vente en habillement et accessoires de la personne » (40 demandeurs), « Mise en rayon libre-service » (38 demandeurs).

Les offres d'emploi enregistrées (OEE) par secteur d'activité et par contrat de travail

RÉPARTITION DE L'OFFRE D'EMPLOI PAR SECTEUR D'ACTIVITÉ



Secteurs	Cumul 12 mois	Evol. Annuelle Cumulée
Agriculture	18	-10.0%
Industrie	371	20.5%
Construction	104	-26.2%
Tertiaire	1 561	3.9%
TOTAL	2 054	4.2%

Source : Pôle Emploi Persee

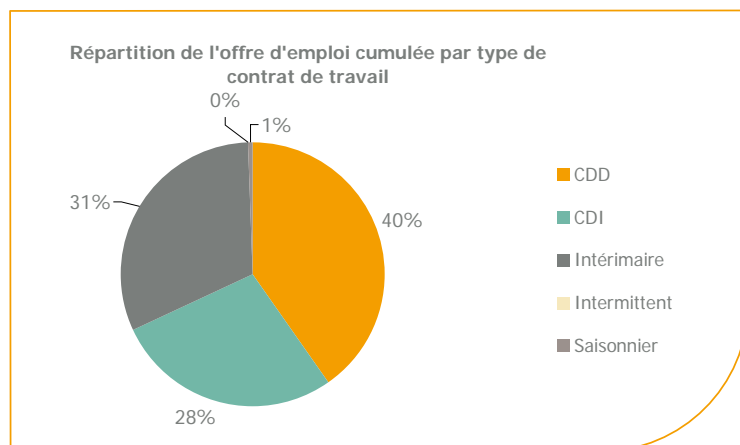
Sur un an, de janvier 2011 à décembre 2011, Pôle emploi a recueilli **2 054** offres d'emploi sur le territoire du bassin de la Ferté Bernard, soit **4,2%** de plus qu'au cours des douze mois précédents. **76%** de ces offres sont issues du tertiaire (**1 561** offres) et seulement **5,1%** viennent de la construction.

L'industrie représente **18,1%** et l'agriculture **0,9%**.

L'évolution des offres du secteur construction est en baisse sur le bassin de La Ferté Bernard de **-26,2%**.

A noter : les offres d'emploi intérimaire sont concentrées dans le tertiaire.

RÉPARTITION DE L'OFFRE D'EMPLOI PAR TYPE DE CONTRAT DE TRAVAIL



Contrats	Cumul 12 mois	Evol. Annuelle Cumulée
CDD	826	0.0%
CDI	574	2.1%
Intérimaire	642	12.8%
Intermittent	1	
Saisonnier	11	-21.4%
TOTAL	2 054	4.2%

Source : Pôle Emploi Persee

Au regard des types de contrat de travail, les offres d'emploi intérimaire ont la plus forte progression avec **+12,8%** en évolution annuelle. Les offres d'emploi de type contrat à durée indéterminée progressent de **+2,1%** alors que les offres d'emploi de type contrat à durée déterminée enregistrent une stabilité. Cette dernière typologie d'offres représente la part la plus importante des offres avec **40%**.

Les 15 métiers les plus recherchés par les employeurs

Offres d'Emploi Enregistrées	De janvier 2011 à décembre 2011	Poids (métier / total des métiers)	Evolution annuelle cumulée
H3302 Opérations manuelles d'assemblage, tri ou emballage	125	6.1%	86.6%
K2204 Nettoyage de locaux	74	3.6%	29.8%
N1105 Manutention manuelle de charges	67	3.3%	-20.2%
H2903 Conduite d'équipement d'usinage	63	3.1%	200.0%
H2102 Conduite d'équipement de production alimentaire	61	3.0%	-45.0%
I1203 Maintenance des bâtiments et des locaux	57	2.8%	-3.4%
N1103 Magasinage et préparation de commandes	54	2.6%	5.9%
H2909 Montage-assemblage mécanique	46	2.2%	411.1%
G1602 Personnel de cuisine	35	1.7%	75.0%
K1302 Assistance auprès d'adultes	33	1.6%	32.0%
D1401 Assistanat commercial	32	1.6%	39.1%
G1603 Personnel polyvalent en restauration	32	1.6%	-25.6%
I1304 Installation et maintenance d'équipements industriels et d'exploitation	31	1.5%	-6.1%
H2101 Abattage et découpe des viandes	30	1.5%	-43.4%
F1610 Pose et restauration de couvertures	28	1.4%	33.3%

Source : Pôle Emploi Persee

En cumul sur douze mois, les métiers les plus recherchés par les employeurs se trouvent en grande majorité dans ces trois secteurs :

- « Industrie » avec les métiers « Opérations manuelles d'assemblage, tri ou emballage » (**125** offres) et « Conduite d'équipement d'usinage » (**63** offres) ;
- « Transport et logistique » avec les métiers « Manutention manuelle de charges » (**67** offres) et « Magasinage et préparation de commandes » (**54** offres) ;
- « Services à la personne et à la collectivité » avec les métiers « Nettoyage de locaux » (**74** offres) et « Assistance auprès d'adultes » (**33** offres).

www.observatoire-emploi-paysdelaloire.fr

Le service Statistiques, Etudes et Evaluation est à votre disposition pour tout complément d'information
Contact : Statspd@pole-emploi.fr

Directeur de publication :
Gwénaél PROUTEAU
Directeur de la rédaction :
Hervé BONNET
Conception et réalisation :
Service Statistiques, Etudes et
Evaluation – Catherine MOULIN,
Brigitte VIGOUROUX.