



Le Marché du Travail : Synthèse

MAYENNE (Département)

Document Mensuel

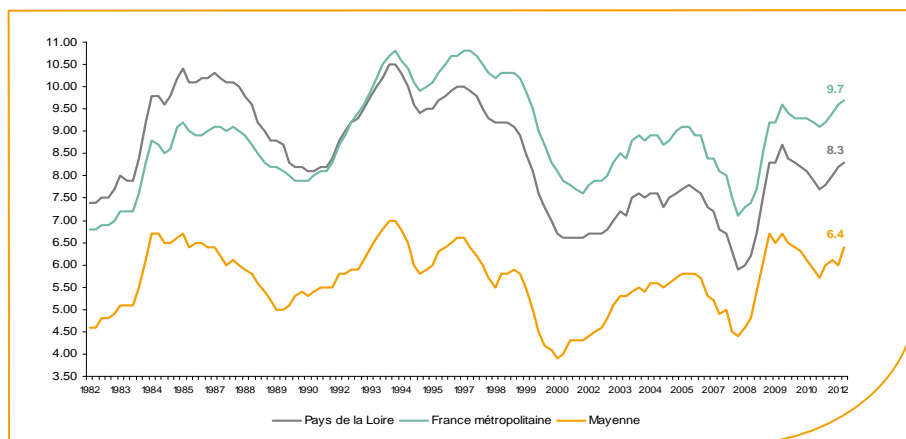
Situation au 30/11/2012



Libre de diffusion sous réserve de mention de la source « Pôle emploi Pays de la Loire »

Le taux de chômage

Au deuxième trimestre 2012, avec **6,4%** de la population active, le taux de chômage du département de la Mayenne affiche une valeur inférieure à celle enregistrée au niveau régional (**8,3%**) et national (**9,7%**). En un an, le taux de chômage a augmenté de **0,7 point** sur le département, soit une situation moins favorable que celle de la région des Pays de la Loire et de la France métropolitaine (**+0,6 point**).



Source : INSEE

Faits marquants :

L'évolution annuelle du nombre de demandeurs d'emploi de catégorie A est de **+17,5%** à fin novembre 2012.

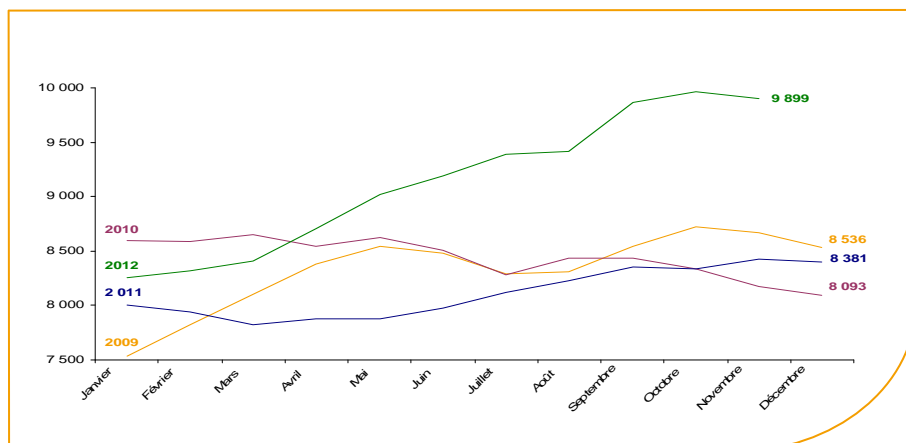
Les demandeurs d'emploi de 50 ans et plus, qui représentent **19,5%** des demandeurs d'emploi, sont plus affectés par cette situation (**+25,5%** de progression annuelle).

16 592 demandeurs d'emploi catégories (A, B et C) en données CVS sont comptabilisés à fin novembre sur le département de la Mayenne, soit **12,9%** de plus qu'en novembre 2011.

Au cours des douze derniers mois, Pôle emploi a recueilli **9 812** offres d'emploi sur le département soit une baisse de **14,3%** en évolution annuelle.

Evolution de la demande d'emploi fin de mois de catégorie A (CVS)

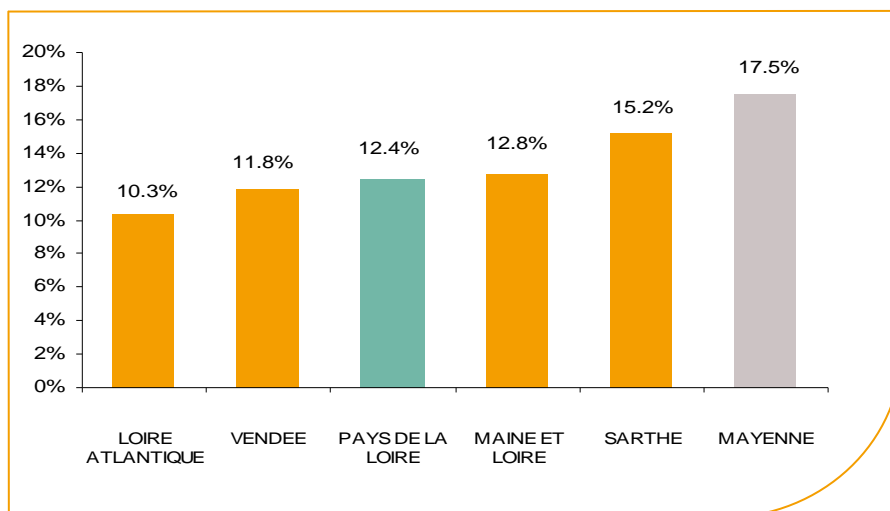
En novembre 2012, sur le département de la Mayenne, la demande d'emploi de catégorie A se chiffre à **9 899** personnes. Elle est en baisse de **0,7%** par rapport à octobre 2012.



Source : Direccte et Pôle Emploi

La demande d'emploi en fin de mois (CVS)

Fin novembre 2012, le nombre de demandeurs d'emploi de catégorie A affiche une évolution annuelle de **+17,5%** comparativement à novembre 2011. Cette évolution est nettement moins favorable que celle affichée par la région des Pays de la Loire (**+12,4%**).

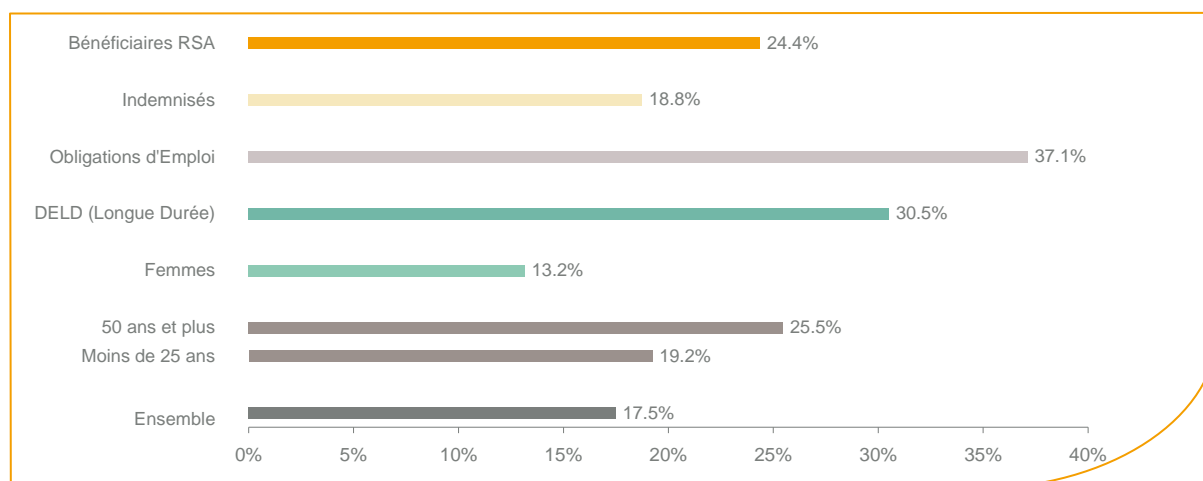


Source : Direccte et Pôle Emploi

Le département de la Mayenne affiche le taux d'évolution de la demande d'emploi le plus élevé de la région des Pays de la Loire.

En ajoutant à la catégorie A, les demandeurs d'emploi recensés en catégorie B et ceux en catégorie C, le nombre de demandeurs d'emploi se chiffre sur le département de la Mayenne à **16 592** en données CVS, soit une évolution de **+12,9%** par rapport à novembre 2011.

Evolution de la DEFM de catégorie A par population



Source : Pôle Emploi Persee

Même si l'évolution annuelle de la demande d'emploi de catégorie A est de **+17,5%** en novembre 2012, certaines catégories de population apparaissent plus fragilisées. C'est le cas des demandeurs en obligations d'emploi, des demandeurs d'emploi en longue durée et des demandeurs d'emploi de 50 ans et plus. En un an, leurs volumes ont respectivement progressé de **37,1%**, **30,5%** et **25,5%**. Tous les publics sont désormais fortement touchés, y compris les moins de 25 ans qui affichent une hausse de **+19,2%**.

Les 15 métiers les plus recherchés par les demandeurs d'emploi

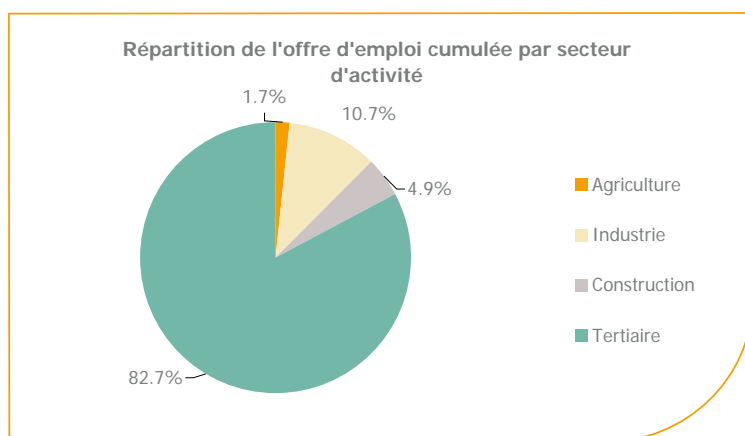
| DEFM catégorie A | novembre 2012 | Poids (métier / total des métiers) | Evolution annuelle |
|---|---------------|------------------------------------|--------------------|
| H3302 Opérations manuelles d'assemblage, tri ou emballage | 732 | 7.3% | 21.6% |
| K1303 Assistance auprès d'enfants | 404 | 4.0% | 24.3% |
| K2204 Nettoyage de locaux | 387 | 3.9% | -1.0% |
| K1304 Services domestiques | 322 | 3.2% | 23.8% |
| J1301 Personnel polyvalent des services hospitaliers | 233 | 2.3% | 11.5% |
| N1103 Magasinage et préparation de commandes | 229 | 2.3% | 26.5% |
| A1203 Entretien des espaces verts | 215 | 2.1% | 18.1% |
| D1214 Vente en habillement et accessoires de la personne | 199 | 2.0% | 11.2% |
| M1607 Secrétariat | 194 | 1.9% | -5.8% |
| N1105 Manutention manuelle de charges | 183 | 1.8% | 33.6% |
| D1507 Mise en rayon libre-service | 168 | 1.7% | 27.3% |
| G1602 Personnel de cuisine | 165 | 1.6% | 38.7% |
| M1602 Opérations administratives | 156 | 1.6% | 2.0% |
| H2102 Conduite d'équipement de production alimentaire | 152 | 1.5% | 29.9% |
| N4101 Conduite de transport de marchandises sur longue distance | 137 | 1.4% | 9.6% |

Source : Pôle Emploi Persee

A fin novembre 2012, les métiers les plus recherchés par les demandeurs d'emploi se trouvent dans le secteur « Services à la personne et à la collectivité » avec les métiers « Assistance auprès d'enfants » (404 demandeurs, +24,3%), « Nettoyage de locaux » (387 demandeurs, -1%) et « Services domestiques » (322 demandeurs, +23,8%). Ils se trouvent aussi dans le secteur « Industrie » avec les métiers « Opérations manuelles d'assemblage, tri ou emballage » (732 demandeurs, +21,6%) et « Conduite d'équipement de production alimentaire » (152 demandeurs, +29,9%). Vient ensuite le secteur « Transport et logistique » avec les métiers « Magasinage et préparation de commandes » (229 demandeurs, +26,5%) et « Manutention manuelle de charges » (183 demandeurs, +33,6%).

Les offres d'emploi enregistrées (OEE) par secteur d'activité et par contrat de travail

REPARTITION DE L'OFFRE D'EMPLOI PAR SECTEUR D'ACTIVITE



| Secteurs | Cumul 12 mois | Evol. Annuelle Cumulée |
|--------------|---------------|------------------------|
| Agriculture | 165 | -6.9% |
| Industrie | 1 049 | -20.6% |
| Construction | 480 | -12.1% |
| Tertiaire | 8 118 | -13.7% |
| TOTAL | 9 812 | -14.3% |

Source : Pôle Emploi Persee

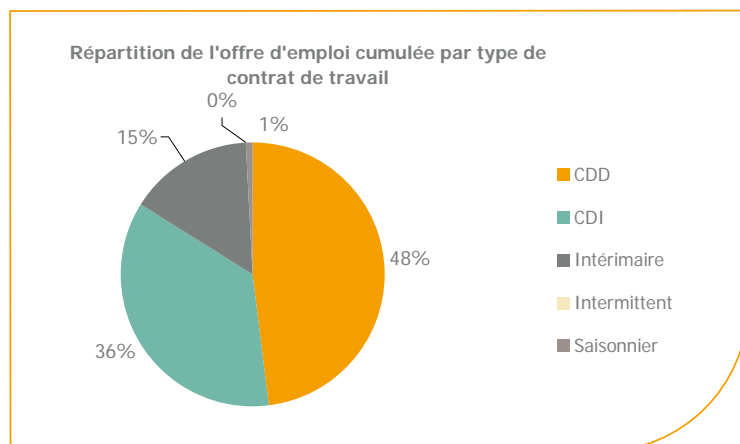
Sur un an, de décembre 2011 à novembre 2012, Pôle emploi a recueilli **9 812** offres d'emploi sur le département de la Mayenne soit **14,3%** de moins qu'au cours des douze mois précédents. **82,7%** de ces offres sont issues du tertiaire (**8 118** offres) et sont en baisse de **-13,7%**.

L'agriculture représente **1,7%** et la construction **4,9 %**.

Les offres dans l'industrie qui représentent **10,7%** sont en baisse de **-20,6%**.

A noter : les offres d'emploi intérimaire sont concentrées dans le tertiaire.

REPARTITION DE L'OFFRE D'EMPLOI PAR TYPE DE CONTRAT DE TRAVAIL



| Contrats | Cumul 12 mois | Evol. Annuelle Cumulée |
|--------------|---------------|------------------------|
| CDD | 4 715 | -14.0% |
| CDI | 3 506 | -9.2% |
| Intérimaire | 1 513 | -25.8% |
| Intermittent | 4 | 100.0% |
| Saisonnier | 74 | 4.2% |
| TOTAL | 9 812 | -14.3% |

Source : Pôle Emploi Persee

Au regard des types de contrat de travail, la baisse est plus prononcée du côté des offres d'emploi intérimaire avec **-25,8%**. Les offres d'emploi de type contrat à durée indéterminée et à durée déterminée enregistrent également une baisse en évolution annuelle de **-9,2%** et **-14%**. Cette dernière typologie d'offres représente la plus importante part des offres avec **48%**.

Les 15 métiers les plus recherchés par les employeurs

| Offres d'Emploi Enregistrées | De décembre 2011 à novembre 2012 | Poids (métier / total des métiers) | Evolution annuelle cumulée |
|---|----------------------------------|------------------------------------|----------------------------|
| D1408 Téléconseil et télévente | 519 | 5.3% | -29.1% |
| N4101 Conduite de transport de marchandises sur longue distance | 286 | 2.9% | -22.3% |
| N1103 Magasinage et préparation de commandes | 250 | 2.5% | -7.4% |
| K2204 Nettoyage de locaux | 236 | 2.4% | -19.2% |
| G1602 Personnel de cuisine | 205 | 2.1% | -24.1% |
| E1304 Façonnage et routage | 193 | 2.0% | 6333.3% |
| G1803 Service en restauration | 185 | 1.9% | -10.6% |
| K2104 Éducation et surveillance au sein d'établissements d'enseignement | 185 | 1.9% | -27.2% |
| G1603 Personnel polyvalent en restauration | 180 | 1.8% | 83.7% |
| F1704 Préparation du gros oeuvre et des travaux publics | 151 | 1.5% | 128.8% |
| M1203 Comptabilité | 148 | 1.5% | -8.1% |
| K1303 Assistance auprès d'enfants | 140 | 1.4% | -18.1% |
| D1401 Assistanat commercial | 136 | 1.4% | -17.1% |
| D1214 Vente en habillement et accessoires de la personne | 133 | 1.4% | -13.1% |
| H2102 Conduite d'équipement de production alimentaire | 127 | 1.3% | 15.5% |

Source : Pôle Emploi Persee

En cumul sur douze mois, les métiers les plus recherchés par les employeurs se trouvent en grande majorité dans ces trois secteurs :

- « Commerce, vente et grande distribution » avec les métiers « Téléconseil et télévente » (**519** offres), « Assistanat commercial » (**136** offres) et « Vente en habillement et accessoires de la personne » (**133** offres) ;
- « Hôtellerie-restauration, tourisme, loisirs et animation » avec les métiers « Personnel de cuisine » (**205** offres), « Service en restauration » (**185** offres) et « Personnel polyvalent en restauration » (**180** offres) ;
- « Services à la personne et à la collectivité » avec les métiers « Nettoyage de locaux » (**236** offres), « Éducation et surveillance au sein d'établissements d'enseignement » (**185** offres) et « Assistance auprès d'enfants » (**140** offres).

www.observatoire-emploi-paysdelaloire.fr

Le service Statistiques, Etudes et Evaluation est à votre disposition pour tout complément d'information
Contact : StatsPDL@pole-emploi.fr

Directeur de publication :
Gwenaël PROUTEAU
Directeur de la rédaction :
Hervé BONNET
Conception et réalisation :
Service Statistiques, Etudes et
Evaluation – Catherine MOULIN,
Brigitte VIGOUROUX.