



# DONNEES REPERES

## COMMUNAUTES DE COMMUNES

### SITUATION AU 31 DECEMBRE 2015

MARS 2016



pôle emploi

Libre de diffusion sous réserve de mention de la source « Pôle emploi Pays de la Loire »

## LES CHIFFRES CLES

## CC de la Région de Doué la Fontaine

DEFM  
Cat A      Evolution  
annuelle

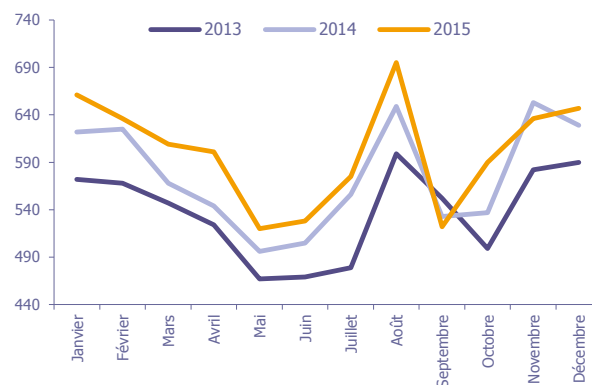
|                                     |                |             |
|-------------------------------------|----------------|-------------|
| CC de la Région de Doué la Fontaine | <b>647</b>     | <b>2,5%</b> |
| Dépt 49                             | <b>41 970</b>  | <b>2,4%</b> |
| Pays de la Loire                    | <b>181 327</b> | <b>1,3%</b> |
| Poids de la CC/dpt                  | <b>1,5%</b>    |             |



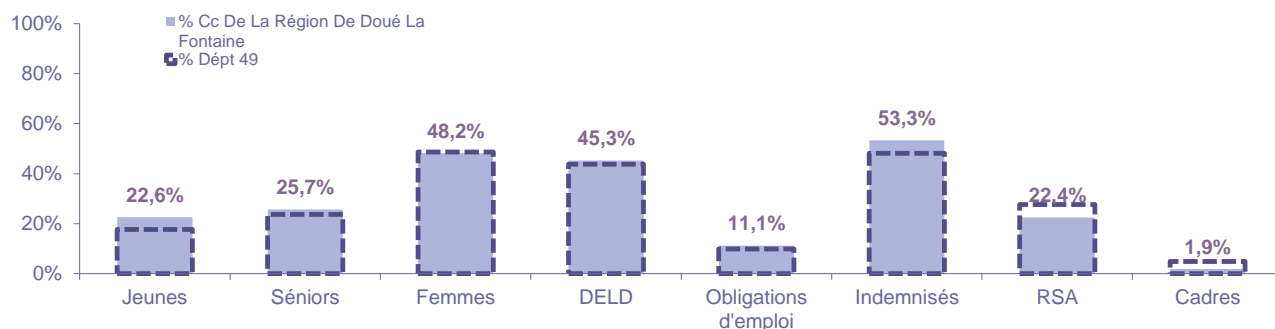
|               |              |              |
|---------------|--------------|--------------|
| Volume        | <b>335</b>   | <b>312</b>   |
| Poids         | <b>51,8%</b> | <b>48,2%</b> |
| Evo. annuelle | <b>0,9%</b>  | <b>4,3%</b>  |

## EVOLUTION DE LA DEMANDE D'EMPLOI (Catégorie A)

|               | DEFM<br>Cat A | Poids         | Evolution<br>annuelle |
|---------------|---------------|---------------|-----------------------|
| <b>Hommes</b> | <b>335</b>    | <b>51,8%</b>  | <b>0,9%</b>           |
| - 25 ans      | 83            | 12,8%         | 20,3%                 |
| 25-49 ans     | 169           | 26,1%         | -6,6%                 |
| 50 ans et +   | 83            | 12,8%         | 1,2%                  |
| <b>Femmes</b> | <b>312</b>    | <b>48,2%</b>  | <b>4,3%</b>           |
| - 25 ans      | 63            | 9,7%          | 8,6%                  |
| 25-49 ans     | 166           | 25,7%         | -0,6%                 |
| 50 ans et +   | 83            | 12,8%         | 12,2%                 |
| - 25 ans      | <b>146</b>    | <b>22,6%</b>  | <b>15,0%</b>          |
| 25-49 ans     | <b>335</b>    | <b>51,8%</b>  | <b>-3,7%</b>          |
| 50 ans et +   | <b>166</b>    | <b>25,7%</b>  | <b>6,4%</b>           |
| <b>TOTAL</b>  | <b>647</b>    | <b>100,0%</b> | <b>2,5%</b>           |



## REPARTITION DE LA DEMANDE D'EMPLOI PAR PUBLICS (Catégorie A)



## Evolution annuelle

|                                     |       |      |      |      |       |      |       |        |
|-------------------------------------|-------|------|------|------|-------|------|-------|--------|
| CC de la Région de Doué la Fontaine | 15,0% | 6,4% | 4,3% | 3,2% | -5,3% | 7,5% | 1,4%  | -50,0% |
| Dépt 49                             | -3,4% | 6,8% | 3,6% | 8,4% | -3,3% | 5,0% | 11,2% | 6,4%   |

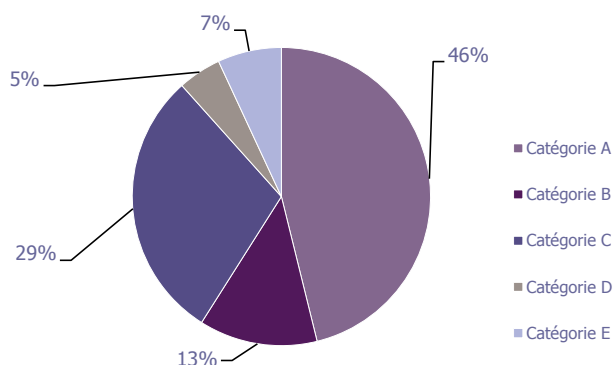
# LA DEMANDE D'EMPLOI

## 31 DECEMBRE 2015 (DONNEES BRUTES)

CC de la Région de Doué la Fontaine

### LES CATEGORIES DE DEMANDEURS D'EMPLOI

|              | DEFM décembre 2015 | Poids         | Evolution annuelle |
|--------------|--------------------|---------------|--------------------|
| Catégorie A  | 647                | 46,1%         | 2,5%               |
| Catégorie B  | 180                | 12,8%         | 1,1%               |
| Catégorie C  | 412                | 29,4%         | 14,1%              |
| Catégorie D  | 66                 | 4,7%          | 6,5%               |
| Catégorie E  | 97                 | 6,9%          | 42,6%              |
| <b>TOTAL</b> | <b>1 402</b>       | <b>100,0%</b> | <b>7,8%</b>        |



### LES 15 METIERS LES PLUS RECHERCHES PAR LES DE (Catégorie A)

|   | Hommes | Femmes | Total | Poids (métier / total des métiers) |
|---|--------|--------|-------|------------------------------------|
| A1402 Aide agricole de production légumière ou végétale   | 17     | 19     | 36    | 5,6%                               |
| A1401 Aide agricole de production fruitière ou viticole   | 16     | 19     | 35    | 5,4%                               |
| K1303 Assistance auprès d'enfants                         | NC     | NC     | 24    | 3,7%                               |
| A1405 Arboriculture et viticulture                        | 13     | 8      | 21    | 3,2%                               |
| A1414 Horticulture et maraîchage                          | 12     | 9      | 21    | 3,2%                               |
| H3302 Opérations manuelles d'assemblage, tri ou emballage | 8      | 13     | 21    | 3,2%                               |
| M1607 Secrétariat   | NC     | NC     | 16    | 2,5%                               |
| A1203 Entretien des espaces verts                         | NC     | NC     | 15    | 2,3%                               |
| K1304 Services domestiques                                | NC     | NC     | 15    | 2,3%                               |
| D1507 Mise en rayon libre-service                         | 6      | 8      | 14    | 2,2%                               |
| K2204 Nettoyage de locaux                                 | NC     | NC     | 14    | 2,2%                               |
| N1103 Magasinage et préparation de commandes              | 9      | 5      | 14    | 2,2%                               |
| D1401 Assistanat commercial                               | NC     | NC     | 13    | 2,0%                               |
| J1301 Personnel polyvalent des services hospitaliers      | NC     | NC     | 12    | 1,9%                               |
| N1105 Manutention manuelle de charges                     | NC     | NC     | 12    | 1,9%                               |

NC : données non communiquées en raison du secret statistique (&lt; à 5)

### DEMANDES D'EMPLOI ENTREES ET SORTIES (Catégorie A)

|                           | Demandes enregistrées |             |      | Demandes sorties |             |      |                            |
|---------------------------|-----------------------|-------------|------|------------------|-------------|------|----------------------------|
|                           | Cumul 12 mois         | Evol. Ann.  | Cum. | Cumul 12 mois    | Evol. Ann.  | Cum. |                            |
| <b>dont :</b>             | <b>1 048</b>          | <b>6,4%</b> |      | <b>960</b>       | <b>7,7%</b> |      | <b>dont :</b>              |
| licenciements économiques | 17                    | -10,5%      |      | 422              | 14,1%       |      | absences au contrôle       |
| autres licenciements      | 78                    | 2,6%        |      | 202              | -1,9%       |      | reprises emploi signalées  |
| démissions                | 31                    | -6,1%       |      | 99               | 39,4%       |      | entrées en stage formation |
| fin de CDD                | 290                   | 3,2%        |      | 104              | -14,8%      |      | arrêts de recherche        |
| fin de mission d'intérim  | 31                    | -32,6%      |      | 61               | -11,6%      |      | radiations administratives |
| premières entrées         | 53                    |             |      | 72               | 35,8%       |      | autres cas                 |
| reprises d'activité       | 138                   | 51,6%       |      |                  |             |      |                            |
| autres cas                | 410                   | 7,7%        |      |                  |             |      |                            |

# LES OFFRES D'EMPLOI

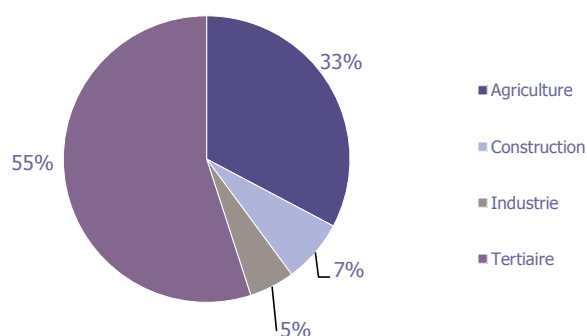
## 31 DECEMBRE 2015 (DONNEES BRUTES)

### CC de la Région de Doué la Fontaine

### LES CHIFFRES CLES

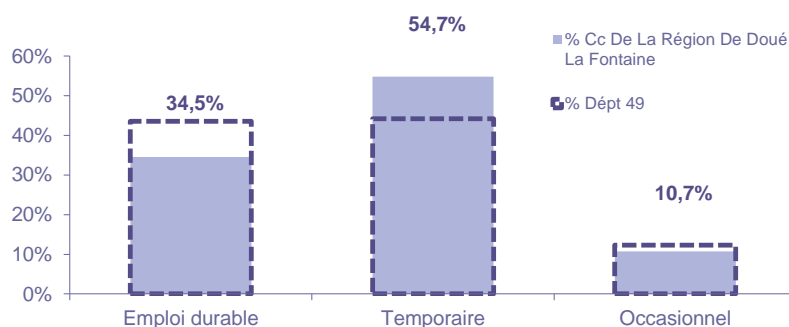
|   | Nombre | Evolution annuelle | Cumul 12 mois | Evolution annuelle cumulée |
|---|--------|--------------------|---------------|----------------------------|
| OEE Cc De La Région De Doué La Fontaine | 21     | 110,0% ↗           | 391           | -0,3% ↘                    |
| OEE Dépt 49                             | 2 243  | 23,9% ↗            | 31 629        | 6,1% ↗                     |
| OEE Pays de la Loire                    | 10 942 | 15,8% ↗            | 161 277       | 7,5% ↗                     |
| Poids de la CC dans le dépt             | 0,9%   |                    | 1,2%          |                            |

### REPARTITION DE L'OFFRE D'EMPLOI PAR SECTEUR D'ACTIVITE



| OEE          | décembre 2015 | Cumul 12 mois | Evol. Annuelle Cumulée |
|--------------|---------------|---------------|------------------------|
| Agriculture  | 3             | 128           | 21,9%                  |
| Construction |               | 28            | 64,7%                  |
| Industrie    | 4             | 20            | 33,3%                  |
| Tertiaire    | 14            | 215           | -15,7%                 |
| <b>TOTAL</b> | <b>21</b>     | <b>391</b>    | <b>-0,3%</b>           |

### REPARTITION DE L'OFFRE D'EMPLOI PAR TYPE D'OFFRE



#### Evolution annuelle cumulée - décembre 2015

| OEE         | Cc De La Région De Doué La Fontaine | Dépt 49 |
|-------------|-------------------------------------|---------|
| Durable     | 16,4%                               | 4,9%    |
| Temporaire  | -3,6%                               | -6,4%   |
| Occasionnel | -22,2%                              | 11,0%   |

Source : Pôle emploi - Persee

**Emploi durable** : Offres d'emploi enregistrées à Pôle emploi, correspondants à des contrats d'une durée supérieure à 6 mois.

**Emploi temporaire** : Offres d'emploi enregistrées à Pôle emploi, correspondants à des contrats d'une durée comprise entre 1 et 6 mois.

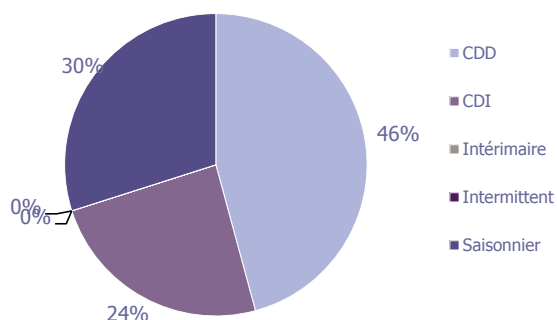
**Emploi occasionnel** : Offres d'emploi enregistrées à Pôle emploi, correspondants à des contrats d'une durée inférieure à un mois.

# LES OFFRES D'EMPLOI

## 31 DECEMBRE 2015 (DONNEES BRUTES)

CC de la Région de Doué la Fontaine

### REPARTITION DE L'OFFRE D'EMPLOI PAR TYPE DE CONTRAT DE TRAVAIL



|              | décembre 2015 | Cumul 12 mois | Evol. Annuelle Cumulée |
|--------------|---------------|---------------|------------------------|
| CDD          | 13            | 179           | -14,8%                 |
| CDI          | 7             | 95            | 30,1%                  |
| Intérimaire  |               |               | -100,0%                |
| Intermittent |               |               |                        |
| Saisonnier   | 1             | 117           | 10,4%                  |
| <b>TOTAL</b> | <b>21</b>     | <b>391</b>    | <b>-0,3%</b>           |

### LES 15 METIERS LES PLUS RECHERCHES PAR LES EMPLOYEURS

| Offres d'Emploi Enregistrées                            | De janvier 2015 à décembre 2015 | Poids (métier / total des métiers) |
|---|---------------------------------|------------------------------------|
| A1401 Aide agricole de production fruitière ou viticole | 108                             | 27,6%                              |
| J1501 Soins d'hygiène, de confort du patient            | 21                              | 5,4%                               |
| J1506 Soins infirmiers généralistes                     | 20                              | 5,1%                               |
| G1602 Personnel de cuisine                              | 15                              | 3,8%                               |
| G1803 Service en restauration                           | 15                              | 3,8%                               |
| A1405 Arboriculture et viticulture                      | 14                              | 3,6%                               |
| D1401 Assistanat commercial                             | 14                              | 3,6%                               |
| J1301 Personnel polyvalent des services hospitaliers    | 10                              | 2,6%                               |
| D1507 Mise en rayon libre-service                       | 8                               | 2,0%                               |
| J1404 Kinésithérapie                                    | 8                               | 2,0%                               |
| K2204 Nettoyage de locaux                               | 7                               | 1,8%                               |
| F1701 Construction en béton                             | 6                               | 1,5%                               |
| J1307 Préparation en pharmacie                          | 5                               | 1,3%                               |
| M1601 Accueil et renseignements                         | 5                               | 1,3%                               |
| M1602 Opérations administratives                        | 5                               | 1,3%                               |

Directeur de publication :  
 Alain MAUNY  
 Directeur de la rédaction :  
 Josette BARREAUD  
 Conception et réalisation :  
 Service Statistiques, Etudes et Evaluation  
 Catherine DORNIC, Brigitte VIGOUROUX.

Source : Pôle emploi - Persee

Contact : statsPDL@pole-emploi.fr

[www.observatoire-emploi-paysdelaloire.fr](http://www.observatoire-emploi-paysdelaloire.fr)