



Pays de la Loire

# PARAMÈTRES UTILIS RÉGIONAUX



NOVEMBRE 2015 |

N°22



**PÔLE EMPLOI  
PAYS DE  
LA LOIRE**

**LA DEMANDE  
D'EMPLOI**

**L'EMPLOI**

**LES AIDES DE  
PÔLE EMPLOI**

## LA DEMANDE D'EMPLOI

- P.4** Evolution du taux de chômage régional et national
- P.4** Taux de chômage par département et zone d'emploi
- P.5** Demandeurs d'emploi en fin de mois (DEFM) : catégorie, évolution, typologie
- P.8** Demande d'emploi enregistrée (DEE) sur 12 mois par motif
- P.8** Demande d'emploi sortie (DES) sur 12 mois par motif
- P.9** Indemnisation selon le régime
- P.9** Montant des allocations versées par régime

## L'EMPLOI

- P.10** Evolution du nombre d'intérimaires
- P.11** Evolution des offres d'emploi enregistrées (OEE)
- P.12** Les 10 métiers les plus recherchés par les employeurs
- P.13** Les 10 métiers en offres durables les plus recherchés par les employeurs

## LES AIDES DE PÔLE EMPLOI

- P.14** Aides à la mobilité
- P.16** Aides au développement des compétences

## PÔLE EMPLOI PAYS DE LA LOIRE

- P.18** Le réseau à votre service



MÉTÉO DES MÉTIERS,  
PORTRAITS SECTORIELS,  
CHIFFRES CLÉS ...

# L'OBSERVATOIRE RÉGIONAL DE L'EMPLOI

[WWW.OBSERVATOIRE-EMPLOI-PAYSDELA LOIRE.FR](http://WWW.OBSERVATOIRE-EMPLOI-PAYSDELA LOIRE.FR)

**TOUT POUR COMPRENDRE L'ENVIRONNEMENT  
ÉCONOMIQUE DES PAYS DE LA LOIRE**

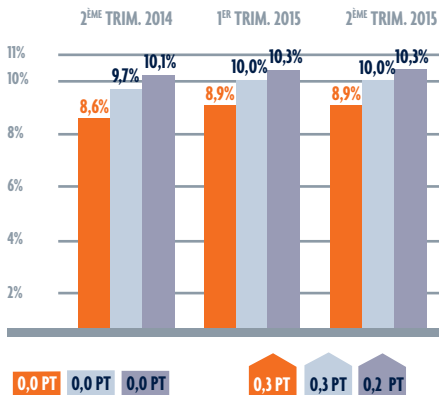
## ÉVOLUTION DU TAUX DE CHÔMAGE RÉGIONAL ET NATIONAL

2<sup>ÈME</sup> TRIMESTRE 2015

**PAYS DE LA LOIRE**

FRANCE MÉTROPOLITAINE

FRANCE ENTIÈRE



ÉVOLUTION TRIMESTRIELLE

ÉVOLUTION ANNUELLE

En moyenne trimestrielle (données CVS)  
Estimations provisoires au 2<sup>ÈME</sup> trimestre 2015  
Source : Insee - Taux de chômage localisés

## TAUX DE CHÔMAGE PAR DÉPARTEMENT ET ZONE D'EMPLOI

2<sup>ÈME</sup> TRIMESTRE 2015

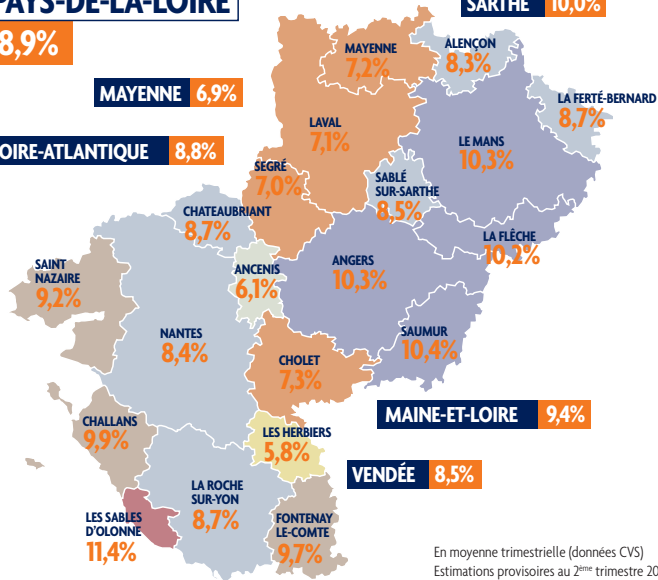
**PAYS-DE-LA-LOIRE**

8,9%

**MAYENNE** 6,9%

**LOIRE-ATLANTIQUE** 8,8%

**SARTHE** 10,0%



En moyenne trimestrielle (données CVS)  
Estimations provisoires au 2<sup>ÈME</sup> trimestre 2015  
Source : Insee - Taux de chômage localisés

# DEMANDEURS D'EMPLOI EN FIN DE MOIS (DEFM) PAR CATÉGORIE

DONNÉES BRUTES

SEPTEMBRE 2015	DEFM	POIDS	ÉVOL. ANNUELLE	ÉVOL. FRANCE MÉTROPOLITAINE
<b>DEFM ABC</b>	<b>317 771</b>	<b>100%</b>	<b>6,9%</b> ↗	<b>5,8%</b> ↗
<b>DONT CAT.A</b>	<b>177 954</b>	<b>56,0%</b>	<b>3,3%</b> ↗	<b>2,9%</b> ↗
<b>DONT CAT.B</b>	<b>48 111</b>	<b>15,1%</b>	<b>5,3%</b> ↗	<b>6,6%</b> ↗
<b>DONT CAT.C</b>	<b>91 706</b>	<b>28,9%</b>	<b>15,5%</b> ↗	<b>14,8%</b> ↗

## CATÉGORIE A

Personnes sans emploi, immédiatement disponibles, tenues d'accomplir des actes positifs de recherche d'emploi sans aucune activité réduite (Catégories 1, 2, 3 sans activité réduite).

## CATÉGORIE B

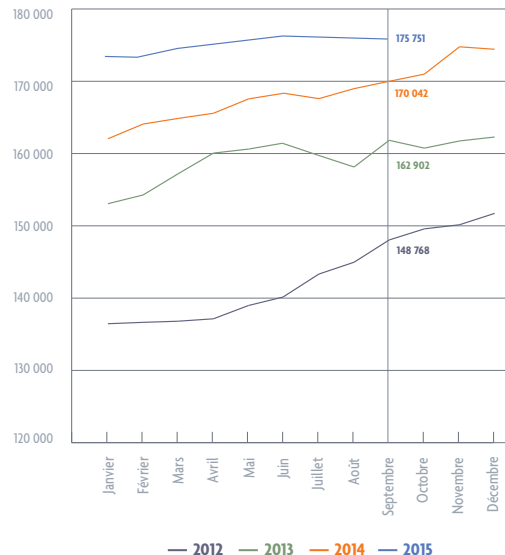
Personnes sans emploi, immédiatement disponibles, tenues d'accomplir des actes positifs de recherche d'emploi avec une activité réduite de courte durée [78 heures ou moins] (Catégories 1, 2, 3 avec activité réduite).

## CATÉGORIE C

Personnes sans emploi, immédiatement disponibles, tenues d'accomplir des actes positifs de recherche d'emploi avec une activité réduite de moyenne ou longue durée [plus de 78 heures] (Catégories 6, 7, 8).

## ÉVOLUTION DES DEMANDEURS D'EMPLOI EN FIN DE MOIS CATÉGORIE A

DONNÉES CVS



## DEFM CATÉGORIE A TYPOLOGIE DE DEMANDEURS D'EMPLOI

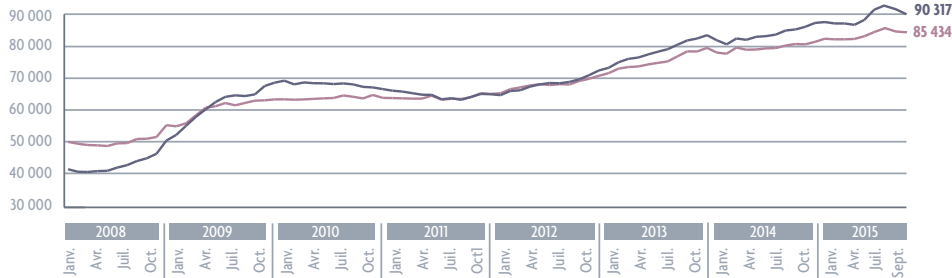
DONNÉES BRUTES

	SEPT. 2015	POIDS	ÉVOL. ANNUELLE
<b>DEFM</b>	<b>177 954</b>	<b>100%</b>	<b>3,3%</b> ↗
<b>DONT HOMMES</b>	<b>90 121</b>	<b>50,6%</b>	<b>3,0%</b> ↗
<b>DONT FEMMES</b>	<b>87 833</b>	<b>49,4%</b>	<b>3,7%</b> ↗
<b>DONT MOINS DE 25 ANS</b>	<b>34 294</b>	<b>19,3%</b>	<b>-1,2%</b> ↘
<b>DONT 25 À 49 ANS</b>	<b>103 256</b>	<b>58,0%</b>	<b>2,9%</b> ↗
<b>DONT 50 ANS ET PLUS</b>	<b>40 404</b>	<b>22,7%</b>	<b>8,7%</b> ↗
<b>DONT DELD DEMANDE D'EMPLOI DE LONGUE DURÉE</b>	<b>69 605</b>	<b>39,1%</b>	<b>10,5%</b> ↗
<b>DONT OBLIGATIONS D'EMPLOI</b>	<b>20 691</b>	<b>11,6%</b>	<b>6,3%</b> ↗
<b>DONT BÉNÉFICIAIRE DU RSA REVENU DE SOLIDARITÉ ACTIVE</b>	<b>41 363</b>	<b>23,2%</b>	<b>9,6%</b> ↗

## ÉVOLUTION DES DEFM CATÉGORIE A SELON LE SEXE

DONNÉES CVS

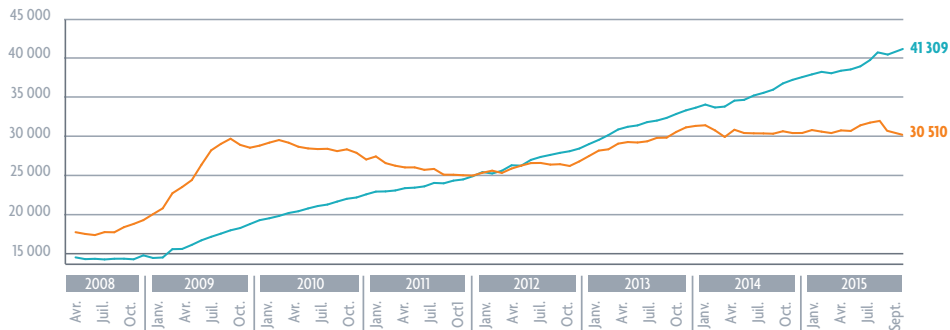
— Femme  
— Homme



## ÉVOLUTION DES DEFM CATÉGORIE A SELON L'ÂGE

DONNÉES CVS

— Plus de 50 ans  
— Moins de 25 ans



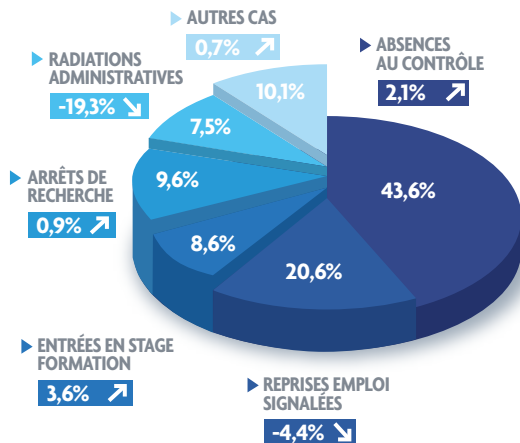
## DEMANDE D'EMPLOI ENREGISTRÉE (DEE) SUR 12 MOIS PAR MOTIF

DONNÉES BRUTES  
SEPTEMBRE 2015

MOTIF D'INSCRIPTION À PÔLE EMPLOI	DEE CUMULÉES SUR 12 MOIS	POIDS	ÉVOLUTION ANNUELLE CUMULÉE
<b>TOTAL DEE</b>	<b>320 274</b>	<b>100,0%</b>	<b>-1,1%</b> ↘
DONT LICENCIEMENTS ÉCONOMIQUES	3 112	1,0%	-6,3% ↘
DONT AUTRES LICENCIEMENTS	20 806	6,5%	-6,2% ↘
DONT DÉMISSIONS	8 664	2,7%	-7,0% ↘
DONT FINS DE CDD	79 001	24,7%	-4,7% ↘
DONT FINS DE MISSION INTÉRIM	21 434	6,7%	-0,7% ↘
DONT PREMIÈRES ENTRÉES	18 878	5,9%	-4,1% ↘
DONT REPRISSE ACTIVITÉS	29 237	9,1%	1,6% ↗
DONT AUTRES CAS	139 142	43,4%	2,2% ↗

## DEMANDE D'EMPLOI SORTIE (DES) SUR 12 MOIS PAR MOTIF

DONNÉES BRUTES  
SEPTEMBRE 2015

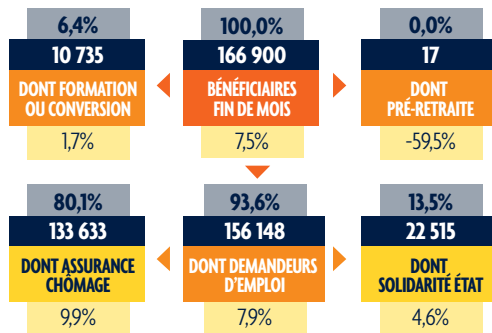




# INDEMNISATION SELON LE RÉGIME TOUTES CATÉGORIES

SEPTEMBRE 2015

Evolution annuelle



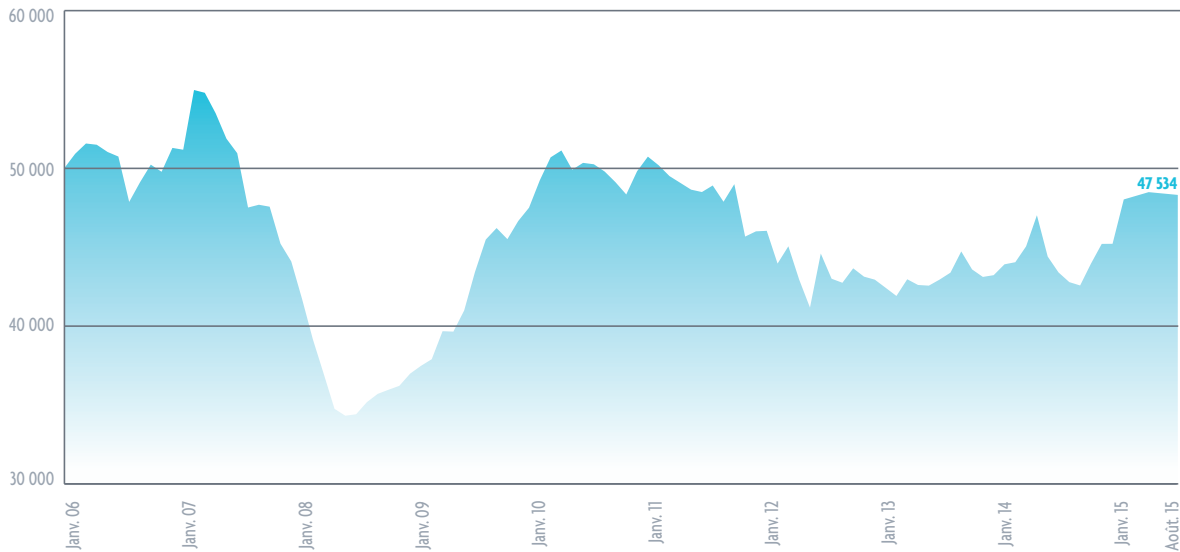
## MONTANT DES ALLOCATIONS VERSÉES PAR RÉGIME

MONTANTS VERSÉS	TOTAL ALLOCATIONS	ALLOCATIONS RAC	ALLOCATIONS ETAT
3 <sup>e</sup> TRIMESTRE 2015	452 647 551 €	415 058 007 €	37 589 343 €
EVOLUTION ANNUELLE	2,0%	2,7%	-5,4%
CUMUL DE JANVIER À SEPTEMBRE 2015	1 401 385 621 €	1 285 019 616 €	116 366 005 €
EVOLUTION ANNUELLE CUMULÉE	1,6%	2,2%	-5,1%
ANNÉE GLISSANTE À SEPTEMBRE 2015	1 869 860 748 €	1 711 036 468 €	158 824 280 €
EVOLUTION ANNUELLE CUMULÉE	1,2%	1,7%	-3,1%

LA DEMANDE  
D'EMPLOI

# ÉVOLUTION DU NOMBRE D'INTÉRIMAIRES

DONNÉES CVS



# ÉVOLUTION DES OFFRES D'EMPLOI ENREGISTRÉES (OEE)

DONNÉES BRUTES

	OFFRES D'EMPLOI ENREGISTRÉES (OEE)	DONT DURABLES	DONT TEMPORAIRES	DONT OCCASIONNELLES
<b>SEPTEMBRE 2015</b>	<b>15 455</b>	<b>8 149</b>	<b>5 771</b>	<b>1 535</b>
EVOLUTION ANNUELLE	10,9% ↗	16,6% ↗	8,5% ↗	-6,1% ↘
RÉPARTITION	100%	53%	37%	10%
<b>ANNÉE GLISSANTE À SEPT. 2015</b>	<b>155 364</b>	<b>73 069</b>	<b>64 309</b>	<b>17 986</b>
EVOLUTION ANNUELLE CUMULÉE	1,8% ↗	9,6% ↗	-0,5% ↘	-15,4% ↘
RÉPARTITION	100%	47%	41%	12%

# LES 10 MÉTIERS LES PLUS RECHERCHÉS PAR LES EMPLOYEURS

DONNÉES BRUTES - SEPTEMBRE 2015 (12 MOIS GLISSANTS)

ROME	OEE*	DONT CDI	DONT CDD	DONT INTÉRIM	DONT TEMPS PLEIN	POIDS MÉTIER/ ENS. MÉTIERS
KT303 ASSISTANCE AUPRÈS D'ENFANTS	5 211	63%	37%	0%	4%	3,4%
G1602 PERSONNEL DE CUISINE	4 460	41%	37%	4%	85%	2,9%
G1803 SERVICE EN RESTAURATION	3 969	35%	40%	3%	66%	2,6%
K2204 NETTOYAGE DE LOCAUX	3 750	27%	61%	5%	23%	2,4%
KT304 SERVICES DOMESTIQUES	3 051	59%	38%	0%	3%	2,0%
N1103 MAGASINAGE ET PRÉPARATION DE COMMANDES	2 985	14%	43%	39%	73%	1,9%
A1401 AIDE AGRICOLE DE PRODUCTION FRUITIÈRE OU VITICOLE	2 779	0%	5%	0%	98%	1,8%
A1402 AIDE AGRICOLE DE PRODUCTION LÉGUMIÈRE OU VÉGÉTALE	2 770	0%	17%	0%	97%	1,8%
N4101 CONDUITE DE TRANSPORT DE MARCHANDISES SUR LONGUE DISTANCE	2 761	32%	30%	36%	98%	1,8%
K2107 ENSEIGNEMENT GÉNÉRAL DU SECOND DEGRÉ	2 583	3%	97%	0%	1%	1,7%

\* OEE : Offres d'Emploi Enregistrées

# LES 10 MÉTIERS EN OFFRES DURABLES LES PLUS RECHERCHÉS PAR LES EMPLOYEURS

DONNÉES BRUTES - SEPTEMBRE 2015 (12 MOIS GLISSANTS)

ROME	OEE*	DONT CDI	DONT CDD	DONT INTÉRIM	DONT TEMPS PLEIN	POIDS MÉTIER / ENS. MÉTIERS
KI303 ASSISTANCE AUPRÈS D'ENFANTS	4 543	73%	27%	0%	3%	6,2%
G1602 PERSONNEL DE CUISINE	2 328	78%	17%	0%	87%	3,2%
D1403 RELATION COMMERCIALE AUPRÈS DE PARTICULIERS	2 189	98%	2%	0%	96%	3,0%
KI304 SERVICES DOMESTIQUES	2 068	88%	11%	0%	3%	2,8%
G1803 SERVICE EN RESTAURATION	1 964	70%	25%	0%	69%	2,7%
D1407 RELATION TECHNICO-COMMERCIALE	1 852	97%	3%	0%	100%	2,5%
KI302 ASSISTANCE AUPRÈS D'ADULTES	1 746	95%	5%	0%	15%	2,4%
K2204 NETTOYAGE DE LOCAUX	1 422	72%	21%	0%	18%	1,9%
M1203 COMPTABILITÉ	1 225	73%	23%	4%	81%	1,7%
D1401 ASSISTANAT COMMERCIAL	1 161	71%	25%	3%	90%	1,6%

\* OEE : Offres d'Emploi Enregistrées

## LES AIDES PÔLE EMPLOI POUR ACCOMPAGNER LA REPRISE D'EMPLOI

DONNÉES AU 30 SEPTEMBRE 2015

AIDES À LA MOBILITÉ	NOMBRE D'AIDES OCTROYÉES	MONTANT DES ENGAGEMENTS	MONTANT MOYEN / AIDE
AIDES À LA RECHERCHE D'EMPLOI	5 877	462 319 €	79 €
AIDE À LA REPRISE D'EMPLOI	2 214	1 802 888 €	814 €
AIDES SPÉCIFIQUES À LA REPRISE D'ACTIVITÉ	222	94 870 €	427 €
AGEPI FORMATION	102	43 500 €	426 €
AGEPI REPRISE D'EMPLOI	120	51 370 €	428 €
AIDES INNOVANTES	738	216 984 €	294 €
AIDES AU PERMIS DE CONDUIRE	738	216 984 €	294 €
FORMATION	1 611	2 466 494 €	1 531 €
<b>TOTAL</b>		<b>5 043 555 €</b>	

AIDES À LA MOBILITÉ		MONTANT DE L'AIDE
<b>AIDES À LA RECHERCHE D'EMPLOI</b>	Faciliter la mobilité de certains demandeurs d'emploi qui recherchent un emploi éloigné de leur lieu de résidence.	Frais de déplacement : Forfait kilométrique de 0,20 €/km. Si prestation intensive : 0,20 € x nombre de km x nombre de jours moyen par prestation. Frais de repas : 6 € par repas Frais d'hébergement : Plafond de 30 € par nuitée
<b>AIDES À LA REPRISE D'EMPLOI</b>	Faciliter la mobilité des demandeurs d'emploi qui reprennent un emploi éloigné de leur résidence.	Frais de déplacement : Forfait kilométrique de 0,20 €/km Frais de repas : 6 € par repas Frais d'hébergement : Plafond de 30 € par nuitée
<b>AIDES SPÉCIFIQUE À LA REPRISE D'ACTIVITÉ</b>	Attribution d'une aide financière prenant en charge une partie des frais de garde d'enfants générés par une reprise d'emploi (AGEPI reprise d'emploi) ou une entrée en formation (AGEPI formation) d'un demandeur d'emploi élevant seul un ou plusieurs enfants de moins de 10 ans.	- Reprise d'emploi ou formation de 15 à 35 h/semaine : 400 € pour un enfant (et 60 € par enfant supplémentaire) dans la limite de 520 €.  - Reprise d'emploi ou formation inférieure à 15 h/semaine ou 64 h/mois : 170 € pour un enfant, 195 € pour deux enfants, 220 € pour trois et plus.
<b>AIDES INNOVANTES</b>	Aide au Permis de Conduire : Financement de l'apprentissage complet du permis de conduire B (automobile).	Montant de 1 200 € maximum pour la prise en charge de tout ou partie des frais exposés.
<b>FORMATION</b>	Faciliter la mobilité des demandeurs d'emploi qui entrent dans une formation éloignée de leur lieu de résidence.	Frais de déplacement : Forfait kilométrique de 0,20 €/km Frais de repas : 6 € par repas Frais d'hébergement : Plafond de 30 € par nuitée

## LES AIDES PÔLE EMPLOI POUR ACCOMPAGNER LA REPRISE D'EMPLOI

DONNÉES AU  
30 SEPTEMBRE 2015

AIDES AU DÉVELOPPEMENT DES COMPÉTENCES (HORS FRAIS PÉDAGOGIQUES)		NOMBRE DE BÉNÉFICIAIRES	MONTANT DES ENGAGEMENTS	MONTANT MOYEN / BÉNÉFICIAIRE
RFPE	FORMATIONS CONVENTIONNÉES	873	3 521 057 €	4 033 €
	AFPR	172	182 642 €	1 062 €
	AIF	514	201 007 €	391 €
	POE INDIVIDUELLE	220	254 975 €	1 159 €
	POE COLLECTIVE	357	675 885 €	1 893 €
	VAE	88	33 160 €	377 €
	TOTAL		4 868 728 €	



## AIDES PÔLE EMPLOI AU DÉVELOPPEMENT DES COMPÉTENCES

<b>AFC</b>	Actions de Formation Conventionnées	<p>Le bénéficiaire est stagiaire de la formation professionnelle et est indemnisé soit au titre du régime d'assurance chômage (AREF), soit au titre de la rémunération de formation Pôle emploi (RFPE). Ces aides ouvraient droit à l'aide aux frais associés à la formation (AFAF) jusqu'au 19/01/2014. A compter du 20/01/2014, l'aide à la mobilité entrée en formation prend le relais.</p>
<b>AFPR</b>	Action de Formation Préalable au Recrutement	
<b>AIF</b>	Aide individuelle à la formation	
<b>POE INDIVIDUELLE</b>	Préparation Opérationnelle à l'emploi	
<b>POE COLLECTIVE</b>	Préparation Opérationnelle à l'emploi	
<b>VAE</b>	Validation des Acquis de l'Expérience	<p>Les barèmes de prise en charge peuvent varier en fonction du niveau de certification visée. Le coût moyen de prise en charge par bénéficiaire est de 640 € TTC.</p>
<b>RFPE</b>	Rémunération des formations de Pôle emploi	<p>Rémunération fixée forfaitairement par décret ou en fonction du salaire antérieur pour les travailleurs handicapés remplissant la condition de durée d'activité salarié définie par décret et pour les stagiaires suivant des formations d'une durée supérieure à 1 an.</p>



# LE RÉSEAU À VOTRE SERVICE



Retrouvez toutes nos coordonnées sur [www.pole-emploi.fr](http://www.pole-emploi.fr)  
**FLASHEZ CE CODE POUR Y ACCÉDER :**



web

## PÔLE EMPLOI PAYS DE LA LOIRE

- ▶ Près de 2 000 conseillers
- ▶ 49 agences de proximité
- ▶ 5 agences de services spécialisés
- ▶ 2 plateformes téléphoniques régionales pour demandeurs d'emploi et entreprises

## TOUS LES SERVICES PÔLE EMPLOI À DISTANCE



\* Gratuit ou 0,11 cts d'euro par appel depuis une ligne fixe ou une box.  
Coût d'une communication normale depuis un mobile.



\*\* Coût : 0,15 cts d'euros la minute, hors coût éventuel de l'opérateur.  
L'attente est comprise dans la durée de l'appel.



Pôle emploi Pays de la Loire  
1 rue de la Cale Crucy  
44179 Nantes Cedex 4  
[www.pole-emploi.fr](http://www.pole-emploi.fr)

**CONSULTEZ NOTRE SITE POUR RETROUVER  
TOUTES NOS PUBLICATIONS STATISTIQUES**

<http://www.observatoire-emploi-paysdelaloire.fr/>



Observatoire de  
l'emploi Pays de la  
Loire

Cette publication est la propriété de Pôle emploi Pays de la Loire. La mention de la source, à savoir Pôle emploi Pays de la Loire, doit être impérativement portée sur toute publication.

---

DIRECTEUR DE LA PUBLICATION :  
Alain MAUNY

RÉDACTION :  
Service Statistiques, Etudes & Evaluation  
Linda LAUNAY, Vincent RAGOT,  
Gaëtan COIRIER

CONTACT :  
[statspdl@pole-emploi.fr](mailto:statspdl@pole-emploi.fr)

Pôle emploi Pays de la Loire - Septembre 2015

---



SUIVEZ NOTRE  
ACTUALITÉ RÉGIONALE  
SUR TWITTER  
[@poleemploi\\_PDL](https://twitter.com/poleemploi_PDL)

Paramètres utiles régionaux (n° 22)  
Réalisation : Agence Féminin - 02 40 58 27 75