



# Le Marché du Travail : Données Repères

## Communauté de Communes

Document Semestriel

Situation au 31/12/2010



Libre de diffusion sous réserve de mention de la source « Pôle emploi Pays de la Loire »

### LES CHIFFRES CLES

CC du Pays de Pontchâteau - Saint-Gildas des bois

DEFM  
Cat A      Evolution  
annuelle

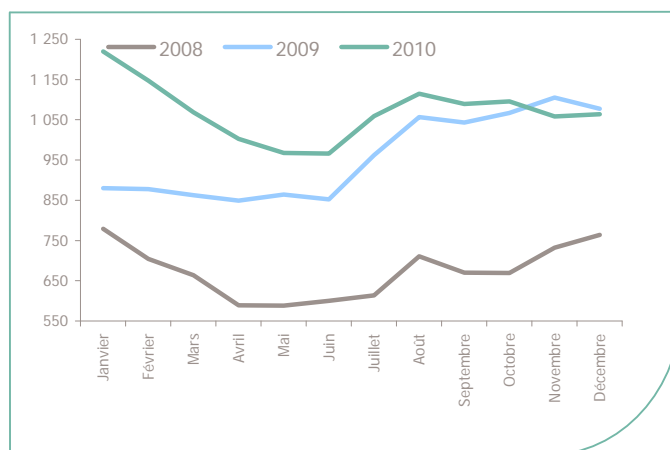
CC du Pays de Pontchâteau - Saint-Gildas des bois	<b>1 064</b>	<b>-1.2%</b>
Dépt 44	50 264	-1.0%
Pays de la Loire	132 323	-1.8%
Poids de la CC/dpt	<b>2.1%</b>	



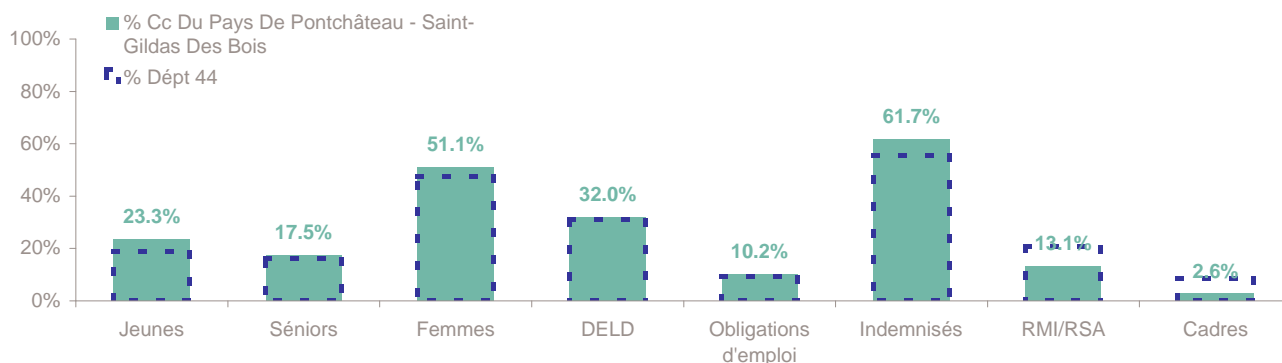
Volume	<b>520</b>	<b>544</b>
Poids	<b>48.9%</b>	<b>51.1%</b>
Evo. annuelle	<b>-5.6%</b>	<b>3.4%</b>

### EVOLUTION DE LA DEMANDE D'EMPLOI (Catégorie A)

	DEFM Cat A	Poids	Evolution annuelle
<b>Hommes</b>	<b>520</b>	48.9%	-5.6%
- 25 ans	130	12.2%	-7.1%
25-49 ans	311	29.2%	-6.0%
50 ans et +	79	7.4%	-1.3%
<b>Femmes</b>	<b>544</b>	51.1%	3.4%
- 25 ans	118	11.1%	-4.8%
25-49 ans	319	30.0%	-3.3%
50 ans et +	107	10.1%	48.6%
<b>- 25 ans</b>	<b>248</b>	23.3%	-6.1%
<b>25-49 ans</b>	<b>630</b>	59.2%	-4.7%
<b>50 ans et +</b>	<b>186</b>	17.5%	22.4%
<b>TOTAL</b>	<b>1 064</b>	<b>100.0%</b>	<b>-1.2%</b>



### REPARTITION DE LA DEMANDE D'EMPLOI PAR PUBLICS (Catégorie A)



#### Evolution annuelle

CC du Pays de Pontchâteau - Saint-Gildas des bois	-6.1%	22.4%	3.4%	27.2%	7.9%	-5.2%	32.4%	-33.3%
Dépt 44	-9.4%	15.9%	3.0%	24.9%	10.4%	-3.0%	30.3%	2.5%

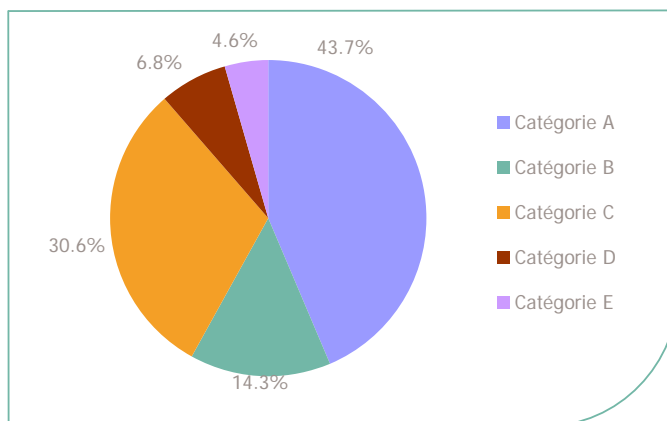
# La Demande d'emploi 31 décembre 2010 (Données brutes)

## LE MARCHE DU TRAVAIL

CC du Pays de Pontchâteau - Saint-Gildas des bois

### LES CATEGORIES DE DEMANDEURS D'EMPLOI

	DEFM décembre 2010	Poids	Evolution annuelle
Catégorie A	1 064	43.7%	-1.2%
Catégorie B	347	14.3%	6.4%
Catégorie C	746	30.6%	20.1%
Catégorie D	166	6.8%	13.7%
Catégorie E	111	4.6%	24.7%
<b>TOTAL</b>	<b>2 434</b>	<b>100.0%</b>	<b>7.7%</b>



### LES 15 METIERS LES PLUS RECHERCHES PAR LES DE (Catégorie A)

	Hommes	Femmes	Total	Poids (métier / total des métiers)
K1303 Assistance auprès d'enfants	NC	NC	50	4.7%
K2204 Nettoyage de locaux	6	23	29	2.7%
J1301 Personnel polyvalent des services hospitaliers	NC	NC	28	2.6%
H2102 Conduite d'équipement de production alimentaire	5	21	26	2.4%
M1607 Secrétariat	NC	NC	24	2.3%
N4101 Cond. de transport de marchandises sur longue distance	NC	NC	23	2.2%
H2206 Réalisation de menuiserie bois et tonnellerie	NC	NC	21	2.0%
K1304 Services domestiques	NC	NC	19	1.8%
N1103 Magasinage et préparation de commandes	13	5	18	1.7%
A1203 Entretien des espaces verts	NC	NC	17	1.6%
F1606 Peinture en bâtiment	10	7	17	1.6%
D1106 Vente en alimentation	NC	NC	17	1.6%
M1203 Comptabilité	NC	NC	17	1.6%
G1803 Service en restauration	NC	NC	17	1.6%
H3302 Opérations manuelles d'assemblage, tri ou emballage	NC	NC	16	1.5%

NC : données non communiquées en raison du secret statistique (< à 5)

### DEMANDES D'EMPLOI ENTREES ET SORTIES (Catégorie A)

	Demandes enregistrées			Demandes sorties			
	Cumul 12 mois	Evol. Ann.	Cum.	Cumul 12 mois	Evol. Ann.	Cum.	
<b>dont :</b>	<b>2 486</b>	<b>-6.1%</b>		<b>2 312</b>	<b>ND</b>		<b>dont :</b>
licenciements économiques	66	32.0%		871	ND		absences au contrôle
autres licenciements	209	-18.7%		596	ND		reprises emploi signalées
démissions	96	-10.3%		264	ND		entrées en stage formation
fins de CDD	652	-12.2%		269	ND		arrêts de recherche
fins de mission d'intérim	256	-37.6%		127	ND		radiations administratives
premières entrées	91	-25.4%		185	ND		autres cas
reprises d'activité	302	10.2%					
autres cas	814	18.9%					

ND : Non disponible

Source : Pôle emploi - Persee

# Les Offres d'emploi au 31 décembre 2010

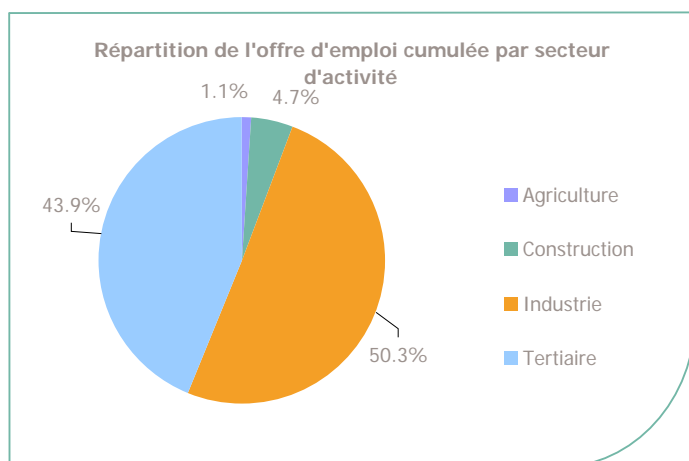
## LE MARCHÉ DU TRAVAIL

CC du Pays de Pontchâteau - Saint-Gildas des bois

### LES CHIFFRES CLES

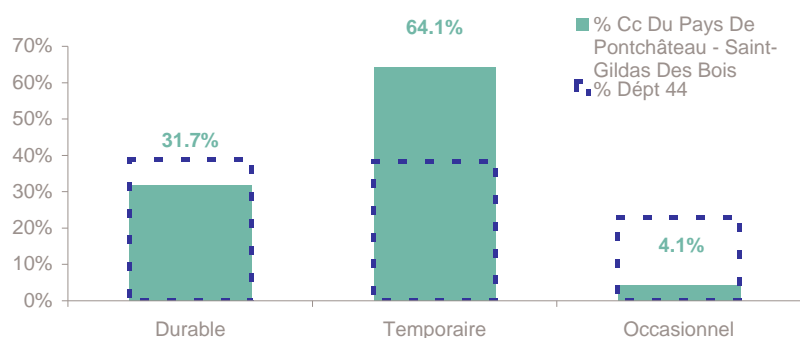
	Nombre	Evolution annuelle	Cumul 12 mois	Evolution annuelle cumulée
OEE Cc Du Pays De Pontchâteau - Saint-Gildas Des Bois	<b>155</b>	<b>269.0%</b> ↗	<b>917</b>	<b>35.1%</b> ↗
OEE Dépt 44	5 614	37.6%	77 954	20.4%
OEE Pays de la Loire	11 988	19.4%	186 397	21.5%
Poids de la CC dans le dépt	<b>2.8%</b>		<b>1.2%</b>	

### REPARTITION DE L'OFFRE D'EMPLOI PAR SECTEUR D'ACTIVITE



OEE	décembre 2010	Cumul 12 mois	Evol. Annuelle Cumulée
Agriculture	1	10	
Construction	3	43	-12.2%
Industrie	100	461	89.7%
Tertiaire	51	403	6.9%
<b>TOTAL</b>	<b>155</b>	<b>917</b>	<b>35.1%</b>

### REPARTITION DE L'OFFRE D'EMPLOI PAR TYPE D'OFFRE



Evolution annuelle cumulée - décembre 2010

OEE	Cc Du Pays De Pontchâteau - Saint-Gildas Des Bois	Dépt 44
Durable	19.8%	22.2%
Temporaire	50.0%	27.8%
Occasionnel	-13.6%	14.9%

Source : Pôle emploi - SIAD2

**Emploi durable** : Offres d'emploi enregistrées à Pôle emploi, correspondants à des contrats d'une durée supérieure à 6 mois.

**Emploi temporaire** : Offres d'emploi enregistrées à Pôle emploi, correspondants à des contrats d'une durée comprise entre 1 et 6 mois.

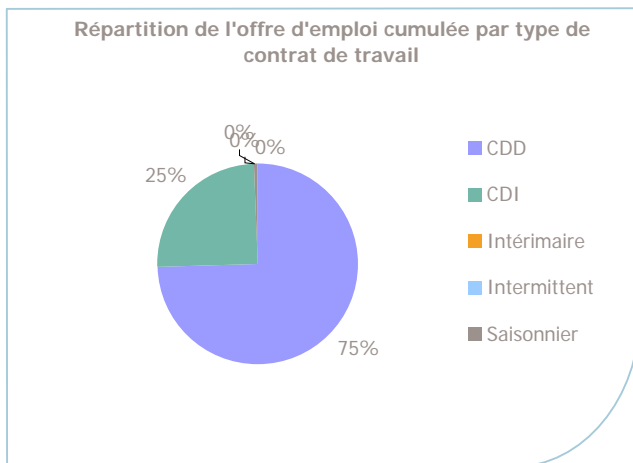
**Emploi occasionnel** : Offres d'emploi enregistrées à Pôle emploi, correspondants à des contrats d'une durée inférieure à un mois.

# Les Offres d'emploi au 31 décembre 2010

## LE MARCHE DU TRAVAIL

CC du Pays de Pontchâteau - Saint-Gildas des bois

### PARTITION DE L'OFFRE D'EMPLOI PAR TYPE DE CONTRAT DE TRAVAIL



	décembre 2010	Cumul 12 mois	Evol. Annuelle Cumulée
CDD	111	684	39.0%
CDI	44	229	33.1%
Intérimaire		1	
Intermittent		1	
Saisonnier		4	-73.3%
<b>TOTAL</b>	<b>155</b>	<b>917</b>	<b>35.1%</b>

### LES 15 METIERS LES PLUS RECHERCHES PAR LES EMPLOYEURS

Offres d'Emploi Enregistrées	De janvier 2010 à décembre 2010	Poids (métier / total des métiers)
H2102 Conduite d'équipement de production alimentaire	384	41.8%
G1803 Service en restauration	31	3.4%
G1602 Personnel de cuisine	25	2.7%
F1606 Peinture en bâtiment	22	2.4%
J1501 Soins d'hygiène, de confort du patient	21	2.3%
K2204 Nettoyage de locaux	19	2.1%
D1507 Mise en rayon libre-service	16	1.7%
N1105 Manutention manuelle de charges	14	1.5%
G1203 Animation de loisirs auprès d'enfants ou d'adolescents	12	1.3%
D1212 Vente en décoration et équipement du foyer	12	1.3%
K1303 Assistance auprès d'enfants	11	1.2%
F1610 Pose et restauration de couvertures	11	1.2%
D1407 Relation technico-commerciale	11	1.2%
N1103 Magasinage et préparation de commandes	9	1.0%
F1603 Installation d'équipements sanitaires et thermiques	9	1.0%

Source : Pôle emploi - Persee

[www.pole-emploi.fr](http://www.pole-emploi.fr)

Le service Statistiques, Etudes et Evaluation est à votre disposition pour tout complément d'information  
Contact : herve.bonnet@pole-emploi.fr

Directeur de publication :  
Gwenaél PROUTEAU  
Directeur de la rédaction :  
Hervé BONNET  
Conception et réalisation :  
Service Statistiques, Etudes et  
Evaluation – Catherine MOULIN,  
Brigitte VIGOUROUX.