



Le Marché du Travail : Synthèse

VENDÉE

Document Mensuel

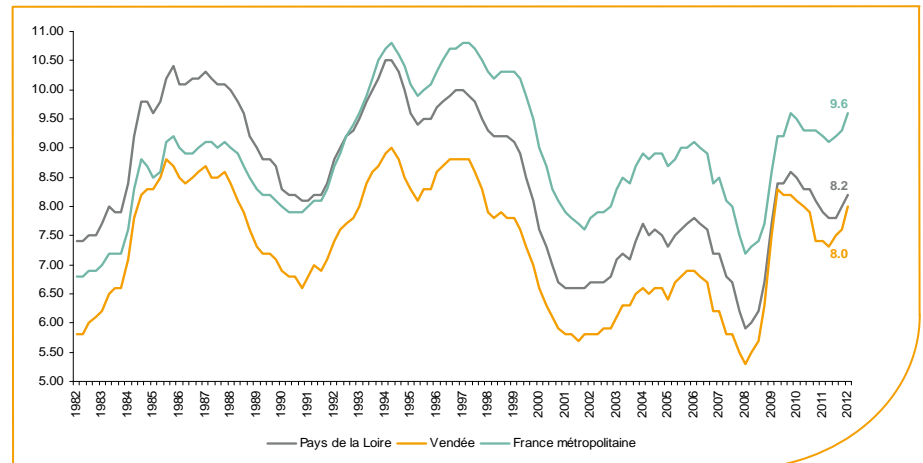
Situation au 30/06/2012



Libre de diffusion sous réserve de mention de la source « Pôle emploi Pays de la Loire »

Le taux de chômage

Au premier trimestre 2012, avec **8%** de la population active, le taux de chômage du département de la Vendée affiche une valeur inférieure à celle enregistrée au niveau régional (**8,2%**) et au niveau national (**9,6%**). En un an, le taux de chômage a progressé de **0,6 point** sur le département, soit une situation moins favorable que celle affichée par la région des Pays de la Loire (**+0,3 point**) et que celle de la France métropolitaine (**+0,4 point**).



Source : INSEE

Faits marquants :

L'évolution annuelle du nombre de demandeurs d'emploi de catégorie A est de **+12,2%** à fin juin 2012.

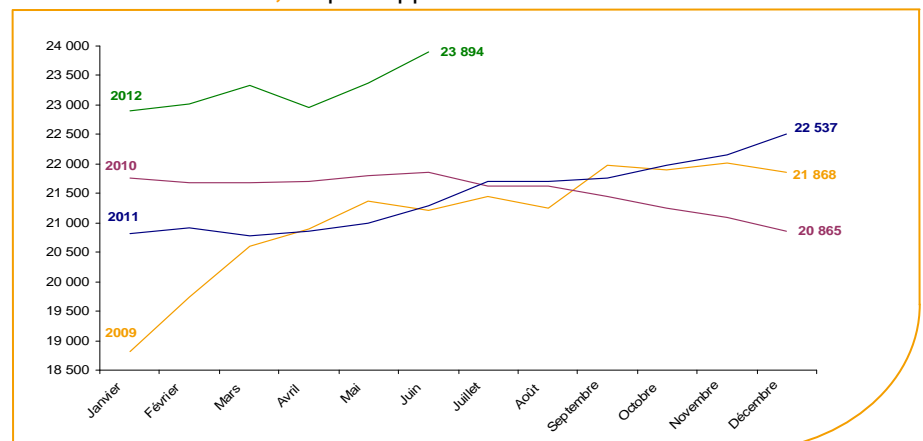
Les demandeurs d'emploi de 50 ans et plus, qui représentent **26,5%** des demandeurs d'emploi, sont plus affectés par cette situation (**+19,3%** de progression annuelle).

41 727 demandeurs d'emploi catégories (A, B et C) en données CVS sont comptabilisés à fin juin sur le département de la Vendée, soit **8,6%** de plus qu'en juin 2011.

Au cours des douze derniers mois, Pôle emploi a recueilli **30 416** offres d'emploi sur le département soit une baisse de **0,2%** en évolution annuelle.

Evolution de la demande d'emploi fin de mois de catégorie A (CVS)

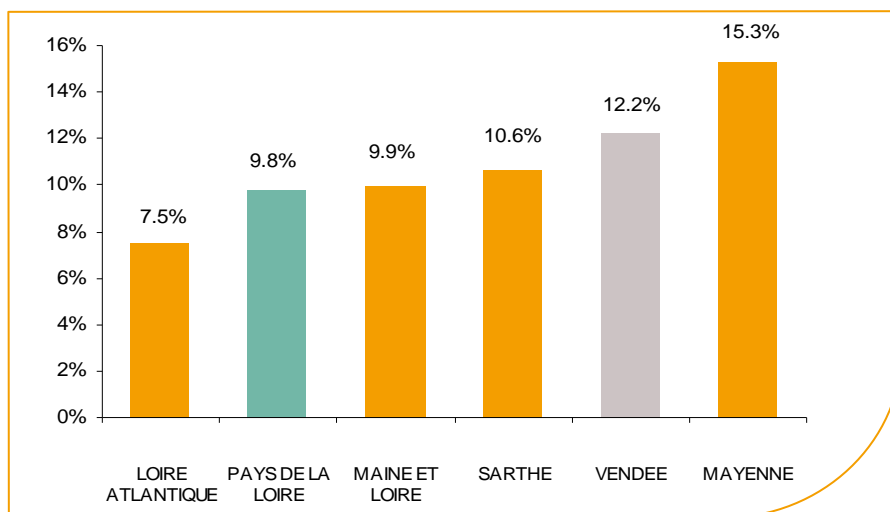
En juin 2012, sur le département de la Vendée, la demande d'emploi de catégorie A se chiffre à **23 894** personnes. Elle est en hausse de **2,2%** par rapport à mai 2012.



Source : Directe et Pôle Emploi

La demande d'emploi en fin de mois (CVS)

Fin juin 2012, le nombre de demandeurs d'emploi de catégorie A affiche une évolution annuelle de **+12,2%** comparativement à juin 2011. Cette évolution est nettement moins favorable que celle affichée par la région des Pays de la Loire (**+9,8%**).

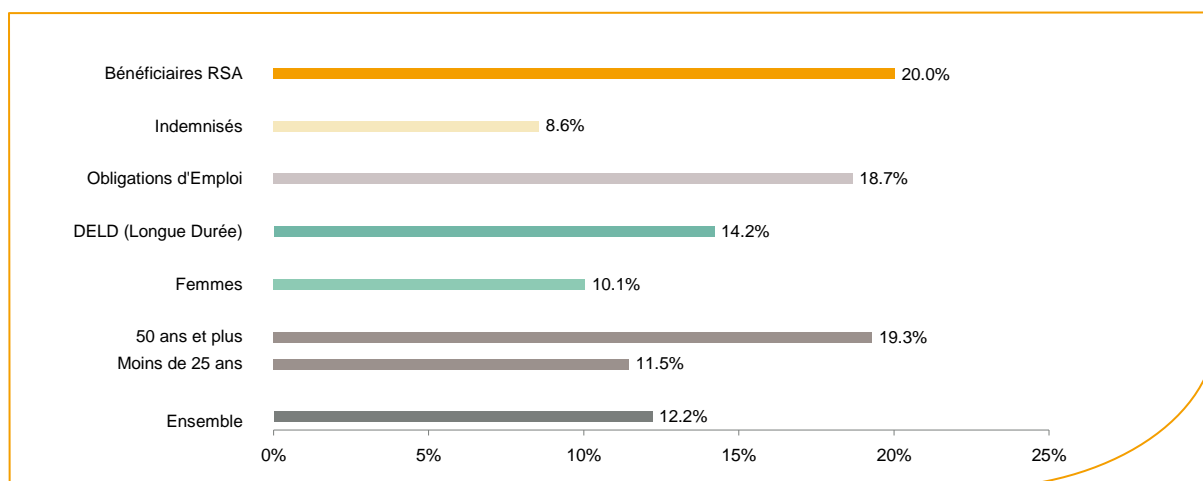


Source : Direccte et Pôle Emploi

Le département de la Vendée affiche un taux d'évolution élevé de la demande d'emploi sur la région des Pays de la Loire et cela depuis plusieurs mois.

En ajoutant à la catégorie A, les demandeurs d'emploi recensés en catégorie B et ceux en catégorie C, le nombre de demandeurs d'emploi se chiffre sur le département de la Vendée à **41 727** en données CVS, soit une progression de **+8,6%** par rapport à juin 2011.

Evolution de la DEFM de catégorie A par population



Source : Pôle Emploi Persee

Même si l'évolution annuelle de la demande d'emploi de catégorie A est de **+12,2%** en juin 2012, certaines catégories de population apparaissent plus fragilisées. C'est le cas des demandeurs d'emploi de 50 ans et plus, des demandeurs en obligations d'emploi et des bénéficiaires du RSA. En un an, le volume des 50 ans et plus a progressé de **19,3%**, celui des obligations d'emploi de **18,7%** et celui des bénéficiaires du RSA de **+20%**. Tous les publics sont touchés, y compris les moins de 25 ans qui affichent une hausse de **+11,5%**.

Les 15 métiers les plus recherchés par les demandeurs d'emploi

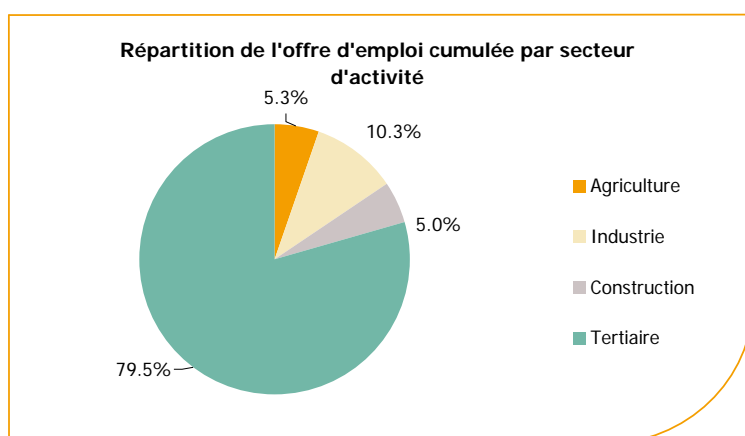
DEFM catégorie A	juin 2012	Poids (métier / total des métiers)	Evolution annuelle
K2204 Nettoyage de locaux	746	3.6%	4.5%
K1303 Assistance auprès d'enfants	710	3.5%	-0.8%
K1304 Services domestiques	594	2.9%	16.5%
M1607 Secrétariat	585	2.9%	6.9%
H3302 Opérations manuelles d'assemblage, tri ou emballage	560	2.7%	29.9%
D1214 Vente en habillement et accessoires de la personne	546	2.7%	9.0%
N1103 Magasinage et préparation de commandes	473	2.3%	25.5%
A1203 Entretien des espaces verts	412	2.0%	18.7%
N1105 Manutention manuelle de charges	368	1.8%	15.4%
N4105 Conduite et livraison par tournées sur courte distance	366	1.8%	13.0%
I1203 Maintenance des bâtiments et des locaux	346	1.7%	31.1%
D1507 Mise en rayon libre-service	344	1.7%	9.6%
H2102 Conduite d'équipement de production alimentaire	344	1.7%	24.6%
D1106 Vente en alimentation	339	1.7%	22.4%
M1602 Opérations administratives	317	1.5%	16.1%

Source : Pôle Emploi Persee

A fin juin 2012, les métiers les plus recherchés par les demandeurs d'emploi se trouvent dans le secteur « Services à la personne et à la collectivité » avec les métiers « Nettoyage de locaux » (746 demandeurs, +4,5%), « Assistance auprès d'enfants » (710 demandeurs, -0,8%), « Services domestiques » (594 demandeurs, +16,5%) et dans le secteur « Commerce, vente et grande distribution » pour les métiers « Vente en habillement et accessoires de la personne » (546 demandeurs, +9%) et « Mise en rayon libre-service » (344 demandeurs, +9,6%). Ils se trouvent aussi dans le secteur « Transport et logistique » avec les métiers « Magasinage et préparation de commandes » (473 demandeurs, +25,5%) et « Manutention manuelle de charges » (368 demandeurs, +15,4%).

Les offres d'emploi enregistrées (OEE) par secteur d'activité et par contrat de travail

REPARTITION DE L'OFFRE D'EMPLOI PAR SECTEUR D'ACTIVITE



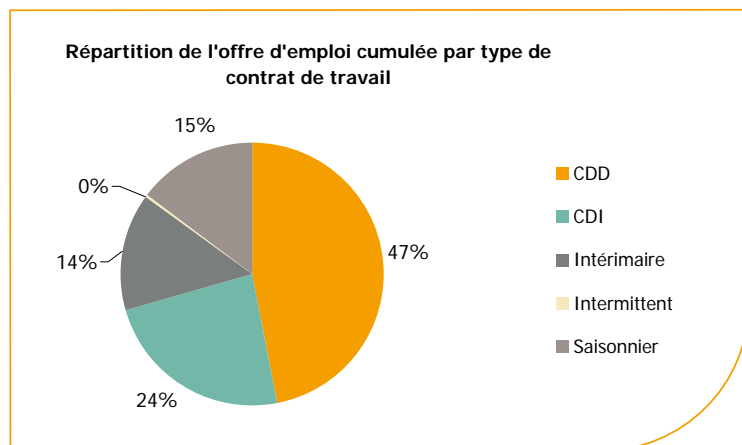
Secteurs	Cumul 12 mois	Evol. Annuelle Cumulée
Agriculture	1 602	9.3%
Industrie	3 130	-13.1%
Construction	1 512	-23.2%
Tertiaire	24 172	3.1%
TOTAL	30 416	-0.2%

Source : Pôle Emploi Persee

Sur un an, de juillet 2011 à juin 2012, Pôle emploi a recueilli **30 416** offres d'emploi sur le département de la Vendée soit **0,2%** de moins qu'au cours des douze mois précédents. Plus de **79%** de ces offres sont issues du tertiaire (**24 172** offres) et le volume de celles-ci progresse de **3,1%**. **5,3%** viennent de l'agriculture, la construction représente **5%** et l'industrie **10,3%**.

A noter : les offres d'emploi intérimaire sont concentrées dans le tertiaire.

RÉPARTITION DE L'OFFRE D'EMPLOI PAR TYPE DE CONTRAT DE TRAVAIL



Contrats	Cumul 12 mois	Evol. Annuelle Cumulée
CDD	14 296	8.5%
CDI	7 191	-2.5%
Intérimaire	4 405	-14.1%
Intermittent	22	-69.9%
Saisonnier	4 502	-4.8%
TOTAL	30 416	-0.2%

Source : Pôle Emploi Persee

Au regard des types de contrat de travail, la hausse est plus prononcée du côté des offres d'emploi de type contrat à durée déterminée avec une évolution annuelle de **+8,5%**. Les offres d'emploi saisonnier affichent une baisse de **-4,8%** en évolution annuelle ainsi que les offres d'emploi intérimaire et de type contrat à durée indéterminée (**-14,1%** et **-2,5%**). Les offres d'emploi de type contrat à durée déterminée représentent la plus importante part des offres avec **47%**.

Les 15 métiers les plus recherchés par les employeurs

Offres d'Emploi Enregistrées	De juillet 2011 à juin 2012	Poids (métier / total des métiers)	Evolution annuelle cumulée
G1803 Service en restauration	1 184	3.9%	-1.9%
G1602 Personnel de cuisine	1 137	3.7%	5.3%
K2204 Nettoyage de locaux	1 101	3.6%	14.9%
A1401 Aide agricole de production fruitière ou viticole	846	2.8%	-6.8%
E1304 Façonnage et routage	839	2.8%	27866.7%
G1603 Personnel polyvalent en restauration	652	2.1%	40.8%
D1507 Mise en rayon libre-service	555	1.8%	17.8%
N1103 Magasinage et préparation de commandes	543	1.8%	-21.0%
N4101 Conduite de transport de marchandises sur longue distance	518	1.7%	-12.5%
K1304 Services domestiques	458	1.5%	-7.1%
G1203 Animation de loisirs auprès d'enfants ou d'adolescents	446	1.5%	-19.8%
H3302 Opérations manuelles d'assemblage, tri ou emballage	422	1.4%	38.4%
F1703 Maçonnerie	421	1.4%	-20.7%
H2102 Conduite d'équipement de production alimentaire	415	1.4%	-27.2%
D1106 Vente en alimentation	412	1.4%	-10.4%

Source : Pôle Emploi Persee

En cumul sur douze mois, les métiers les plus recherchés par les employeurs se trouvent en grande majorité dans ces trois secteurs :

- « Hôtellerie-restauration, tourisme, loisirs et animation » avec les métiers « Service en restauration » (**1 184** offres) et « Personnel de cuisine » (**1 137** offres) ;
- « Services à la personne et à la collectivité » avec les métiers « Nettoyage de locaux » (**1 101** offres) et « Services domestiques » (**458** offres) ;
- « Transport et logistique » avec les métiers « Magasinage et préparation de commandes » (**543** offres) et « Conduite de transport de marchandises sur longue distance » (**518** offres).

www.observatoire-emploi-paysdelaloire.fr

Le service Statistiques, Etudes et Evaluation est à votre disposition pour tout complément d'information
Contact : StatsPDL@pole-emploi.fr

Directeur de publication :
Gwénaél PROUTEAU
Directeur de la rédaction :
Hervé BONNET
Conception et réalisation :
Service Statistiques, Etudes et
Evaluation – Catherine MOULIN,
Brigitte VIGOUROUX.