



DONNEES REPERES

COMMUNAUTES DE COMMUNES

SITUATION AU 30 SEPTEMBRE 2014

DECEMBRE 2014



Libre de diffusion sous réserve de mention de la source « Pôle emploi Pays de la Loire »

LES CHIFFRES CLES

DEFM
Cat A Evolution
annuelle

CC Coeur d'Estuaire	344	11.0%
Dépt 44	65 412	5.1%
Pays de la Loire	172 246	4.3%
Poids de la CC/dpt	0.5%	

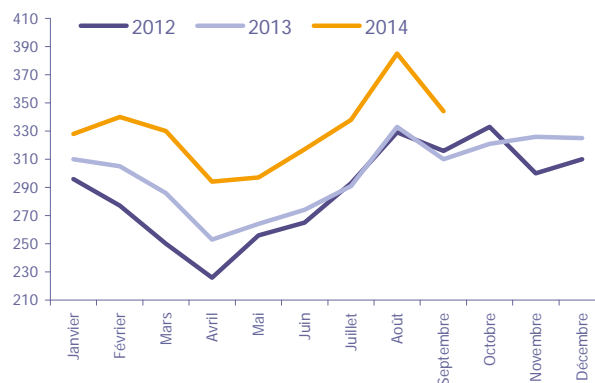
CC Coeur d'Estuaire



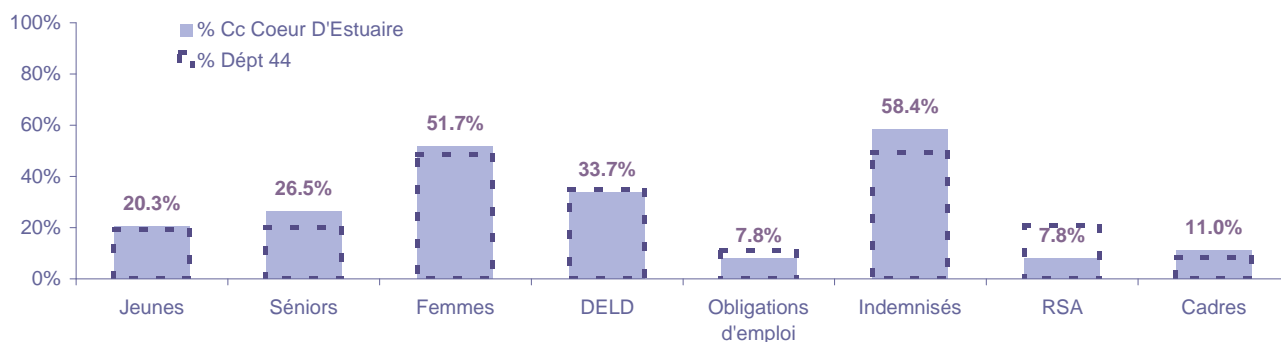
Volume	166	178
Poids	48.3%	51.7%
Evo. annuelle	9.2%	12.7%

EVOLUTION DE LA DEMANDE D'EMPLOI (Catégorie A)

	DEFM Cat A	Poids	Evolution annuelle
Hommes	166	48.3%	9.2%
- 25 ans	42	12.2%	27.3%
25-49 ans	82	23.8%	-1.2%
50 ans et +	42	12.2%	16.7%
Femmes	178	51.7%	12.7%
- 25 ans	28	8.1%	-12.5%
25-49 ans	101	29.4%	16.1%
50 ans et +	49	14.2%	25.6%
- 25 ans	70	20.3%	7.7%
25-49 ans	183	53.2%	7.6%
50 ans et +	91	26.5%	21.3%
TOTAL	344	100.0%	11.0%



REPARTITION DE LA DEMANDE D'EMPLOI PAR PUBLICS (Catégorie A)



Evolution annuelle

CC Coeur d'Estuaire	7.7%	21.3%	12.7%	30.3%	-18.2%	21.8%	0.0%	35.7%
Dépt 44	1.5%	12.5%	4.2%	16.5%	11.6%	5.1%	8.5%	10.7%

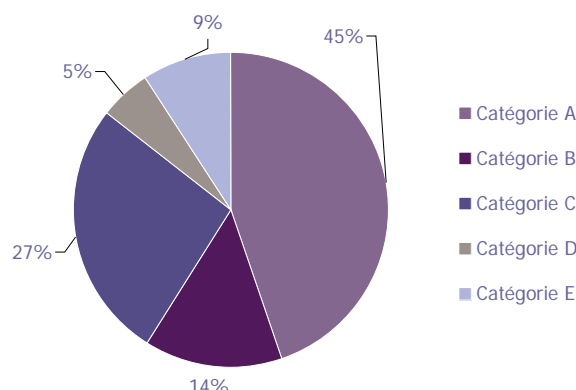
LA DEMANDE D'EMPLOI

30 SEPTEMBRE 2014 (DONNEES BRUTES)

CC Coeur d'Estuaire

LES CATEGORIES DE DEMANDEURS D'EMPLOI

	DEFM septembre 2014	Poids	Evolution annuelle
Catégorie A	344	44.6%	11.0%
Catégorie B	110	14.3%	-5.2%
Catégorie C	206	26.7%	27.2%
Catégorie D	41	5.3%	5.1%
Catégorie E	70	9.1%	-6.7%
TOTAL	771	100.0%	9.8%



LES 15 METIERS LES PLUS RECHERCHES PAR LES DE (Catégorie A)

	Hommes	Femmes	Total	Poids (métier / total des métiers)
K1303 Assistance auprès d'enfants	NC	NC	24	7.0%
N1103 Magasinage et préparation de commandes	8	5	13	3.8%
D1402 Relation commerciale grands comptes et entreprises	NC	NC	10	2.9%
D1401 Assistanat commercial	NC	NC	8	2.3%
M1203 Comptabilité	NC	NC	8	2.3%
M1601 Accueil et renseignements	NC	NC	7	2.0%
M1607 Secrétariat	NC	NC	7	2.0%
D1214 Vente en habillement et accessoires de la personne	NC	NC	6	1.7%
A1203 Entretien des espaces verts	NC	NC	5	1.5%
F1602 Électricité bâtiment	NC	NC	5	1.5%
H2902 Chaudronnerie - tôlerie	NC	NC	5	1.5%
M1602 Opérations administratives	NC	NC	5	1.5%
N1105 Manutention manuelle de charges	NC	NC	5	1.5%
E1205 Réalisation de contenus multimédias	NC	NC	NC	NC
F1201 Conduite de travaux du BTP	NC	NC	NC	NC

NC : données non communiquées en raison du secret statistique (< à 5)

DEMANDES D'EMPLOI ENTREES ET SORTIES (Catégorie A)

	Demandes enregistrées			Demandes sorties			
	Cumul 12 mois	Evol. Ann.	Cum.	Cumul 12 mois	Evol. Ann.	Cum.	
dont :	694	1.6%		625	-3.3%		dont :
licenciements économiques	11	-31.3%		259	2.4%		absences au contrôle
autres licenciements	82			181	-9.0%		reprises emploi signalées
démissions	26	52.9%		42	-14.3%		entrées en stage formation
fins de CDD	192	-4.5%		55	-26.7%		arrêts de recherche
fins de mission d'intérim	50	42.9%		44	57.1%		radiations administratives
premières entrées	37	32.1%		44	4.8%		autres cas
reprises d'activité	48	-25.0%					
autres cas	248	5.0%					

LES OFFRES D'EMPLOI

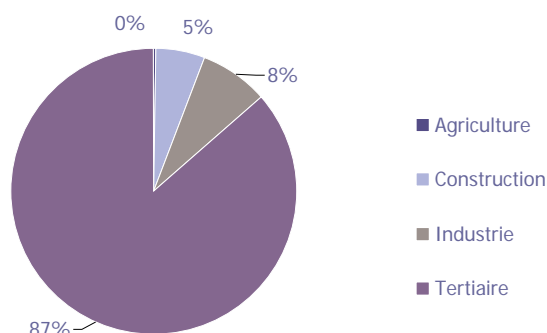
30 SEPTEMBRE 2014 (DONNEES BRUTES)

CC Coeur d'Estuaire

LES CHIFFRES CLES

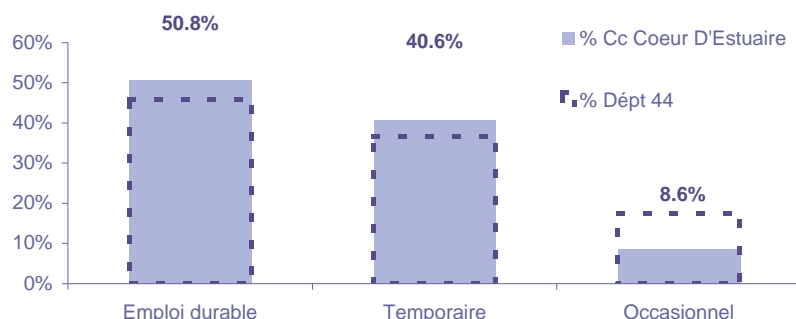
	Nombre	Evolution annuelle	Cumul 12 mois	Evolution annuelle cumulée
OEE Cc Coeur D'Estuaire	27	-37.2% ↘	256	-9.9% ↘
OEE Dépt 44	6 320	14.3% ↗	69 227	0.8% ↗
OEE Pays de la Loire	13 940	5.9% ↗	152 558	-0.4% ↘
Poids de la CC dans le dépt	0.4%		0.4%	

REPARTITION DE L'OFFRE D'EMPLOI PAR SECTEUR D'ACTIVITE



OEE	septembre 2014	Cumul 12 mois	Evol. Annuelle Cumulée
Agriculture		1	-75.0%
Construction		14	-33.3%
Industrie	1	20	-28.6%
Tertiaire	26	221	-4.3%
TOTAL	27	256	-9.9%

REPARTITION DE L'OFFRE D'EMPLOI PAR TYPE D'OFFRE



Evolution annuelle cumulée - septembre 2014

OEE	Cc Coeur D'Estuaire	Dépt 44
Durable	6.6%	5.1%
Temporaire	-21.2%	-16.2%
Occasionnel	-26.7%	5.5%

Source : Pôle emploi - Persee

Emploi durable : Offres d'emploi enregistrées à Pôle emploi, correspondants à des contrats d'une durée supérieure à 6 mois.

Emploi temporaire : Offres d'emploi enregistrées à Pôle emploi, correspondants à des contrats d'une durée comprise entre 1 et 6 mois.

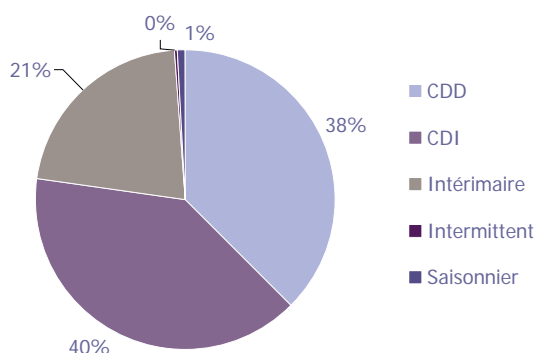
Emploi occasionnel : Offres d'emploi enregistrées à Pôle emploi, correspondants à des contrats d'une durée inférieure à un mois.

LES OFFRES D'EMPLOI

30 SEPTEMBRE 2014 (DONNEES BRUTES)

CC Coeur d'Estuaire

REPARTITION DE L'OFFRE D'EMPLOI PAR TYPE DE CONTRAT DE TRAVAIL



	septembre 2014	Cumul 12 mois	Evol. Annuelle Cumulée
CDD	10	96	-28.9%
CDI	9	102	5.2%
Intérimaire	8	55	5.8%
Intermittent		1	
Saisonnier		2	
TOTAL	27	256	-9.9%

LES 15 METIERS LES PLUS RECHERCHES PAR LES EMPLOYEURS

Offres d'Emploi Enregistrées	De octobre 2013 à septembre 2014	Poids (métier / total des métiers)
J1501 Soins d'hygiène, de confort du patient	24	9.4%
I1606 Réparation de carrosserie	17	6.6%
J1301 Personnel polyvalent des services hospitaliers	13	5.1%
K1302 Assistance auprès d'adultes	12	4.7%
G1603 Personnel polyvalent en restauration	10	3.9%
K1304 Services domestiques	9	3.5%
K2104 Éducation et surveillance au sein d'étab. d'enseig.	8	3.1%
G1204 Éducation en activités sportives	7	2.7%
F1607 Pose de fermetures menuisées	6	2.3%
F1610 Pose et restauration de couvertures	5	2.0%
F1704 Préparation du gros oeuvre et des travaux publics	5	2.0%
G1401 Assistance de direction d'hôtel-restaurant	5	2.0%
H2902 Chaudronnerie - tôlerie	5	2.0%
N1103 Magasinage et préparation de commandes	5	2.0%
F1701 Construction en béton	4	1.6%

Source : Pôle emploi - Persee

Directeur de publication :
Karim KHETIB
Directeur de la rédaction :
Josette BARREAU
Conception et réalisation :
Service Statistiques, Etudes et Evaluation
Catherine MOULIN, Brigitte VIGOUROUX.

Contact : statsPDL@pole-emploi.fr

www.observatoire-emploi-paysdelaloire.fr