



# MARCHE DU TRAVAIL : SYNTHÈSE

## BASSIN DE BLAIN

### SITUATION AU 31/12/2016

DOCUMENT MENSUEL - LIBRE DE DIFFUSION SOUS RESERVE DE MENTION DE LA SOURCE « POLE EMPLOI PAYS DE LA LOIRE »

## LE TAUX DE CHOMAGE

Au quatrième trimestre 2016, avec **7,8%** de la population active, le taux de chômage de la zone d'emploi de Nantes affiche un taux inférieur à celui enregistré au niveau départemental (**8,1%**) et régional (**8,3%**). En un an, le taux de chômage a diminué de **-0,5 point**, soit une situation moins favorable que celle du département (**-0,6 point**) et identique à celle de la région.

### L'ESSENTIEL

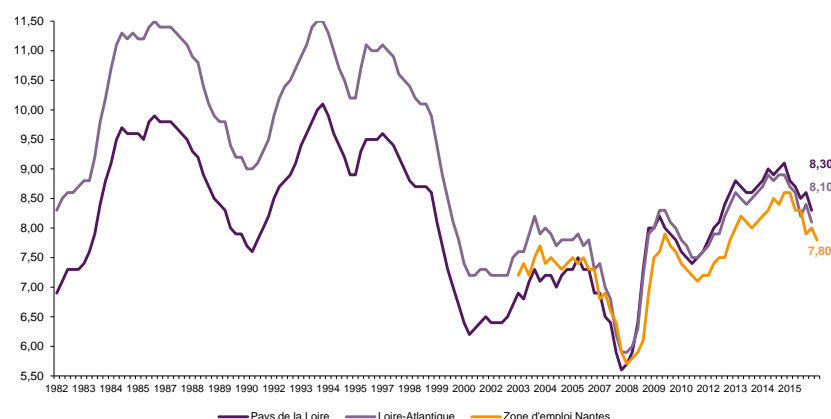
L'évolution annuelle du nombre de demandeurs d'emploi de catégorie A est de **-5,7%** à fin décembre 2016.

Les demandeurs d'emploi de moins de 25 ans, qui représentent **16,5%** des demandeurs d'emploi, ont une situation plus favorable (**-13,4%** d'évolution annuelle).

**3 921** demandeurs d'emploi (catégories A, B et C) sont comptabilisés à fin décembre sur le bassin de Blain, soit **3,3%** du département.

Au cours des douze derniers mois, Pôle emploi a recueilli **1 452** offres d'emploi soit une hausse de **14,5%** en évolution annuelle.

GRAPHIQUE 1

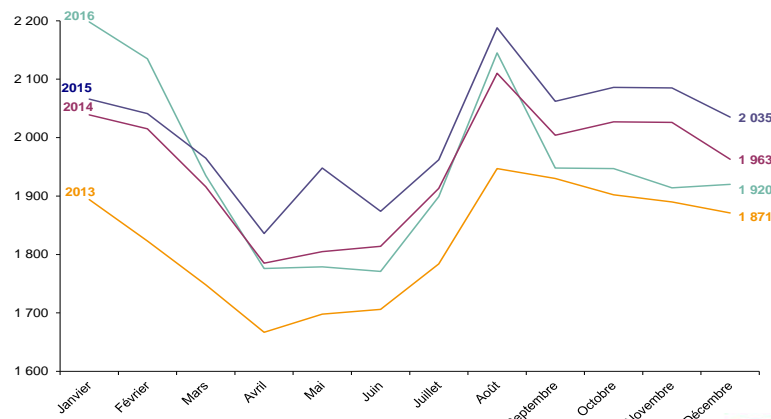


Source : INSEE

## EVOLUTION DE LA DEFM CAT A

En décembre 2016, sur le bassin de Blain, la demande d'emploi de catégorie A se chiffre à **1 920** personnes. Elle est en hausse de **0,3%** par rapport à novembre 2016.

GRAPHIQUE 2

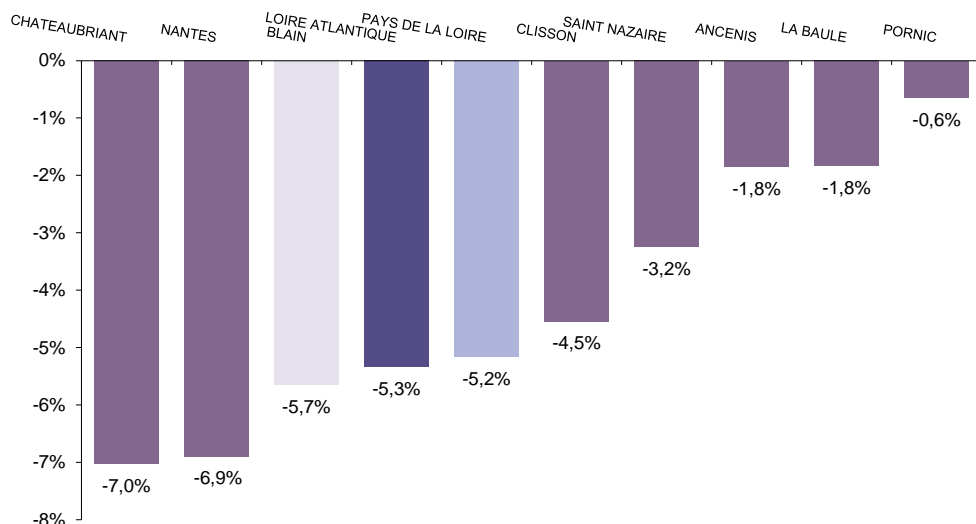


Source : Pôle Emploi Persee

# LA DEMANDE D'EMPLOI EN FIN DE MOIS (CATEGORIE A)

Fin décembre 2016, le nombre de demandeurs d'emploi de catégorie A affiche une baisse de **-5,7%** comparativement à décembre 2015. Cette évolution est plus favorable que celle affichée par le département de la Loire-Atlantique (**-5,3%**) et que celle affichée par la région Pays de la Loire (**-5,2%**).

GRAPHIQUE 3

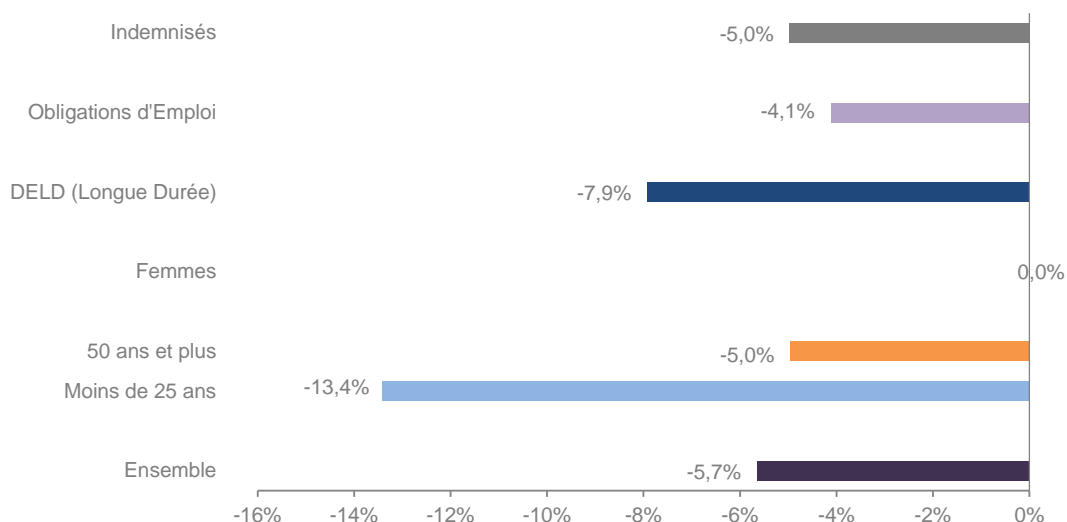


Source : Direccte et Pôle Emploi

En ajoutant à la catégorie A, les demandeurs d'emploi recensés en catégorie B et ceux en catégorie C, le nombre de demandeurs d'emploi se chiffre sur le territoire du bassin d'emploi de Blain à **3 921**, soit une diminution de **-1,7%** par rapport à décembre 2015.

# EVOLUTION DE LA DEFM PAR POPULATION (CATEGORIE A)

GRAPHIQUE 4



Source : Pôle Emploi Persee

Même si l'évolution moyenne de la demande d'emploi de catégorie A s'établit à **-5,7%** en décembre 2016, celle de certaines catégories de population apparaît plus favorable. C'est le cas des demandeurs d'emploi de moins de 25 ans et des demandeurs d'emploi de longue durée. En un an, leurs volumes ont respectivement diminué de **-13,4%** et **-7,9%**.

# LES 15 METIERS LES PLUS RECHERCHES PAR LES DEMANDEURS D'EMPLOI

DEFM catégorie A	décembre 2016	Poids (métier / total des métiers)	Evolution annuelle
K1303 Assistance auprès d'enfants	103	5,4%	15,7%
M1607 Secrétariat	57	3,0%	1,8%
A1203 Entretien des espaces verts	50	2,6%	4,2%
J1301 Personnel polyvalent des services hospitaliers	48	2,5%	45,5%
K2204 Nettoyage de locaux	47	2,5%	17,5%
N1103 Magasinage et préparation de commandes	47	2,5%	11,9%
K1304 Services domestiques	38	2,0%	-13,6%
F1703 Maçonnerie	29	1,5%	-17,1%
N4101 Conduite de transport de marchandises sur longue distance	29	1,5%	-12,1%
D1402 Relation commerciale grands comptes et entreprises	27	1,4%	12,5%
D1507 Mise en rayon libre-service	27	1,4%	8,0%
F1606 Peinture en bâtiment	27	1,4%	3,8%
D1401 Assistanat commercial	25	1,3%	-26,5%
D1106 Vente en alimentation	24	1,3%	60,0%
D1214 Vente en habillement et accessoires de la personne	24	1,3%	-11,1%

Source : Pôle Emploi Persee

A fin décembre 2016, les métiers les plus recherchés par les demandeurs d'emploi se trouvent principalement dans ces trois secteurs :

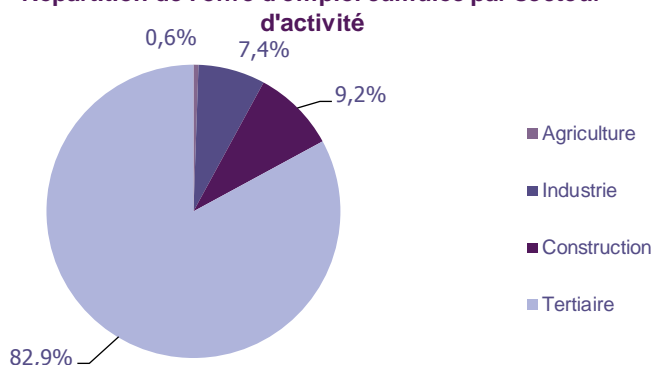
- « Services à la personne et à la collectivité » avec les métiers « Assistance auprès d'enfants » (**103** demandeurs, **+15,7%**), « Nettoyage de locaux » (**47** demandeurs, **+17,5%**) et « Services domestiques » (**38** demandeurs, **-13,6%**) ;
- « Commerce, vente et grande distribution » pour les métiers « Relation commerciale grands comptes et entreprises » (**27** demandeurs, **+12,5%**) et « Mise en rayon libre-service » (**27** demandeurs, **+8%**) ;
- « Transport et logistique » pour les métiers « Magasinage et préparation de commandes » (**47** demandeurs, **+11,9%**) et « Conduite de transport de marchandises sur longue distance » (**29** demandeurs, **-12,1%**).

## LES OFFRES D'EMPLOI ENREGISTREES (OEE) PAR SECTEUR D'ACTIVITE ET PAR CONTRAT DE TRAVAIL

### REPARTITION DE L'OFFRE D'EMPLOI PAR SECTEUR D'ACTIVITE

GRAPHIQUE 5

Répartition de l'offre d'emploi cumulée par secteur d'activité



Secteurs	Cumul 12 mois	Evol. Annuelle Cumulée
Agriculture	8	100,0%
Industrie	107	11,5%
Construction	133	16,7%
Tertiaire	1 204	14,2%
<b>TOTAL</b>	<b>1 452</b>	<b>14,5%</b>

Source : Pôle Emploi Persee

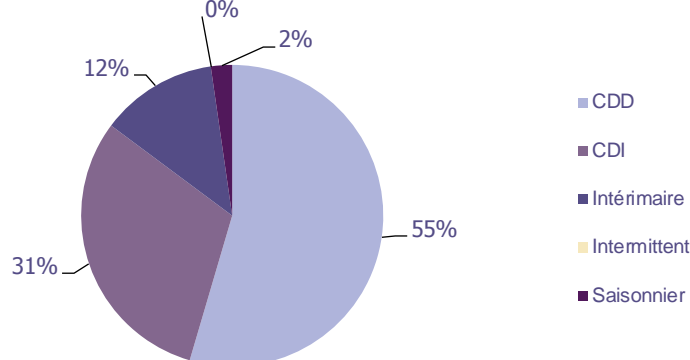
Sur un an, de janvier 2016 à décembre 2016, Pôle emploi a recueilli **1 452** offres d'emploi sur le territoire du bassin de Blain, soit **14,5%** de plus qu'au cours des douze mois précédents. Près de **83%** de ces offres sont issues du tertiaire (**1 204** offres) et affichent une hausse en évolution annuelle cumulée de **+14,2%**. La construction représente **9,2%** des offres, l'industrie **7,4%** et l'agriculture **0,6%**.

A noter : les offres d'emploi intérimaire sont concentrées dans le tertiaire.

## REPARTITION DE L'OFFRE D'EMPLOI PAR TYPE DE CONTRAT DE TRAVAIL

GRAPHIQUE 6

### Répartition de l'offre d'emploi cumulée par type de contrat de travail



Contrats	Cumul 12 mois	Evol. Annuelle Cumulée
CDD	792	24,1%
CDI	445	5,2%
Intérimaire	182	-8,5%
Intermittent	0	
Saisonnier	33	312,5%
<b>TOTAL</b>	<b>1 452</b>	<b>14,5%</b>

Source : Pôle Emploi Persee

Au regard des types de contrat de travail, la hausse est plus prononcée du côté des offres d'emploi de type contrat à durée déterminée avec **+24,1%**. Les offres d'emploi de type contrat à durée indéterminée sont également en hausse de **+5,2%**. A contrario, les offres d'emploi intérimaire sont en baisse de **-8,5%**. Les offres d'emploi de type contrat à durée déterminée représentent la part la plus importante des offres avec **55%**.

## LES 15 METIERS LES PLUS RECHERCHES PAR LES EMPLOYEURS

Offres d'Emploi Enregistrées	De janvier 2016 à décembre 2016	Poids (métier / total des métiers)	Evolution annuelle cumulée
N4105 Conduite et livraison par tournées sur courte distance	109	7,5%	738,5%
K2204 Nettoyage de locaux	79	5,4%	-4,8%
D1106 Vente en alimentation	75	5,2%	5,6%
N4101 Conduite de transport de marchandises sur longue distance	59	4,1%	25,5%
J1501 Soins d'hygiène, de confort du patient	46	3,2%	64,3%
D1408 Téléconseil et télévente	38	2,6%	40,7%
D1403 Relation commerciale auprès de particuliers	37	2,5%	42,3%
G1602 Personnel de cuisine	37	2,5%	8,8%
A1203 Entretien des espaces verts	36	2,5%	89,5%
F1302 Conduite d'engins de terrassement et de carrière	36	2,5%	-41,0%
K2503 Sécurité et surveillance privées	34	2,3%	-33,3%
H3302 Opérations manuelles d'assemblage, tri ou emballage	28	1,9%	366,7%
I1203 Maintenance des bâtiments et des locaux	28	1,9%	460,0%
J1301 Personnel polyvalent des services hospitaliers	28	1,9%	27,3%
K1301 Accompagnement médicosocial	28	1,9%	7,7%

Source : Pôle Emploi Persee

En cumul sur douze mois, les métiers les plus recherchés par les employeurs se trouvent en grande majorité dans ces trois secteurs :

- « Transport et logistique » avec les métiers « Conduite et livraison par tournées sur courte distance » (**109** offres) et « Conduite de transport de marchandises sur longue distance » (**59** offres) ;
- « Commerce, vente et grande distribution » avec les métiers « Vente en alimentation » (**75** offres), « Téléconseil et télévente » (**38** offres) et « Relation commerciale auprès de particuliers » (**37** offres) ;
- « Services à la personne et à la collectivité » avec les métiers « Nettoyage de locaux » (**79** offres) et « Sécurité et surveillance privées » (**34** offres).

### Statistiques et Indicateurs

Directeur de la publication : Alain MAUNY

Directeur de la rédaction : Josette BARREAU

Conception et réalisation : Service SEE – Brigitte VIGOUROUX

Catherine DORNIC

Contact : [statsPDL@pole-emploi.fr](mailto:statsPDL@pole-emploi.fr)

[www.observatoire-emploi-paysdelaloire.fr](http://www.observatoire-emploi-paysdelaloire.fr)

SERVICE ETUDES ET EVALUATION – POLE EMPLOI PAYS DE LA LOIRE