



Le Marché du Travail : Données Repères

Communauté de Communes

Document Trimestriel

Situation au 31/03/2013



Libre de diffusion sous réserve de mention de la source « Pôle emploi Pays de la Loire »

LES CHIFFRES CLES

CC Cœur d'Estuaire

DEFM
Cat A Evolution
annuelle

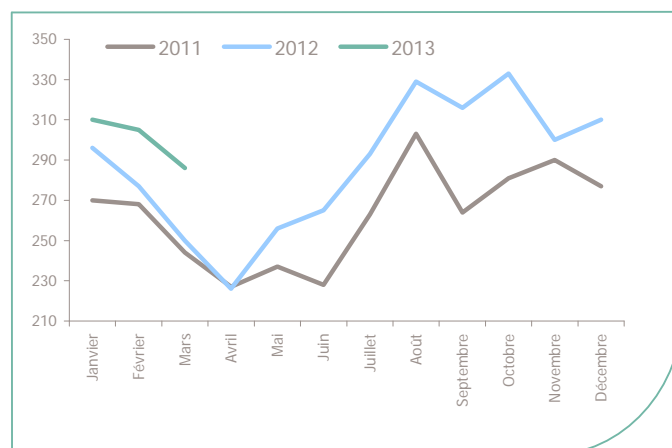
CC Cœur d'Estuaire	286	14.4%
Dépt 44	56 414	12.8%
Pays de la Loire	155 965	14.8%
Poids de la CC/dpt	0.5%	



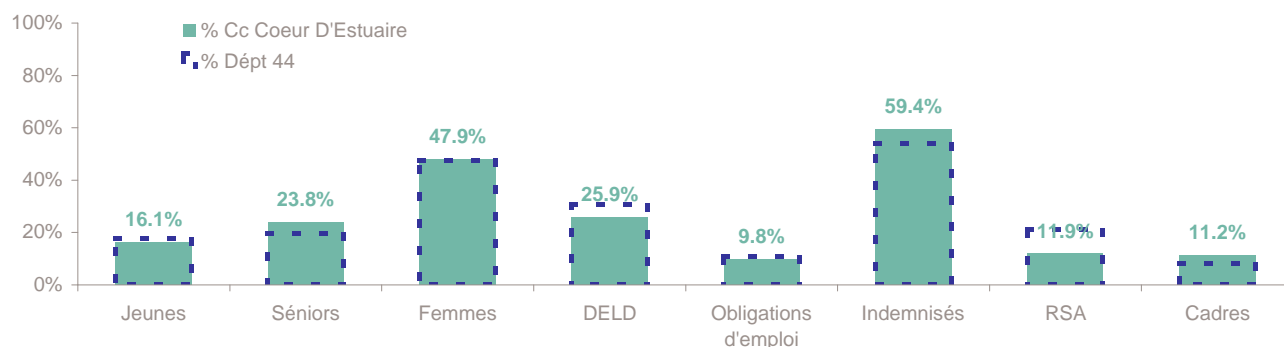
Volume	149	137
Poids	52.1%	47.9%
Evo. annuelle	25.2%	4.6%

EVOLUTION DE LA DEMANDE D'EMPLOI (Catégorie A)

	DEFM Cat A	Poids	Evolution annuelle
Hommes	149	52.1%	25.2%
- 25 ans	26	9.1%	23.8%
25-49 ans	86	30.1%	22.9%
50 ans et +	37	12.9%	32.1%
Femmes	137	47.9%	4.6%
- 25 ans	20	7.0%	25.0%
25-49 ans	86	30.1%	-4.4%
50 ans et +	31	10.8%	24.0%
- 25 ans	46	16.1%	24.3%
25-49 ans	172	60.1%	7.5%
50 ans et +	68	23.8%	28.3%
TOTAL	286	100.0%	14.4%



REPARTITION DE LA DEMANDE D'EMPLOI PAR PUBLICS (Catégorie A)



Evolution annuelle

CC Cœur d'Estuaire	24.3%	28.3%	4.6%	-6.3%	40.0%	6.9%	6.3%	0.0%
Dépt 44	14.8%	16.5%	10.3%	12.5%	14.3%	11.2%	12.3%	12.5%

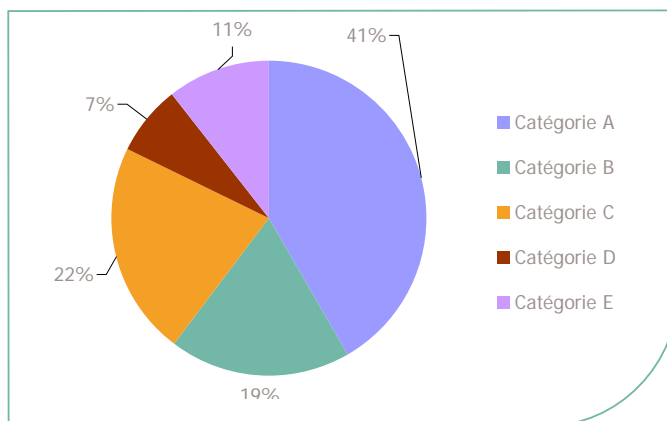
La Demande d'emploi 31 mars 2013 (Données brutes)

LE MARCHE DU TRAVAIL

CC Cœur d'Estuaire

LES CATEGORIES DE DEMANDEURS D'EMPLOI

	DEFM mars 2013	Poids	Evolution annuelle
Catégorie A	286	41.7%	14.4%
Catégorie B	127	18.5%	39.6%
Catégorie C	151	22.0%	-1.9%
Catégorie D	49	7.1%	8.9%
Catégorie E	73	10.6%	10.6%
TOTAL	686	100.0%	13.2%



LES 15 METIERS LES PLUS RECHERCHES PAR LES DE (Catégorie A)

	Hommes	Femmes	Total	Poids (métier / total des métiers)
K1303 Assistance auprès d'enfants	NC	NC	12	4.2%
M1607 Secrétariat	NC	NC	10	3.5%
D1214 Vente en habillement et accessoires de la personne	NC	NC	7	2.4%
F1703 Maçonnerie	NC	NC	7	2.4%
I1604 Mécanique automobile	NC	NC	7	2.4%
M1203 Comptabilité	NC	NC	7	2.4%
N1103 Magasinage et préparation de commandes	NC	NC	7	2.4%
N1105 Manutention manuelle de charges	NC	NC	6	2.1%
D1401 Assistantat commercial	NC	NC	5	1.7%
D1507 Mise en rayon libre-service	NC	NC	5	1.7%
F1606 Peinture en bâtiment	NC	NC	5	1.7%
K1206 Intervention socioculturelle	NC	NC	5	1.7%
K1304 Services domestiques	NC	NC	5	1.7%
M1602 Opérations administratives	NC	NC	5	1.7%
N4101 Cond. de transport de marchandises sur longue distance	NC	NC	5	1.7%

NC : données non communiquées en raison du secret statistique (< à 5)

DEMANDES D'EMPLOI ENTREES ET SORTIES (Catégorie A)

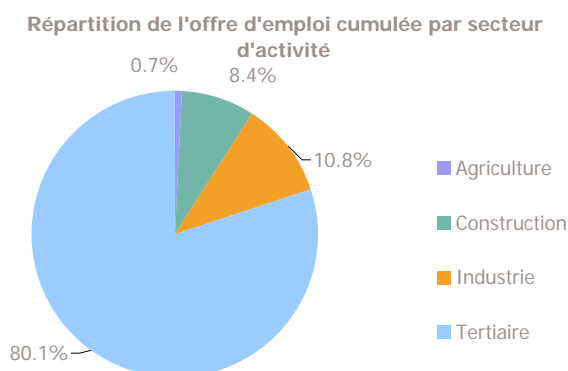
	Demandes enregistrées			Demandes sorties			
	Cumul 12 mois	Evol. Ann.	Cum.	Cumul 12 mois	Evol. Ann.	Cum.	
dont :	692	4.4%		598	-3.2%		dont :
licenciements économiques	12	-7.7%		221	-3.1%		absences au contrôle
autres licenciements	74	13.8%		204	2.5%		reprises emploi signalées
démissions	28	-28.2%		50	16.3%		entrées en stage formation
fins de CDD	207	13.7%		65	-9.7%		arrêts de recherche
fins de mission d'intérim	41	-28.1%		22	-42.1%		radiations administratives
premières entrées	36	50.0%		36	-5.3%		autres cas
reprises d'activité	65	3.2%					
autres cas	229	1.9%					

Source : Pôle emploi - Persee

LES CHIFFRES CLES

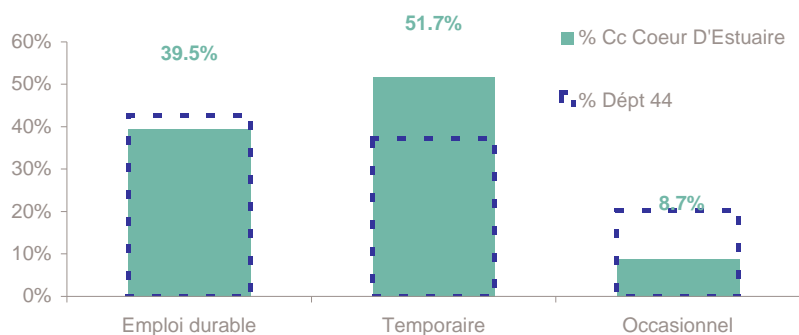
	Nombre	Evolution annuelle	Cumul 12 mois	Evolution annuelle cumulée
OEE Cc Cœur D'Estuaire	19	-40.6% ↘	286	-6.5% ↘
OEE Dépt 44	5 592	-24.9% ↘	72 283	-9.0% ↘
OEE Pays de la Loire	12 801	-26.2% ↘	162 690	-12.4% ↘
Poids de la CC dans le dépt	0.3%		0.4%	

REPARTITION DE L'OFFRE D'EMPLOI PAR SECTEUR D'ACTIVITE



OEE	mars 2013	Cumul 12 mois	Evol. Annuelle Cumulée
Agriculture		2	100.0%
Construction	1	24	4.3%
Industrie	2	31	121.4%
Tertiaire	16	229	-14.6%
TOTAL	19	286	-6.5%

REPARTITION DE L'OFFRE D'EMPLOI PAR TYPE D'OFFRE



Evolution annuelle cumulée - mars 2013

OEE	Cc Cœur D'Estuaire	Dépt 44
Durable	-9.6%	-15.5%
Temporaire	-2.0%	24.3%
Occasionnel	-16.7%	-13.6%

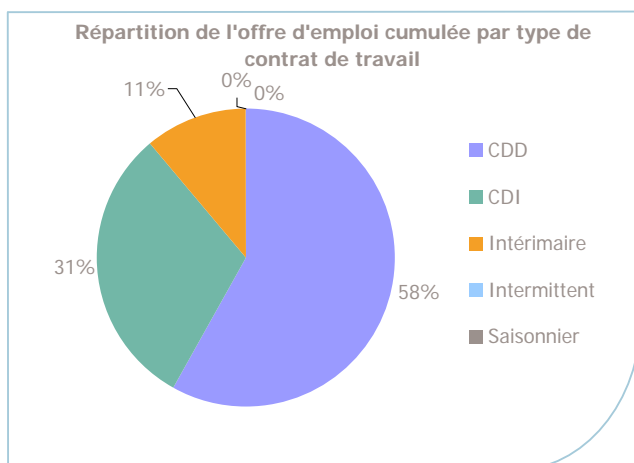
Source : Pôle emploi - Persee

Emploi durable : Offres d'emploi enregistrées à Pôle emploi, correspondant à des contrats d'une durée supérieure à 6 mois.

Emploi temporaire : Offres d'emploi enregistrées à Pôle emploi, correspondant à des contrats d'une durée comprise entre 1 et 6 mois.

Emploi occasionnel : Offres d'emploi enregistrées à Pôle emploi, correspondant à des contrats d'une durée inférieure à un mois.

REPARTITION DE L'OFFRE D'EMPLOI PAR TYPE DE CONTRAT DE TRAVAIL



	mars 2013	Cumul 12 mois	Evol. Annuelle Cumulée
CDD	6	166	25.8%
CDI	12	88	-13.7%
Intérimaire	1	32	-54.3%
Intermittent			
Saisonnier			-100.0%
TOTAL	19	286	-6.5%

LES 15 METIERS LES PLUS RECHERCHES PAR LES EMPLOYEURS

Offres d'Emploi Enregistrées	De avril 2012 à mars 2013	Poids (métier / total des métiers)
N1103 Magasinage et préparation de commandes	42	14.7%
J1501 Soins d'hygiène, de confort du patient	16	5.6%
K1303 Assistance auprès d'enfants	14	4.9%
J1301 Personnel polyvalent des services hospitaliers	11	3.8%
K2204 Nettoyage de locaux	11	3.8%
G1204 Éducation en activités sportives	10	3.5%
D1106 Vente en alimentation	9	3.1%
K1302 Assistance auprès d'adultes	9	3.1%
F1603 Installation d'équipements sanitaires et thermiques	8	2.8%
K1304 Services domestiques	8	2.8%
I1606 Réparation de carrosserie	7	2.4%
D1404 Relation commerciale en vente de véhicules	6	2.1%
I1603 Maintenance d'engins de chantier, levage, manutention et de machines agric	6	2.1%
J1506 Soins infirmiers généralistes	6	2.1%
D1507 Mise en rayon libre-service	5	1.7%

Source : Pôle emploi - Persee

www.observatoire-emploi-paysdelaloire.fr

Le service Statistiques, Etudes et Evaluation est à votre disposition pour tout complément d'information
Contact : statsPDL@pole-emploi.fr

Directeur de publication :
Gwenaél PROUTEAU
Directeur de la rédaction :
Josette BARREAU
Conception et réalisation :
Service Statistiques, Etudes et
Evaluation – Catherine MOULIN,
Brigitte VIGOUROUX.