



MARCHE DU TRAVAIL : SYNTHÈSE BASSIN DES SABLES D'OLONNE SITUATION AU 30/06/2015

DOCUMENT MENSUEL - LIBRE DE DIFFUSION SOUS RESERVE DE MENTION DE LA SOURCE « POLE EMPLOI PAYS DE LA LOIRE »

LE TAUX DE CHOMAGE

Au premier trimestre 2015, avec **11,6%** de la population active, le taux de chômage de la zone d'emploi des Sables d'Olonne affiche un taux supérieur à celui enregistré au niveau départemental (**8,7%**) et régional (**9%**). En un an, le taux de chômage a progressé de **0,4 point**, soit une évolution identique à celle de la région mais moins favorable à celle du département (**+0,3 point**).

L'ESSENTIEL

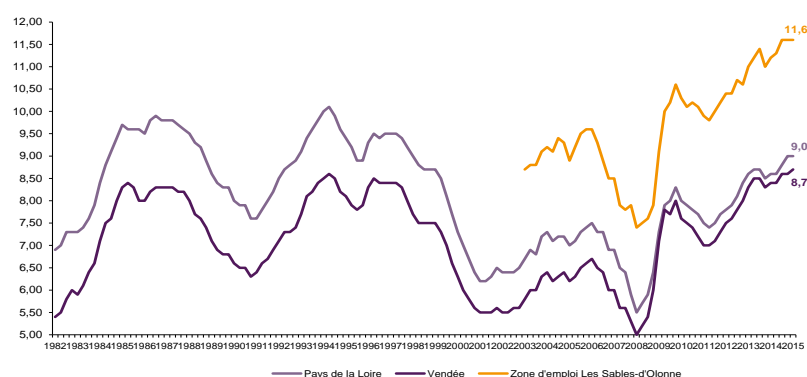
L'évolution annuelle du nombre de demandeurs d'emploi de catégorie A est de **+1,7%** à fin juin 2015. Le taux d'évolution du bassin des Sables d'Olonne est plus favorable que celui du département (**+3,8%**).

Les demandeurs d'emploi de 50 ans et plus, qui représentent **35,7%** des demandeurs d'emploi, sont plus affectés par cette situation (**+9,8%** de progression annuelle).

9 456 demandeurs d'emploi (catégories A, B et C) en données brutes sont comptabilisés à fin juin sur le bassin des Sables d'Olonne, soit **10,4%** du département.

Au cours des douze derniers mois, Pôle emploi a recueilli **3 910** offres d'emploi soit une hausse de **1,3%** en évolution annuelle.

GRAPHIQUE 1

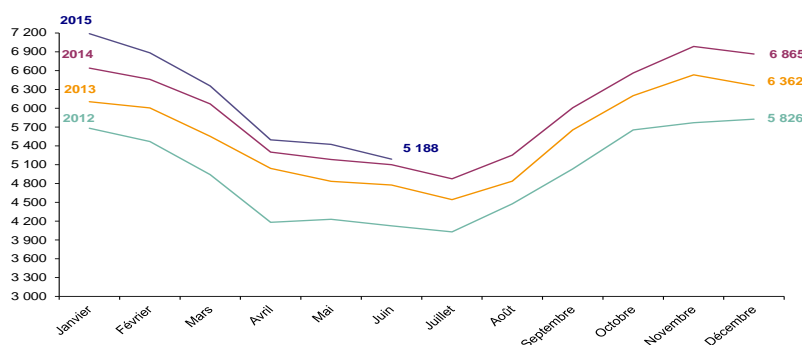


Source : INSEE

EVOLUTION DE LA DEFM CAT A

En juin 2015, sur le bassin des Sables d'Olonne, la demande d'emploi de catégorie A se chiffre à **5 188** personnes. Elle recule de **4,3%** par rapport à mai 2015.

GRAPHIQUE 2

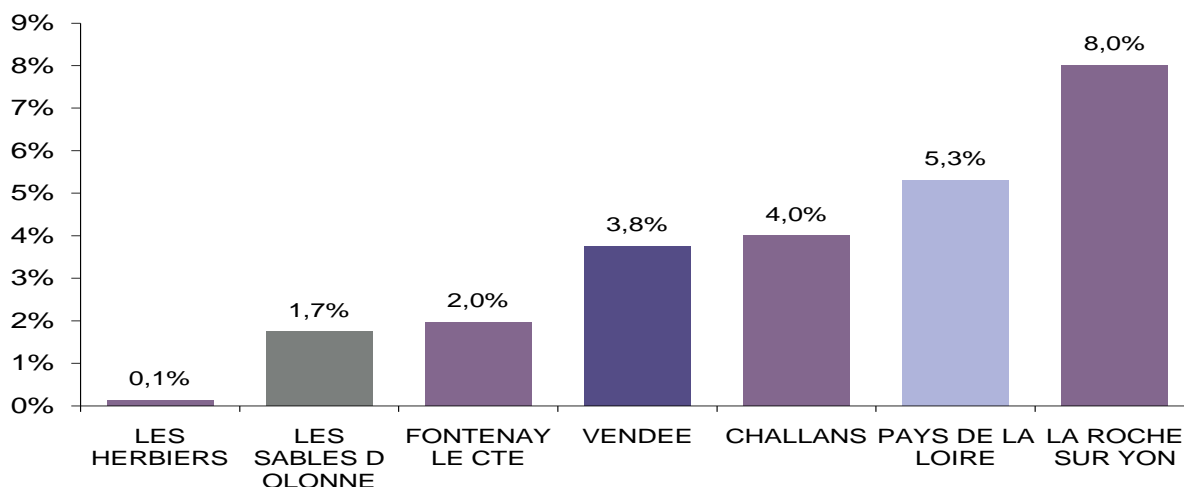


Source : Pôle Emploi Persée

LA DEMANDE D'EMPLOI EN FIN DE MOIS

Fin juin 2015, le nombre de demandeurs d'emploi de catégorie A s'établit à **5 188** personnes, soit une évolution annuelle de **+1,7%** comparativement à juin 2014. Cette évolution est plus favorable que celle affichée par le département de la Vendée (**+3,8%**) et que celle affichée par la région Pays de la Loire (**+5,3%**).

GRAPHIQUE 3

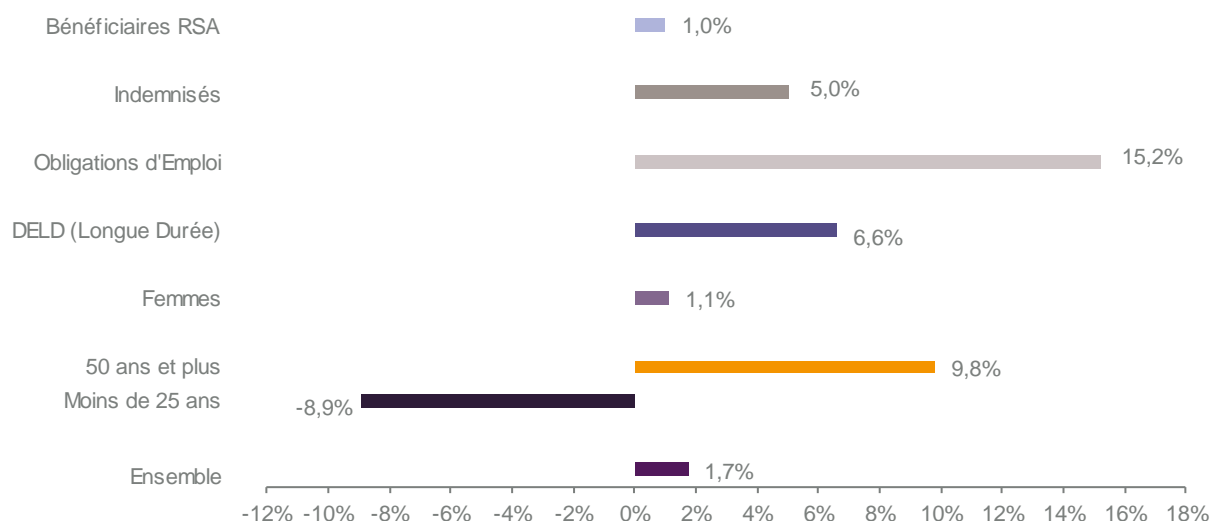


Source : Direccte et Pôle Emploi

En ajoutant à la catégorie A, les demandeurs d'emploi recensés en catégorie B (**1 426**) et ceux en catégorie C (**2 842**), le nombre de demandeurs d'emploi se chiffre sur le territoire du bassin d'emploi des Sables d'Olonne à **9 456**, soit une progression de **887** personnes par rapport à juin 2014 (**+10,4%**).

EVOLUTION DE LA DEFM PAR POPULATION (CATEGORIE A)

GRAPHIQUE 4



Source : Pôle Emploi Persée

Même si l'évolution moyenne de la demande d'emploi de catégorie A s'établit à **+1,7%** en juin 2015, certaines catégories de population apparaissent plus fragilisées. C'est le cas des demandeurs d'emploi de longue durée, des demandeurs d'emploi de 50 ans et plus et des demandeurs en obligations d'emploi. En un an, leurs volumes ont respectivement progressé de **6,6%**, **9,8%** et **15,2%**. A contrario les demandeurs d'emploi de moins de 25 ans sont en baisse de **-8,9%**.

LES 15 METIERS LES PLUS RECHERCHES PAR LES DEMANDEURS D'EMPLOI

DEFM catégorie A	juin 2015	Poids (métier / total des métiers)	Evolution annuelle
K1303 Assistance auprès d'enfants	171	3,3%	10,3%
D1214 Vente en habillement et accessoires de la personne	166	3,2%	1,8%
K2204 Nettoyage de locaux	154	3,0%	2,7%
K1304 Services domestiques	143	2,8%	24,3%
M1607 Secrétariat	136	2,6%	2,3%
I1203 Maintenance des bâtiments et des locaux	120	2,3%	8,1%
A1203 Entretien des espaces verts	109	2,1%	4,8%
G1602 Personnel de cuisine	103	2,0%	9,6%
M1602 Opérations administratives	102	2,0%	6,3%
D1507 Mise en rayon libre-service	96	1,9%	-14,3%
D1401 Assistanat commercial	90	1,7%	-4,3%
K1302 Assistance auprès d'adultes	90	1,7%	-4,3%
N4105 Conduite et livraison par tournées sur courte distance	90	1,7%	8,4%
D1106 Vente en alimentation	86	1,7%	-5,5%
G1803 Service en restauration	84	1,6%	3,7%

Source : Pôle Emploi Persée

A fin juin 2015, les métiers les plus recherchés par les demandeurs d'emploi se trouvent principalement dans ces trois secteurs :

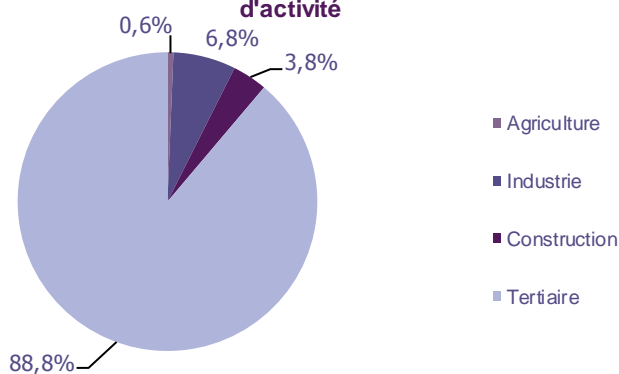
- « Services à la personne et à la collectivité » avec les métiers « Assistance auprès d'enfants » (171 demandeurs, +10,3%), « Nettoyage de locaux » (154 demandeurs, +2,7%) et « Services domestiques » (143 demandeurs, +24,3%) ;
- « Commerce, vente et grande distribution » pour les métiers « Vente en habillement et accessoires de la personne » (166 demandeurs, +1,8%), « Mise en rayon libre-service » (96 demandeurs, -14,3%) et « Assistanat commercial » (90 demandeurs, -4,3%) ;
- « Support à l'entreprise » pour les métiers « Secrétariat » (136 demandeurs, +2,3%) et « Opérations administratives » (102 demandeurs, +6,3%).

LES OFFRES D'EMPLOI ENREGISTREES (OEE) PAR SECTEUR D'ACTIVITE ET PAR CONTRAT DE TRAVAIL

REPARTITION DE L'OFFRE D'EMPLOI PAR SECTEUR D'ACTIVITE

GRAPHIQUE 5

Répartition de l'offre d'emploi cumulée par secteur d'activité



Secteurs	Cumul 12 mois	Evol. Annuelle Cumulée
Agriculture	25	-45,7%
Industrie	264	25,1%
Construction	147	8,9%
Tertiaire	3 474	0,2%
TOTAL	3 910	1,3%

Source : Pôle Emploi Persée

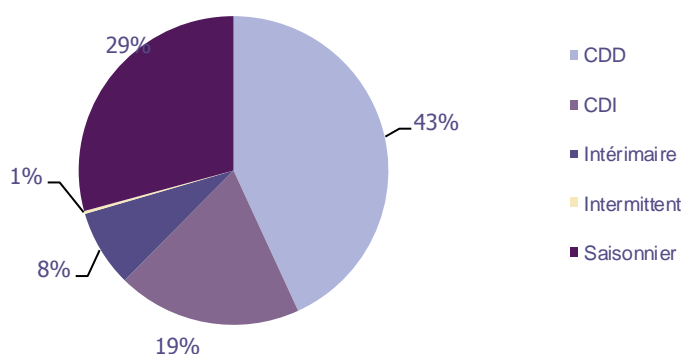
Sur un an, de juillet 2014 à juin 2015, Pôle emploi a recueilli **3 910** offres d'emploi sur le territoire du bassin des Sables d'Olonne soit **1,3%** de plus qu'au cours des douze mois précédents. Près de **89%** de ces offres sont issues du tertiaire (**3 474** offres) et **0,6%** viennent de l'agriculture. La construction représente **3,8%** des offres et l'industrie **6,8%**.

A noter : les offres d'emploi intérimaire sont concentrées dans le tertiaire.

REPARTITION DE L'OFFRE D'EMPLOI PAR TYPE DE CONTRAT DE TRAVAIL

GRAPHIQUE 6

Répartition de l'offre d'emploi cumulée par type de contrat de travail



Contrats	Cumul 12 mois	Evol. Annuelle Cumulée
CDD	1 687	-8,5%
CDI	753	7,4%
Intérimaire	315	28,0%
Intermittent	12	-29,4%
Saisonnier	1 143	8,8%
TOTAL	3 910	1,3%

Source : Pôle Emploi Persée

Au regard des types de contrat de travail, la hausse est plus significative du côté des offres d'emploi saisonnier, des offres d'emploi de type contrat à durée indéterminée et des offres d'emploi intérimaire avec **+8,8%**, **+7,4%** et **+28%**. A contrario, les offres d'emploi de type contrat à durée déterminée enregistrent une baisse en évolution annuelle (**-8,5%**). Cette dernière typologie d'offres représente la plus importante part des offres avec **43%**.

LES 15 METIERS LES PLUS RECHERCHES PAR LES EMPLOYEURS

Offres d'Emploi Enregistrées	De juillet 2014 à juin 2015	Poids (métier / total des métiers)	Evolution annuelle cumulée
G1602 Personnel de cuisine	335	8,6%	0,6%
G1803 Service en restauration	269	6,9%	-21,1%
K2204 Nettoyage de locaux	153	3,9%	1,3%
G1801 Café, bar brasserie	101	2,6%	1,0%
K1303 Assistance auprès d'enfants	96	2,5%	113,3%
G1203 Animation de loisirs auprès d'enfants ou d'adolescents	93	2,4%	57,6%
G1204 Éducation en activités sportives	88	2,3%	41,9%
K1304 Services domestiques	83	2,1%	5,1%
D1507 Mise en rayon libre-service	81	2,1%	44,6%
D1106 Vente en alimentation	77	2,0%	26,2%
K1302 Assistance auprès d'adultes	77	2,0%	-6,1%
H2102 Conduite d'équipement de production alimentaire	76	1,9%	-8,4%
G1605 Plonge en restauration	68	1,7%	-42,4%
G1101 Accueil touristique	63	1,6%	125,0%
G1603 Personnel polyvalent en restauration	62	1,6%	26,5%

Source : Pôle Emploi Persée

En cumul sur douze mois, les métiers les plus recherchés par les employeurs se trouvent en grande majorité dans ces trois secteurs :

- « Hôtellerie restauration, tourisme, loisirs et animation » avec les métiers « Personnel de cuisine » (**335** offres), « Service en restauration » (**269** offres) et, « Café, bar brasserie » (**101** offres) ;
- « Services à la personne et à la collectivité » avec les métiers « Nettoyage de locaux » (**153** offres), « Assistance auprès d'enfants » (**96** offres) et, « Services domestiques » (**83** offres) ;
- « Commerce, vente et grande distribution » avec les métiers « Mise en rayon libre-service » (**81** offres) et, « Vente en alimentation » (**77** offres).

Statistiques et Indicateurs

Directeur de la publication : Alain MAUNY

Directeur de la rédaction : Josette BARREAU

Conception et réalisation : Service SEE – Brigitte VIGOUROUX

Catherine MOULIN - DORNIC

Contact : statsPDL@pole-emploi.fr

www.observatoire-emploi-paysdelaloire.fr

SERVICE ETUDES ET EVALUATION – POLE EMPLOI PAYS DE LA LOIRE