

# DONNEES REPERES

## COMMUNAUTES DE COMMUNES

### SITUATION AU 31 DECEMBRE 2014



Libre de diffusion sous réserve de mention de la source « Pôle emploi Pays de la Loire »

**pôle emploi**

### LES CHIFFRES CLES

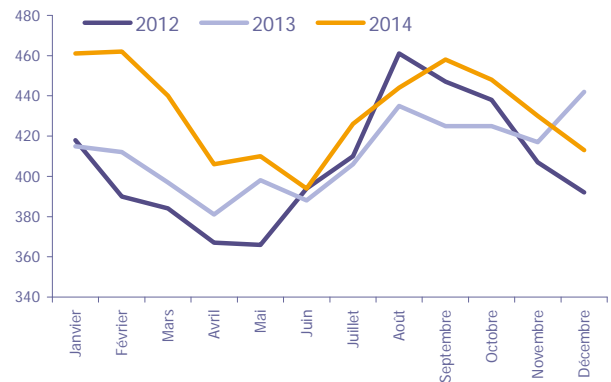
	DEFM Cat A	Evolution annuelle
CC du Secteur de Derval	<b>413</b>	<b>-6.6%</b>
Dépt 44	<b>66 459</b>	<b>7.7%</b>
Pays de la Loire	<b>179 037</b>	<b>7.4%</b>
Poids de la CC/dpt	<b>0.6%</b>	

### CC du Secteur de Derval

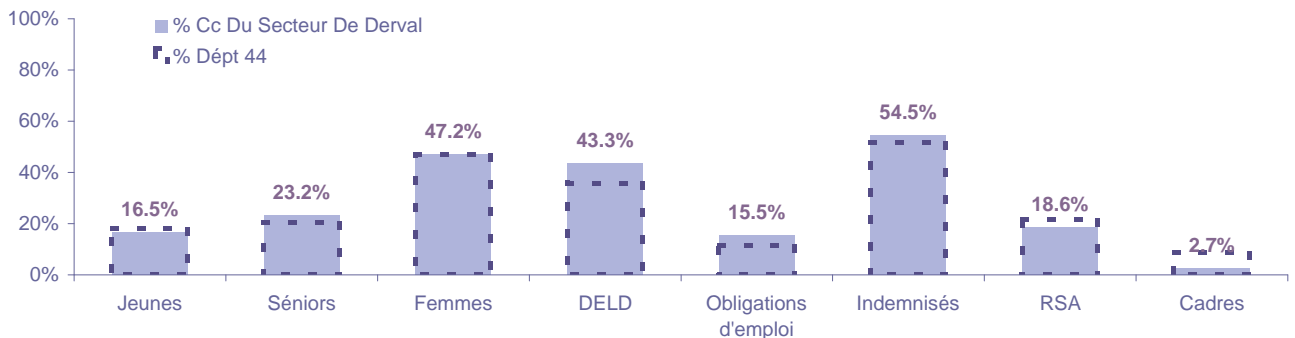
	Hommes	Femmes
Volume	<b>218</b>	<b>195</b>
Poids	<b>52.8%</b>	<b>47.2%</b>
Evo. annuelle	<b>-8.0%</b>	<b>-4.9%</b>

### EVOLUTION DE LA DEMANDE D'EMPLOI (Catégorie A)

	DEFM Cat A	Poids	Evolution annuelle
<b>Hommes</b>	<b>218</b>	52.8%	-8.0%
- 25 ans	41	9.9%	0.0%
25-49 ans	125	30.3%	-11.3%
50 ans et +	52	12.6%	-5.5%
<b>Femmes</b>	<b>195</b>	47.2%	-4.9%
- 25 ans	27	6.5%	-32.5%
25-49 ans	124	30.0%	3.3%
50 ans et +	44	10.7%	-2.2%
- 25 ans	<b>68</b>	16.5%	-16.0%
25-49 ans	<b>249</b>	60.3%	-4.6%
50 ans et +	<b>96</b>	23.2%	-4.0%
<b>TOTAL</b>	<b>413</b>	<b>100.0%</b>	<b>-6.6%</b>



### REPARTITION DE LA DEMANDE D'EMPLOI PAR PUBLICS (Catégorie A)



#### Evolution annuelle

	Jeunes	Séniors	Femmes	DELD	Obligations d'emploi	Indemnisés	RSA	Cadres
CC du Secteur de Derval	-16.0%	-4.0%	-4.9%	13.3%	4.9%	-4.7%	-12.5%	-15.4%
Dépt 44	7.6%	11.6%	6.6%	15.5%	10.7%	3.9%	11.0%	11.1%

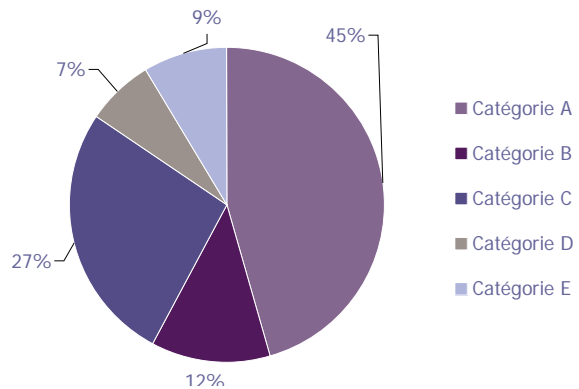
# LA DEMANDE D'EMPLOI

## 31 DECEMBRE 2014 (DONNEES BRUTES)

### CC du Secteur de Derval

### LES CATEGORIES DE DEMANDEURS D'EMPLOI

	DEFM décembre 2014	Poids	Evolution annuelle
Catégorie A	413	45.5%	-6.6%
Catégorie B	110	12.1%	-6.0%
Catégorie C	244	26.9%	14.6%
Catégorie D	62	6.8%	10.7%
Catégorie E	78	8.6%	36.8%
<b>TOTAL</b>	<b>907</b>	<b>100.0%</b>	<b>2.5%</b>



### LES 15 METIERS LES PLUS RECHERCHES PAR LES DE (Catégorie A)

	Hommes	Femmes	Total	Poids (métier / total des métiers)
K1303 Assistance auprès d'enfants	NC	NC	16	3.9%
K1304 Services domestiques	NC	NC	12	2.9%
D1106 Vente en alimentation	NC	NC	11	2.7%
K2204 Nettoyage de locaux	NC	NC	11	2.7%
F1606 Peinture en bâtiment	NC	NC	9	2.2%
J1301 Personnel polyvalent des services hospitaliers	NC	NC	9	2.2%
M1607 Secrétariat	NC	NC	9	2.2%
N1103 Magasinage et préparation de commandes	NC	NC	9	2.2%
N4105 Conduite et livraison par tournées sur courte distance	NC	NC	9	2.2%
A1203 Entretien des espaces verts	NC	NC	8	1.9%
F1703 Maçonnerie	NC	NC	8	1.9%
H2913 Soudage manuel	NC	NC	8	1.9%
H3302 Opérations manuelles d'assemblage, tri ou emballage	NC	NC	8	1.9%
F1704 Préparation du gros oeuvre et des travaux publics	NC	NC	7	1.7%
N1101 Conduite d'engins de déplacement des charges	NC	NC	7	1.7%

NC : données non communiquées en raison du secret statistique (< à 5)

### DEMANDES D'EMPLOI ENTREES ET SORTIES (Catégorie A)

	Demandes enregistrées			Demandes sorties		
	Cumul 12 mois	Evol. Ann.	Cum.	Cumul 12 mois	Evol. Ann.	Cum.
<b>dont :</b>	<b>790</b>	<b>-5.8%</b>		<b>792</b>	<b>-1.0%</b>	<b>dont :</b>
licenciements économiques	10	-9.1%		358	5.6%	absences au contrôle
autres licenciements	81	2.5%		198	2.1%	reprises emploi signalées
démissions	24	4.3%		58	-10.8%	entrées en stage formation
fins de CDD	191	-15.5%		84	-3.4%	arrêts de recherche
fins de mission d'intérim	87	33.8%		42	-28.8%	radiations administratives
premières entrées	20	-50.0%		52	-7.1%	autres cas
reprises d'activité	81	2.5%				
autres cas	296	-5.6%				

# LES OFFRES D'EMPLOI

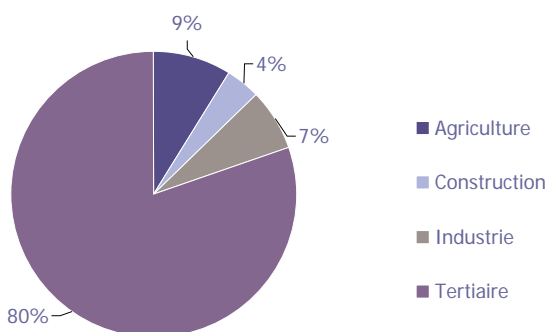
## 31 DECEMBRE 2014 (DONNEES BRUTES)

### CC du Secteur de Derval

### LES CHIFFRES CLES

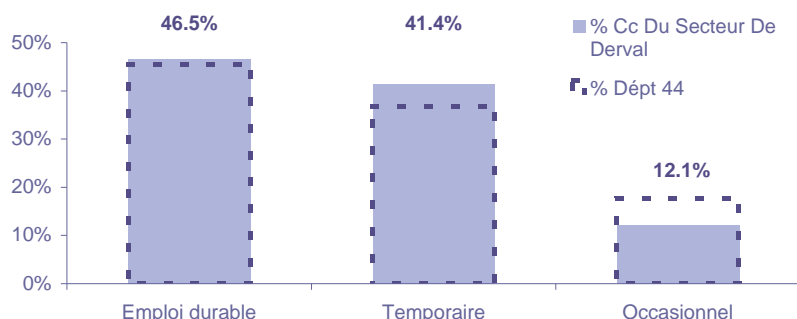
	Nombre	Evolution annuelle	Cumul 12 mois	Evolution annuelle cumulée
OEE Cc Du Secteur De Derval	<b>7</b>	<b>-46.2%</b> ↘	<b>157</b>	<b>-6.5%</b> ↘
OEE Dépt 44	4 413	-4.5% ↘	69 449	0.8% ↗
OEE Pays de la Loire	9 449	-8.2% ↘	150 018	-2.9% ↘
Poids de la CC dans le dépt	<b>0.2%</b>		<b>0.2%</b>	

### REPARTITION DE L'OFFRE D'EMPLOI PAR SECTEUR D'ACTIVITE



OEE	décembre 2014	Cumul 12 mois	Evol. Annuelle Cumulée
Agriculture	1	14	250.0%
Construction		6	-53.8%
Industrie		11	-15.4%
Tertiaire	6	126	-8.7%
<b>TOTAL</b>	<b>7</b>	<b>157</b>	<b>-6.5%</b>

### REPARTITION DE L'OFFRE D'EMPLOI PAR TYPE D'OFFRE



#### Evolution annuelle cumulée - décembre 2014

OEE	Cc Du Secteur De Derval	Dépt 44
Durable	-11.0%	2.8%
Temporaire	-17.7%	-11.5%
Occasionnel	171.4%	5.5%

Source : Pôle emploi - Persee

**Emploi durable** : Offres d'emploi enregistrées à Pôle emploi, correspondant à des contrats d'une durée supérieure à 6 mois.

**Emploi temporaire** : Offres d'emploi enregistrées à Pôle emploi, correspondant à des contrats d'une durée comprise entre 1 et 6 mois.

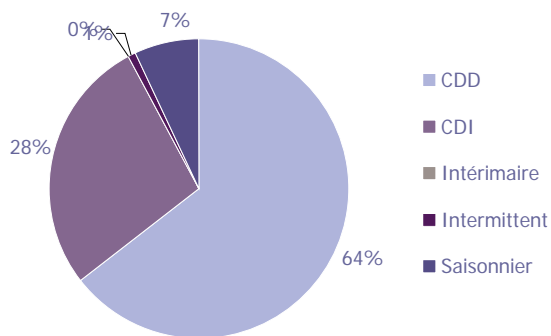
**Emploi occasionnel** : Offres d'emploi enregistrées à Pôle emploi, correspondant à des contrats d'une durée inférieure à un mois.

# LES OFFRES D'EMPLOI

## 31 DECEMBRE 2014 (DONNEES BRUTES)

CC du Secteur de Derval

### REPARTITION DE L'OFFRE D'EMPLOI PAR TYPE DE CONTRAT DE TRAVAIL



	décembre 2014	Cumul 12 mois	Evol. Annuelle Cumulée
CDD	4	101	-12.9%
CDI	3	44	
Intérimaire			
Intermittent		1	
Saisonnier		11	57.1%
<b>TOTAL</b>	<b>7</b>	<b>157</b>	<b>-6.5%</b>

### LES 15 METIERS LES PLUS RECHERCHES PAR LES EMPLOYEURS

Offres d'Emploi Enregistrées	De janvier 2014 à décembre 2014	Poids (métier / total des métiers)
N4103 Conduite de transport en commun sur route	20	12.7%
G1203 Animation de loisirs auprès d'enfants ou d'adolescents	9	5.7%
J1501 Soins d'hygiène, de confort du patient	7	4.5%
K1302 Assistance auprès d'adultes	7	4.5%
A1407 Élevage bovin ou équin	6	3.8%
G1602 Personnel de cuisine	6	3.8%
K1304 Services domestiques	6	3.8%
A1416 Polyculture, élevage	5	3.2%
G1803 Service en restauration	4	2.5%
I1604 Mécanique automobile	4	2.5%
K1301 Accompagnement médicosocial	4	2.5%
D1202 Coiffure	3	1.9%
D1507 Mise en rayon libre-service	3	1.9%
G1605 Plonge en restauration	3	1.9%
I1203 Maintenance des bâtiments et des locaux	3	1.9%

Source : Pôle emploi - Persee

Directeur de publication ad-intérim :

Jean-Luc RECHER

Directeur de la rédaction :

Josette BARREAUD

Conception et réalisation :

Service Statistiques, Etudes et Evaluation

Catherine MOULIN, Brigitte VIGOUROUX.

Contact : statsPDL@pole-emploi.fr

[www.observatoire-emploi-paysdelaloire.fr](http://www.observatoire-emploi-paysdelaloire.fr)