



# Le Marché du Travail : Synthèse

## Bassin de BEAUPREAU

Document semestriel

Situation au 31/12/2011



Libre de diffusion sous réserve de mention de la source « Pôle emploi Pays de la Loire »

### Le taux de chômage

Au troisième trimestre 2011, avec **6,2%** de la population active, le taux de chômage de la zone d'emploi de Cholet affiche une valeur inférieure à celle enregistrée au niveau départemental (**8,2%**) et au niveau régional (**7,9%**). En un an, le taux de chômage a reculé de **0,5 point**, soit une évolution plus favorable que celle du département (**-0,2 point**) et que celle de la région (**-0,4 point**).

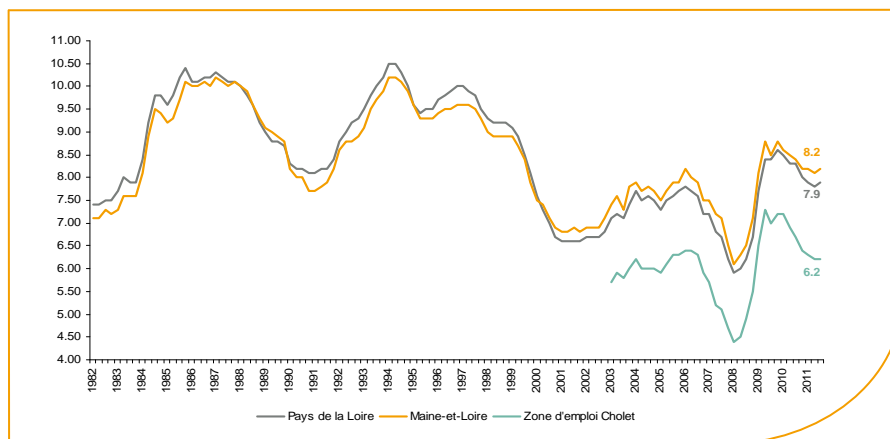
### Faits marquants :

L'évolution annuelle du nombre de demandeurs d'emploi de catégorie A est de **+7,5%** à fin décembre 2011.

Les demandeurs d'emploi de moins de 25 ans, qui représentent **22,7%** des demandeurs d'emploi, sont plus affectés (**+12,9%** de progression annuelle).

**3 888** demandeurs d'emploi (catégories A, B et C) sont comptabilisés à fin décembre sur le bassin de Beaupréau, soit **6,9%** du département.

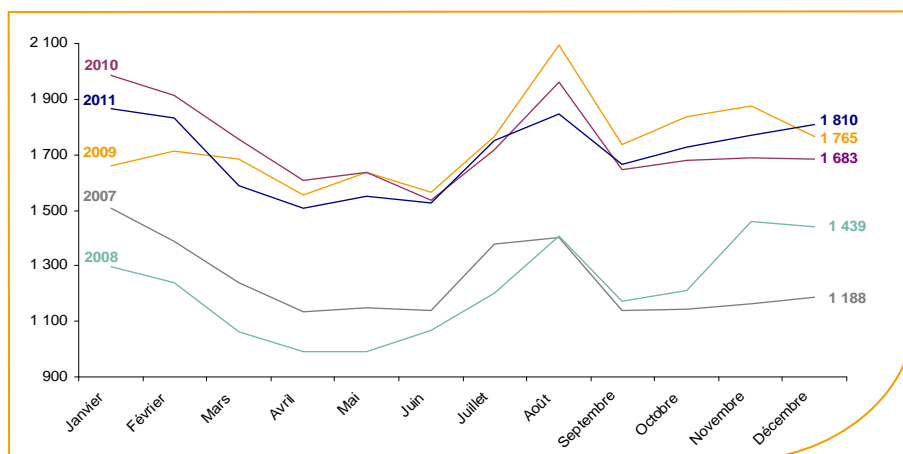
Au cours des douze derniers mois, Pôle emploi a recueilli **3 521** offres d'emploi soit une hausse de **9,8%** en évolution annuelle.



Source : INSEE

### Evolution de la demande d'emploi fin de mois de catégorie A (DEFM)

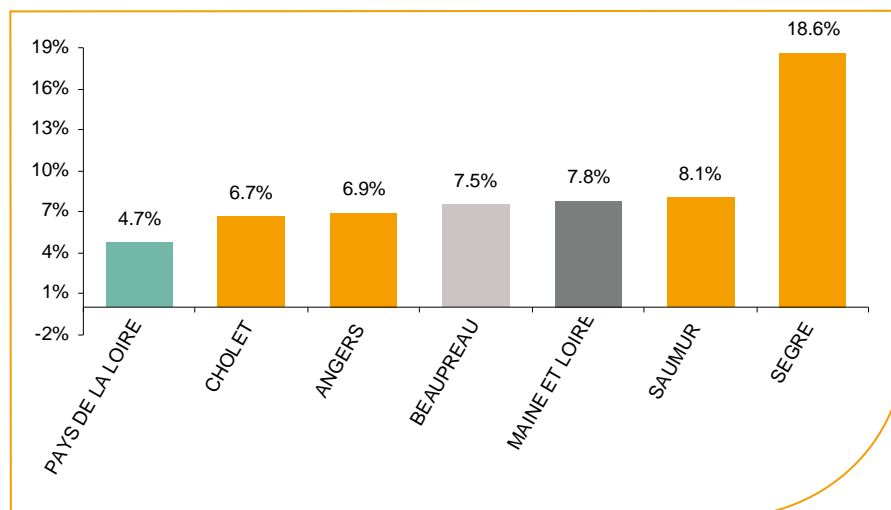
La demande d'emploi de catégorie A en décembre 2011 sur le bassin de Beaupréau affiche une valeur de **1 810** personnes. Elle est en progression de **+2,3%** par rapport à novembre 2011.



Source : Pôle Emploi Persee

## La demande d'emploi en fin de mois (DEFM)

Fin décembre 2011, le nombre de demandeurs d'emploi de catégorie A s'établit à **1 810** personnes, soit une évolution annuelle de **+7,5%** comparativement à décembre 2010. Cette évolution est plus favorable que celle affichée par le département du Maine et Loire (**+7,8%**) mais moins favorable que celle affichée par la région Pays de la Loire (**+4,7%**).

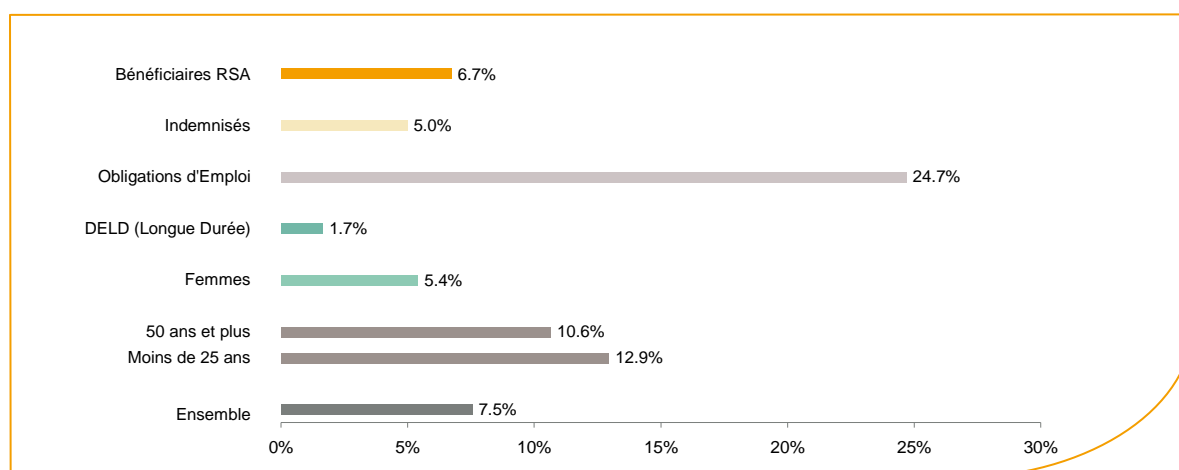


Source : Pôle Emploi Persee

Le bassin d'emploi de Beaupréau affiche un taux d'évolution de la demande d'emploi élevé dans le département devant les bassins de Cholet et d'Angers.

En ajoutant à la catégorie A, les demandeurs d'emploi recensés en catégorie B (**682**) et ceux en catégorie C (**1 396**), le nombre de demandeurs d'emploi se chiffre sur le territoire du bassin d'emploi de Beaupréau à **3 888**, soit une progression de **82** personnes par rapport à décembre 2010 (**+2,2%**).

## Evolution de la DEFM de catégorie A par population



Source : Pôle Emploi Persee

Même si l'évolution annuelle de la demande d'emploi de catégorie A s'établit à **+7,5%** en décembre 2011, certaines catégories de population apparaissent plus fragilisées. C'est le cas des demandeurs de moins de 25 ans et des demandeurs de 50 ans et plus. En un an, le volume des demandeurs de moins de 25 ans a progressé de **12,9%** et celui des demandeurs de 50 ans et plus de **10,6%** par rapport à décembre 2010.

## Les 15 métiers les plus recherchés par les demandeurs d'emploi

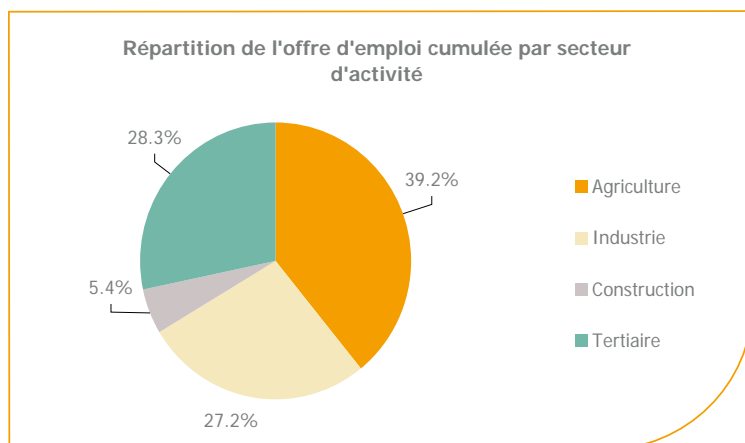
DEFM catégorie A	décembre 2011	Poids (métier / total des métiers)	Evolution annuelle
K1303 Assistance auprès d'enfants	81	4.5%	15.7%
H3302 Opérations manuelles d'assemblage, tri ou emballage	50	2.8%	8.7%
N1103 Magasinage et préparation de commandes	49	2.7%	-3.9%
J1301 Personnel polyvalent des services hospitaliers	47	2.6%	2.2%
N1105 Manutention manuelle de charges	46	2.5%	12.2%
K1304 Services domestiques	45	2.5%	-8.2%
A1401 Aide agricole de production fruitière ou viticole	43	2.4%	38.7%
A1414 Horticulture et maraîchage	40	2.2%	2.6%
N4101 Conduite de transport de marchandises sur longue distance	37	2.0%	5.7%
K2204 Nettoyage de locaux	36	2.0%	-20.0%
A1203 Entretien des espaces verts	31	1.7%	14.8%
D1214 Vente en habillement et accessoires de la personne	31	1.7%	14.8%
A1402 Aide agricole de production légumière ou végétale	30	1.7%	-36.2%
N4105 Conduite et livraison par tournées sur courte distance	30	1.7%	57.9%
M1203 Comptabilité	28	1.5%	64.7%

Source : Pôle Emploi Persee

A fin décembre 2011, globalement les métiers les plus recherchés par les demandeurs d'emploi se trouvent dans le secteur « Services à la personne et à la collectivité » avec les métiers « Assistance auprès d'enfants » (81 demandeurs), « Services domestiques » (45 demandeurs) et « Nettoyage de locaux » (36 demandeurs). Viennent ensuite ceux du secteur « Transport et logistique » avec les métiers « Magasinage et préparation de commandes » (49 demandeurs), « Manutention manuelle de charges » (46 demandeurs) et ceux du secteur « Agriculture et pêche, espaces naturels et espaces verts, soins aux animaux » avec les métiers « Aide agricole de production fruitière ou viticole » (43 demandeurs) et « Horticulture et maraîchage » (40 demandeurs).

## Les offres d'emploi enregistrées (OEE) par secteur d'activité et par contrat de travail

### REPARTITION DE L'OFFRE D'EMPLOI PAR SECTEUR D'ACTIVITE



Secteurs	Cumul 12 mois	Evol. Annuelle Cumulée
Agriculture	1 379	-0.2%
Industrie	956	63.4%
Construction	189	-2.6%
Tertiaire	997	-4.7%
<b>TOTAL</b>	<b>3 521</b>	<b>9.8%</b>

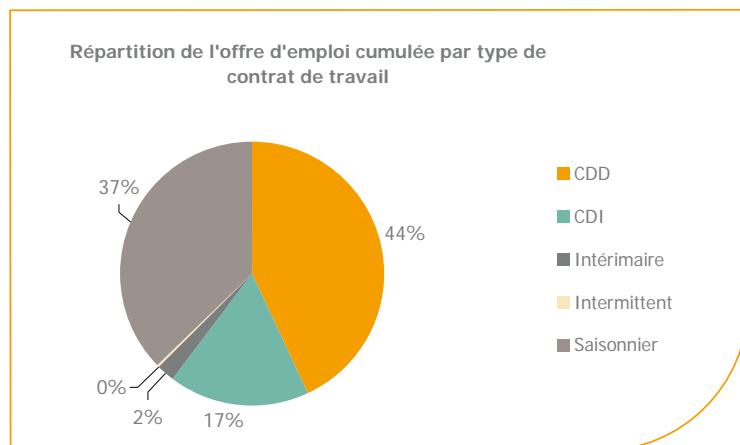
Source : Pôle Emploi Persee

Sur un an, de janvier 2011 à décembre 2011, Pôle emploi a recueilli **3 521** offres d'emploi sur le territoire du bassin de Beaupréau, soit **9,8%** de plus qu'au cours des douze mois précédents. Plus des **28%** de ces offres sont issues du tertiaire (**997** offres) et plus de **27%** viennent de l'industrie en forte progression **+63,4%**.

L'agriculture représente **39,2%** des offres et seulement **5,4%** viennent de la construction.

A noter : les offres d'emploi intérimaire sont concentrées dans le tertiaire.

## REPARTITION DE L'OFFRE D'EMPLOI PAR TYPE DE CONTRAT DE TRAVAIL



Contrats	Cumul 12 mois	Evol. Annuelle Cumulée
CDD	1 518	5.6%
CDI	601	35.7%
Intérimaire	86	19.4%
Intermittent	6	50.0%
Saisonnier	1 310	4.9%
<b>TOTAL</b>	<b>3 521</b>	<b>9.8%</b>

Source : Pôle Emploi Persee

Au regard des types de contrat de travail, la hausse est plus prononcée du côté des offres d'emploi de type contrat à durée indéterminée avec **+35,7%**. Les offres d'emploi saisonnier et les offres d'emploi intérimaire progressent également (**+4,9%** et **+19,4%**). Les offres d'emploi de type contrat à durée déterminée, qui représentent la part la plus importante des offres avec **44%**, affiche une hausse de **5,6%**.

### Les 15 métiers les plus recherchés par les employeurs

Offres d'Emploi Enregistrées	De janvier 2011 à décembre 2011	Poids (métier / total des métiers)	Evolution annuelle cumulée
A1401 Aide agricole de production fruitière ou viticole	1 113	31.6%	37.7%
H3302 Opérations manuelles d'assemblage, tri ou emballage	493	14.0%	52.6%
A1405 Arboriculture et viticulture	189	5.4%	-58.4%
N1105 Manutention manuelle de charges	82	2.3%	110.3%
J1301 Personnel polyvalent des services hospitaliers	70	2.0%	42.9%
J1501 Soins d'hygiène, de confort du patient	65	1.8%	44.4%
H2102 Conduite d'équipement de production alimentaire	53	1.5%	488.9%
N4101 Conduite de transport de marchandises sur longue distance	51	1.4%	-30.1%
D1214 Vente en habillement et accessoires de la personne	49	1.4%	145.0%
G1803 Service en restauration	39	1.1%	25.8%
K1303 Assistance auprès d'enfants	38	1.1%	-11.6%
N4105 Conduite et livraison par tournées sur courte distance	37	1.1%	76.2%
J1506 Soins infirmiers généralistes	36	1.0%	9.1%
G1602 Personnel de cuisine	34	1.0%	0.0%
D1106 Vente en alimentation	33	0.9%	94.1%

Source : Pôle Emploi Persee

En cumul sur douze mois, les métiers les plus recherchés par les employeurs se trouvent en grande majorité dans ces trois secteurs :

- « Agriculture et pêche, espaces naturels et espaces verts, soins aux animaux » avec les métiers « Aide agricole de production fruitière ou viticole » (**1 113** offres) et « Arboriculture et viticulture » (**189** offres) ;
- « Industrie » avec le métier « Opérations manuelles d'assemblage, tri ou emballage » (**493** offres) ;
- « Santé » avec les métiers « Personnel polyvalent des services hospitaliers » (**70** offres) et « Soins d'hygiène, de confort du patient » (**65** offres).

[www.observatoire-emploi-paysdelaloire](http://www.observatoire-emploi-paysdelaloire)

Le service Statistiques, Etudes et Evaluation est à votre disposition pour tout complément d'information  
Contact : Statspdl@pole-emploi.fr

Directeur de publication :  
Gwenaël PROUTEAU  
Directeur de la rédaction :  
Hervé BONNET  
Conception et réalisation :  
Service Statistiques, Etudes et  
Evaluation – Catherine MOULIN,  
Brigitte VIGOUROUX.