



Le Marché du Travail : Synthèse

MAYENNE (Département)

Document Mensuel

Situation au 28/02/2014

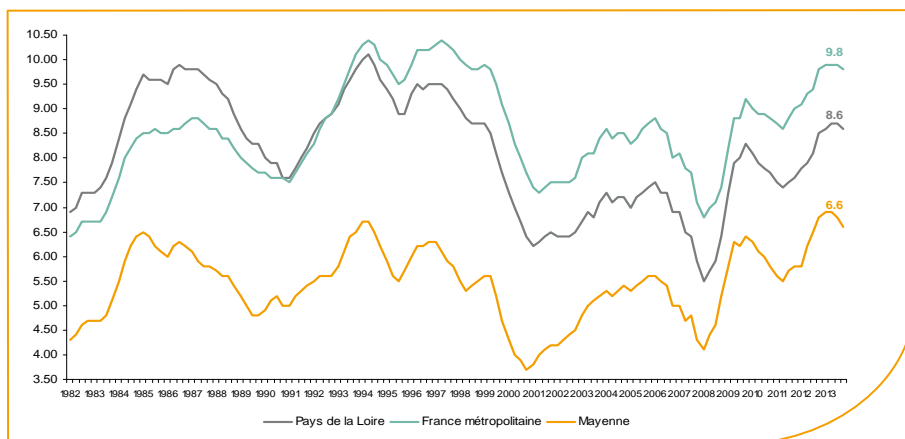


Libre de diffusion sous réserve de mention de la source « Pôle emploi Pays de la Loire »

Avertissement : nouvelles séries du taux de chômage intégrant l'impact de la rénovation du questionnaire de l'enquête emploi de l'INSEE.

Le taux de chômage

Au quatrième trimestre 2013, avec **6,6%** de la population active, le taux de chômage du département de la Mayenne affiche une valeur inférieure à celle enregistrée au niveau régional (**8,6%**) et au niveau national (**9,8%**). En un an, le taux de chômage a diminué de **0,2 point** sur le département, soit une situation plus favorable que celle de la région des Pays de la Loire (**+0,1 point**) et que celle de la France métropolitaine qui reste stable.



Source : INSEE

Faits marquants :

L'évolution annuelle du nombre de demandeurs d'emploi de catégorie A est de **+2,4%** à fin février 2014.

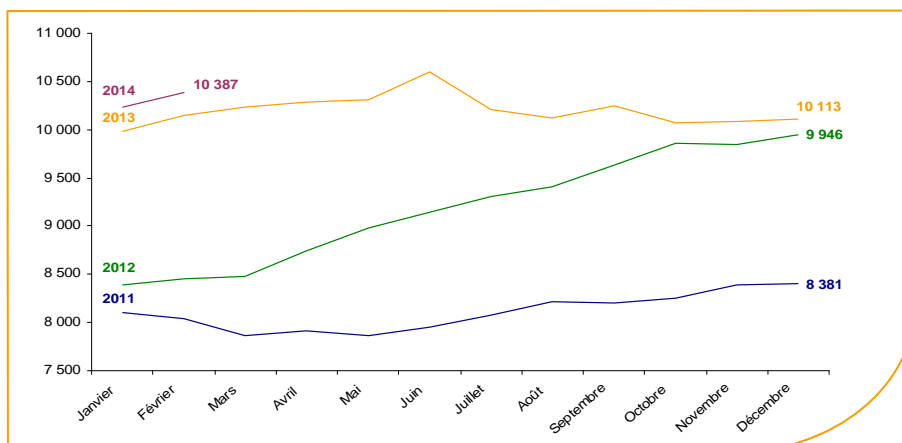
Les demandeurs d'emploi de 50 ans et plus, qui représentent **21,8%** des demandeurs d'emploi, sont plus affectés par cette situation (**+12%** de progression annuelle).

17 677 demandeurs d'emploi catégories (A, B et C) en données CVS sont comptabilisés à fin février sur le département de la Mayenne, soit **2,7%** de plus qu'en février 2013.

Au cours des douze derniers mois, Pôle emploi a recueilli **9 085** offres d'emploi sur le département soit une baisse de **3,9%** en évolution annuelle.

Evolution de la demande d'emploi fin de mois de catégorie A (CVS)

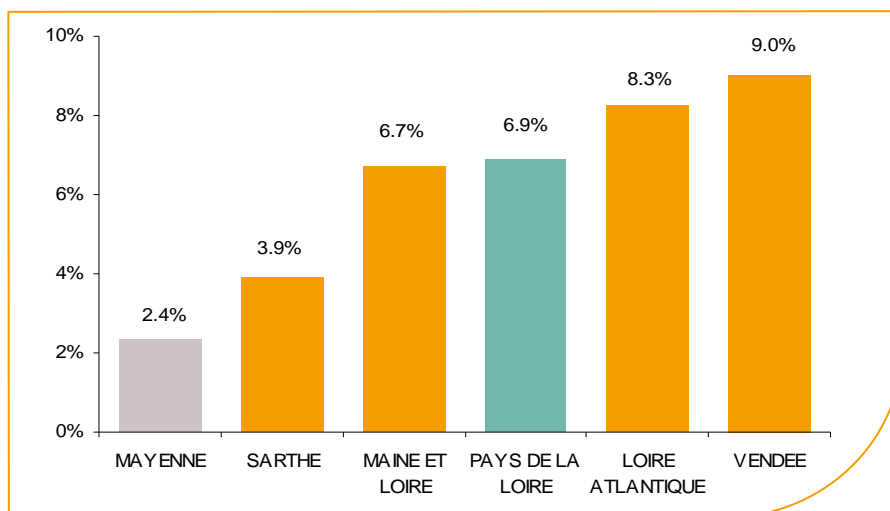
En février 2014, sur le département de la Mayenne, la demande d'emploi de catégorie A se chiffre à **10 387** personnes. Elle augmente de **1,5%** par rapport à janvier 2014.



Source : Direccte et Pôle Emploi

La demande d'emploi en fin de mois (CVS)

Fin février 2014, le nombre de demandeurs d'emploi de catégorie A affiche une évolution annuelle de **+2,4%** comparativement à février 2013. Cette évolution est nettement plus favorable que celle affichée par la région des Pays de la Loire (**+6,9%**).

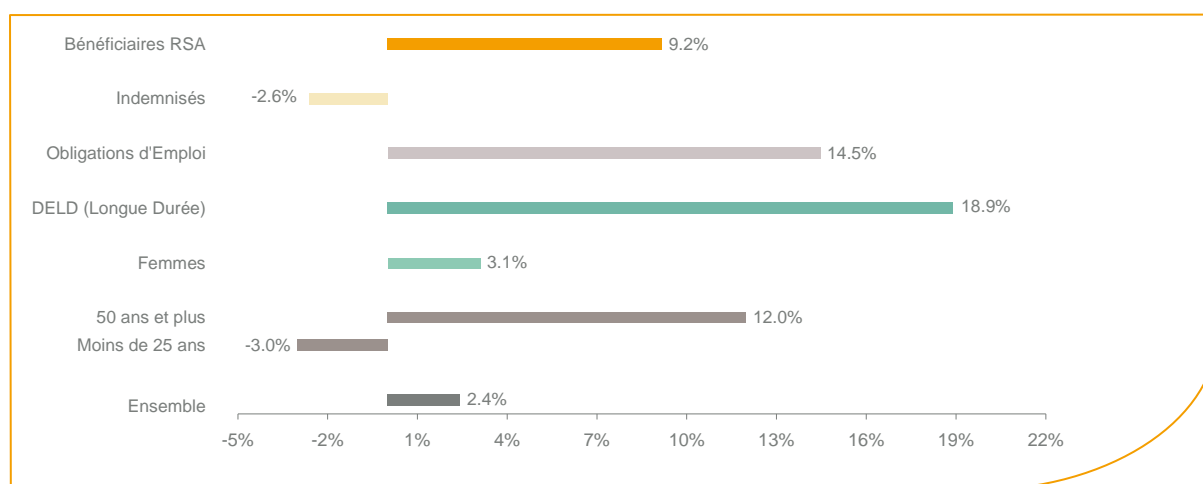


Source : Direccte et Pôle Emploi

Le département de la Mayenne affiche le taux d'évolution de la demande d'emploi le plus bas de la région des Pays de la Loire.

En ajoutant à la catégorie A, les demandeurs d'emploi recensés en catégorie B et ceux en catégorie C, le nombre de demandeurs d'emploi se chiffre sur le département de la Mayenne à **17 677** en données CVS, soit une évolution de **+2,7%** par rapport à février 2013.

Evolution de la DEFM de catégorie A par population



Source : Pôle Emploi Persee

Bien que l'évolution annuelle de la demande d'emploi de catégorie A s'établisse à **+2,4%** en février 2014, certaines catégories de population apparaissent plus fragilisées. C'est le cas des demandeurs d'emploi de longue durée, des demandeurs en obligations d'emploi et des demandeurs d'emploi de 50 ans et plus. En un an, leurs volumes ont respectivement progressé de **18,9%**, **14,5%** et **12%**. A contrario, les demandeurs d'emploi de moins de 25 ans affichent une baisse de **-3%**.

Les 15 métiers les plus recherchés par les demandeurs d'emploi

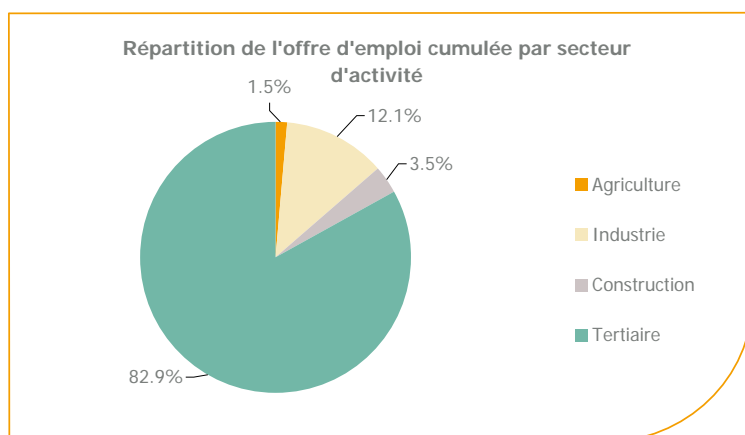
| DEFM catégorie A | février 2014 | Poids (métier / total des métiers) | Evolution annuelle |
|---|--------------|------------------------------------|--------------------|
| H3302 Opérations manuelles d'assemblage, tri ou emballage | 797 | 7.4% | 3.1% |
| K2204 Nettoyage de locaux | 467 | 4.4% | 9.9% |
| K1303 Assistance auprès d'enfants | 333 | 3.1% | -11.9% |
| K1304 Services domestiques | 327 | 3.1% | -0.9% |
| J1301 Personnel polyvalent des services hospitaliers | 285 | 2.7% | 12.2% |
| N1103 Magasinage et préparation de commandes | 259 | 2.4% | 7.5% |
| A1203 Entretien des espaces verts | 246 | 2.3% | 5.1% |
| D1214 Vente en habillement et accessoires de la personne | 213 | 2.0% | -5.3% |
| M1607 Secrétariat | 193 | 1.8% | -3.5% |
| N1105 Manutention manuelle de charges | 185 | 1.7% | 2.2% |
| D1507 Mise en rayon libre-service | 178 | 1.7% | -5.8% |
| H2102 Conduite d'équipement de production alimentaire | 176 | 1.6% | 23.1% |
| G1602 Personnel de cuisine | 164 | 1.5% | 6.5% |
| M1602 Opérations administratives | 152 | 1.4% | -1.3% |
| F1606 Peinture en bâtiment | 143 | 1.3% | 9.2% |

Source : Pôle Emploi Persee

A fin février 2014, les métiers les plus recherchés par les demandeurs d'emploi se trouvent dans le secteur « Services à la personne et à la collectivité » avec les métiers « Nettoyage de locaux » (467 demandeurs, +9,9%), « Assistance auprès d'enfants » (333 demandeurs, -11,9%) et « Services domestiques » (327 demandeurs, -0,9%). Ils se trouvent aussi dans le secteur « Industrie » avec les métiers « Opérations manuelles d'assemblage, tri ou emballage » (797 demandeurs, +3,1%) et « Conduite d'équipement de production alimentaire » (176 demandeurs, +23,1%). Viennent ensuite les métiers du secteur « Transport et logistique » pour les métiers « Magasinage et préparation de commandes » (259 demandeurs, +7,5%) et « Manutention manuelle de charges » (185 demandeurs, +2,2%).

Les offres d'emploi enregistrées (OEE) par secteur d'activité et par contrat de travail

REPARTITION DE L'OFFRE D'EMPLOI PAR SECTEUR D'ACTIVITE



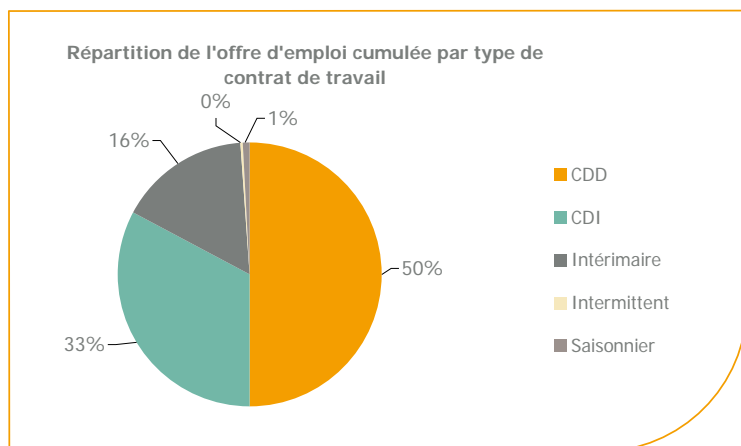
| Secteurs | Cumul 12 mois | Evol. Annuelle Cumulée |
|--------------|---------------|------------------------|
| Agriculture | 132 | -25.4% |
| Industrie | 1 101 | 10.1% |
| Construction | 316 | -28.8% |
| Tertiaire | 7 536 | -3.8% |
| TOTAL | 9 085 | -3.9% |

Source : Pôle Emploi Persee

Sur un an, de mars 2013 à février 2014, Pôle emploi a recueilli 9 085 offres d'emploi sur le département de la Mayenne soit 3,9% de moins qu'au cours des douze mois précédents. Près de 83% de ces offres sont issues du tertiaire (7 536 offres) et sont en baisse de -3,8% en évolution annuelle cumulée. L'agriculture représente 1,5% et la construction 3,5%. Les offres dans l'industrie qui représentent 12,1% sont en hausse de +10,1% en évolution annuelle cumulée.

A noter : les offres d'emploi intérimaire sont concentrées dans le tertiaire.

REPARTITION DE L'OFFRE D'EMPLOI PAR TYPE DE CONTRAT DE TRAVAIL



| Contrats | Cumul 12 mois | Evol. Annuelle Cumulée |
|--------------|---------------|------------------------|
| CDD | 4 552 | -3.9% |
| CDI | 2 973 | -8.0% |
| Intérimaire | 1 454 | 3.3% |
| Intermittent | 25 | 212.5% |
| Saisonnier | 81 | 12.5% |
| TOTAL | 9 085 | -3.9% |

Source : Pôle Emploi Persee

Au regard des types de contrat de travail, la baisse est plus prononcée du côté des offres d'emploi de type contrat à durée indéterminée avec **-8%**. Les offres d'emploi de type contrat à durée déterminée enregistrent une baisse plus modérée en évolution annuelle, soit **-3,9%**. A contrario, les offres d'emploi intérimaire affichent une hausse de **+3,3%**. Les offres d'emploi de type contrat à durée déterminée représentent la plus importante part des offres avec **50%**.

Les 15 métiers les plus recherchés par les employeurs

| Offres d'Emploi Enregistrées | De mars 2013 à février 2014 | Poids (métier / total des métiers) | Evolution annuelle cumulée |
|---|-----------------------------|------------------------------------|----------------------------|
| N4101 Conduite de transport de marchandises sur longue distance | 310 | 3.4% | 14.8% |
| K2204 Nettoyage de locaux | 230 | 2.5% | -6.1% |
| D1301 Management de magasin de détail | 223 | 2.5% | 42.9% |
| D1408 Téléconseil et télévente | 217 | 2.4% | -57.6% |
| K2104 Éducation et surveillance au sein d'établissements d'enseignement | 198 | 2.2% | 63.6% |
| N1103 Magasinage et préparation de commandes | 185 | 2.0% | -15.9% |
| G1602 Personnel de cuisine | 171 | 1.9% | -14.1% |
| G1803 Service en restauration | 167 | 1.8% | -6.7% |
| G1203 Animation de loisirs auprès d'enfants ou d'adolescents | 146 | 1.6% | 108.6% |
| M1203 Comptabilité | 146 | 1.6% | 6.6% |
| K1304 Services domestiques | 143 | 1.6% | 50.5% |
| I1304 Installation et maintenance d'équipements industriels et d'exploitation | 140 | 1.5% | 3.7% |
| H2909 Montage-assemblage mécanique | 135 | 1.5% | 45.2% |
| D1401 Assistanat commercial | 134 | 1.5% | 6.3% |
| D1507 Mise en rayon libre-service | 132 | 1.5% | 5.6% |

Source : Pôle Emploi Persee

En cumul sur douze mois, les métiers les plus recherchés par les employeurs se trouvent en grande majorité dans ces trois secteurs :

- « Commerce, vente et grande distribution » avec les métiers « Management de magasin de détail » (**223** offres), « Téléconseil et télévente » (**217** offres) et « Assistanat commercial » (**134** offres) ;
- « Services à la personne et à la collectivité » avec les métiers « Nettoyage de locaux » (**230** offres), « Education et surveillance au sein d'établissements d'enseignement » (**198** offres) et « Services domestiques » (**143** offres) ;
- « Transport et logistique » avec les métiers « Conduite de transport de marchandises sur longue distance » (**310** offres) et « Magasinage et préparation de commandes » (**185** offres).

www.observatoire-emploi-paysdelaloire.fr

Le service Statistiques, Etudes et Evaluation est à votre disposition pour tout complément d'information
Contact : StatsPDL@pole-emploi.fr

Directeur de publication ad-intérim :
Jean-Luc RECHER
Directeur de la rédaction :
Josette BARREAUD
Conception et réalisation :
Service Statistiques, Etudes et
Evaluation – Catherine MOULIN,
Brigitte VIGOUROUX.