



Le Marché du Travail : Synthèse

Bassin de LAVAL

Document semestriel

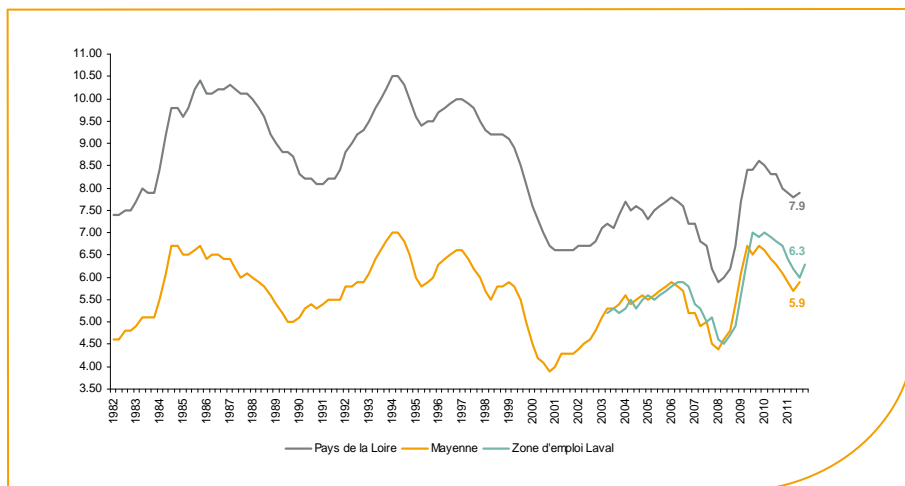
Situation au 31/12/2011



Libre de diffusion sous réserve de mention de la source « Pôle emploi Pays de la Loire »

Le taux de chômage

Au troisième trimestre 2011, avec **6,3%** de la population active, le taux de chômage de la zone d'emploi de Laval affiche une valeur supérieure à celle enregistrée au niveau départemental (**5,9%**) mais inférieure à celle au niveau régional (**7,9%**). En un an, le taux de chômage a diminué sur le bassin de **-0,4 point**, soit une baisse identique au département et à la région.



Source : INSEE

Faits marquants :

L'évolution annuelle du nombre de demandeurs d'emploi de catégorie A est de **+0,3%** à fin décembre 2011.

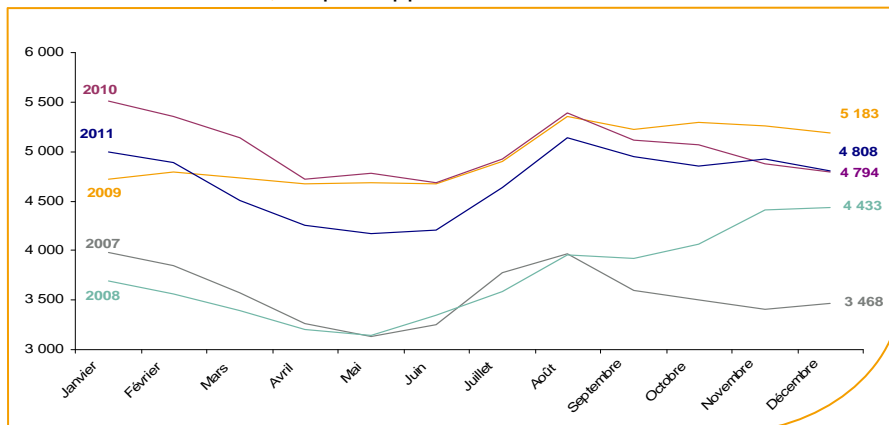
Les demandeurs d'emploi de 50 ans et plus, qui représentent **17,6%** des demandeurs d'emploi, sont plus affectés par cette situation (**+9,5%** de progression annuelle).

8 629 demandeurs d'emploi (catégories A, B et C) sont comptabilisés à fin décembre sur le bassin de Laval, soit **57,5%** du département.

Au cours des douze derniers mois, Pôle emploi a recueilli **7 405** offres d'emploi soit une hausse de **9,4%** en évolution annuelle.

Evolution de la demande d'emploi fin de mois de catégorie A (DEFM)

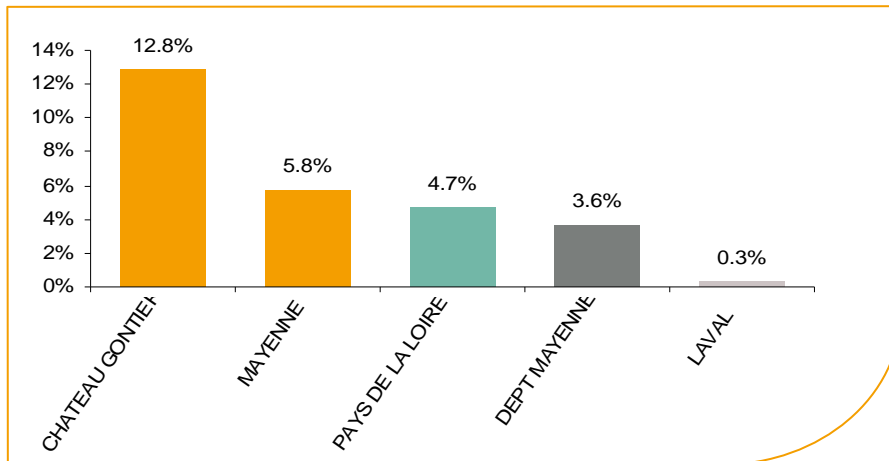
La demande d'emploi de catégorie A sur le bassin de Laval affiche une valeur de **4 808** personnes à fin décembre 2011. Elle est en baisse de **-2,4%** par rapport à novembre 2011.



Source : Pôle Emploi Persee

La demande d'emploi en fin de mois (DEFM)

Fin décembre 2011, le nombre de demandeurs d'emploi de catégorie A s'établit à **4 808** personnes, soit une évolution annuelle de **+0,3%** comparativement à décembre 2010. Cette évolution est beaucoup plus favorable que celle affichée par le département de la Mayenne (**+3,6%**) et que celle affichée par la région Pays de la Loire (**+4,7%**).

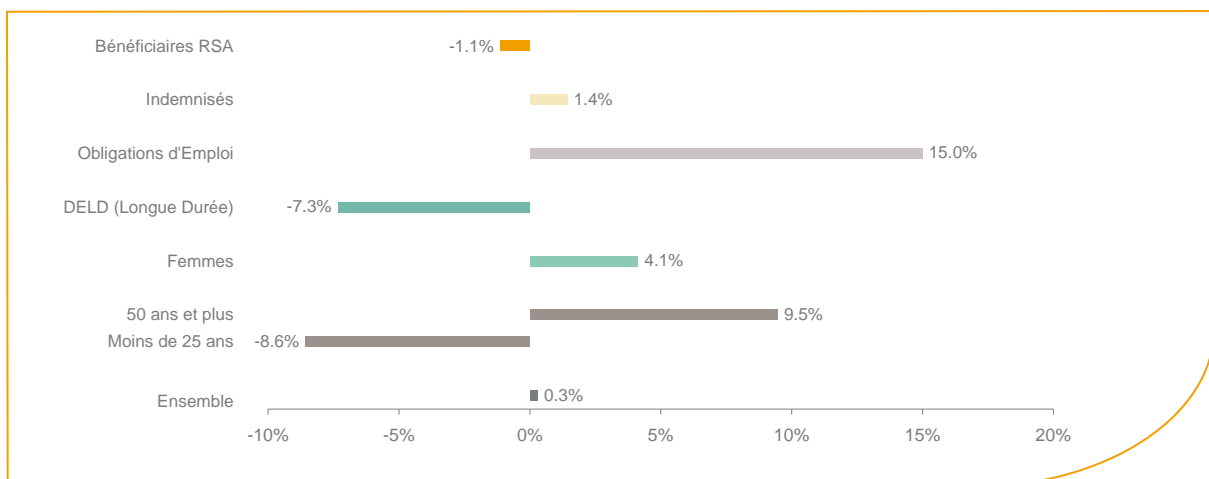


Source : Pôle Emploi Persee

Le bassin d'emploi de Laval affiche le taux d'évolution le plus bas de la demande d'emploi dans le département de la Mayenne.

En ajoutant à la catégorie A, les demandeurs d'emploi recensés en catégorie B (**1 386**) et ceux en catégorie C (**2 435**), le nombre de demandeurs d'emploi se chiffre sur le territoire du bassin d'emploi de Laval à **8 629**, soit une augmentation de **86** personnes par rapport à décembre 2010 (**+1%**).

Evolution de la DEFM de catégorie A par population



Source : Pôle Emploi Persee

Même si l'évolution moyenne de la demande d'emploi de catégorie A s'établit à **+0,3%** en décembre 2011, certaines catégories de population apparaissent plus fragilisées. C'est le cas des demandeurs d'emploi de 50 ans et plus. En un an, ce volume de demandeurs d'emploi a progressé de **9,5%**. Cette progression est plus favorable qu'au niveau départemental (**+15,2%**).

A contrario, le volume des demandeurs de moins de 25 ans a diminué de **8,6%** par rapport à décembre 2010, comme le volume des demandeurs d'emploi de longue durée (**-7,3%**).

Les 15 métiers les plus recherchés par les demandeurs d'emploi

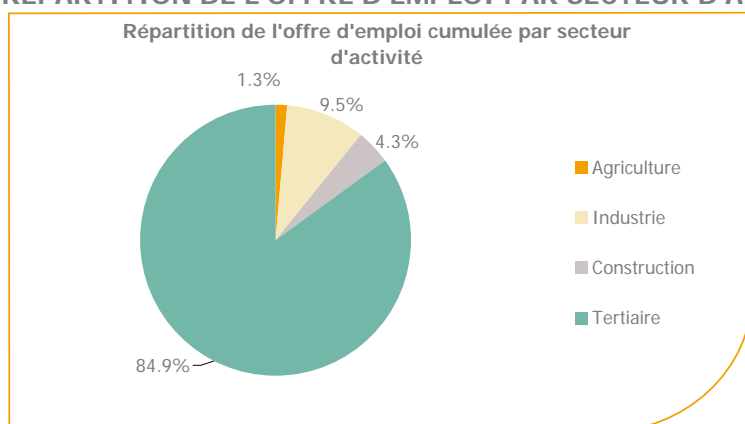
DEFM catégorie A	décembre 2011	Poids (métier / total des métiers)	Evolution annuelle
H3302 Opérations manuelles d'assemblage, tri ou emballage	338	7.0%	0.0%
K2204 Nettoyage de locaux	214	4.5%	-6.1%
K1303 Assistance auprès d'enfants	177	3.7%	0.0%
K1304 Services domestiques	145	3.0%	-7.1%
D1214 Vente en habillement et accessoires de la personne	110	2.3%	37.5%
M1607 Secrétariat	106	2.2%	1.9%
M1602 Opérations administratives	100	2.1%	-6.5%
N1105 Manutention manuelle de charges	99	2.1%	19.3%
N1103 Magasinage et préparation de commandes	97	2.0%	6.6%
J1301 Personnel polyvalent des services hospitaliers	91	1.9%	-12.5%
A1203 Entretien des espaces verts	81	1.7%	-11.0%
H2102 Conduite d'équipement de production alimentaire	74	1.5%	34.5%
D1507 Mise en rayon libre-service	71	1.5%	6.0%
N4105 Conduite et livraison par tournées sur courte distance	71	1.5%	1.4%
D1401 Assistanat commercial	67	1.4%	15.5%

Source : Pôle Emploi Persee

A fin décembre 2011, globalement les métiers les plus recherchés par les demandeurs d'emploi se trouvent dans le secteur « Services à la personne et à la collectivité » avec les métiers « Nettoyage de locaux » (214 demandeurs), « Assistance auprès d'enfants » (177 demandeurs) et « Services domestiques » (145 demandeurs). Viennent ensuite ceux du secteur « Industrie » avec les métiers « Opérations manuelles d'assemblage, tri ou emballage » (338 demandeurs) et « Conduite d'équipement de production alimentaire » (74 demandeurs). La plus forte progression annuelle est enregistrée du côté du secteur « Commerce, vente et grande distribution » avec le métier « Vente en habillement et accessoires de la personne » +37,5%.

Les offres d'emploi enregistrées (OEE) par secteur d'activité et par contrat de travail

REPARTITION DE L'OFFRE D'EMPLOI PAR SECTEUR D'ACTIVITE



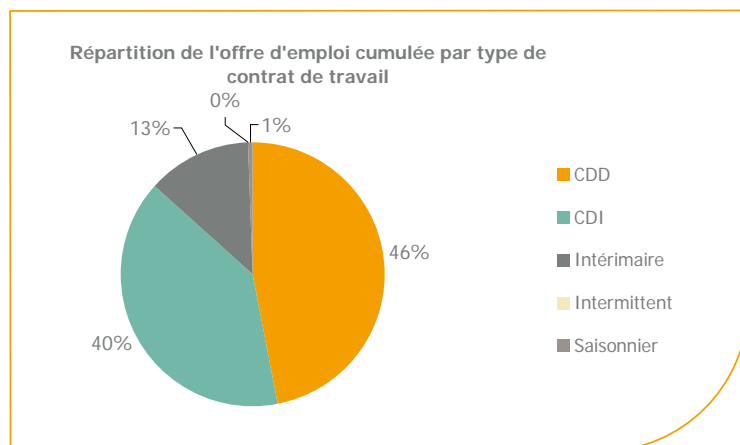
Secteurs	Cumul 12 mois	Evol. Annuelle Cumulée
Agriculture	93	-13.1%
Industrie	705	-3.7%
Construction	317	6.0%
Tertiaire	6 290	11.7%
TOTAL	7 405	9.4%

Source : Pôle Emploi Persee

Sur un an, de janvier 2011 à décembre 2011, Pôle emploi a recueilli 7 405 offres d'emploi sur le territoire du bassin de Laval, soit 9,4% de plus qu'au cours des douze mois précédents. Près des 85% de ces offres sont issues du tertiaire (6 290 offres) et 9,5% viennent de l'industrie en recul (-3,7%). La construction représente 4,3% des offres et l'agriculture 1,3%.

A noter : les offres d'emploi intérimaire sont concentrées dans le tertiaire.

REPARTITION DE L'OFFRE D'EMPLOI PAR TYPE DE CONTRAT DE TRAVAIL



Contrats	Cumul 12 mois	Evol. Annuelle Cumulée
CDD	3 482	3.7%
CDI	2 937	27.5%
Intérimaire	939	-13.4%
Intermittent	2	-60.0%
Saisonnier	45	150.0%
TOTAL	7 405	9.4%

Source : Pôle Emploi Persee

Au regard des types de contrat de travail, la hausse est plus prononcée du côté des offres d'emploi de type contrat à durée indéterminée avec **+27,5%** et des offres d'emploi de type contrat à durée déterminée **+3,7%**. Cette dernière typologie d'offres représente la plus importante part des offres avec **46%**. A contrario, les offres d'emploi intérimaire affichent une nette baisse en évolution annuelle **-13,4%**.

Les 15 métiers les plus recherchés par les employeurs

Offres d'Emploi Enregistrées	De janvier 2011 à décembre 2011	Poids (métier / total des métiers)	Evolution annuelle cumulée
D1408 Téléconseil et télévente	733	9.9%	10.9%
N4101 Conduite de transport de marchandises sur longue distance	227	3.1%	-7.0%
K2204 Nettoyage de locaux	213	2.9%	11.5%
G1603 Personnel polyvalent en restauration	175	2.4%	88.2%
K2104 Éducation et surveillance au sein d'établissements d'enseignement	168	2.3%	34.4%
G1602 Personnel de cuisine	166	2.2%	64.4%
D1401 Assistanat commercial	131	1.8%	7.4%
N1103 Magasinage et préparation de commandes	129	1.7%	18.3%
G1803 Service en restauration	128	1.7%	-15.8%
I1604 Mécanique automobile	125	1.7%	10.6%
M1203 Comptabilité	119	1.6%	10.2%
K1303 Assistance auprès d'enfants	117	1.6%	-1.7%
D1214 Vente en habillement et accessoires de la personne	114	1.5%	17.5%
K1304 Services domestiques	106	1.4%	2.9%
M1607 Secrétariat	101	1.4%	5.2%

Source : Pôle Emploi Persee

En cumul sur douze mois, les métiers les plus recherchés par les employeurs se trouvent en grande majorité dans ces trois secteurs :

- « Commerce, vente et grande distribution » avec les métiers « Téléconseil et télévente » (**733** offres) et « Assistanat commercial » (**131** offres) ;
- « Services à la personne et à la collectivité » avec les métiers « Nettoyage de locaux » (**213** offres) et « Education et surveillance au sein d'établissements d'enseignement » (**168** offres) ;
- « Hôtellerie, restauration, tourisme, loisirs et animation » avec les métiers « Personnel polyvalent en restauration » (**175** offres) et « Personnel de cuisine » (**166** offres).

www.observatoire-emploi-paysdelaloire.fr

Le service Statistiques, Etudes et Evaluation est à votre disposition pour tout complément d'information
Contact : Statspdl@pole-emploi.fr

Directeur de publication :
Gwenaël PROUTEAU
Directeur de la rédaction :
Hervé BONNET
Conception et réalisation :
Service Statistiques, Etudes et
Evaluation – Catherine MOULIN,
Brigitte VIGOUROUX.