



MARCHE DU TRAVAIL : SYNTHÈSE BASSIN D'ANGERS SITUATION AU 30/06/2014

DOCUMENT MENSUEL - LIBRE DE DIFFUSION SOUS RESERVE DE MENTION DE LA SOURCE « POLE EMPLOI PAYS DE LA LOIRE »

LE TAUX DE CHOMAGE

Au premier trimestre 2014, avec **9,8%** de la population active, le taux de chômage de la zone d'emploi d'Angers affiche une valeur supérieure à celle enregistrée au niveau départemental (**9,2%**) et au niveau régional (**8,6%**). En un an, le taux de chômage est stable, soit une situation identique à celle du département et à celle de la région (**0 point**).

L'ESSENTIEL

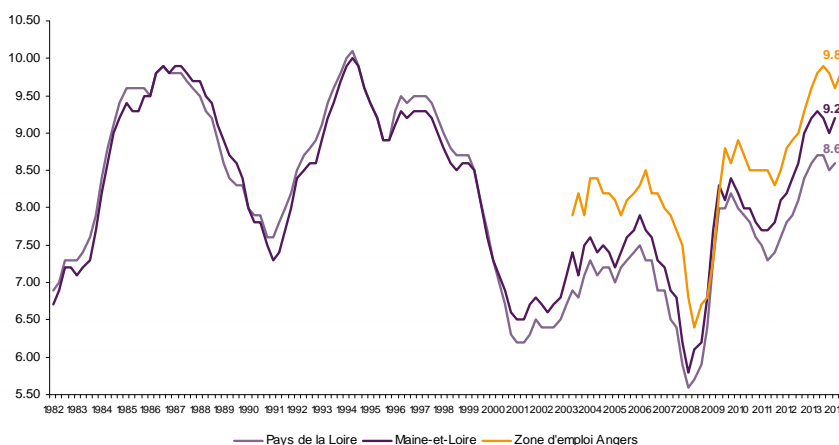
L'évolution annuelle du nombre de demandeurs d'emploi de catégorie A est de **+4,8%** à fin juin 2014.

Les demandeurs d'emploi de 50 ans et plus, qui représentent **22%** des demandeurs d'emploi, sont plus affectés par cette situation (**+10,2%** de progression annuelle).

34 133 demandeurs d'emploi (catégories A, B et C) en données CVS sont comptabilisés à fin juin sur le bassin d'Angers, soit **53%** du département.

Au cours des douze derniers mois, Pôle emploi a recueilli **17 612** offres d'emploi soit une hausse de **0,8%** en évolution annuelle.

GRAPHIQUE 1

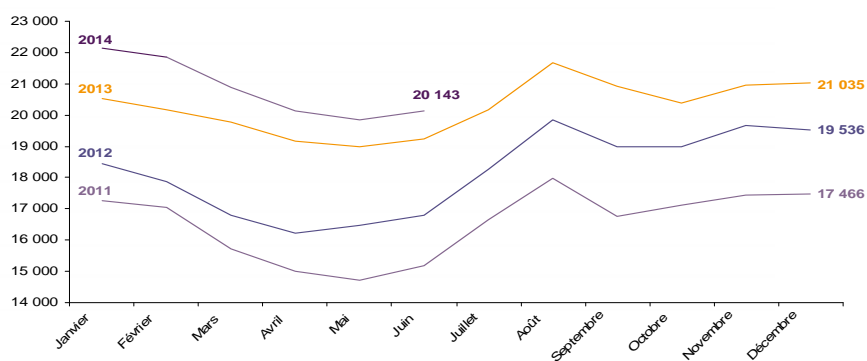


Source : INSEE

EVOLUTION DE LA DEFM CAT A

En juin 2014, sur le bassin d'Angers, la demande d'emploi de catégorie A se chiffre à **20 143** personnes. Elle est en hausse de **1,5%** par rapport à mai 2014.

GRAPHIQUE 2

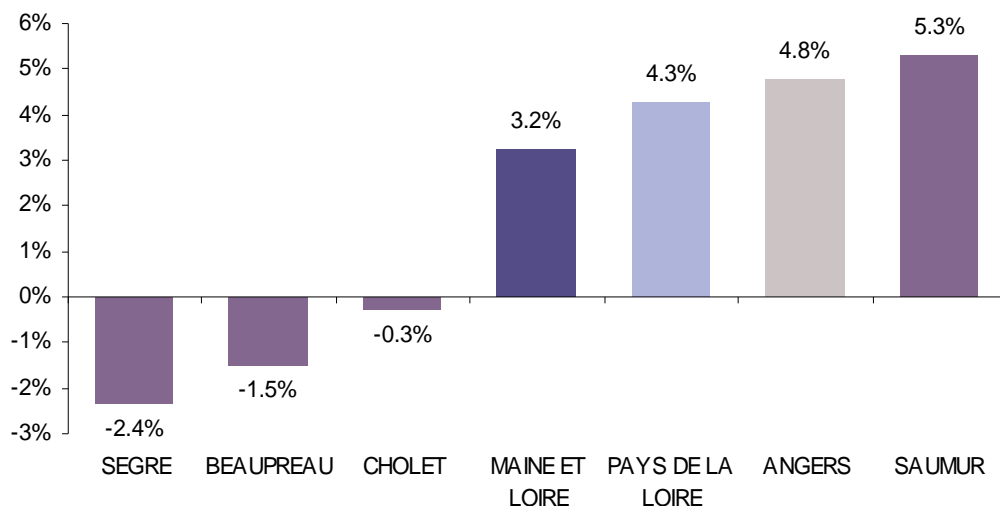


Source : Pôle Emploi Persee

LA DEMANDE D'EMPLOI EN FIN DE MOIS (CATEGORIE A)

Fin juin 2014, le nombre de demandeurs d'emploi de catégorie A affiche une hausse de **+4,8%** comparativement à juin 2013. Cette évolution est moins favorable que celle affichée par le département du Maine et Loire (**+3,2%**) et que celle affichée par la région Pays de la Loire (**+4,3%**).

GRAPHIQUE 3

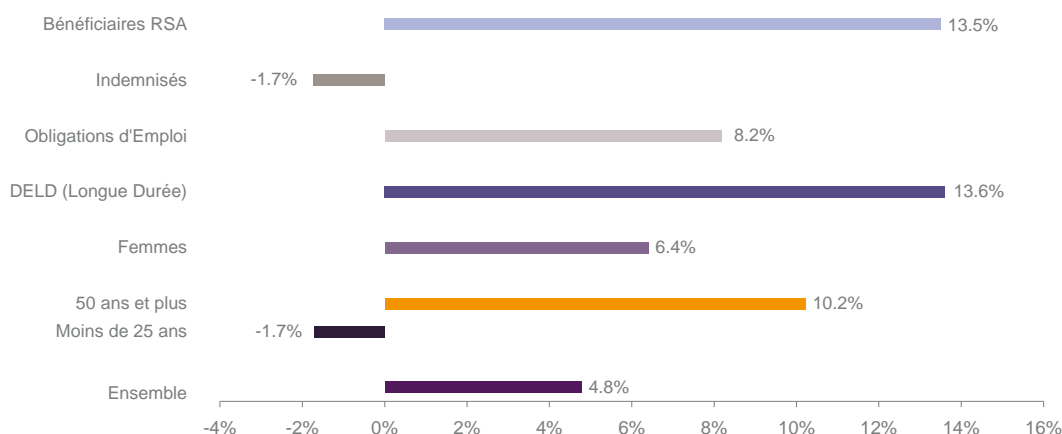


Source : Direccte et Pôle Emploi

En ajoutant à la catégorie A, les demandeurs d'emploi recensés en catégorie B et ceux en catégorie C, le nombre de demandeurs d'emploi se chiffre sur le territoire du bassin d'emploi d'Angers à **34 133**, soit une progression de **+7,1%** par rapport à juin 2013.

EVOLUTION DE LA DEFM PAR POPULATION (CATEGORIE A)

GRAPHIQUE 4



Source : Pôle Emploi Persee

Même si l'évolution moyenne de la demande d'emploi de catégorie A s'établit à **+4,8%** en juin 2014, certaines catégories de population apparaissent plus fragilisées. C'est le cas des demandeurs d'emploi de 50 ans et plus, des demandeurs en obligation d'emploi et des demandeurs d'emploi de longue durée. En un an, leurs volumes ont respectivement progressé de **10,2%**, **8,2%** et **13,6%**. Les bénéficiaires du RSA affichent également une forte hausse de **+13,5%**.

LES 15 METIERS LES PLUS RECHERCHES PAR LES DEMANDEURS D'EMPLOI

DEFM catégorie A	juin 2014	Poids (métier / total des métiers)	Evolution annuelle
K2204 Nettoyage de locaux	891	4.4%	8.8%
K1303 Assistance auprès d'enfants	654	3.2%	10.1%
K1304 Services domestiques	648	3.2%	10.6%
N1103 Magasinage et préparation de commandes	580	2.9%	-4.0%
D1214 Vente en habillement et accessoires de la personne	528	2.6%	3.5%
M1607 Secrétariat	407	2.0%	1.8%
N1105 Manutention manuelle de charges	401	2.0%	-3.4%
J1301 Personnel polyvalent des services hospitaliers	347	1.7%	-3.1%
H3302 Opérations manuelles d'assemblage, tri ou emballage	341	1.7%	7.9%
F1606 Peinture en bâtiment	333	1.7%	24.3%
A1203 Entretien des espaces verts	332	1.6%	11.8%
N4105 Conduite et livraison par tournées sur courte distance	298	1.5%	0.0%
D1507 Mise en rayon libre-service	297	1.5%	7.2%
A1414 Horticulture et maraîchage	295	1.5%	3.1%
M1602 Opérations administratives	282	1.4%	-6.0%

Source : Pôle Emploi Persee

A fin juin 2014, les métiers les plus recherchés par les demandeurs d'emploi se trouvent principalement dans ces trois secteurs :

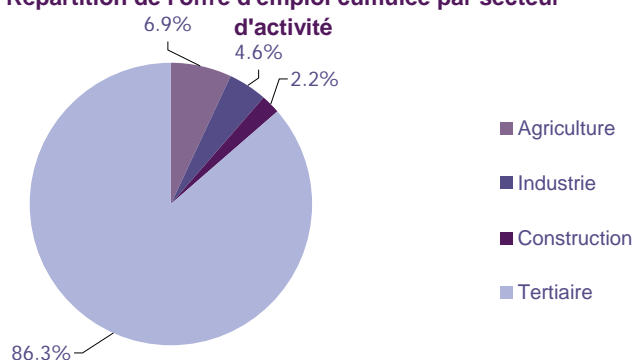
- « Services à la personne et à la collectivité » avec les métiers « Nettoyage de locaux » (891 demandeurs, +8,8%), « Assistance auprès d'enfants » (654 demandeurs, +10,1%) et « Services domestiques » (648 demandeurs, +10,6%) ;
- « Transport et logistique » pour les métiers « Magasinage et préparation de commandes » (580 demandeurs, -4%), « Manutention manuelle de charges » (401 demandeurs, -3,4%) et « Conduite et livraison par tournées sur courte distance » (298 demandeurs, 0%) ;
- « Commerce, vente et grande distribution » pour les métiers « Vente en habillement et accessoires de la personne » (528 demandeurs, +3,5%) et « Mise en rayon libre-service » (297 demandeurs, +7,2%).

LES OFFRES D'EMPLOI ENREGISTREES (OEE) PAR SECTEUR D'ACTIVITE ET PAR CONTRAT DE TRAVAIL

REPARTITION DE L'OFFRE D'EMPLOI PAR SECTEUR D'ACTIVITE

GRAPHIQUE 5

Répartition de l'offre d'emploi cumulée par secteur d'activité



Secteurs	Cumul 12 mois	Evol. Annuelle Cumulée
Agriculture	1 209	-33.4%
Industrie	813	3.6%
Construction	385	1.6%
Tertiaire	15 205	4.9%
TOTAL	17 612	0.8%

Source : Pôle Emploi Persee

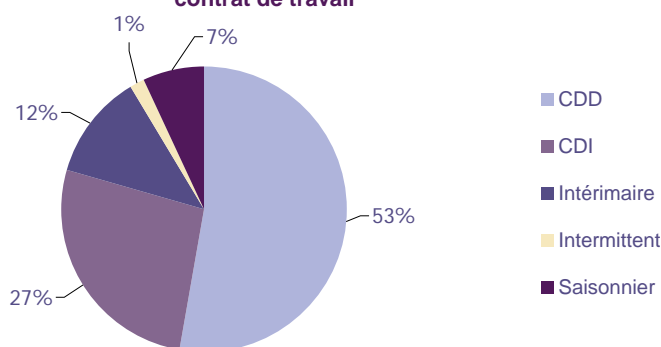
Sur un an, de juillet 2013 à juin 2014, Pôle emploi a recueilli **17 612** offres d'emploi sur le territoire du bassin d'Angers, soit **0,8%** de plus qu'au cours des douze mois précédents. Plus de **86%** de ces offres sont issues du tertiaire (**15 205** offres) et affichent une hausse en évolution annuelle cumulée de **4,9%**. La construction représente **2,2%** des offres, l'industrie **4,6%** et l'agriculture **6,9%**.

A noter : les offres d'emploi intérimaire sont concentrées dans le tertiaire.

REPARTITION DE L'OFFRE D'EMPLOI PAR TYPE DE CONTRAT DE TRAVAIL

GRAPHIQUE 6

Répartition de l'offre d'emploi cumulée par type de contrat de travail



Contrats	Cumul 12 mois	Evol. Annuelle Cumulée
CDD	9 295	5.3%
CDI	4 686	6.0%
Intérimaire	2 131	-1.9%
Intermittent	264	-16.5%
Saisonnier	1 236	-29.0%
TOTAL	17 612	0.8%

Source : Pôle Emploi Persee

Au regard des types de contrat de travail, la hausse est plus prononcée du côté des offres d'emploi de type contrat à durée indéterminée avec **+6%**. Les offres d'emploi de type contrat à durée déterminée sont également en hausse (**+5,3%**). A contrario, les offres d'emploi intérimaire et d'emploi saisonnier sont en baisse respectivement de **-1,9%** et **-29%**. Les offres d'emploi de type contrat à durée déterminée représentent la part la plus importante des offres avec **53%**.

LES 15 METIERS LES PLUS RECHERCHES PAR LES EMPLOYEURS

Offres d'Emploi Enregistrées	De juillet 2013 à juin 2014	Poids (métier / total des métiers)	Evolution annuelle cumulée
K2107 Enseignement général du second degré	1 659	9.4%	-5.7%
A1401 Aide agricole de production fruitière ou viticole	944	5.4%	-25.9%
M1601 Accueil et renseignements	567	3.2%	118.9%
K1303 Assistance auprès d'enfants	541	3.1%	59.6%
G1803 Service en restauration	430	2.4%	-14.0%
K1304 Services domestiques	365	2.1%	24.6%
G1602 Personnel de cuisine	342	1.9%	-12.1%
K2204 Nettoyage de locaux	319	1.8%	-27.3%
D1408 Téléconseil et télévente	312	1.8%	-21.2%
N1103 Magasinage et préparation de commandes	300	1.7%	-25.9%
G1203 Animation de loisirs auprès d'enfants ou d'adolescents	277	1.6%	105.2%
K2104 Éducation et surveillance au sein d'établissements d'enseignement	271	1.5%	89.5%
M1203 Comptabilité	263	1.5%	-3.0%
D1401 Assistanat commercial	248	1.4%	29.2%
H2102 Conduite d'équipement de production alimentaire	240	1.4%	-11.8%

Source : Pôle Emploi Persee

En cumul sur douze mois, les métiers les plus recherchés par les employeurs se trouvent en grande majorité dans ces trois secteurs :

- « Services à la personne et à la collectivité » avec les métiers « Enseignement général du second degré » (**1 659** offres), « Assistance auprès d'enfants » (**541** offres) et « Services domestiques » (**365** offres) ;
- « Hôtellerie restauration, tourisme, loisirs et animation » avec les métiers « Service en restauration » (**430** offres) et « Personnel de cuisine » (**342** offres) ;
- « Agriculture et pêche, espaces naturels et espaces verts, soins aux animaux » avec le métier « Aide agricole de production fruitière ou viticole » (**944** offres).

Statistiques et Indicateurs

Directeur de la publication : Karim KHETIB

Directeur de la rédaction : Josette BARREAU

Conception et réalisation : Service SEE – Brigitte VIGOUROUX

Catherine MOULIN

Contact : statsPDL@pole-emploi.fr

www.observatoire-emploi-paysdelaloire.fr

SERVICE ETUDES ET EVALUATION – POLE EMPLOI PAYS DE LA LOIRE