



PAYS DE LA LOIRE MARCHÉ DU TRAVAIL : SYNTHÈSE SITUATION AU 31/05/2014

DOCUMENT MENSUEL - LIBRE DE DIFFUSION SOUS RÉSERVE DE MENTION DE LA SOURCE « POLE EMPLOI PAYS DE LA LOIRE »

Avertissement : nouvelles séries du taux de chômage intégrant l'impact de la rénovation du questionnaire de l'enquête emploi de l'INSEE.

LE TAUX DE CHOMAGE

Au quatrième trimestre 2013, avec **8,6%** de la population active, le taux de chômage de la région des Pays de la Loire affiche une valeur inférieure à celle enregistrée au niveau national (**9,8%**). En un an, le taux de chômage a augmenté de **0,1 point** au niveau régional et est stable au niveau national.

L'ESSENTIEL

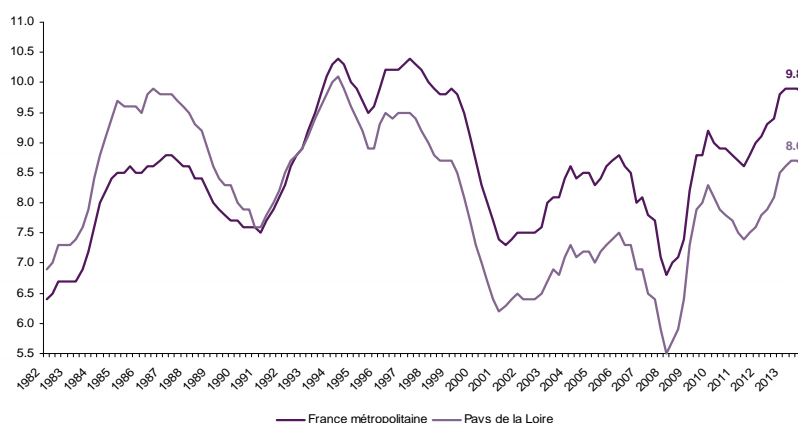
L'évolution annuelle du nombre de demandeurs d'emploi de catégorie A est de **+4,8%** à fin mai 2014.

Les demandeurs d'emploi de 50 ans et plus, qui représentent **23,2%** des demandeurs d'emploi, sont plus affectés par cette situation (**+12,7%** de progression annuelle).

285 241 demandeurs d'emploi (catégories A, B et C) en données CVS sont comptabilisés à fin mai sur la région des Pays de la Loire, soit **6,2%** de plus qu'en mai 2013.

Au cours des douze derniers mois, Pôle emploi a recueilli **154 587** offres d'emploi soit une baisse de **3%** en évolution annuelle.

GRAPHIQUE 1

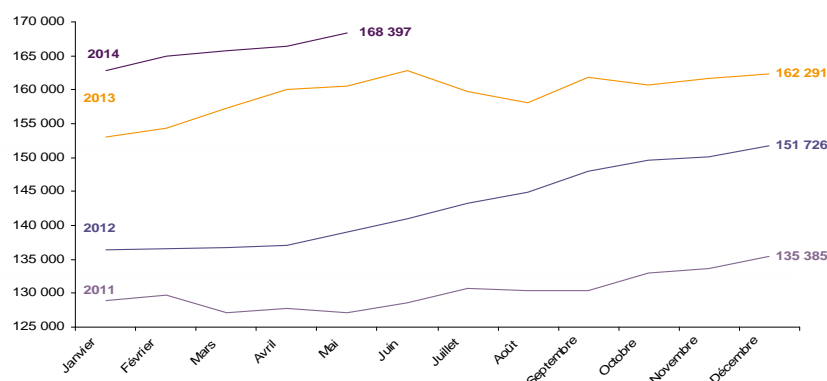


Source : INSEE

EVOLUTION DE LA DEFM CAT A (CVS)

En mai 2014, sur la région des Pays de la Loire, la demande d'emploi de catégorie A se chiffre à **168 397** personnes. Elle progresse de **1,2%** par rapport à avril 2014.

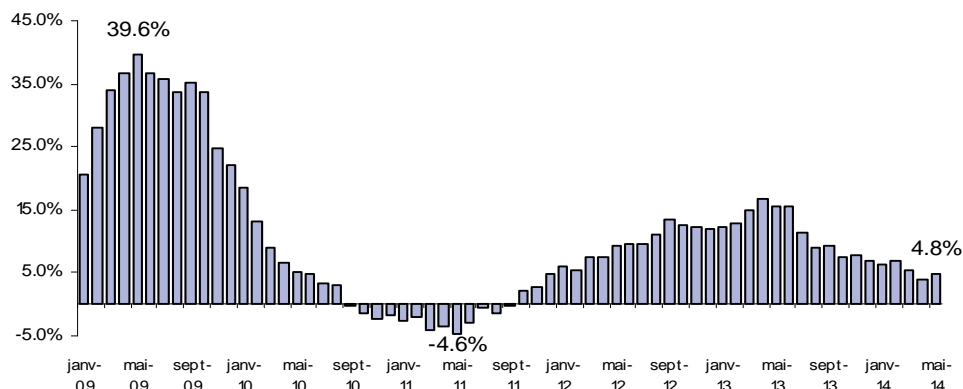
GRAPHIQUE 2



LA DEMANDE D'EMPLOI EN FIN DE MOIS (CATEGORIE A - CVS)

Fin mai 2014, le nombre de demandeurs d'emploi de catégorie A affiche une hausse de **4,8%** en évolution annuelle.

GRAPHIQUE 3
EVOLUTION ANNUELLE DE LA DEFM

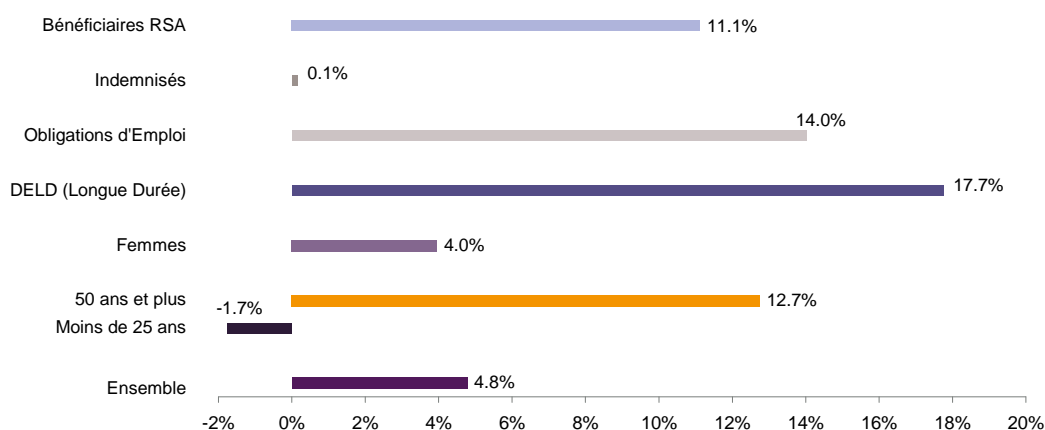


Source : Direccte et Pôle Emploi

Après une hausse de **+0,4%** du nombre d'inscrits en catégorie A en avril 2014, la région des Pays de la Loire affiche, en mai, une nouvelle dégradation plus accentuée, de la situation du marché du travail (**+1,2%** en données CVS soit **1 989** personnes en plus). Ainsi, à fin mai **168 397** personnes sont inscrites à Pôle emploi en catégorie A. En ajoutant à la catégorie A, les demandeurs d'emploi recensés en catégorie B et ceux en catégorie C, le nombre de demandeurs d'emploi se chiffre sur la région des Pays de la Loire à **285 241** en données CVS, soit une progression de **+6,2%** par rapport à mai 2013.

EVOLUTION DE LA DEFM PAR POPULATION (CATEGORIE A)

GRAPHIQUE 4



Source : Pôle Emploi Persee

Même si l'évolution moyenne de la demande d'emploi de catégorie A s'établit à **+4,8%** en mai 2014, certaines catégories de population apparaissent plus fragilisées. C'est le cas des demandeurs d'emploi de 50 ans et plus, des demandeurs en obligation d'emploi et des demandeurs d'emploi de longue durée. En un an, leurs volumes ont respectivement progressé de **12,7%**, **14%** et **17,7%**. A contrario, le nombre de demandeurs d'emploi de moins de 25 ans est en recul de **-1,7%**.

LES 15 METIERS LES PLUS RECHERCHES PAR LES DEMANDEURS D'EMPLOI

| DEFM catégorie A | mai 2014 | Poids (métier / total des métiers) | Evolution annuelle |
|--|----------|------------------------------------|--------------------|
| K2204 Nettoyage de locaux | 5 623 | 3.6% | 6.5% |
| K1303 Assistance auprès d'enfants | 5 069 | 3.3% | 4.8% |
| K1304 Services domestiques | 4 479 | 2.9% | 5.9% |
| N1103 Magasinage et préparation de commandes | 3 862 | 2.5% | 3.1% |
| D1214 Vente en habillement et accessoires de la personne | 3 804 | 2.5% | 6.0% |
| H3302 Opérations manuelles d'assemblage, tri ou emballage | 3 638 | 2.4% | 0.0% |
| M1607 Secrétariat | 3 207 | 2.1% | -3.5% |
| N1105 Manutention manuelle de charges | 2 817 | 1.8% | -1.0% |
| A1203 Entretien des espaces verts | 2 766 | 1.8% | 11.0% |
| D1507 Mise en rayon libre-service | 2 577 | 1.7% | 3.7% |
| J1301 Personnel polyvalent des services hospitaliers | 2 489 | 1.6% | -4.2% |
| N4105 Conduite et livraison par tournées sur courte distance | 2 310 | 1.5% | 0.4% |
| M1602 Opérations administratives | 2 160 | 1.4% | 2.7% |
| G1602 Personnel de cuisine | 2 134 | 1.4% | 14.0% |
| F1606 Peinture en bâtiment | 2 111 | 1.4% | 8.2% |

Source : Pôle Emploi Persee

A fin mai 2014, les métiers les plus recherchés par les demandeurs d'emploi se trouvent principalement dans ces trois secteurs :

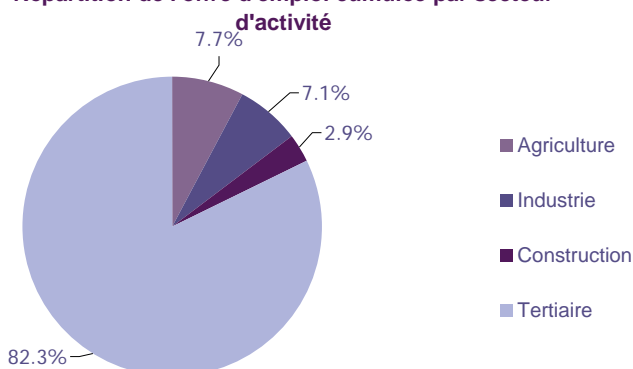
- « Services à la personne et à la collectivité » avec les métiers « Nettoyage de locaux » (5 623 demandeurs, +6,5%), « Assistance auprès d'enfants » (5 069 demandeurs, +4,8%) et « Services domestiques » (4 479 demandeurs, +5,9%) ;
- « Commerce, vente et grande distribution » pour les métiers « Vente en habillement et accessoires de la personne » (3 804 demandeurs, +6%) et « Mise en rayon libre-service » (2 577 demandeurs, +3,7%) ;
- « Transport et logistique » avec les métiers « Magasinage et préparation de commandes » (3 862 demandeurs, +3,1%), « Manutention manuelle de charges » (2 817 demandeurs, -1%) et « Conduite et livraison par tournées sur courte distance » (2 310 demandeurs, +0,4%).

LES OFFRES D'EMPLOI ENREGISTREES (OEE) PAR SECTEUR D'ACTIVITE ET PAR CONTRAT DE TRAVAIL

REPARTITION DE L'OFFRE D'EMPLOI PAR SECTEUR D'ACTIVITE

GRAPHIQUE 5

Répartition de l'offre d'emploi cumulée par secteur d'activité



| Secteurs | Cumul 12 mois | Evol. Annuelle Cumulée |
|--------------|----------------|------------------------|
| Agriculture | 11 903 | -9.1% |
| Industrie | 10 938 | -11.0% |
| Construction | 4 501 | -19.6% |
| Tertiaire | 127 245 | -0.9% |
| TOTAL | 154 587 | -3.0% |

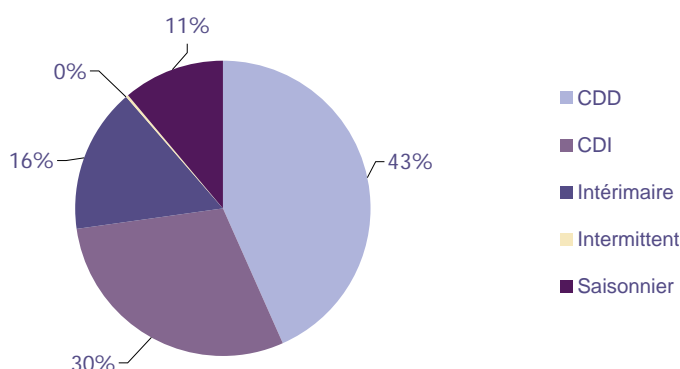
Source : Pôle Emploi Persee

Sur un an, de juin 2013 à mai 2014, Pôle emploi a recueilli **154 587** offres d'emploi sur la région des Pays de la Loire, soit **3%** de moins qu'au cours des douze mois précédents. Plus de **82%** de ces offres sont issues du tertiaire (**127 245** offres), **7,1%** viennent de l'industrie, **7,7%** de l'agriculture et **2,9%** de la construction.

A noter : les offres d'emploi intérimaire sont concentrées dans le tertiaire.

GRAPHIQUE 6

Répartition de l'offre d'emploi cumulée par type de contrat de travail



| Contrats | Cumul 12 mois | Evol. Annuelle Cumulée |
|--------------|----------------|------------------------|
| CDD | 66 833 | -8.2% |
| CDI | 45 646 | 2.6% |
| Intérimaire | 24 638 | -0.1% |
| Intermittent | 463 | -36.7% |
| Saisonnier | 17 007 | 1.7% |
| TOTAL | 154 587 | -3.0% |

Source : Pôle Emploi Persee

Au regard des types de contrat de travail, les offres d'emploi de type contrat à durée déterminée affichent une baisse importante avec une évolution annuelle de **-8,2%**. Les offres d'emploi intérimaire enregistrent une baisse de **-0,1%**. A contrario, les offres d'emploi saisonnier enregistrent une hausse de **+1,7%** en évolution annuelle ainsi que les offres d'emploi de type contrat à durée indéterminée **+2,6%**. Les offres d'emploi de type contrat à durée déterminée représentent la plus importante part des offres avec **43%**.

LES 15 METIERS LES PLUS RECHERCHES PAR LES EMPLOYEURS

| Offres d'Emploi Enregistrées | De juin 2013 à mai 2014 | Poids (métier / total des métiers) | Evolution annuelle cumulée |
|---|-------------------------|------------------------------------|----------------------------|
| A1402 Aide agricole de production légumière ou végétale | 5 904 | 3.8% | -3.2% |
| A1401 Aide agricole de production fruitière ou viticole | 5 634 | 3.6% | -9.9% |
| K1303 Assistance auprès d'enfants | 5 549 | 3.6% | 49.2% |
| G1602 Personnel de cuisine | 4 141 | 2.7% | -3.9% |
| K2204 Nettoyage de locaux | 4 023 | 2.6% | -25.7% |
| G1803 Service en restauration | 3 990 | 2.6% | -15.8% |
| N1103 Magasinage et préparation de commandes | 2 889 | 1.9% | -18.9% |
| K1304 Services domestiques | 2 793 | 1.8% | 1.5% |
| K2107 Enseignement général du second degré | 2 788 | 1.8% | 7.0% |
| N4101 Conduite de transport de marchandises sur longue distance | 2 444 | 1.6% | 7.1% |
| H2102 Conduite d'équipement de production alimentaire | 2 298 | 1.5% | -7.3% |
| H3302 Opérations manuelles d'assemblage, tri ou emballage | 2 108 | 1.4% | 0.0% |
| K1302 Assistance auprès d'adultes | 2 029 | 1.3% | 6.8% |
| G1203 Animation de loisirs auprès d'enfants ou d'adolescents | 1 997 | 1.3% | 14.0% |
| G1603 Personnel polyvalent en restauration | 1 966 | 1.3% | -0.8% |

Source : Pôle Emploi Persee

En cumul sur douze mois, les métiers les plus recherchés par les employeurs se trouvent en grande majorité dans ces trois secteurs :

- « Services à la personne et à la collectivité » avec les métiers « Assistance auprès d'enfants » (**5 549** offres), « Nettoyage de locaux » (**4 023** offres) et « Services domestiques » (**2 793** offres) ;
- « Agriculture et pêche, espaces naturels et espaces verts, soins aux animaux » avec les métiers « Aide agricole de production légumière ou végétale » (**5 904** offres) et « Aide agricole de production fruitière et viticole » (**5 634** offres) ;
- « Hôtellerie-restauration, tourisme, loisirs et animation » avec les métiers « Personnel de cuisine » (**4 141** offres), « Service en restauration » (**3 990** offres).

Statistiques et Indicateurs

Directeur de la publication : Karim KHETIB

Directeur de la rédaction : Josette BARREAUD

Conception et réalisation : Service SEE – Brigitte VIGOUROUX

Catherine MOULIN

Contact : statsPDL@pole-emploi.fr

www.observatoire-emploi-paysdelaloire.fr

SERVICE ETUDES ET EVALUATION – POLE EMPLOI PAYS DE LA LOIRE