



MARCHE DU TRAVAIL : SYNTHÈSE

BASSIN DE MAYENNE

SITUATION AU 30/06/2015

DOCUMENT MENSUEL - LIBRE DE DIFFUSION SOUS RESERVE DE MENTION DE LA SOURCE « POLE EMPLOI PAYS DE LA LOIRE »

LE TAUX DE CHOMAGE

Au premier trimestre 2015, avec **7,2%** de la population active, le taux de chômage de la zone d'emploi de Mayenne affiche un taux supérieur à celui enregistré au niveau départemental (**6,9%**) mais inférieur au niveau régional (**9%**). En un an, le taux de chômage a progressé de **0,7 point**, soit une évolution moins favorable à celle du département (**+0,3 point**) et à celle de la région (**+0,4 point**).

L'ESSENTIEL

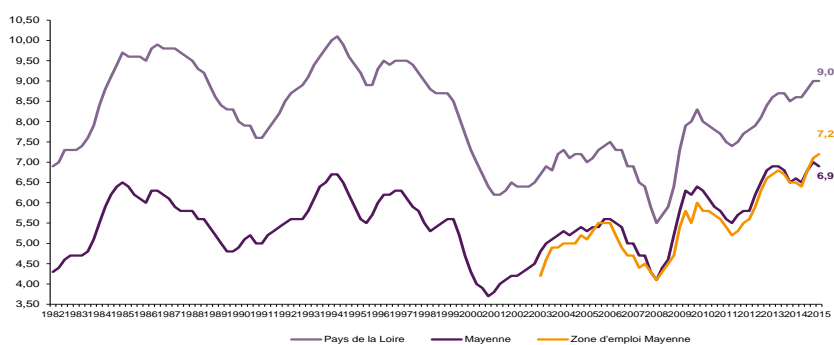
L'évolution annuelle du nombre de demandeurs d'emploi de catégorie A est de **+7,6%** à fin juin 2015. Le taux d'évolution du bassin de Mayenne est légèrement moins favorable que celui du département (**+7,4%**).

Les demandeurs d'emploi de longue durée, qui représentent **39,8%** des demandeurs d'emploi, sont plus affectés par cette situation (**+13,4%** de progression annuelle).

4 899 demandeurs d'emploi (catégories A, B et C) sont comptabilisés à fin juin sur le bassin de Mayenne, soit **25,3%** du département.

Au cours des douze derniers mois, Pôle emploi a recueilli **1 563** offres d'emploi soit une baisse de **12,7%** en évolution annuelle.

GRAPHIQUE 1

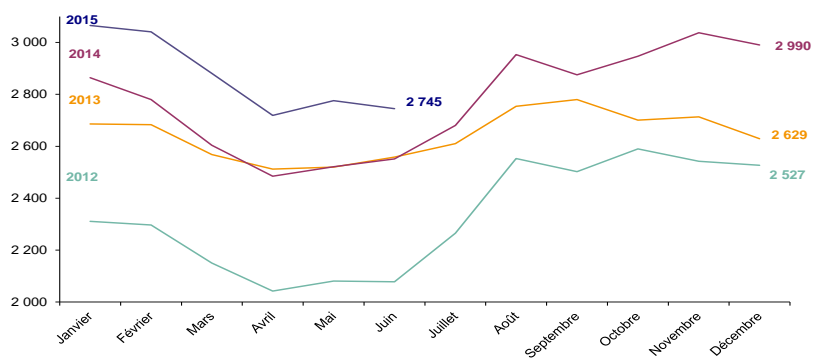


Source : INSEE

EVOLUTION DE LA DEFM CAT A

En juin 2015, sur le bassin de Mayenne, la demande d'emploi de catégorie A se chiffre à **2 745** personnes. Elle est en diminution de **1,1%** par rapport à mai 2015.

GRAPHIQUE 2

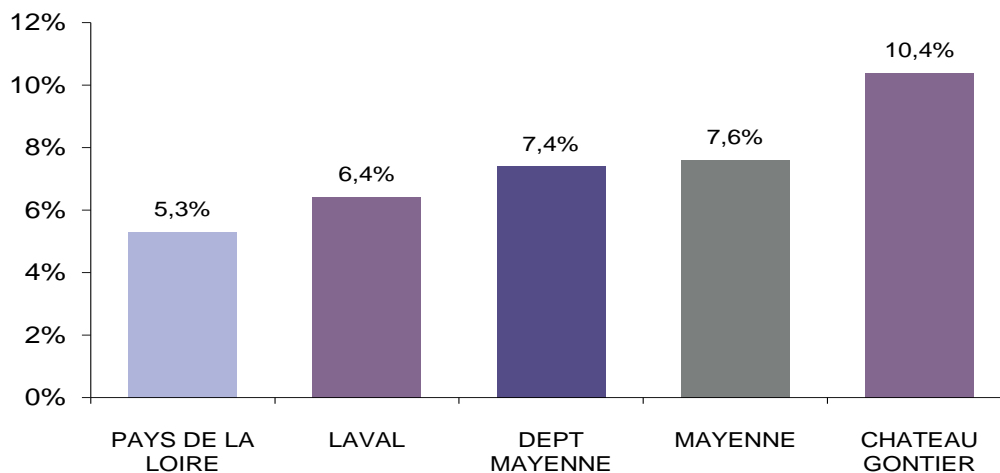


Source : Pôle Emploi Persee

LA DEMANDE D'EMPLOI EN FIN DE MOIS

Fin juin 2015, le nombre de demandeurs d'emploi de catégorie A s'établit à **2 745** personnes, soit une évolution annuelle de **+7,6%** comparativement à juin 2014. Cette évolution est moins favorable que celle affichée par le département de la Mayenne (**+7,4%**) et que celle affichée par la région Pays de la Loire (**+5,3%**).

GRAPHIQUE 3

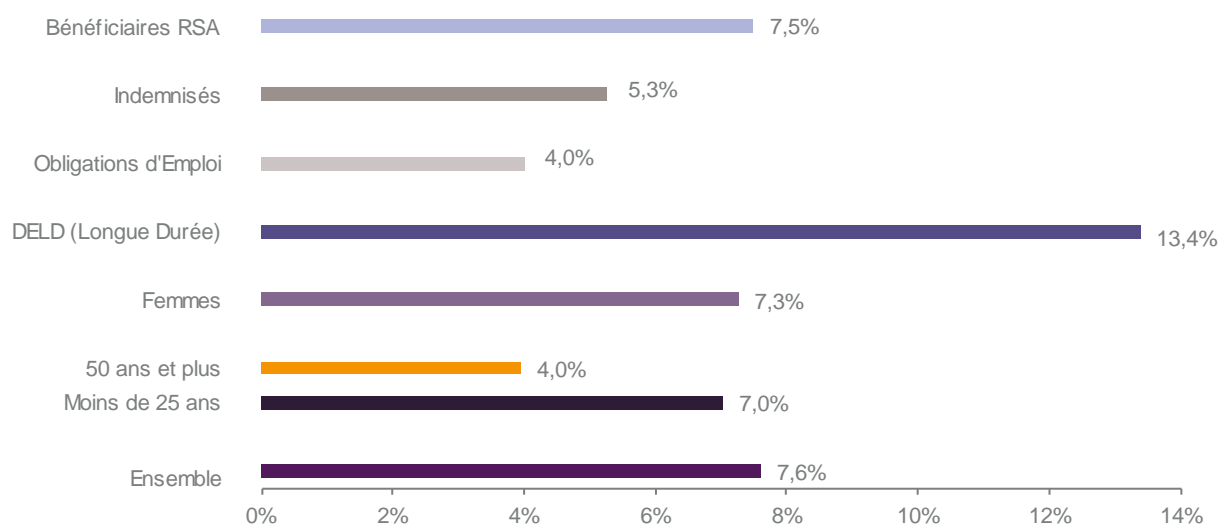


Source : Direccte et Pôle Emploi

En ajoutant à la catégorie A, les demandeurs d'emploi recensés en catégorie B (**627**) et ceux en catégorie C (**1 527**), le nombre de demandeurs d'emploi se chiffre sur le territoire du bassin d'emploi de Mayenne à **4 899**, soit une progression de **495** personnes par rapport à juin 2014 (**+11,2%**).

EVOLUTION DE LA DEFM PAR POPULATION (CATEGORIE A)

GRAPHIQUE 4



Source : Pôle Emploi Persee

Bien que l'évolution moyenne de la demande d'emploi de catégorie A s'établit à **+7,6%** en juin 2015, certaines catégories de population apparaissent plus fragilisées. C'est le cas des demandeurs de longue durée. En un an, leurs volumes ont progressé de **+13,4%**.

LES 15 METIERS LES PLUS RECHERCHES PAR LES DEMANDEURS D'EMPLOI

DEFM catégorie A	juin 2015	Poids (métier / total des métiers)	Evolution annuelle
H3302 Opérations manuelles d'assemblage, tri ou emballage	197	7,2%	8,8%
K2204 Nettoyage de locaux	117	4,3%	10,4%
K1304 Services domestiques	105	3,8%	16,7%
K1303 Assistance auprès d'enfants	92	3,4%	10,8%
J1301 Personnel polyvalent des services hospitaliers	82	3,0%	-10,9%
A1203 Entretien des espaces verts	80	2,9%	25,0%
M1607 Secrétariat	66	2,4%	50,0%
D1507 Mise en rayon libre-service	63	2,3%	28,6%
N1103 Magasinage et préparation de commandes	60	2,2%	-6,3%
N1105 Manutention manuelle de charges	46	1,7%	35,3%
D1106 Vente en alimentation	46	1,7%	-8,0%
D1214 Vente en habillement et accessoires de la personne	43	1,6%	-8,5%
G1605 Plonge en restauration	40	1,5%	8,1%
F1606 Peinture en bâtiment	39	1,4%	8,3%
D1505 Personnel de caisse	38	1,4%	2,7%

Source : Pôle Emploi Persee

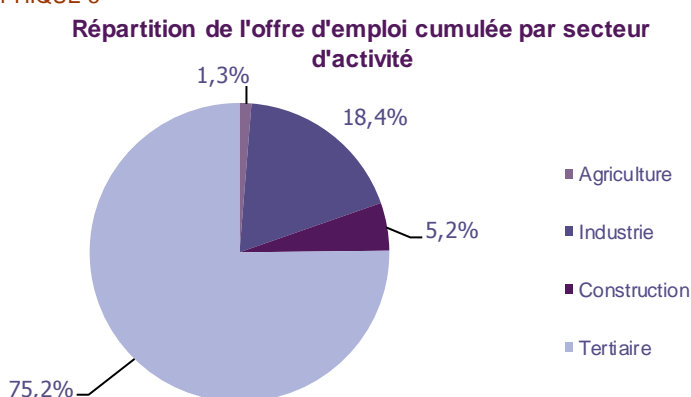
A fin juin 2015, les métiers les plus recherchés par les demandeurs d'emploi se trouvent principalement dans ces trois secteurs :

- « Services à la personne et à la collectivité » avec les métiers « Nettoyage de locaux » (**117** demandeurs, **+10,4%**), « Services domestiques » (**105** demandeurs, **+16,7%**) et, « Assistance auprès d'enfants » (**92** demandeurs, **+10,8%**) ;
- « Industrie » avec le métier « Opérations manuelles d'assemblage, tri ou emballage » (**197** demandeurs, **+8,8%**) ;
- « Commerce, vente et grande distribution » pour les métiers « Mise en rayon libre-service » (**63** demandeurs, **+28,6%**), « Vente en alimentation » (**46** demandeurs, **-8%**) et, « Vente en habillement et accessoires de la personne » (**43** demandeurs, **-8,5%**).

LES OFFRES D'EMPLOI ENREGISTREES (OEE) PAR SECTEUR D'ACTIVITE ET PAR CONTRAT DE TRAVAIL

REPARTITION DE L'OFFRE D'EMPLOI PAR SECTEUR D'ACTIVITE

GRAPHIQUE 5



Secteurs	Cumul 12 mois	Evol. Annuelle Cumulée
Agriculture	20	-39,4%
Industrie	287	-22,6%
Construction	81	-11,0%
Tertiaire	1 175	-9,3%
TOTAL	1 563	-12,7%

Source : Pôle Emploi Persee

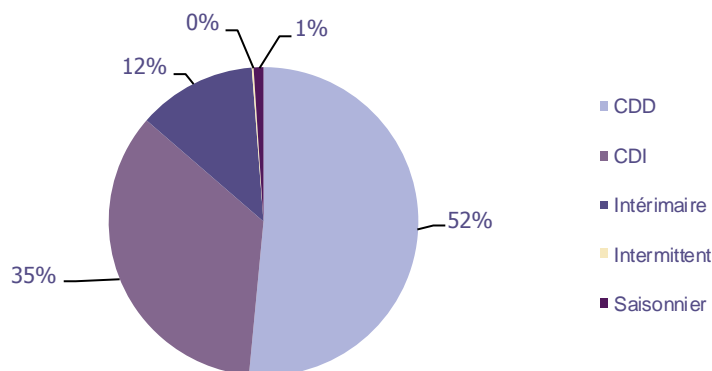
Sur un an, de juillet 2014 à juin 2015, Pôle emploi a recueilli **1 563** offres d'emploi sur le territoire du bassin de Mayenne soit **12,7%** de moins qu'au cours des douze mois précédents. **75,2%** de ces offres sont issues du tertiaire (**1 175** offres) et, **1,3%** viennent de l'agriculture. La construction représente **5,2%** des offres et l'industrie **18,4%**.

A noter : les offres d'emploi intérimaire sont concentrées dans le tertiaire.

REPARTITION DE L'OFFRE D'EMPLOI PAR TYPE DE CONTRAT DE TRAVAIL

GRAPHIQUE 6

Répartition de l'offre d'emploi cumulée par type de contrat de travail



Contrats	Cumul 12 mois	Evol. Annuelle Cumulée
CDD	805	-9,0%
CDI	545	-1,4%
Intérimaire	194	-43,8%
Intermittent	3	
Saisonnier	16	100,0%
TOTAL	1 563	-12,7%

Source : Pôle Emploi Persee

Au regard des types de contrat de travail, les offres d'emploi de type contrat à durée indéterminée, les offres d'emploi de type contrat à durée déterminée et, les offres d'emploi intérimaire reculent respectivement de **-1,4%**, **-9%** et **-43,8%**.

La part d'offres d'emploi de type contrat à durée déterminée est la plus importante avec **52%**.

LES 15 METIERS LES PLUS RECHERCHES PAR LES EMPLOYEURS

Offres d'Emploi Enregistrées	De juillet 2014 à juin 2015	Poids (métier / total des métiers)	Evolution annuelle cumulée
A1203 Entretien des espaces verts	73	4,7%	78,0%
N4101 Conduite de transport de marchandises sur longue distance	64	4,1%	-1,5%
K1303 Assistance auprès d'enfants	43	2,8%	-6,5%
K2204 Nettoyage de locaux	38	2,4%	-28,3%
G1602 Personnel de cuisine	35	2,2%	-10,3%
H3302 Opérations manuelles d'assemblage, tri ou emballage	35	2,2%	-10,3%
N4105 Conduite et livraison par tournées sur courte distance	31	2,0%	-6,1%
H2402 Assemblage - montage de vêtements et produits textiles	29	1,9%	3,6%
I1604 Mécanique automobile	27	1,7%	-12,9%
F1606 Peinture en bâtiment	25	1,6%	316,7%
F1703 Maçonnerie	25	1,6%	-13,8%
N1103 Magasinage et préparation de commandes	25	1,6%	-21,9%
D1401 Assistanat commercial	24	1,5%	-17,2%
H2903 Conduite d'équipement d'usinage	24	1,5%	9,1%
G1803 Service en restauration	23	1,5%	-43,9%

Source : Pôle Emploi Persee

En cumul sur douze mois, les métiers les plus recherchés par les employeurs se trouvent en grande majorité dans ces trois secteurs :

- « Transport et Logistique » avec les métiers « Conduite de transport de marchandises sur longue distance » (**64** offres), « Conduite et livraison par tournées sur courte distance » (**31** offres) et, « Magasinage et préparation de commandes » (**25** offres) ;
- « Industrie » avec les métiers « Opérations manuelles d'assemblage, tri ou emballage » (**35** offres), « Assemblage - montage de vêtements et produits textiles » (**29** offres) et, « Conduite d'équipement d'usinage » (**24** offres) ;
- « Services à la personne et à la collectivité » avec les métiers « Assistance auprès d'enfants » (**43** offres) et, « Nettoyage de locaux » (**38** offres).

Statistiques et Indicateurs

Directeur de la publication : Alain MAUNY

Directeur de la rédaction : Josette BARREAU

Conception et réalisation : Service SEE – Brigitte VIGOUROUX

Catherine MOULIN - DORNIC

Contact : statsPDL@pole-emploi.fr