



# MARCHE DU TRAVAIL : SYNTHÈSE LOIRE-ATLANTIQUE SITUATION AU 31/01/2017

DOCUMENT MENSUEL - LIBRE DE DIFFUSION SOUS RÉSERVE DE MENTION DE LA SOURCE « POLE EMPLOI PAYS DE LA LOIRE »

## LE TAUX DE CHOMAGE

Au troisième trimestre 2016, avec **8,3%** de la population active, le taux de chômage du département de la Loire-Atlantique affiche une valeur inférieure à celle enregistrée au niveau régional (**8,5%**) et au niveau national (**9,7%**). En un an, le taux de chômage diminue de **0,6 point** sur le département, soit une situation identique à celle de la région des Pays de la Loire et plus favorable que celle de la France métropolitaine (**-0,4 point**).

### L'ESSENTIEL

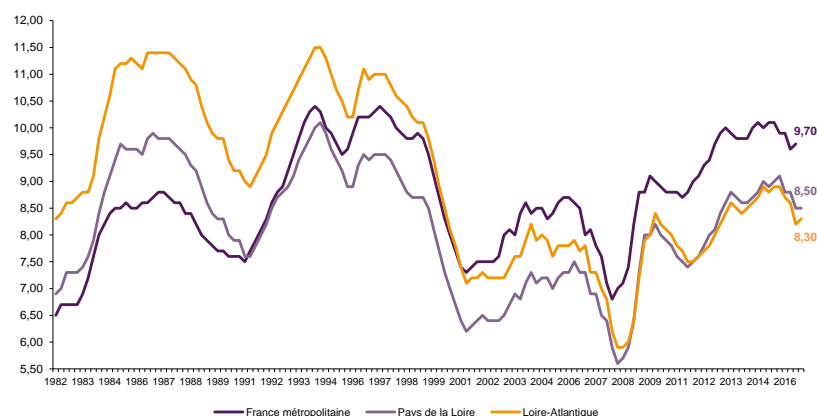
L'évolution annuelle du nombre de demandeurs d'emploi de catégorie A est de **-4,8%** à fin janvier 2017.

Les demandeurs d'emploi de moins de 25 ans, qui représentent **15,7%** des demandeurs d'emploi, ont une situation plus favorable (**-12%** d'évolution annuelle).

**115 720** demandeurs d'emploi (catégories A, B et C) en données CVS sont comptabilisés à fin janvier sur le département de la Loire-Atlantique, soit une baisse de **1%** par rapport à janvier 2016.

Au cours des douze derniers mois, Pôle emploi a recueilli **87 085** offres d'emploi soit une hausse de **16%** en évolution annuelle.

GRAPHIQUE 1

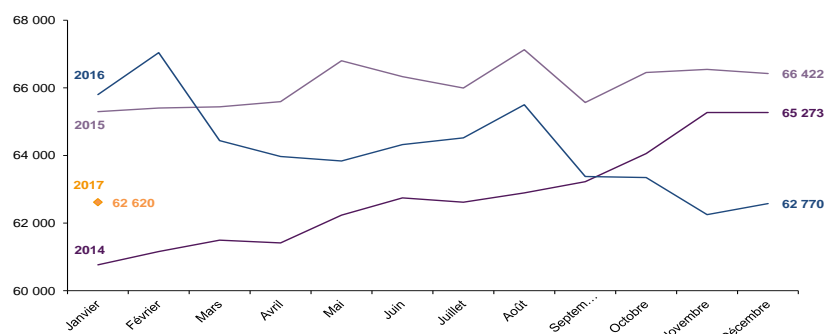


Source : INSEE

## EVOLUTION DE LA DEFM CAT A (CVS)

En janvier 2017, sur le département de la Loire-Atlantique, la demande d'emploi de catégorie A se chiffre à **62 620** personnes. Elle augmente de **0,1%** par rapport à décembre 2016.

GRAPHIQUE 2

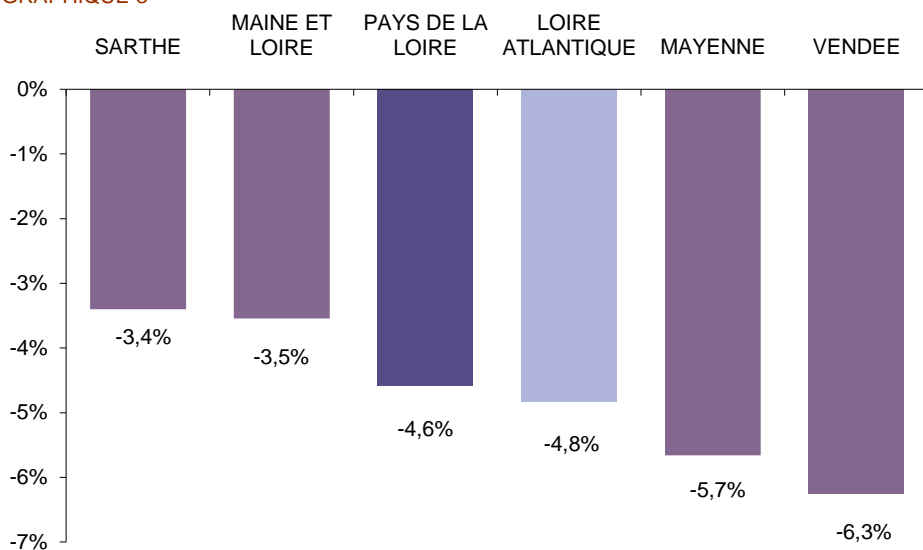


Source : Pôle Emploi

# LA DEMANDE D'EMPLOI EN FIN DE MOIS (CATEGORIE A - CVS)

Fin janvier 2017, le nombre de demandeurs d'emploi de catégorie A en Loire-Atlantique affiche une baisse de **-4,8%** comparativement à janvier 2016. Cette évolution est plus favorable que celle affichée par la région des Pays de la Loire (**-4,6%**).

GRAPHIQUE 3

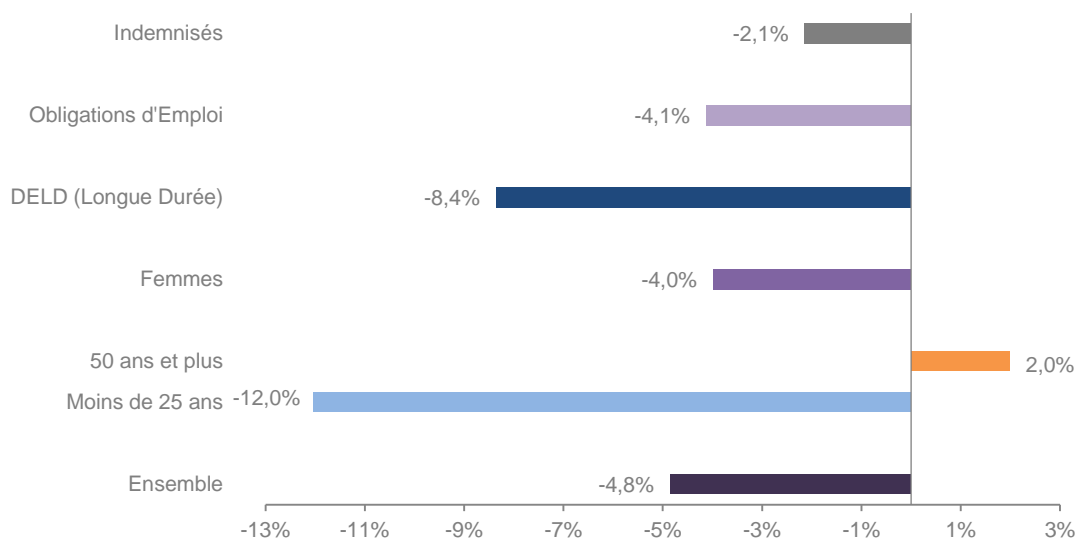


Source : Direccte et Pôle Emploi

En ajoutant à la catégorie A, les demandeurs d'emploi recensés en catégorie B et ceux en catégorie C, le nombre de demandeurs d'emploi se chiffre sur le département de la Loire-Atlantique à **115 720** en données CVS, soit une baisse de **1%** par rapport à janvier 2016.

## EVOLUTION DE LA DEFM PAR POPULATION (CATEGORIE A)

GRAPHIQUE 4



Source : Pôle Emploi Persee

Même si l'évolution moyenne de la demande d'emploi de catégorie A s'établit à **-4,8%** en janvier 2017, celle de certaines catégories de population apparaît plus favorable. C'est le cas des demandeurs d'emploi de moins de 25 ans et des demandeurs d'emploi de longue durée. En un an, leurs volumes ont respectivement diminué de **-12%** et **-8,4%**.

# LES 15 METIERS LES PLUS RECHERCHES PAR LES DEMANDEURS D'EMPLOI

DEFM catégorie A	janvier 2017	Poids (métier / total des métiers)	Evolution annuelle
K1303 Assistance auprès d'enfants	2 311	3,5%	-0,1%
K2204 Nettoyage de locaux	2 092	3,1%	-8,0%
N1103 Magasinage et préparation de commandes	1 621	2,4%	-5,5%
D1214 Vente en habillement et accessoires de la personne	1 502	2,3%	-2,9%
M1607 Secrétariat	1 359	2,0%	-8,1%
K1304 Services domestiques	1 303	2,0%	-10,4%
N1105 Manutention manuelle de charges	1 056	1,6%	-3,5%
A1203 Entretien des espaces verts	1 051	1,6%	-2,2%
G1602 Personnel de cuisine	1 048	1,6%	-3,1%
D1507 Mise en rayon libre-service	1 010	1,5%	7,9%
F1606 Peinture en bâtiment	978	1,5%	-15,8%
N4105 Conduite et livraison par tournées sur courte distance	953	1,4%	-5,6%
J1301 Personnel polyvalent des services hospitaliers	945	1,4%	-9,6%
D1401 Assistanat commercial	877	1,3%	-8,6%
G1803 Service en restauration	862	1,3%	-5,4%

Source : Pôle Emploi Persee

A fin janvier 2017, les métiers les plus recherchés par les demandeurs d'emploi se trouvent principalement dans ces trois secteurs :

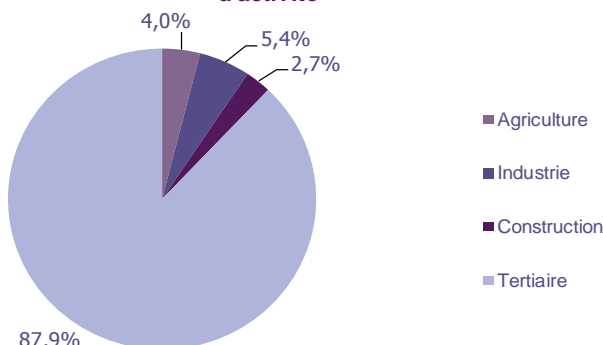
- « Services à la personne et à la collectivité » avec les métiers « Assistance auprès d'enfants » (2 311 demandeurs, -0,1%), « Nettoyage de locaux » (2 092 demandeurs, -8%) et « Services domestiques » (1 303 demandeurs, -10,4%) ;
- « Transport et logistique » pour les métiers « Magasinage et préparation de commandes » (1 621 demandeurs, -5,5%), « Manutention manuelle de charges » (1 056 demandeurs, -3,5%) et « Conduite et livraison par tournées sur courte distance » (953 demandeurs, -5,6%) ;
- « Commerce, vente et grande distribution » pour les métiers « Vente en habillement et accessoires de la personne » (1 502 demandeurs, -2,9%), « Mise en rayon libre-service » (1 010 demandeurs, +7,9%) et « Assistanat commercial » (877 demandeurs, -8,6%).

## LES OFFRES D'EMPLOI ENREGISTREES (OEE) PAR SECTEUR D'ACTIVITE ET PAR CONTRAT DE TRAVAIL

### REPARTITION DE L'OFFRE D'EMPLOI PAR SECTEUR D'ACTIVITE

GRAPHIQUE 5

Répartition de l'offre d'emploi cumulée par secteur d'activité



Secteurs	Cumul 12 mois	Evol. Annuelle Cumulée
Agriculture	3 460	76,9%
Industrie	4 699	26,2%
Construction	2 363	29,4%
Tertiaire	76 563	13,3%
<b>TOTAL</b>	<b>87 085</b>	<b>16,0%</b>

Source : Pôle Emploi Persee

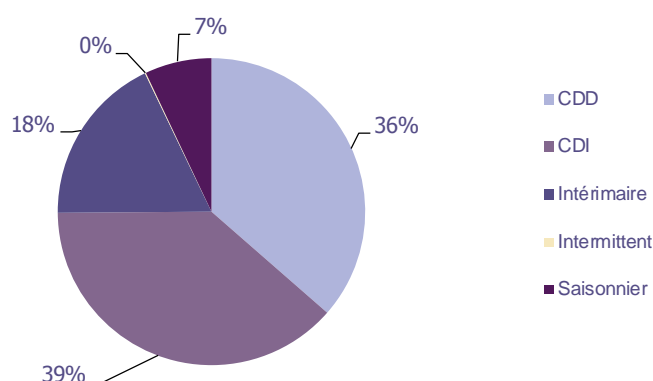
Sur un an, de février 2016 à janvier 2017, Pôle emploi a recueilli **87 085** offres d'emploi sur le département de la Loire-Atlantique soit **16%** de plus qu'au cours des douze mois précédents. Près de **88%** de ces offres sont issues du tertiaire (**76 563** offres) et **4%** viennent de l'agriculture. La construction représente **2,7%** des offres et l'industrie **5,4%**.

A noter : les offres d'emploi intérimaire sont concentrées dans le tertiaire.

## REPARTITION DE L'OFFRE D'EMPLOI PAR TYPE DE CONTRAT DE TRAVAIL

GRAPHIQUE 6

Répartition de l'offre d'emploi cumulée par type de contrat de travail



Contrats	Cumul 12 mois	Evol. Annuelle Cumulée
CDD	31 730	16,8%
CDI	33 481	15,1%
Intérimaire	15 668	14,7%
Intermittent	93	-33,1%
Saisonnier	6 113	21,9%
<b>TOTAL</b>	<b>87 085</b>	<b>16,0%</b>

Source : Pôle Emploi Persee

Au regard des types de contrat de travail, la hausse est plus prononcée du côté des offres d'emploi saisonnier (+21,9%) et des offres de type contrat à durée déterminée (+16,8%). Les offres d'emploi de type contrat à durée indéterminée et les offres intérimaire sont également en hausse (+15,1% et 14,7%). Les offres d'emploi de type contrat à durée indéterminée représentent la plus importante part des offres avec 39%.

## LES 15 METIERS LES PLUS RECHERCHES PAR LES EMPLOYEURS

Offres d'Emploi Enregistrées	De février 2016 à janvier 2017	Poids (métier / total des métiers)	Evolution annuelle cumulée
A1402 Aide agricole de production légumière ou végétale	3 700	4,2%	64,3%
K2204 Nettoyage de locaux	2 726	3,1%	37,7%
K1303 Assistance auprès d'enfants	2 646	3,0%	-10,8%
G1602 Personnel de cuisine	2 635	3,0%	15,5%
G1803 Service en restauration	2 215	2,5%	8,4%
K1304 Services domestiques	2 025	2,3%	22,7%
N1103 Magasinage et préparation de commandes	1 926	2,2%	28,5%
K1302 Assistance auprès d'adultes	1 700	2,0%	10,0%
N4101 Conduite de transport de marchandises sur longue distance	1 450	1,7%	41,5%
M1805 Études et développement informatique	1 220	1,4%	27,1%
D1403 Relation commerciale auprès de particuliers	1 218	1,4%	-34,3%
D1106 Vente en alimentation	1 160	1,3%	18,2%
D1501 Animation de vente	1 085	1,2%	8,6%
D1401 Assistanat commercial	1 083	1,2%	9,4%
K2503 Sécurité et surveillance privées	1 076	1,2%	48,6%

Source : Pôle Emploi Persee

En cumul sur douze mois, les métiers les plus recherchés par les employeurs se trouvent en grande majorité dans ces trois secteurs :

- « Services à la personne et à la collectivité » avec les métiers « Nettoyage de locaux » (2 726 offres) « Assistance auprès d'enfants » (2 646 offres) et « Services domestiques » (2 025 offres) ;
- « Hôtellerie-restauration, tourisme, loisirs et animation » avec les métiers « Personnel de cuisine » (2 635 offres) et « Service en restauration » (2 215 offres) ;
- « Commerce, vente et grande distribution » avec les métiers « Relation commerciale auprès de particuliers » (1 218 offres), « Vente en alimentation » (1 160 offres) et « Animation de vente » (1 085 offres).

### Statistiques et Indicateurs

Directeur de la publication : Alain MAUNY

Directeur de la rédaction : Josette BARREAU

Conception et réalisation : Service SEE – Brigitte VIGOUROUX

Catherine DORNIC

Contact : [statsPDL@pole-emploi.fr](mailto:statsPDL@pole-emploi.fr)

[www.observatoire-emploi-paysdelaloire.fr](http://www.observatoire-emploi-paysdelaloire.fr)