



# Le Marché du Travail : Synthèse

## Bassin de SABLE SUR SARTHE

Document semestriel

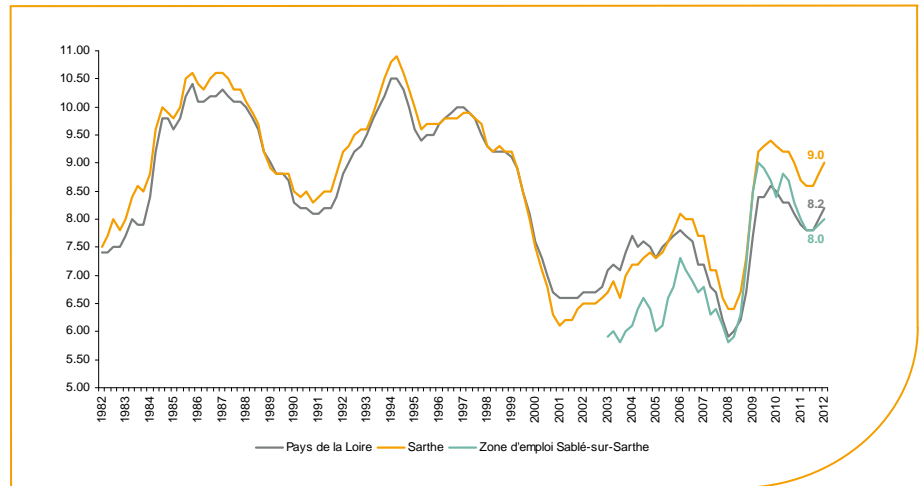
Situation au 30/06/2012



Libre de diffusion sous réserve de mention de la source « Pôle emploi Pays de la Loire »

### Le taux de chômage

Au premier trimestre 2012, avec **8%** de la population active, le taux de chômage de la zone d'emploi de Sablé sur Sarthe affiche une valeur inférieure à celle enregistrée au niveau départemental (**9%**) et au niveau régional (**8,2%**). En un an, le taux de chômage est stable, soit une situation plus favorable que celle du département et de la région (**+0,3 point**).



Source : INSEE

### Faits marquants :

L'évolution annuelle du nombre de demandeurs d'emploi de catégorie A est de **+16,8%** à fin juin 2012. Le taux d'évolution du bassin est nettement moins favorable que celui du département (**+10,7%**).

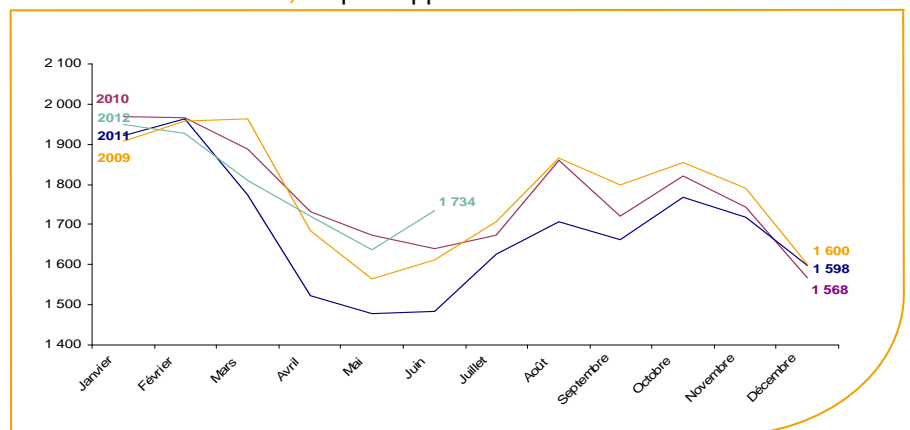
Les demandeurs d'emploi de 50 ans et plus, qui représentent **21,1%** des demandeurs d'emploi, sont en progression annuelle de **+24,1%**.

**3 582** demandeurs d'emploi (catégories A, B et C) sont comptabilisés à fin juin sur le bassin de Sablé sur Sarthe, soit **9,3%** du département.

Au cours des douze derniers mois, Pôle emploi a recueilli **2 492** offres d'emploi soit une hausse de **8,2%** en évolution annuelle.

### Evolution de la demande d'emploi fin de mois de catégorie A (DEFM)

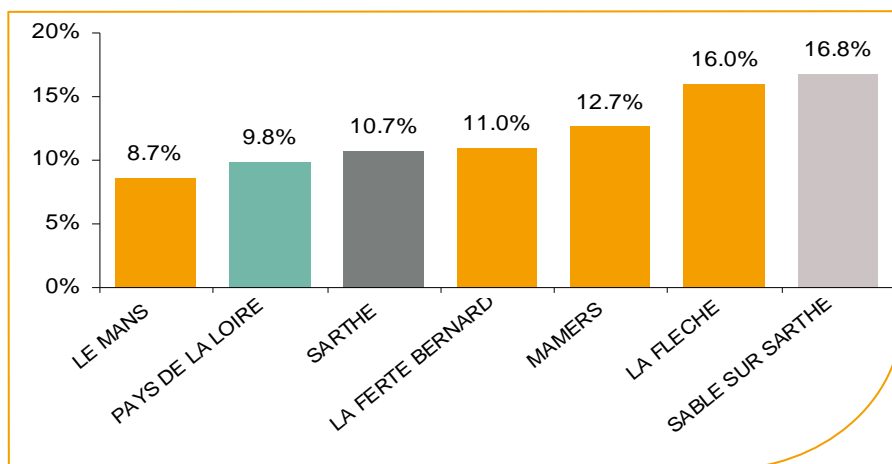
En juin 2012, sur le bassin de Sablé sur Sarthe, la demande d'emploi de catégorie A se chiffre à **1 734** personnes. Elle est en hausse de **+5,9%** par rapport à mai 2012.



Source : Pôle Emploi Persee

## La demande d'emploi en fin de mois (DEFM)

Fin juin 2012, le nombre de demandeurs d'emploi de catégorie A s'établit à **1 734** personnes, soit une évolution annuelle de **+16,8%** comparativement à juin 2011. Cette évolution est nettement moins favorable que celle affichée par le département de la Sarthe (**+10,7%**) et que celle affichée par la région Pays de la Loire (**+9,8%**).

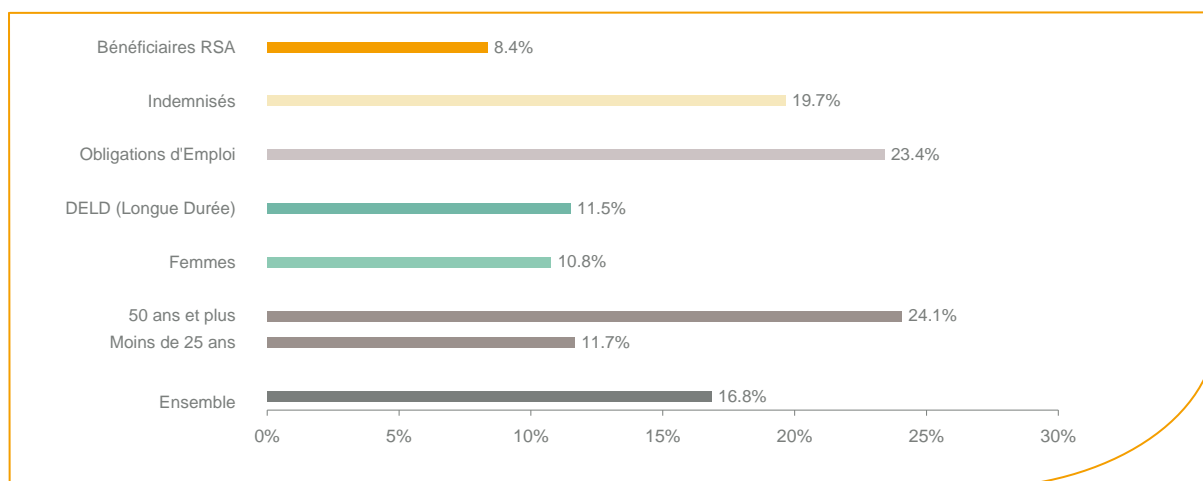


Source : Pôle Emploi Persee

Le bassin d'emploi de Sablé sur Sarthe affiche le taux d'évolution le plus élevé de la demande d'emploi dans le département.

En ajoutant à la catégorie A, les demandeurs d'emploi recensés en catégorie B (**606**) et ceux en catégorie C (**1 242**), le nombre de demandeurs d'emploi se chiffre sur le territoire du bassin d'emploi de Sablé sur Sarthe à **3 582**, soit une progression de plus de **265** personnes par rapport à juin 2011 (**+8%**).

## Evolution de la DEFM de catégorie A par population



Source : Pôle Emploi Persee

Même si l'évolution moyenne de la demande d'emploi de catégorie A s'établit à **+16,8%** en juin 2012, certaines catégories de population apparaissent plus fragilisées. C'est le cas des demandeurs d'emploi de 50 ans et plus. En un an, ce volume de demandeurs d'emploi a progressé de **24,1%**, passant de **295** à **366** personnes. Cette progression est nettement plus soutenue qu'au niveau départemental (**+15,9%**). Les demandeurs en obligations d'emploi affichent aussi une forte hausse en évolution annuelle **+23,4%**.

## Les 15 métiers les plus recherchés par les demandeurs d'emploi

DEFM catégorie A	juin 2012	Poids (métier / total des métiers)	Evolution annuelle
H3302 Opérations manuelles d'assemblage, tri ou emballage	174	10.0%	23.4%
H2102 Conduite d'équipement de production alimentaire	56	3.2%	64.7%
K1303 Assistance auprès d'enfants	55	3.2%	-5.2%
K2204 Nettoyage de locaux	48	2.8%	-22.6%
K1304 Services domestiques	46	2.7%	-19.3%
N1105 Manutention manuelle de charges	45	2.6%	15.4%
H2909 Montage-assemblage mécanique	44	2.5%	33.3%
J1301 Personnel polyvalent des services hospitaliers	44	2.5%	25.7%
A1203 Entretien des espaces verts	40	2.3%	29.0%
D1507 Mise en rayon libre-service	32	1.8%	-22.0%
M1607 Secrétariat	31	1.8%	3.3%
N1103 Magasinage et préparation de commandes	29	1.7%	26.1%
M1602 Opérations administratives	29	1.7%	45.0%
D1505 Personnel de caisse	26	1.5%	0.0%
K1302 Assistance auprès d'adultes	25	1.4%	-3.8%

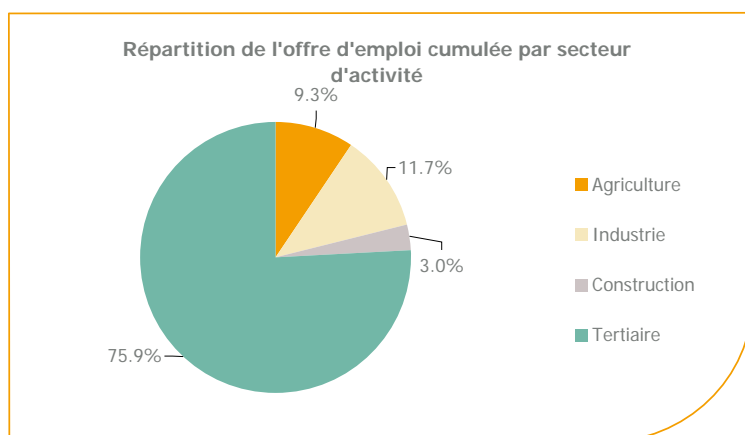
Source : Pôle Emploi Persee

A fin juin 2012, les métiers les plus recherchés par les demandeurs d'emploi se trouvent essentiellement dans ces trois secteurs :

- « Industrie » avec les métiers « Opérations manuelles d'assemblage, tri ou emballage » (174 demandeurs), « Conduite d'équipement de production alimentaire » (56 demandeurs) et « Montage-assemblage mécanique » (44 demandeurs) ;
- « Services à la personne et à la collectivité » avec les métiers « Assistance auprès d'enfants » (55 demandeurs), « Nettoyage de locaux » (48 demandeurs) et « Services domestiques » (46 demandeurs) ;
- « Transport et logistique » avec les métiers « Manutention manuelle de charges » (45 demandeurs) et « Magasinage et préparation de commandes » (29 demandeurs).

## Les offres d'emploi enregistrées (OEE) par secteur d'activité et par contrat de travail

### RÉPARTITION DE L'OFFRE D'EMPLOI PAR SECTEUR D'ACTIVITÉ



Secteurs	Cumul 12 mois	Evol. Annuelle Cumulée
Agriculture	233	-43.8%
Industrie	291	0.7%
Construction	76	-2.6%
Tertiaire	1 892	24.2%
<b>TOTAL</b>	<b>2 492</b>	<b>8.2%</b>

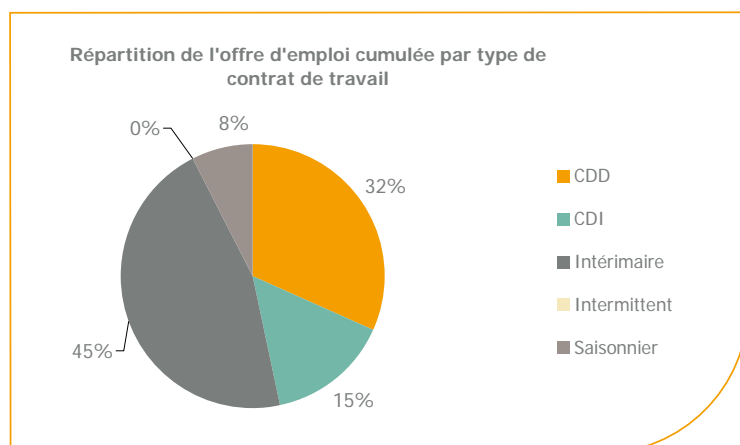
Source : Pôle Emploi Persee

Sur un an, de juillet 2011 à juin 2012, Pôle emploi a recueilli **2 492** offres d'emploi sur le territoire du bassin de Sablé sur Sarthe, soit **8,2%** de plus qu'au cours des douze mois précédents. Près de **76%** de ces offres sont issues du tertiaire (**1 892** offres) et celles-ci enregistrent une hausse (**+24,2%**). L'industrie enregistre également une progression (**+0,7%**).

L'agriculture représente **9,3%** des offres et affiche une baisse annuelle des offres de **-43,8%**.

A noter : les offres d'emploi intérimaire sont concentrées dans le tertiaire.

## RÉPARTITION DE L'OFFRE D'EMPLOI PAR TYPE DE CONTRAT DE TRAVAIL



Contrats	Cumul 12 mois	Evol. Annuelle Cumulée
CDD	786	-8.0%
CDI	378	9.2%
Intérimaire	1 138	54.8%
Intermittent	1	0.0%
Saisonnier	189	-48.5%
<b>TOTAL</b>	<b>2 492</b>	<b>8.2%</b>

Source : Pôle Emploi Persee

Au regard des types de contrat de travail, la hausse est plus prononcée du côté des offres d'emploi intérimaire **+54,8%**. Cette typologie d'offres représente la plus importante part des offres avec **45%**. Les offres d'emploi de type à contrat indéterminé progressent aussi **+9,2%**. A contrario les offres d'emploi de type contrat à durée déterminée et les offres d'emploi saisonnier affichent une baisse respective de **-8%** et **-48,5%**.

### Les 15 métiers les plus recherchés par les employeurs

Offres d'Emploi Enregistrées	De juillet 2011 à juin 2012	Poids (métier / total des métiers)	Evolution annuelle cumulée
N1103 Magasinage et préparation de commandes	247	10.0%	929.2%
A1401 Aide agricole de production fruitière ou viticole	177	7.1%	-47.2%
H2101 Abattage et découpe des viandes	155	6.3%	868.8%
H3302 Opérations manuelles d'assemblage, tri ou emballage	142	5.7%	787.5%
H2903 Conduite d'équipement d'usinage	135	5.4%	64.6%
H2909 Montage-assemblage mécanique	98	4.0%	108.5%
H2102 Conduite d'équipement de production alimentaire	74	3.0%	-80.6%
N4101 Conduite de transport de marchandises sur longue distance	67	2.7%	59.5%
H2913 Soudage manuel	40	1.6%	-33.3%
A1403 Aide d'élevage agricole et aquacole	39	1.6%	95.0%
H1504 Intervention technique en contrôle essai qualité en électricité et électronique	39	1.6%	-7.1%
N1105 Manutention manuelle de charges	38	1.5%	153.3%
I1304 Installation et maintenance d'équipements industriels et d'exploitation	37	1.5%	-14.0%
J1301 Personnel polyvalent des services hospitaliers	36	1.5%	9.1%
G1602 Personnel de cuisine	35	1.4%	-23.9%

Source : Pôle Emploi Persee

En cumul sur douze mois, les métiers les plus recherchés par les employeurs se trouvent en grande majorité dans ces trois secteurs :

- « Industrie » avec les métiers « Abattage et découpe des viandes » (**155** offres), « Opérations manuelles d'assemblage, tri ou emballage » (**142** offres) et « Conduite d'équipement d'usinage » (**135** offres) ;
- « Transport et logistique » avec les métiers « Magasinage et préparation de commandes » (**247** offres), « Conduite de transport de marchandises sur longue distance » (**67** offres) et « Manutention manuelle de charges » (**38** offres) ;
- « Agriculture et pêche, espaces naturels et espaces verts, soins aux animaux » avec les métiers « Aide agricole de production fruitière ou viticole » (**177** offres) et « Aide d'élevage agricole et aquacole » (**39** offres).

Directeur de publication :  
Gwénaél PROUTEAU  
Directeur de la rédaction :  
Hervé BONNET  
Conception et réalisation :  
Service Statistiques, Etudes et  
Evaluation – Catherine MOULIN,  
Brigitte VIGOUROUX.

[www.observatoire-emploi-paysdelaloire.fr](http://www.observatoire-emploi-paysdelaloire.fr)

Le service Statistiques, Etudes et Evaluation est à votre disposition pour tout complément d'information  
Contact : Statspdl@pole-emploi.fr