



# Le Marché du Travail : Données Repères

## Communauté de Communes

Document Trimestriel

Situation au 31/12/2011



Libre de diffusion sous réserve de mention de la source « Pôle emploi Pays de la Loire »

### LES CHIFFRES CLES

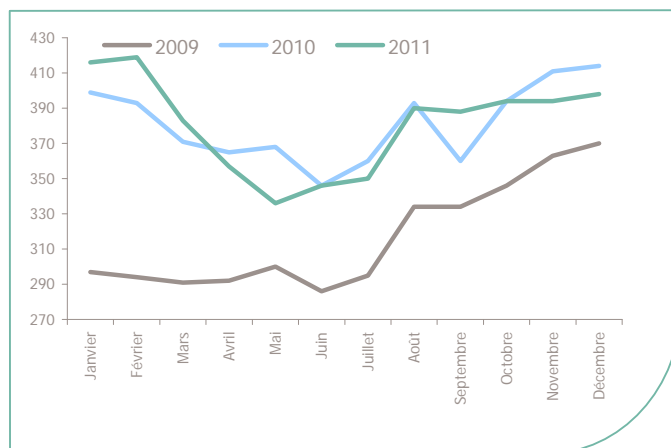
### CC du Secteur de Derval

	DEFM Cat A	Evolution annuelle
CC du Secteur de Derval	<b>398</b>	<b>-3.9%</b>
Dépt 44	51 199	1.9%
Pays de la Loire	138 542	4.7%
Poids de la CC/dpt	<b>0.8%</b>	

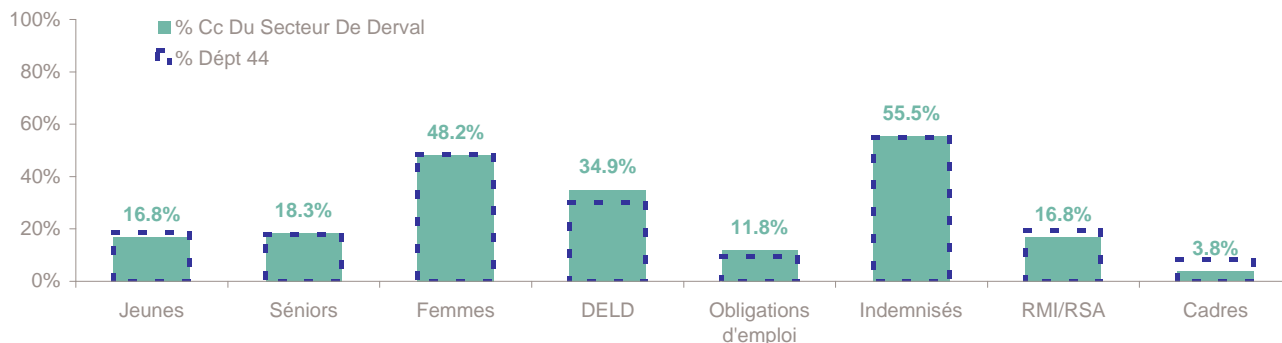
	Homme	Femme
Volume	<b>206</b>	<b>192</b>
Poids	<b>51.8%</b>	<b>48.2%</b>
Evo. annuelle	<b>-10.4%</b>	<b>4.3%</b>

### EVOLUTION DE LA DEMANDE D'EMPLOI (Catégorie A)

	DEFM Cat A	Poids	Evolution annuelle
<b>Hommes</b>	<b>206</b>	51.8%	-10.4%
- 25 ans	35	8.8%	-28.6%
25-49 ans	133	33.4%	-2.9%
50 ans et +	38	9.5%	-13.6%
<b>Femmes</b>	<b>192</b>	48.2%	4.3%
- 25 ans	32	8.0%	-17.9%
25-49 ans	125	31.4%	4.2%
50 ans et +	35	8.8%	40.0%
<b>- 25 ans</b>	<b>67</b>	16.8%	-23.9%
<b>25-49 ans</b>	<b>258</b>	64.8%	0.4%
<b>50 ans et +</b>	<b>73</b>	18.3%	5.8%
<b>TOTAL</b>	<b>398</b>	<b>100.0%</b>	<b>-3.9%</b>



### REPARTITION DE LA DEMANDE D'EMPLOI PAR PUBLICS (Catégorie A)



#### Evolution annuelle

CC du Secteur de Derval	-23.9%	5.8%	4.3%	-11.5%	14.6%	-12.6%	-6.9%	-6.3%
Dépt 44	0.7%	11.9%	3.8%	-1.5%	3.1%	0.9%	-3.4%	-1.3%

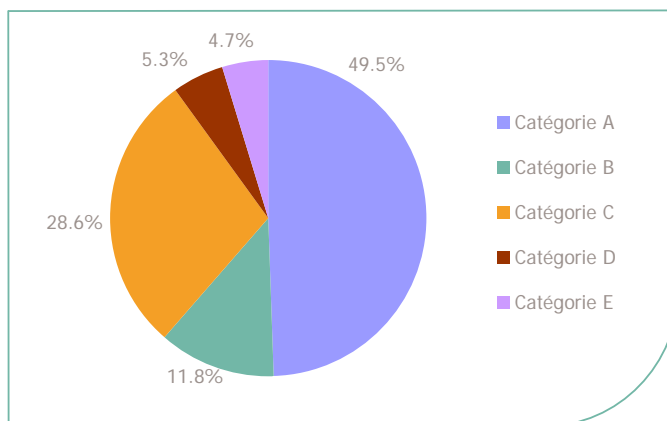
# La Demande d'emploi 31 décembre 2011 (Données brutes)

## LE MARCHE DU TRAVAIL

CC du Secteur de Derval

### LES CATEGORIES DE DEMANDEURS D'EMPLOI

	DEFM décembre 2011	Poids	Evolution annuelle
Catégorie A	398	49.5%	-3.9%
Catégorie B	95	11.8%	-3.1%
Catégorie C	230	28.6%	36.1%
Catégorie D	43	5.3%	-14.0%
Catégorie E	38	4.7%	-11.6%
<b>TOTAL</b>	<b>804</b>	<b>100.0%</b>	<b>3.9%</b>



### LES 15 METIERS LES PLUS RECHERCHES PAR LES DE (Catégorie A)

	Hommes	Femmes	Total	Poids (métier / total des métiers)
K1303 Assistance auprès d'enfants	NC	NC	20	5.0%
K1304 Services domestiques	NC	NC	18	4.5%
H3302 Opérations manuelles d'assemblage, tri ou emballage	NC	NC	12	3.0%
J1301 Personnel polyvalent des services hospitaliers	NC	NC	12	3.0%
A1203 Entretien des espaces verts	NC	NC	9	2.3%
N1103 Magasinage et préparation de commandes	NC	NC	9	2.3%
N4101 Cond. de transport de marchandises sur longue distance	NC	NC	9	2.3%
H2102 Conduite d'équipement de production alimentaire	NC	NC	8	2.0%
K2204 Nettoyage de locaux	NC	NC	8	2.0%
M1607 Secrétariat	NC	NC	8	2.0%
N4105 Conduite et livraison par tournées sur courte distance	NC	NC	8	2.0%
F1606 Peinture en bâtiment	NC	NC	7	1.8%
A1202 Entretien des espaces naturels	NC	NC	5	1.3%
D1202 Coiffure	NC	NC	5	1.3%
D1401 Assistanat commercial	NC	NC	5	1.3%

NC : données non communiquées en raison du secret statistique (< à 5)

### DEMANDES D'EMPLOI ENTREES ET SORTIES (Catégorie A)

	Demandes enregistrées		Demandes sorties		
	Cumul 12 mois	Evol. Ann. Cum.	Cumul 12 mois	Evol. Ann. Cum.	
<b>dont :</b>	<b>813</b>	<b>3.8%</b>	<b>752</b>	<b>4.9%</b>	<b>dont :</b>
<i>licenciements économiques</i>	20	-47.4%	313	7.2%	<i>absences au contrôle</i>
<i>autres licenciements</i>	66	8.2%	179	9.8%	<i>reprises emploi signalées</i>
<i>démissions</i>	45	60.7%	55	12.2%	<i>entrées en stage formation</i>
<i>fins de CDD</i>	208	7.2%	75	4.2%	<i>arrêts de recherche</i>
<i>fins de mission d'intérim</i>	76	90.0%	47	51.6%	<i>radiations administratives</i>
<i>premières entrées</i>	39	-9.3%	83	-24.5%	<i>autres cas</i>
<i>reprises d'activité</i>	81				
<i>autres cas</i>	278	-7.6%			

# Les Offres d'emploi 31 décembre 2011

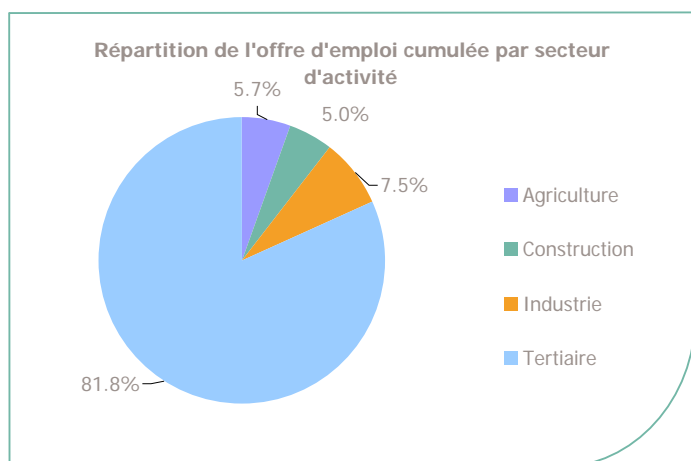
## LE MARCHÉ DU TRAVAIL

CC du Secteur de Derval

### LES CHIFFRES CLES

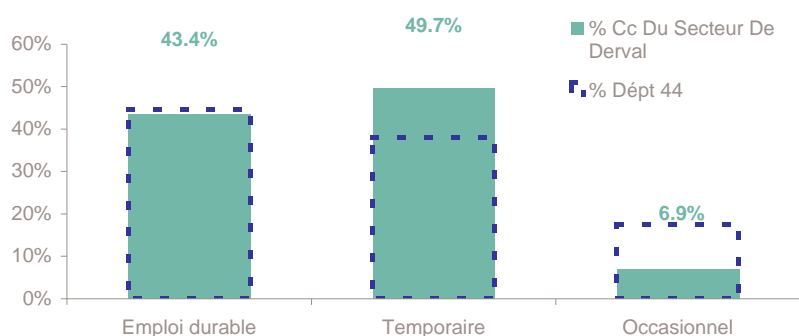
	Nombre	Evolution annuelle	Cumul 12 mois	Evolution annuelle cumulée
OEE Cc Du Secteur De Derval	<b>6</b>	→	<b>159</b>	<b>-5.9%</b> ↘
OEE Dépt 44	4 621	-19.6% ↘	83 237	5.0% ↗
OEE Pays de la Loire	10 817	-10.3% ↘	191 517	3.9% ↗
Poids de la CC dans le dépt	<b>0.1%</b>		<b>0.2%</b>	

### REPARTITION DE L'OFFRE D'EMPLOI PAR SECTEUR D'ACTIVITE



OEE	décembre 2011	Cumul 12 mois	Evol. Annuelle Cumulée
Agriculture	1	9	-10.0%
Construction		8	-66.7%
Industrie		12	-14.3%
Tertiaire	5	130	7.4%
<b>TOTAL</b>	<b>6</b>	<b>159</b>	<b>-5.9%</b>

### REPARTITION DE L'OFFRE D'EMPLOI PAR TYPE D'OFFRE



Evolution annuelle cumulée - décembre 2011

OEE	Cc Du Secteur De Derval	Dépt 44
Durable	-1.4%	19.0%
Temporaire	-10.2%	-18.0%
Occasionnel		4.1%

Source : Pôle emploi - Persee

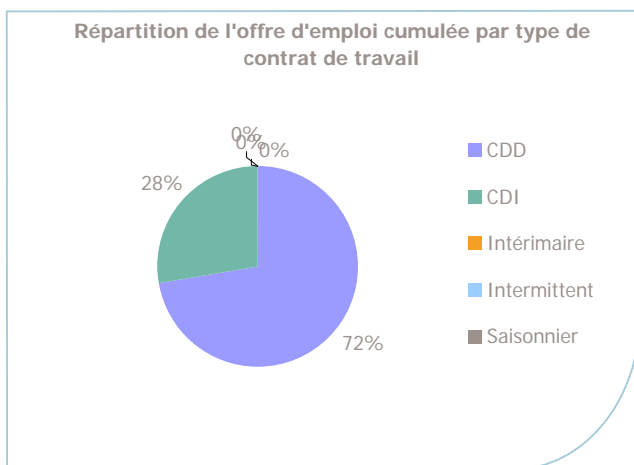
**Emploi durable** : Offres d'emploi enregistrées à Pôle emploi, correspondant à des contrats d'une durée supérieure à 6 mois.

**Emploi temporaire** : Offres d'emploi enregistrées à Pôle emploi, correspondant à des contrats d'une durée comprise entre 1 et 6 mois.

**Emploi occasionnel** : Offres d'emploi enregistrées à Pôle emploi, correspondant à des contrats d'une durée inférieure à un mois.

CC du Secteur de Derval

## REPARTITION DE L'OFFRE D'EMPLOI PAR TYPE DE CONTRAT DE TRAVAIL



	décembre 2011	Cumul 12 mois	Evol. Annuelle Cumulée
CDD	3	115	-4.2%
CDI	3	44	-8.3%
Intérimaire			
Intermittent			
Saisonnier			-100.0%
<b>TOTAL</b>	<b>6</b>	<b>159</b>	<b>-5.9%</b>

## LES 15 METIERS LES PLUS RECHERCHES PAR LES EMPLOYEURS

Offres d'Emploi Enregistrées	De janvier 2011 à décembre 2011	Poids (métier / total des métiers)
G1203 Animation de loisirs auprès d'enfants ou d'adolescents	17	10.7%
J1501 Soins d'hygiène, de confort du patient	11	6.9%
K1303 Assistance auprès d'enfants	11	6.9%
K1304 Services domestiques	11	6.9%
N4103 Conduite de transport en commun sur route	6	3.8%
I1203 Maintenance des bâtiments et des locaux	5	3.1%
A1407 Élevage bovin ou équin	4	2.5%
D1403 Relation commerciale auprès de particuliers	4	2.5%
D1407 Relation technico-commerciale	4	2.5%
F1607 Pose de fermetures menuisées	4	2.5%
F1610 Pose et restauration de couvertures	4	2.5%
G1803 Service en restauration	4	2.5%
J1506 Soins infirmiers généralistes	4	2.5%
A1411 Élevage porcin	3	1.9%
A1416 Polyculture, élevage	3	1.9%

Source : Pôle emploi - Persee

[www.observatoire-emploi-paysdelaloire.fr](http://www.observatoire-emploi-paysdelaloire.fr)

Le service Statistiques, Etudes et Evaluation est à votre disposition pour tout complément d'information

Contact : statsPDL@pole-emploi.fr

Directeur de publication :  
Gwenaél PROUTEAU  
Directeur de la rédaction :  
Hervé BONNET  
Conception et réalisation :  
Service Statistiques, Etudes et  
Evaluation – Catherine MOULIN,  
Brigitte VIGOUROUX.