

Analyse du marché du travail

Bassin de FONTENAY LE COMTE

Situation au 31/12/2010



Faits marquants :

La progression annuelle du nombre de demandeurs d'emploi de catégorie A est de **+1,4%** à fin décembre 2010. Le taux d'évolution du bassin est le plus élevé du département.

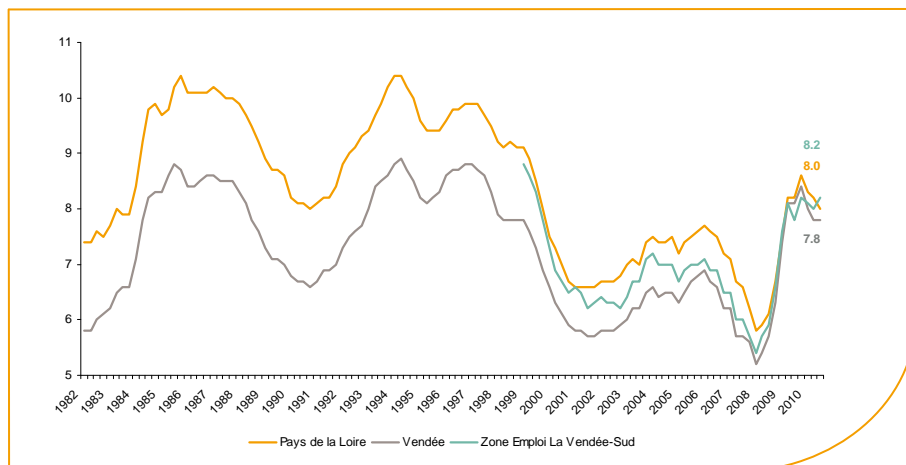
Les demandeurs d'emploi de 50 ans et plus, qui représentent **20,6%** des demandeurs d'emploi, sont très affectés par cette situation (**+26,2%** de progression annuelle) ainsi que les demandeurs d'emploi de longue durée (**+24,8%** en progression annuelle).

6 600 demandeurs d'emploi (catégories A, B et C) sont comptabilisés à fin décembre sur le bassin de Fontenay le Comte, soit **16,9%** du département.

Au cours des douze derniers mois, Pôle emploi a recueilli **4 200** offres d'emploi soit une hausse de **11%** en évolution annuelle.

Le taux de chômage

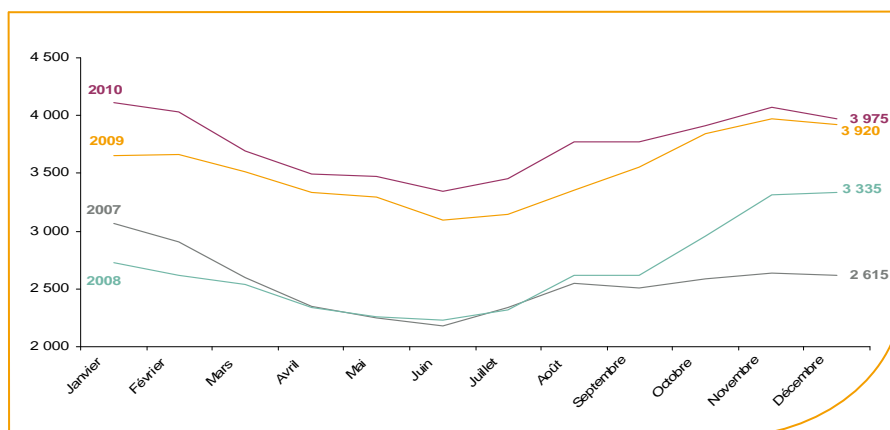
Au troisième trimestre 2010, avec **8,2%** de la population active, le taux de chômage de la zone d'emploi de la Vendée Sud affiche une valeur supérieure à celle enregistrée au niveau départemental (**7,8%**) et au niveau régional (**8%**). En un an, le taux de chômage a augmenté de **0,4 point**, soit une progression supérieure au département (**-0,3 point**) et à la région (**-0,2 point**).



Source : INSEE

Evolution de la demande d'emploi fin de mois de catégorie A (DEFM)

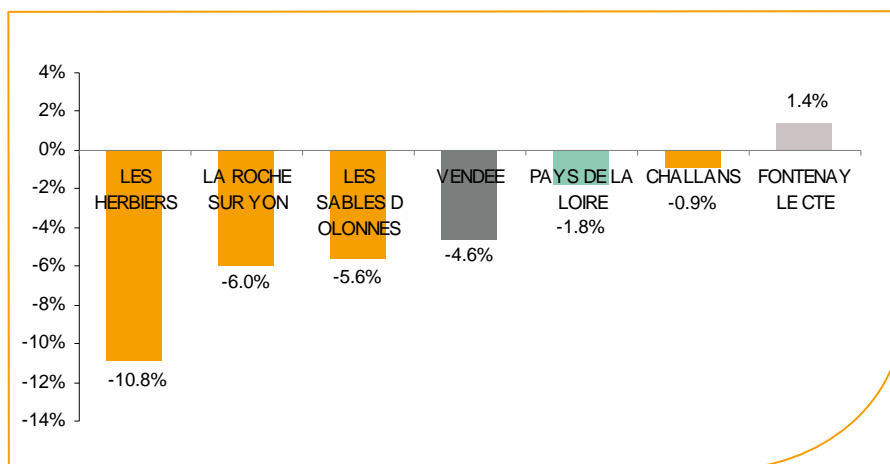
En décembre 2010, sur le bassin de Fontenay le Comte, la demande d'emploi de catégorie A se chiffre à **4 000** personnes. Elle est en diminution de **-2,3%** par rapport à novembre 2010.



Source : Pôle Emploi SIAD2

La demande d'emploi en fin de mois (DEFM)

Fin décembre 2010, le nombre de demandeurs d'emploi de catégorie A s'établit à **4 000** personnes, soit une progression annuelle de **+1,4%** comparativement à décembre 2009. Cette évolution est nettement supérieure à celle affichée par le département de la Vendée (**-4,6%**) et à celle de la région Pays de la Loire (**-1,8%**).

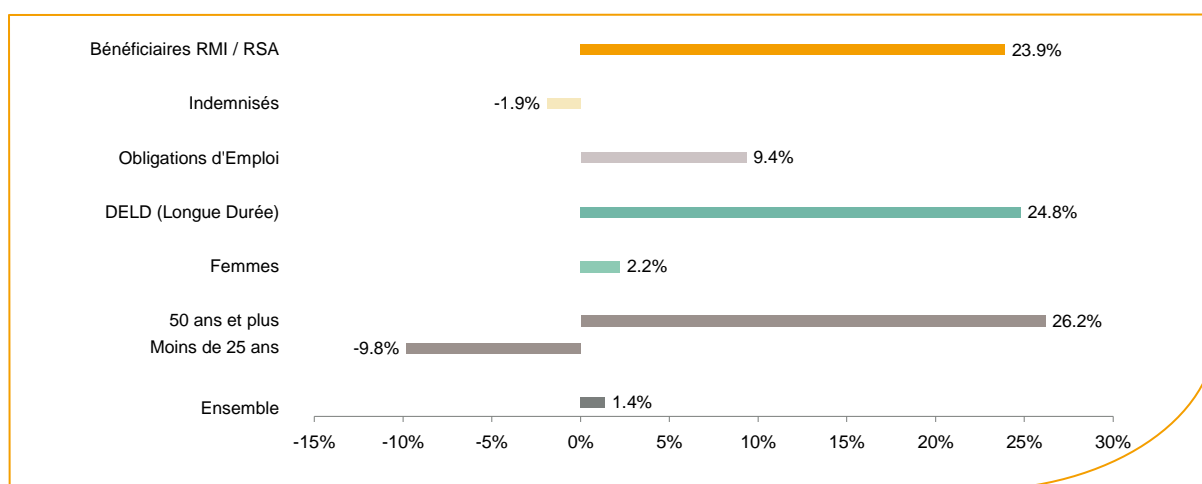


Source : Pôle Emploi SIAD2

Le bassin d'emploi de Fontenay le Comte affiche le taux le plus élevé d'évolution de la demande d'emploi dans le département.

En ajoutant à la catégorie A, les demandeurs d'emploi recensés en catégorie B (**972**) et ceux en catégorie C (**1 618**), le nombre de demandeurs d'emploi se chiffre sur le territoire du bassin d'emploi de Fontenay le Comte à **6 600**, soit une progression de près de **330** personnes par rapport à décembre 2009 (**+5,2%**).

Evolution de la DEFM de catégorie A par population



Source : Pôle Emploi SIAD2

Si la progression moyenne de la demande d'emploi de catégorie A s'établit à **1,4%** en décembre 2010, certaines catégories de population apparaissent plus fragilisées. C'est le cas des demandeurs d'emploi de 50 ans et plus. En un an, ce volume de demandeurs d'emploi a progressé de **26,2%**, passant de **650** à **820** personnes. Cette progression est significativement plus soutenue qu'au niveau départemental (**+13,7%**). Le nombre de demandeurs d'emploi de longue durée a progressé de **24,8%** par rapport à décembre 2009.

Les 15 métiers les plus recherchés par les demandeurs d'emploi

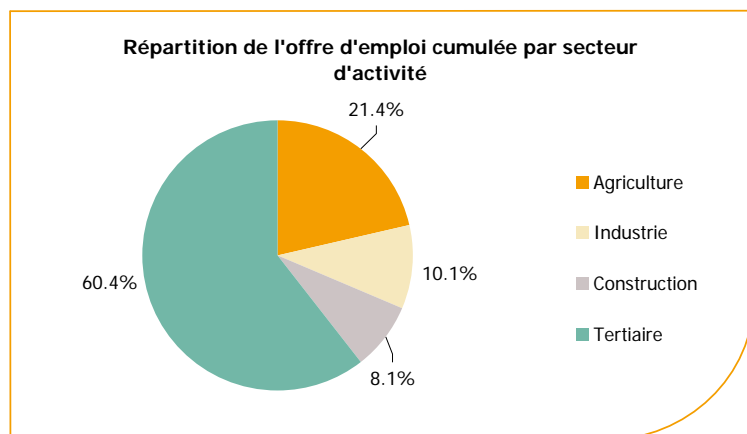
DEFM catégorie A	décembre 2010	Poids (métier / total des métiers)	Evolution annuelle
K2204 Nettoyage de locaux	179	4.5%	-16.0%
K1303 Assistance auprès d'enfants	141	3.5%	14.6%
M1607 Secrétariat	108	2.7%	-0.9%
N4101 Conduite de transport de marchandises sur longue distance	99	2.5%	10.0%
N1105 Manutention manuelle de charges	98	2.5%	-8.4%
K1304 Services domestiques	95	2.4%	1.1%
A1203 Entretien des espaces verts	92	2.3%	27.8%
N1103 Magasinage et préparation de commandes	86	2.2%	19.4%
H3302 Opérations manuelles d'assemblage, tri ou emballage	82	2.1%	28.1%
D1214 Vente en habillement et accessoires de la personne	80	2.0%	-12.1%
D1106 Vente en alimentation	76	1.9%	22.6%
H2102 Conduite d'équipement de production alimentaire	73	1.8%	21.7%
D1507 Mise en rayon libre-service	73	1.8%	21.7%
F1703 Maçonnerie	68	1.7%	-13.9%
G1803 Service en restauration	66	1.7%	11.9%

Source : Pôle Emploi SIAD2

A fin décembre 2010, globalement, les métiers les plus recherchés par les demandeurs d'emploi se trouvent dans le secteur « Services à la personne et à la collectivité » (**415** demandeurs) avec les métiers les plus recherchés « Nettoyage de locaux » (**179** demandeurs) et « Assistance auprès d'enfants » (**141** demandeurs). Viennent ensuite ceux du secteur « Transport et Logistique » (**283** demandeurs) avec les métiers « Conduite de transport de marchandises sur longue distance » (**99** demandeurs) et « Manutention manuelle de charges » (**98** demandeurs). La plus forte progression annuelle est enregistrée du côté des métiers de l'industrie (« Opérations manuelles d'assemblage, tri ou emballage » **+28,1%**).

Les offres d'emploi enregistrées (OEE) par secteur d'activité et par contrat de travail

REPARTITION DE L'OFFRE D'EMPLOI PAR SECTEUR D'ACTIVITE



Secteurs	Cumul 12 mois	Evol. Annuelle Cumulée
Agriculture	902	-23.4%
Industrie	427	+89.8%
Construction	342	+86.9%
Tertiaire	2 553	+15.1%
TOTAL	4 224	+11.0%

Source : Pôle Emploi SIAD2

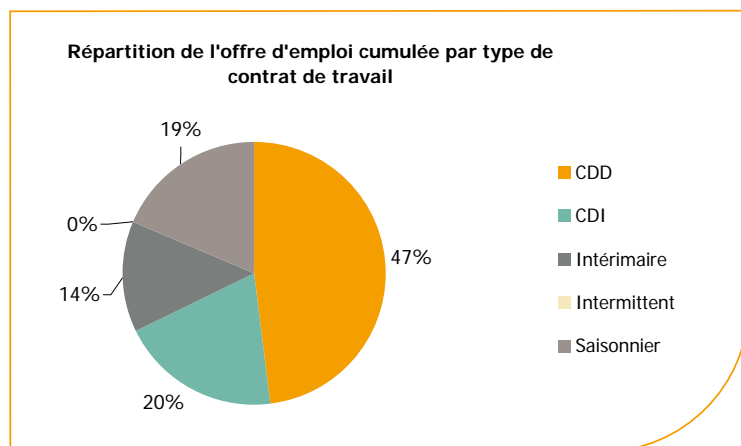
Sur un an, de janvier 2010 à décembre 2010, Pôle emploi a recueilli **4 200** offres d'emploi sur le territoire du bassin de Fontenay le Comte, soit **11%** de plus qu'au cours des douze mois précédents. L'évolution annuelle du bassin est moins favorable à celle enregistrée au niveau du département (**+27,1%**).

Plus de **60%** de ces offres sont issues du tertiaire (**2 553** offres), l'agriculture représente plus de **21%** (**902** offres) et affiche une baisse annuelle des offres de **-23,4%**, et seulement **10,1%** viennent de l'industrie en très nette progression (**+89,8%**).

La construction représente **8,1%** des offres et affiche une hausse annuelle importante de **86,9%**.

A noter : les offres d'emploi intérimaires sont concentrées dans le tertiaire.

REPARTITION DE L'OFFRE D'EMPLOI PAR TYPE DE CONTRAT DE TRAVAIL



Contrats	Cumul 12 mois	Evol. Annuelle Cumulée
CDD	2 029	19.6%
CDI	829	18.9%
Intérimaire	577	46.8%
Intermittent	2	-60.0%
Saisonnier	786	-22.4%
TOTAL	4 224	11.0%

Source : Pôle Emploi SIAD2

Au regard des types de contrat de travail, la baisse est enregistrée du côté des offres d'emploi saisonnier **-22,4%**. A contrario les offres d'emploi intérim enregistrent une forte hausse en évolution annuelle **(+46,8%)** ainsi que les offres d'emploi de type contrat à durée indéterminée **(+18,9%)** et les offres d'emploi de type contrat à durée déterminée **(+19,6%)**. Cette dernière typologie d'offres représente la plus importante part des offres avec **47%**.

Les 15 métiers les plus recherchés par les employeurs

Offres d'Emploi Enregistrées	De janvier 2010 à décembre 2010	Poids (métier / total des métiers)	Evolution annuelle cumulée
A1401 Aide agricole de production fruitière ou viticole	759	18.0%	305.9%
D1408 Téléconseil et télévente	126	3.0%	207.3%
K2204 Nettoyage de locaux	117	2.8%	-28.2%
F1703 Maçonnerie	102	2.4%	22.9%
G1602 Personnel de cuisine	79	1.9%	14.5%
N1103 Magasinage et préparation de commandes	76	1.8%	65.2%
H2903 Conduite d'équipement d'usinage	74	1.8%	393.3%
A1405 Arboriculture et viticulture	74	1.8%	-12.9%
G1803 Service en restauration	71	1.7%	22.4%
N4101 Cond. de transport de marchandises sur longue distance	70	1.7%	45.8%
I1203 Maintenance des bâtiments et des locaux	70	1.7%	141.4%
H2206 Réalisation de menuiserie bois et tonnellerie	60	1.4%	22.4%
H2102 Conduite d'équipement de production alimentaire	56	1.3%	124.0%
A1414 Horticulture et maraîchage	54	1.3%	671.4%
D1212 Vente en décoration et équipement du foyer	49	1.2%	63.3%

Source : Pôle Emploi SIAD2

En cumul sur douze mois, les métiers les plus recherchés par les employeurs se trouvent en grande majorité dans le secteur « Agriculture et pêche, espaces naturels et espaces verts, soins aux animaux » (**887** offres) avec le métier le plus recherché « Aide agricole de production fruitière ou viticole » (**759** offres). Viennent ensuite le secteur « Industrie » (**190** offres) avec le métier Conduite d'équipement d'usinage » (**74** offres) et le secteur « Commerce, vente et grande distribution » (**175** offres) avec les métiers « Téléconseil et télévente » (**126** offres) et « Vente en décoration et équipement du foyer » (**49** offres).

www.pole-emploi.fr

Le service Statistiques, Etudes et Evaluation est à votre disposition pour tout complément d'information

Contact : herve.bonnet@pole-emploi.fr

Directeur de publication :
Gwenaël PROUTEAU

Directeur de la rédaction :
Hervé BONNET

Conception et réalisation :

Service Statistiques, Etudes et
Evaluation – Catherine MOULIN,
Brigitte VIGOUROUX.