



# MARCHE DU TRAVAIL : SYNTHÈSE BASSIN DE CHALLANS SITUATION AU 31/12/2014

DOCUMENT MENSUEL - LIBRE DE DIFFUSION SOUS RESERVE DE MENTION DE LA SOURCE « POLE EMPLOI PAYS DE LA LOIRE »

## LE TAUX DE CHOMAGE

Au quatrième trimestre 2014, avec **10,1%** de la population active, le taux de chômage de la zone d'emploi de Challans affiche un taux supérieur à celui enregistré au niveau départemental (**8,6%**) et à celui au niveau régional (**9%**). En un an, le taux de chômage a progressé de **0,4 point**, soit une évolution identique à celle du département mais plus favorable à celle de la région (**+0,5 point**).

### L'ESSENTIEL

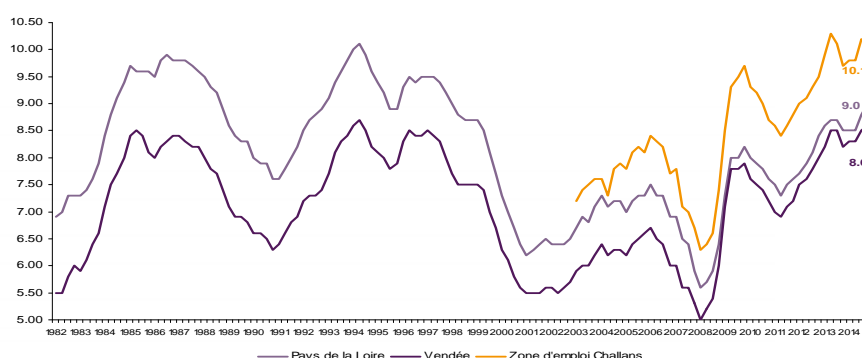
L'évolution annuelle du nombre de demandeurs d'emploi de catégorie A est de **+5,8%** à fin décembre 2014. Le taux d'évolution du bassin de Challans est plus favorable que celui du département (**+6,6%**).

Les demandeurs d'emploi de longue durée, qui représentent **32,7%** des demandeurs d'emploi, sont plus affectés par cette situation (**+12,6%** de progression annuelle).

**7 633** demandeurs d'emploi (catégories A, B et C) sont comptabilisés à fin décembre sur le bassin de Challans, soit **14,4%** du département.

Au cours des douze derniers mois, Pôle emploi a recueilli **3 641** offres d'emploi soit une hausse de **1,8%** en évolution annuelle.

GRAPHIQUE 1

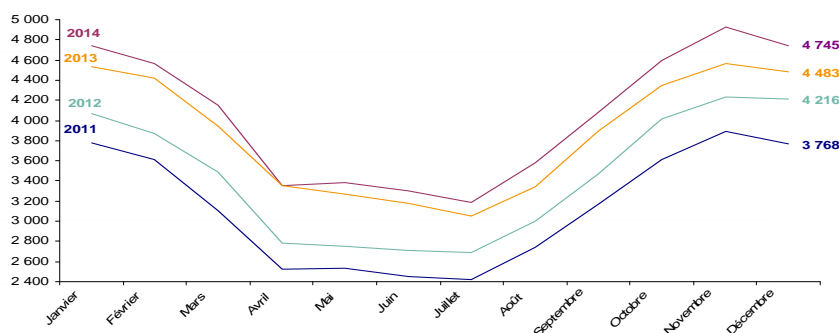


Source : INSEE

## EVOLUTION DE LA DEF M CAT A

En décembre 2014, sur le bassin de Challans, la demande d'emploi de catégorie A se chiffre à **4 745** personnes. Elle recule de **3,6%** par rapport à novembre 2014.

GRAPHIQUE 2

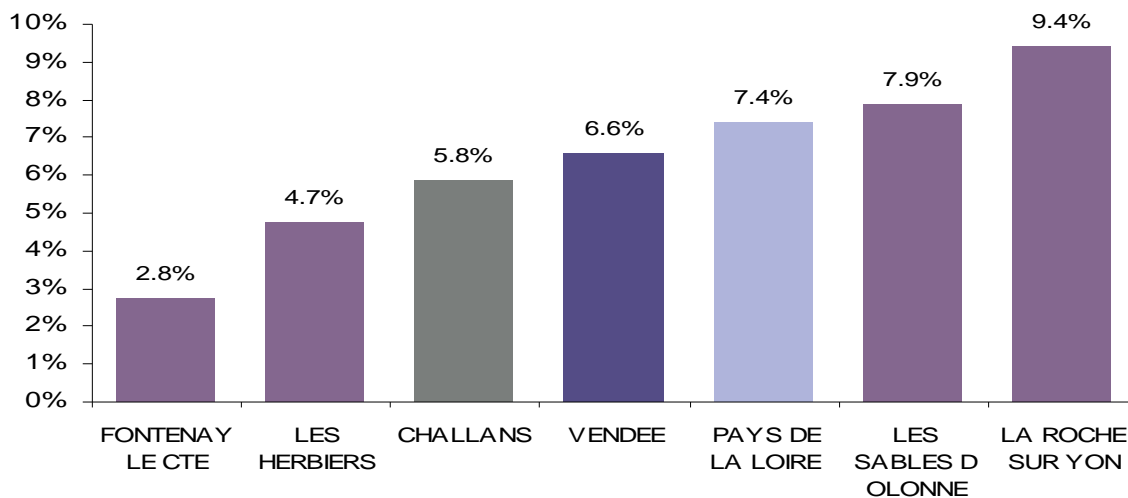


Source : Pôle Emploi Persee

# LA DEMANDE D'EMPLOI EN FIN DE MOIS

Fin décembre 2014, le nombre de demandeurs d'emploi de catégorie A s'établit à **4 745** personnes, soit une évolution annuelle de **+5,8%** comparativement à décembre 2013. Cette évolution est plus favorable que celle affichée par le département de la Vendée (**+6,6%**) et que celle affichée par la région Pays de la Loire (**+7,4%**).

GRAPHIQUE 3

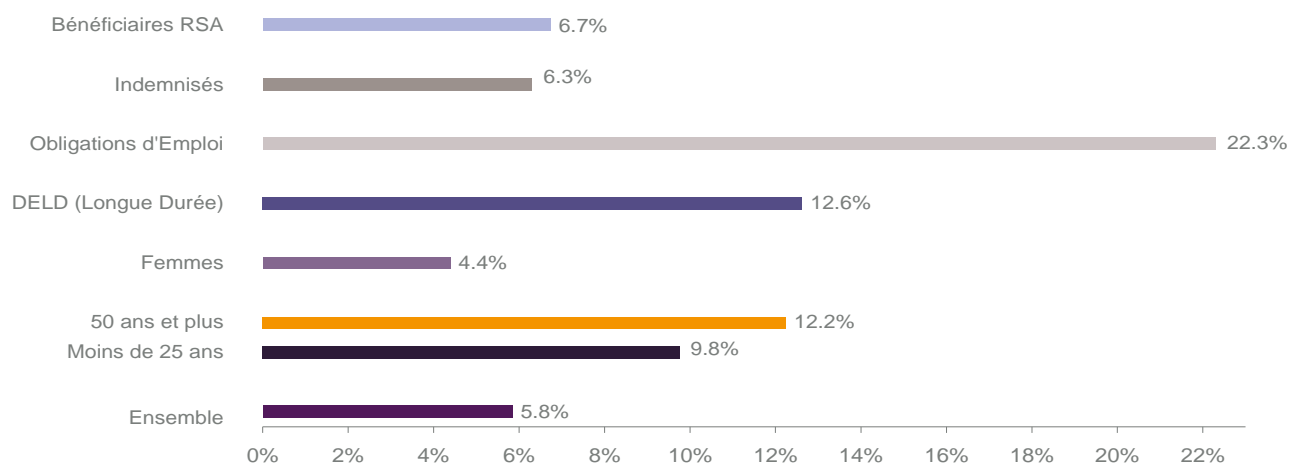


Source : Direccte et Pôle Emploi

En ajoutant à la catégorie A, les demandeurs d'emploi recensés en catégorie B (**1 152**) et ceux en catégorie C (**1 736**), le nombre de demandeurs d'emploi se chiffre sur le territoire du bassin d'emploi de Challans à **7 633**, soit une progression de **558** personnes par rapport à décembre 2013 (**+7,9%**).

## EVOLUTION DE LA DEFM PAR POPULATION (CATEGORIE A)

GRAPHIQUE 4



Source : Pôle Emploi Persee

Bien que l'évolution moyenne de la demande d'emploi de catégorie A s'établit à **+5,8%** en décembre 2014, certaines catégories de population apparaissent plus fragilisées. C'est le cas des demandeurs d'emploi de longue durée, des demandeurs d'emploi de 50 ans et plus et, des demandeurs en obligations d'emploi. En un an, leurs volumes ont respectivement progressé de **12,6%**, **12,2%** et **22,3%**.

# LES 15 METIERS LES PLUS RECHERCHES PAR LES DEMANDEURS D'EMPLOI

DEFM catégorie A	décembre 2014	Poids (métier / total des métiers)	Evolution annuelle
D1214 Vente en habillement et accessoires de la personne	184	3.9%	-1.6%
K2204 Nettoyage de locaux	145	3.1%	-5.8%
D1106 Vente en alimentation	134	2.8%	+19.6%
K1303 Assistance auprès d'enfants	126	2.7%	-13.7%
A1203 Entretien des espaces verts	126	2.7%	+15.6%
G1602 Personnel de cuisine	125	2.6%	+4.2%
K1304 Services domestiques	122	2.6%	+7.0%
I1203 Maintenance des bâtiments et des locaux	122	2.6%	+15.1%
G1803 Service en restauration	114	2.4%	+0.9%
D1507 Mise en rayon libre-service	108	2.3%	-0.9%
G1801 Café, bar brasserie	81	1.7%	+19.1%
M1607 Secrétariat	77	1.6%	+4.1%
A1414 Horticulture et maraîchage	77	1.6%	+5.5%
F1606 Peinture en bâtiment	72	1.5%	+24.1%
D1505 Personnel de caisse	71	1.5%	+16.4%

Source : Pôle Emploi Persee

A fin décembre 2014, les métiers les plus recherchés par les demandeurs d'emploi se trouvent principalement dans ces trois secteurs :

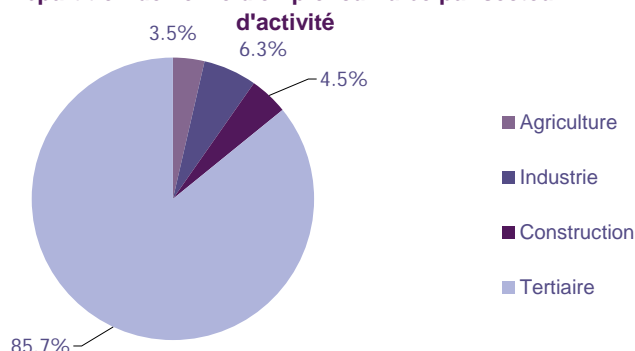
- « Commerce, vente et grande distribution » pour les métiers « Vente en habillement et accessoires de la personne » (184 demandeurs, -1,6%), « Vente en alimentation » (134 demandeurs, +19,6%) et « Mise en rayon libre-service » (108 demandeurs, -0,9%) ;
- « Services à la personne et à la collectivité » avec les métiers « Nettoyage de locaux » (145 demandeurs, -5,8%), « Assistance auprès d'enfants » (126 demandeurs, -13,7%) et « Services domestiques » (122 demandeurs, +7%) ;
- « Hôtellerie - Restauration, Tourisme, Loisirs et Animation » avec les métiers « Personnel de cuisine » (125 demandeurs, +4,2%), « Service en restauration » (114 demandeurs, +0,9%) et « Café, bar brasserie » (81 demandeurs, +19,1%).

## LES OFFRES D'EMPLOI ENREGISTREES (OEE) PAR SECTEUR D'ACTIVITE ET PAR CONTRAT DE TRAVAIL

### REPARTITION DE L'OFFRE D'EMPLOI PAR SECTEUR D'ACTIVITE

GRAPHIQUE 5

Répartition de l'offre d'emploi cumulée par secteur d'activité



Secteurs	Cumul 12 mois	Evol. Annuelle Cumulée
Agriculture	127	-19.1%
Industrie	228	9.1%
Construction	165	3.8%
Tertiaire	3 121	2.2%
<b>TOTAL</b>	<b>3 641</b>	<b>1.8%</b>

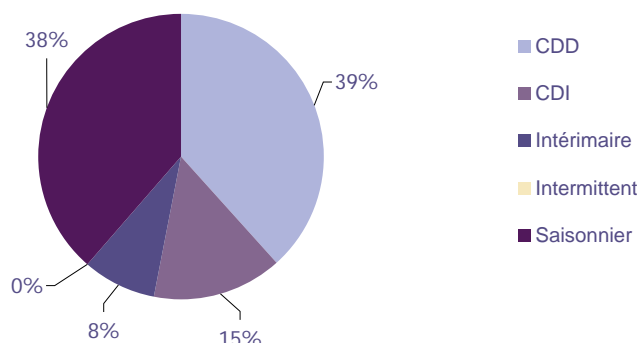
Source : Pôle Emploi Persee

Sur un an, de janvier 2014 à décembre 2014, Pôle emploi a recueilli **3 641** offres d'emploi sur le territoire du bassin de Challans soit **1,8%** de plus qu'au cours des douze mois précédents. **85,7%** de ces offres sont issues du tertiaire (**3 121** offres) et **3,5%** viennent de l'agriculture. La construction représente **4,5%** des offres et l'industrie **6,3%**.

A noter : les offres d'emploi intérimaire sont concentrées dans le tertiaire.

GRAPHIQUE 6

Répartition de l'offre d'emploi cumulée par type de contrat de travail



Contrats	Cumul 12 mois	Evol. Annuelle Cumulée
CDD	1 397	-4.1%
CDI	539	-5.9%
Intérimaire	302	0.0%
Intermittent	2	-50.0%
Saisonnier	1 401	12.7%
<b>TOTAL</b>	<b>3 641</b>	<b>1.8%</b>

Source : Pôle Emploi Persee

Au regard des types de contrat de travail, la hausse est importante du côté des offres d'emploi saisonnier avec **+12,7%**. A contrario les offres d'emploi de type contrat à durée déterminée ainsi que les offres d'emploi de type contrat à durée indéterminée enregistrent une baisse respective de **-4,1%** et de **-5,9%**. C'est une stabilité pour les offres d'emploi intérimaire. Les offres d'emploi de type contrat à durée déterminée et les offres d'emploi saisonnier représentent les plus importantes part des offres avec **39%** et **38%**.

## LES 15 METIERS LES PLUS RECHERCHES PAR LES EMPLOYEURS

Offres d'Emploi Enregistrées	De janvier 2014 à décembre 2014	Poids (métier / total des métiers)	Evolution annuelle cumulée
G1602 Personnel de cuisine	276	7.6%	3.4%
G1803 Service en restauration	275	7.6%	1.1%
D1507 Mise en rayon libre-service	120	3.3%	17.6%
G1203 Animation de loisirs auprès d'enfants ou d'adolescents	111	3.0%	40.5%
G1605 Plonge en restauration	105	2.9%	4.0%
K2204 Nettoyage de locaux	105	2.9%	4.0%
D1106 Vente en alimentation	103	2.8%	3.0%
G1801 Café, bar brasserie	90	2.5%	-4.3%
G1204 Éducation en activités sportives	85	2.3%	10.4%
G1603 Personnel polyvalent en restauration	82	2.3%	-1.2%
K1304 Services domestiques	80	2.2%	29.0%
G1501 Personnel d'étage	60	1.6%	-4.8%
D1214 Vente en habillement et accessoires de la personne	55	1.5%	-20.3%
D1505 Personnel de caisse	53	1.5%	23.3%
K1302 Assistance auprès d'adultes	53	1.5%	65.6%

Source : Pôle Emploi Persee

En cumul sur douze mois, les métiers les plus recherchés par les employeurs se trouvent en grande majorité dans ces trois secteurs :

- « Hôtellerie-restauration, tourisme, loisirs et animation » avec les métiers « Personnel de cuisine » (**276** offres), « Service en restauration » (**275** offres) et « Animation de loisirs auprès d'enfants ou d'adolescents » (**111** offres) ;
- « Services à la personne et à la collectivité » avec les métiers « Nettoyage de locaux » (**105** offres), « Services domestiques » (**80** offres) et, « Assistance auprès d'adultes » (**53** offres) ;
- « Commerce, vente et grande distribution » avec les métiers « Mise en rayon libre-service » (**120** offres), « Vente en alimentation » (**103** offres) et, « Vente en habillement et accessoires de la personne » (**55** offres).

### Statistiques et Indicateurs

Directeur de la publication ad-intérim : Jean-Luc RECHER  
 Directeur de la rédaction : Josette BARREAU  
 Conception et réalisation : Service SEE – Brigitte VIGOUROUX  
 Catherine MOULIN

Contact : [statsPDL@pole-emploi.fr](mailto:statsPDL@pole-emploi.fr)

[www.observatoire-emploi-paysdelaloire.fr](http://www.observatoire-emploi-paysdelaloire.fr)