



Le Marché du Travail : Synthèse

Bassin de LAVAL

Document trimestriel

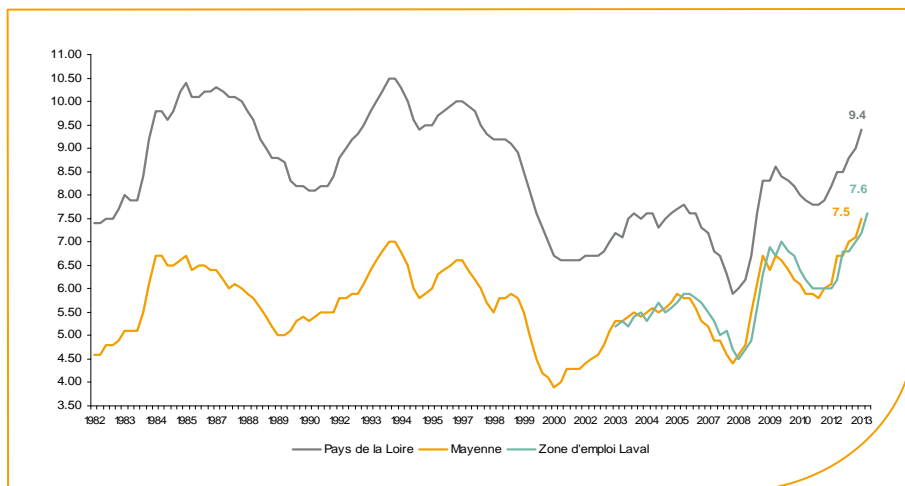
Situation au 30/09/2013



Libre de diffusion sous réserve de mention de la source « Pôle emploi Pays de la Loire »

Le taux de chômage

Au deuxième trimestre 2013, avec **7,6%** de la population active, le taux de chômage de la zone d'emploi de Laval affiche un taux légèrement supérieur à celui enregistré au niveau départemental (**7,5%**) mais inférieur au niveau régional (**9,4%**). En un an, le taux de chômage a progressé de **0,8 point**, soit une situation identique à celle du département mais plus favorable à celle de la région (**+0,9 point**).



Source : INSEE

Faits marquants :

L'évolution annuelle du nombre de demandeurs d'emploi de catégorie A est de **+4,6%** à fin septembre 2013.

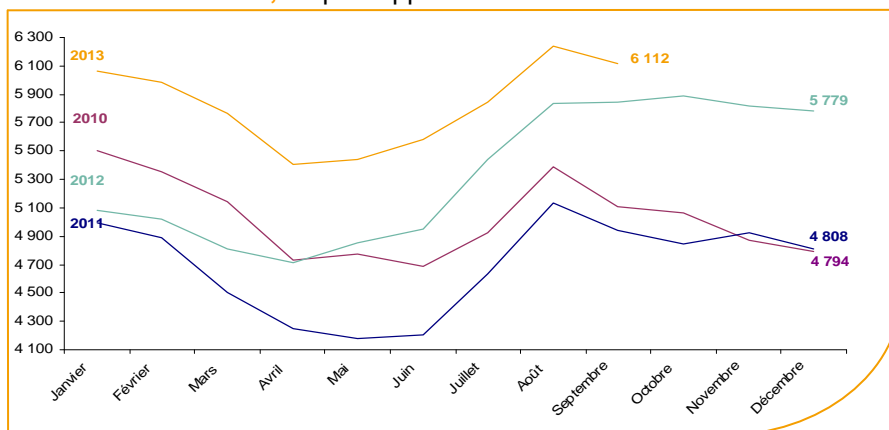
Les demandeurs d'emploi de 50 ans et plus, qui représentent **18,2%** des demandeurs d'emploi, sont plus affectés par cette situation (**+9,6%** de progression annuelle).

10 367 demandeurs d'emploi (catégories A, B et C) sont comptabilisés à fin septembre sur le bassin de Laval, soit **57,2%** du département.

Au cours des douze derniers mois, Pôle emploi a recueilli **5 920** offres d'emploi soit une baisse de **10,3%** en évolution annuelle.

Evolution de la demande d'emploi fin de mois de catégorie A (DEFM)

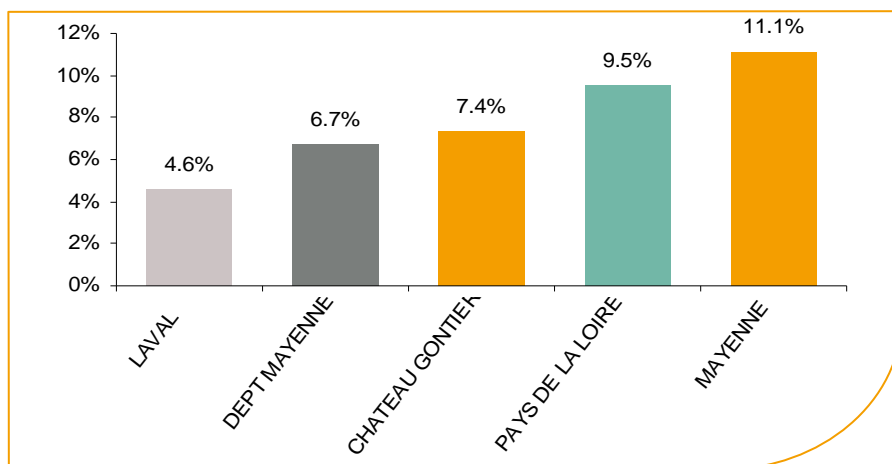
La demande d'emploi de catégorie A sur le bassin de Laval affiche une valeur de **6 112** personnes à fin septembre 2013. Elle est en baisse de **-2,1%** par rapport à août 2013.



Source : Pôle Emploi Persee

La demande d'emploi en fin de mois (DEFM)

Fin septembre 2013, le nombre de demandeurs d'emploi de catégorie A s'établit à **6 112** personnes, soit une évolution annuelle de **+4,6%** comparativement à septembre 2012. Cette évolution est plus favorable que celle affichée par le département de la Mayenne (**+6,7%**) et que celle affichée par la région Pays de la Loire (**+9,5%**).

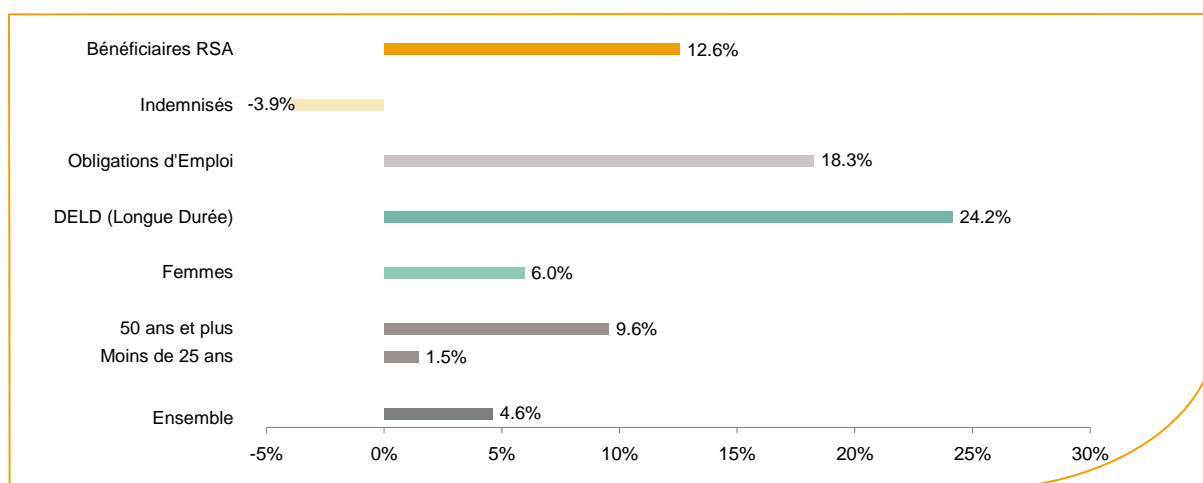


Source : Pôle Emploi Persee

Le bassin d'emploi de Laval affiche le taux d'évolution le plus bas de la demande d'emploi dans le département de la Mayenne.

En ajoutant à la catégorie A, les demandeurs d'emploi recensés en catégorie B (**1 562**) et ceux en catégorie C (**2 693**), le nombre de demandeurs d'emploi se chiffre sur le territoire du bassin d'emploi de Laval à **10 367**, soit une évolution annuelle de **+5,9%**.

Evolution de la DEFM de catégorie A par population



Source : Pôle Emploi Persee

Même si l'évolution moyenne de la demande d'emploi de catégorie A s'établit à **+4,6%** en septembre 2013, certaines catégories de population apparaissent plus fragilisées. C'est le cas des demandeurs d'emploi de 50 ans et plus, des demandeurs en obligation d'emploi et des demandeurs en longue durée. En un an, ces volumes de demandeurs d'emploi ont progressé respectivement de **+9,6%**, **+18,3%** et **+24,2%**.

Les 15 métiers les plus recherchés par les demandeurs d'emploi

DEFM catégorie A	septembre 2013	Poids (métier / total des métiers)	Evolution annuelle
H3302 Opérations manuelles d'assemblage, tri ou emballage	380	6.2%	1.9%
K2204 Nettoyage de locaux	271	4.4%	31.6%
K1303 Assistance auprès d'enfants	247	4.0%	-5.0%
K1304 Services domestiques	190	3.1%	2.2%
J1301 Personnel polyvalent des services hospitaliers	152	2.5%	-3.2%
N1103 Magasinage et préparation de commandes	140	2.3%	16.7%
D1214 Vente en habillement et accessoires de la personne	133	2.2%	8.1%
M1607 Secrétariat	123	2.0%	1.7%
M1602 Opérations administratives	122	2.0%	3.4%
N1105 Manutention manuelle de charges	107	1.8%	-1.8%
D1507 Mise en rayon libre-service	103	1.7%	8.4%
A1203 Entretien des espaces verts	99	1.6%	16.5%
H2102 Conduite d'équipement de production alimentaire	98	1.6%	11.4%
G1602 Personnel de cuisine	90	1.5%	23.3%
G1803 Service en restauration	83	1.4%	18.6%

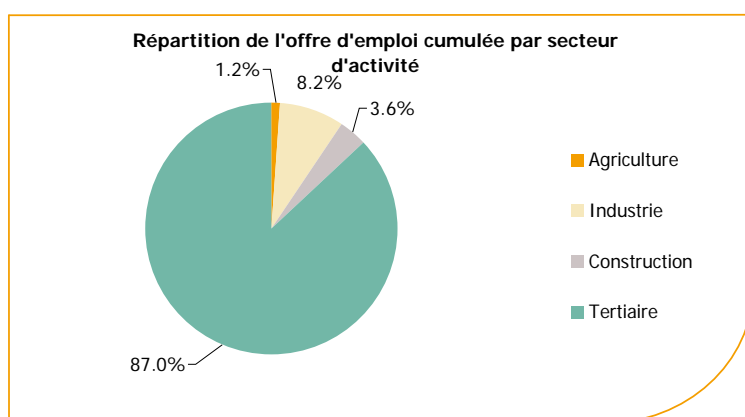
Source : Pôle Emploi Persee

A fin septembre 2013, les métiers les plus recherchés par les demandeurs d'emploi se trouvent essentiellement dans ces trois secteurs :

- « Services à la personne et à la collectivité » avec les métiers « Nettoyage de locaux » (271 demandeurs, **+31,6%**), « Assistance auprès d'enfants » (247 demandeurs, **-5%**) et « Services domestiques » (190 demandeurs, **+2,2%**) ;
- « Industrie » avec les métiers « Opérations manuelles d'assemblage, tri ou emballage » (380 demandeurs, **+1,9%**) et « Conduite d'équipement de production alimentaire » (98 demandeurs, **+11,4%**) ;
- « Transport et logistique » avec les métiers « Magasinage et préparation de commandes » (140 demandeurs, **+16,7%**) et « Manutention manuelle de charges » (107 demandeurs, **-1,8%**).

Les offres d'emploi enregistrées (OEE) par secteur d'activité et par contrat de travail

REPARTITION DE L'OFFRE D'EMPLOI PAR SECTEUR D'ACTIVITE



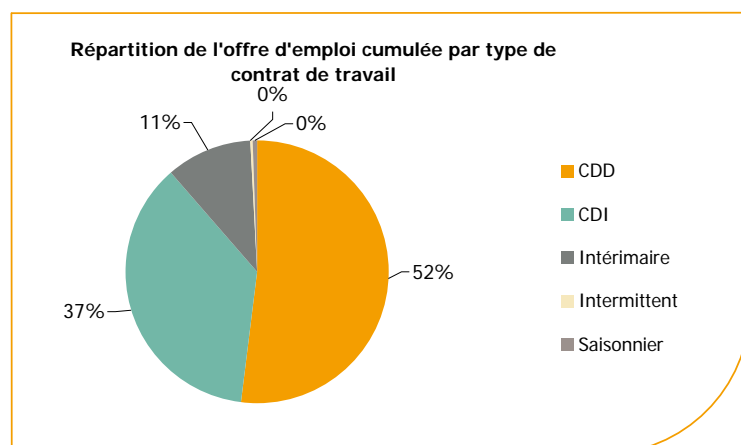
Secteurs	Cumul 12 mois	Evol. Annuelle Cumulée
Agriculture	71	-29.0%
Industrie	485	-15.4%
Construction	211	-28.5%
Tertiaire	5 153	-8.5%
TOTAL	5 920	-10.3%

Source : Pôle Emploi Persee

Sur un an, d'octobre 2012 à septembre 2013, Pôle emploi a recueilli **5 920** offres d'emploi sur le territoire du bassin de Laval, soit **10,3%** de moins qu'au cours des douze mois précédents. **87%** de ces offres sont issues du tertiaire (**5 153** offres) et **8,2%** viennent de l'industrie en recul (**-15,4%**). La construction représente **3,6%** des offres et l'agriculture **1,2%**.

A noter : les offres d'emploi intérimaire sont concentrées dans le tertiaire.

REPARTITION DE L'OFFRE D'EMPLOI PAR TYPE DE CONTRAT DE TRAVAIL



Contrats	Cumul 12 mois	Evol. Annuelle Cumulée
CDD	3 077	-2.3%
CDI	2 172	-16.1%
Intérimaire	625	-22.4%
Intermittent	20	566.7%
Saisonnier	26	-52.7%
TOTAL	5 920	-10.3%

Source : Pôle Emploi Persee

Au regard des types de contrat de travail, la baisse est plus prononcée du côté des offres d'emploi intérimaire avec **-22,4%**. Les offres d'emploi de type contrat à durée indéterminée et les offres d'emploi de type contrat à durée déterminée enregistrent une baisse en évolution annuelle respectivement de **-16,1%** et **-2,3%**. Cette dernière typologie d'offres représente la plus importante part des offres avec **52%**.

Les 15 métiers les plus recherchés par les employeurs

Offres d'Emploi Enregistrées	De octobre 2012 à septembre 2013	Poids (métier / total des métiers)	Evolution annuelle cumulée
D1408 Téléconseil et télévente	426	7.2%	-14.8%
D1301 Management de magasin de détail	225	3.8%	192.2%
N4101 Conduite de transport de marchandises sur longue distance	194	3.3%	9.6%
K2204 Nettoyage de locaux	165	2.8%	0.6%
K2104 Éducation et surveillance au sein d'établissements d'enseignement	114	1.9%	-25.0%
G1602 Personnel de cuisine	110	1.9%	3.8%
H2909 Montage-assemblage mécanique	102	1.7%	47.8%
D1507 Mise en rayon libre-service	97	1.6%	51.6%
I1604 Mécanique automobile	97	1.6%	29.3%
G1803 Service en restauration	95	1.6%	-18.8%
N1103 Magasinage et préparation de commandes	95	1.6%	-39.1%
M1203 Comptabilité	94	1.6%	-7.8%
G1203 Animation de loisirs auprès d'enfants ou d'adolescents	88	1.5%	46.7%
K2107 Enseignement général du second degré	88	1.5%	7.3%
D1214 Vente en habillement et accessoires de la personne	86	1.5%	-20.4%

Source : Pôle Emploi Persee

En cumul sur douze mois, les métiers les plus recherchés par les employeurs se trouvent en grande majorité dans ces trois secteurs :

- « Commerce, vente et grande distribution » avec les métiers « Téléconseil et télévente » (**426** offres), « Management de magasin de détail » (**225** offres) et « Mise en rayon libre-service » (**97** offres) ;
- « Services à la personne et à la collectivité » avec les métiers « Nettoyage de locaux » (**165** offres), « Education et surveillance au sein d'établissements d'enseignement » (**114** offres) et « Enseignement général du second degré » (**88** offres) ;
- « Hôtellerie-restauration, tourisme, loisirs et animation » avec les métiers « Personnel de cuisine » (**110** offres), « Service en restauration » (**95** offres) et « Animation de loisirs auprès d'enfants ou d'adolescents » (**88** offres).

www.observatoire-emploi-paysdelaloire.fr

Le service Statistiques, Etudes et Evaluation est à votre disposition pour tout complément d'information
Contact : Statspd1@pole-emploi.fr

Directeur de publication :
Gwenaël PROUTEAU
Directeur de la rédaction :
Josette BARREAU
Conception et réalisation :
Service Statistiques, Etudes et
Evaluation – Catherine MOULIN,
Brigitte VIGOUROUX.