



Le Marché du Travail : Synthèse

Bassin de NANTES

Document semestriel

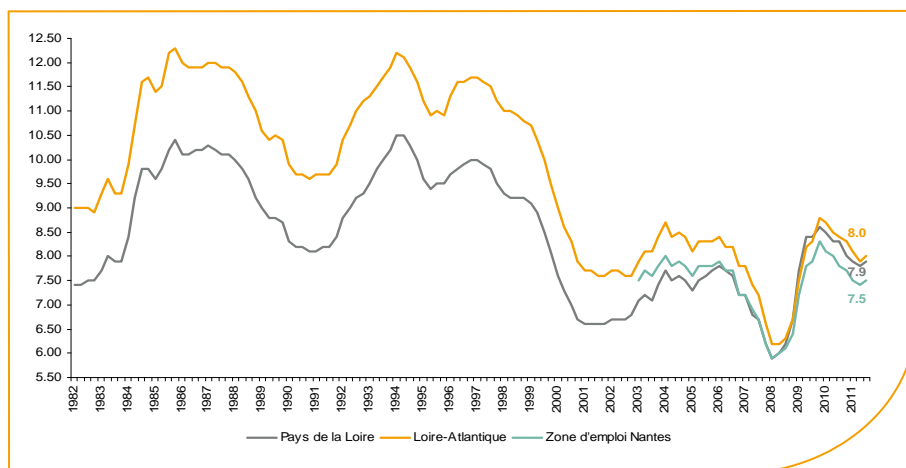
Situation au 31/12/2011



Libre de diffusion sous réserve de mention de la source « Pôle emploi Pays de la Loire »

Le taux de chômage

Au troisième trimestre 2011, avec **7,5%** de la population active, le taux de chômage de la zone d'emploi de Nantes affiche un taux inférieur à celui enregistré au niveau départemental (**8%**) et à celui de la région (**7,9%**). En un an, le taux de chômage a diminué de **0,3 point**, soit une évolution moins favorable que celle du département et de la région (**-0,4 point**).



Source : INSEE

Faits marquants :

L'évolution annuelle du nombre de demandeurs d'emploi de catégorie A est de **+4,1%** à fin décembre 2011.

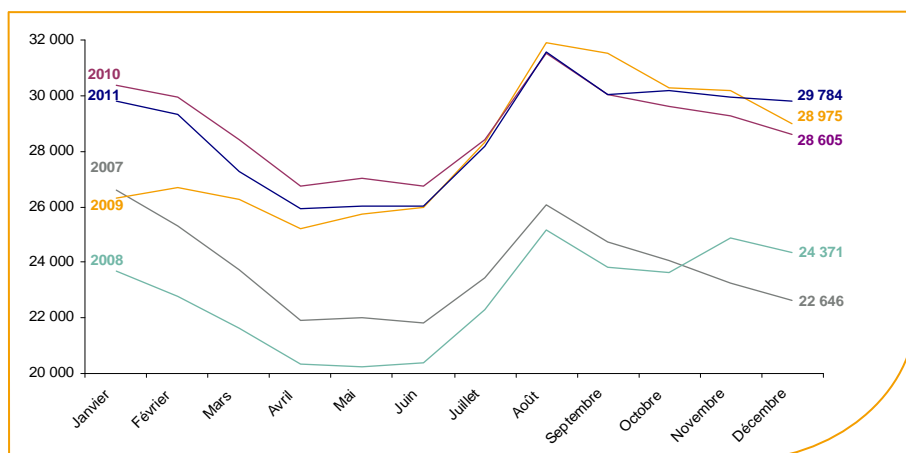
Les demandeurs d'emploi de 50 ans et plus, qui représentent **16%** des demandeurs d'emploi, sont plus affectés par cette situation (**+13,1%** de progression annuelle).

50 246 demandeurs d'emploi (catégories A, B et C) sont comptabilisés à fin décembre sur le bassin de Nantes, soit **56,8%** du département.

Au cours des douze derniers mois Pôle emploi a recueilli **53 413** offres d'emploi soit une hausse de **4,5%** en évolution annuelle.

Evolution de la demande d'emploi fin de mois de catégorie A (DEFM)

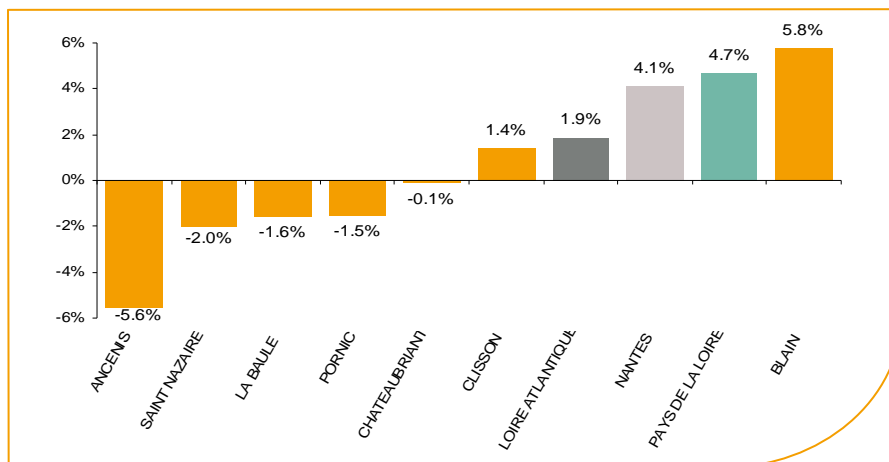
En décembre 2011, sur le bassin de Nantes, la demande d'emploi de catégorie A se chiffre à **29 784** personnes. Elle est en diminution de **-0,5%** par rapport à novembre 2011.



Source : Pôle Emploi Persee

La demande d'emploi en fin de mois (DEFM)

Fin décembre 2011, le nombre de demandeurs d'emploi de catégorie A s'établit à **29 784** personnes, soit une évolution annuelle de **+4,1%** comparativement à décembre 2010. Cette évolution est moins favorable que celle affichée par le département de la Loire-Atlantique (**+1,9%**) et inférieure à celle affichée par la région Pays de la Loire (**+4,7%**).

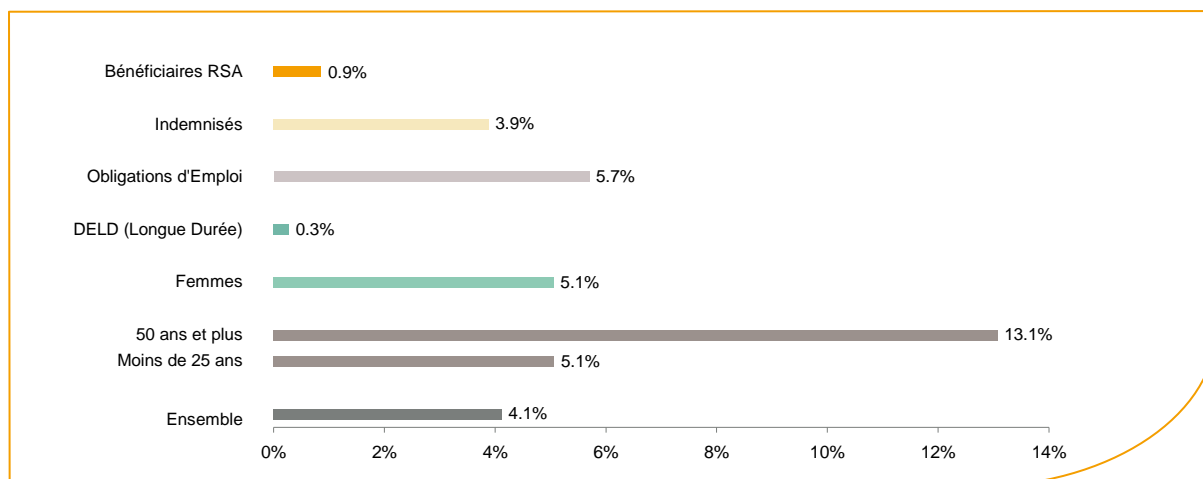


Source : Pôle Emploi Persee

Le bassin d'emploi de Nantes affiche un taux d'évolution de la demande d'emploi moins favorable que les autres bassins du département, excepté le bassin de Blain.

En ajoutant à la catégorie A, les demandeurs d'emploi recensés en catégorie B (**7 989**) et ceux en catégorie C (**12 473**), le nombre de demandeurs d'emploi se chiffre sur le territoire du bassin d'emploi de Nantes à **50 246**, soit une progression de plus de **1 870** personnes par rapport à décembre 2010 (**+3,9%**).

Evolution de la DEFM de catégorie A par population



Source : Pôle Emploi Persee

Même si l'évolution annuelle de la demande d'emploi de catégorie A s'établit à **+4,1%** en décembre 2011, certaines catégories de population apparaissent plus fragilisées. C'est le cas des demandeurs d'emploi de 50 ans et plus. En un an, ce volume de demandeurs d'emploi a progressé de **13,1%**, passant de **4 222** à **4 774** personnes. Les demandeurs d'emploi de 50 ans et plus représentent désormais **16%** de la population. Tous les publics sont touchés, y compris les moins de 25 ans qui affichent une hausse de **+5,1%**.

Les 15 métiers les plus recherchés par les demandeurs d'emploi

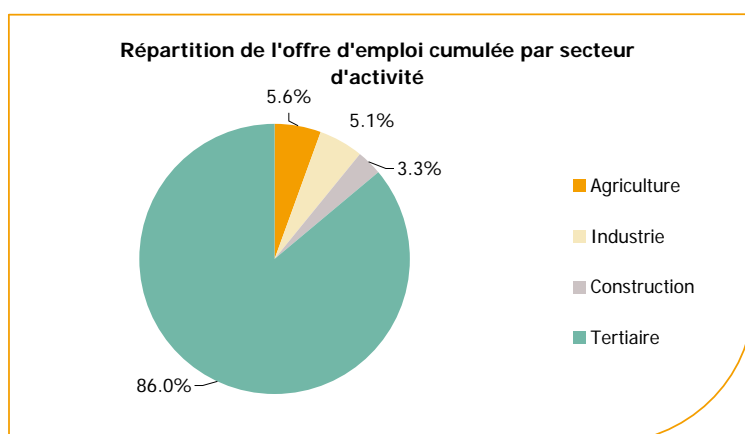
DEFM catégorie A	décembre 2011	Poids (métier / total des métiers)	Evolution annuelle
K2204 Nettoyage de locaux	1 001	3.4%	3.6%
K1303 Assistance auprès d'enfants	921	3.1%	6.5%
K1304 Services domestiques	765	2.6%	-5.1%
D1214 Vente en habillement et accessoires de la personne	744	2.5%	12.2%
M1607 Secrétariat	629	2.1%	5.2%
N1103 Magasinage et préparation de commandes	629	2.1%	10.4%
N1105 Manutention manuelle de charges	605	2.0%	2.9%
N4105 Conduite et livraison par tournées sur courte distance	535	1.8%	1.7%
M1602 Opérations administratives	534	1.8%	-1.5%
F1606 Peinture en bâtiment	505	1.7%	8.1%
D1401 Assistanat commercial	478	1.6%	1.9%
D1402 Relation commerciale grands comptes et entreprises	407	1.4%	-11.5%
J1301 Personnel polyvalent des services hospitaliers	402	1.3%	1.5%
M1203 Comptabilité	386	1.3%	-1.3%
G1602 Personnel de cuisine	366	1.2%	-4.2%

Source : Pôle Emploi Persee

A fin décembre 2011, les métiers les plus recherchés par les demandeurs d'emploi se trouvent dans le secteur « Services à la personne et à la collectivité » avec les métiers « Nettoyage de locaux » (1 001 demandeurs), « Assistance auprès d'enfants » (921 demandeurs) et « Services domestiques » (765 demandeurs). Viennent ensuite ceux du secteur « Transport et logistique » avec les métiers « Magasinage et préparation de commandes » (629 demandeurs), « Manutention manuelle de charges » (605 demandeurs) et ceux du secteur « Commerce, vente et grande distribution » avec les métiers « Vente en habillement et accessoires de la personne » (744 demandeurs), « Assistanat commercial » (478 demandeurs). La plus forte progression annuelle est enregistrée dans ce secteur par le métier « Vente en habillement et accessoires de la personne » (+12,2%).

Les offres d'emploi enregistrées (OEE) par secteur d'activité et par contrat de travail

REPARTITION DE L'OFFRE D'EMPLOI PAR SECTEUR D'ACTIVITE



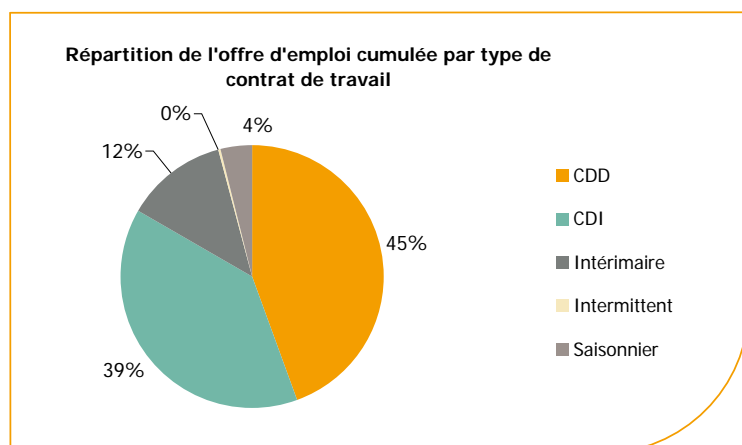
Secteurs	Cumul 12 mois	Evol. Annuelle Cumulée
Agriculture	2 994	7.3%
Industrie	2 724	2.3%
Construction	1 759	4.5%
Tertiaire	45 936	4.4%
TOTAL	53 413	4.5%

Source : Pôle Emploi Persee

Sur un an, de janvier 2011 à décembre 2011, Pôle emploi a recueilli **53 413** offres d'emploi sur le territoire du bassin de Nantes, soit **4,5%** de plus qu'au cours des douze mois précédents. **86%** de ces offres sont issues du tertiaire (**45 936** offres) et seulement **5,1%** viennent de l'industrie. La construction représente **3,3%** des offres et l'agriculture **5,6%**.

A noter : les offres d'emploi intérimaire sont concentrées dans le tertiaire.

REPARTITION DE L'OFFRE D'EMPLOI PAR TYPE DE CONTRAT DE TRAVAIL



Contrats	Cumul 12 mois	Evol. Annuelle Cumulée
CDD	23 712	6.3%
CDI	20 831	16.7%
Intérimaire	6 602	-20.0%
Intermittent	124	-30.7%
Saisonnier	2 144	-15.5%
TOTAL	53 413	4.5%

Source : Pôle Emploi Persee

Au regard des types de contrat de travail, la hausse en évolution annuelle est plus prononcée du côté des offres d'emploi de type contrat à durée indéterminée avec **+16,7%** et des offres d'emploi de type contrat à durée déterminée (**+6,3%**). A contrario, les offres d'emploi saisonnier enregistrent une baisse de **-15,5%** ainsi que les offres d'emploi intérimaire (**-20%**).

La typologie d'offres d'emploi de type contrat à durée déterminée représente la part la plus importante des offres avec **45%**.

Les 15 métiers les plus recherchés par les employeurs

Offres d'Emploi Enregistrées	De janvier 2011 à décembre 2011	Poids (métier / total des métiers)	Evolution annuelle cumulée
K2204 Nettoyage de locaux	2 609	4.9%	-3.0%
A1402 Aide agricole de production légumière ou végétale	1 727	3.2%	-22.1%
K1303 Assistance auprès d'enfants	1 629	3.1%	25.4%
G1602 Personnel de cuisine	1 392	2.6%	20.8%
D1408 Téléconseil et télévente	1 362	2.6%	0.0%
A1414 Horticulture et maraîchage	1 299	2.4%	152.2%
K1304 Services domestiques	1 299	2.4%	18.2%
G1803 Service en restauration	1 246	2.3%	-3.9%
N1103 Magasinage et préparation de commandes	1 174	2.2%	-10.7%
M1603 Distribution de documents	996	1.9%	3.0%
D1501 Animation de vente	903	1.7%	32.2%
G1603 Personnel polyvalent en restauration	866	1.6%	16.2%
D1403 Relation commerciale auprès de particuliers	833	1.6%	7.2%
M1203 Comptabilité	742	1.4%	17.2%
K2107 Enseignement général du second degré	739	1.4%	50.2%

Source : Pôle Emploi Persee

En cumul sur douze mois, les métiers les plus recherchés par les employeurs se trouvent en grande majorité dans ces trois secteurs :

- « Services à la personne et à la collectivité » avec les métiers « Nettoyage de locaux » (**2 609** offres), « Assistance auprès d'enfants » (**1 629** offres) et « Services domestiques » (**1 299** offres) ;
- « Hôtellerie-restauration, tourisme, loisirs et animation » avec les métiers « Personnel de cuisine » (**1 392** offres) et « Service en restauration » (**1 246** offres) ;
- « Commerce, vente et grande distribution » avec les métiers « Téléconseil et télévente » (**1 362** offres) et « Animation de vente » (**903** offres).

www.observatoire-emploi-paysdelaloire.fr

Le service Statistiques, Etudes et Evaluation est à votre disposition pour tout complément d'information
Contact : Statspdl@pole-emploi.fr

Directeur de publication :
Gwenaél PROUTEAU
Directeur de la rédaction :
Hervé BONNET
Conception et réalisation :
Service Statistiques, Etudes et
Evaluation – Catherine MOULIN,
Brigitte VIGOUROUX.