



MARCHE DU TRAVAIL : SYNTHÈSE LOIRE-ATLANTIQUE SITUATION AU 31/10/2016

DOCUMENT MENSUEL - LIBRE DE DIFFUSION SOUS RESERVE DE MENTION DE LA SOURCE « POLE EMPLOI PAYS DE LA LOIRE »

LE TAUX DE CHOMAGE

Au deuxième trimestre 2016, avec **8,2%** de la population active, le taux de chômage du département de la Loire-Atlantique affiche une valeur inférieure à celle enregistrée au niveau régional (**8,4%**) et au niveau national (**9,6%**). En un an, le taux de chômage diminue de **0,7 point** sur le département, soit une situation plus favorable à celle de la région des Pays de la Loire (**-0,6 point**) et à celle de la France métropolitaine (**-0,5 point**).

L'ESSENTIEL

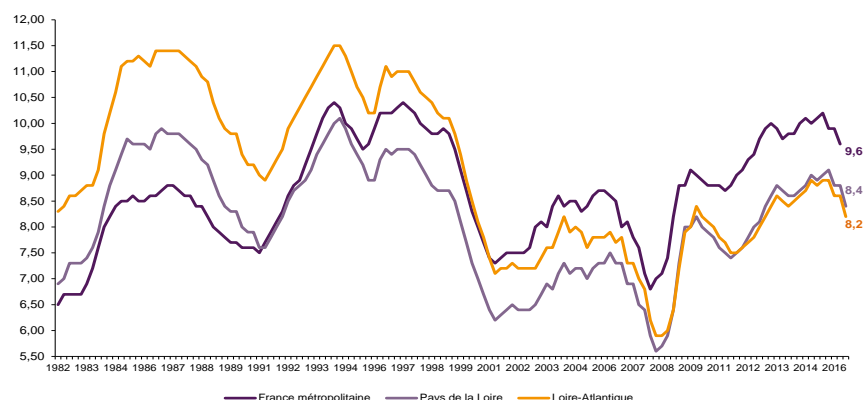
L'évolution annuelle du nombre de demandeurs d'emploi de catégorie A est de **-4,7%** à fin octobre 2016.

Les demandeurs d'emploi de 50 ans et plus, qui représentent **21,8%** des demandeurs d'emploi, sont plus affectés par cette situation (**+0,9%** de progression annuelle).

115 600 demandeurs d'emploi (catégories A, B et C) en données CVS sont comptabilisés à fin octobre sur le département de la Loire-Atlantique, soit une baisse de **0,9%** par rapport à octobre 2015.

Au cours des douze derniers mois, Pôle emploi a recueilli **82 382** offres d'emploi soit une hausse de **13,5%** en évolution annuelle.

GRAPHIQUE 1

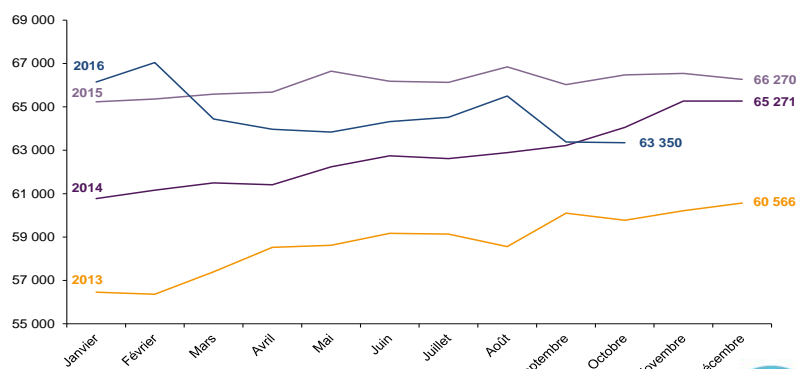


Source : INSEE

EVOLUTION DE LA DEFM CAT A (CVS)

En octobre 2016, sur le département de la Loire-Atlantique, la demande d'emploi de catégorie A se chiffre à **63 350** personnes. Elle est stable par rapport à septembre 2016.

GRAPHIQUE 2



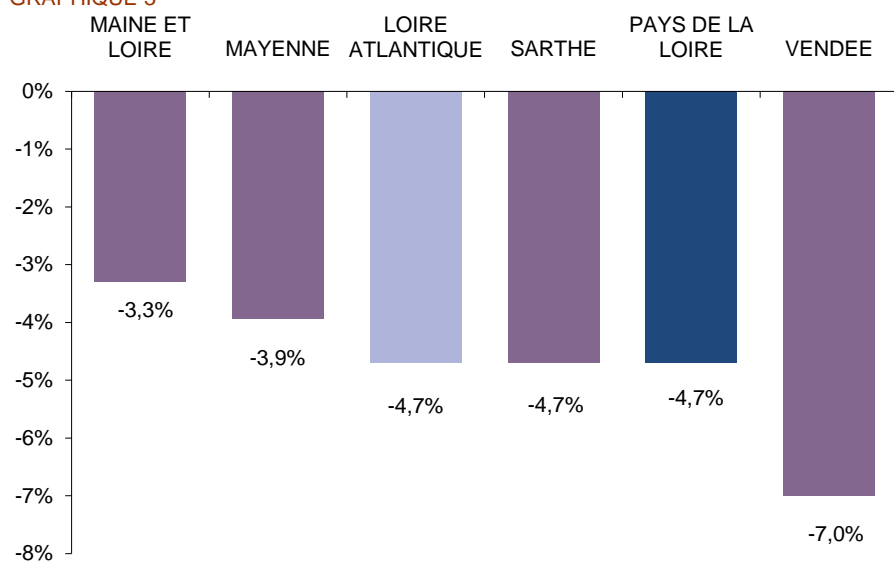
Source : Pôle Emploi



LA DEMANDE D'EMPLOI EN FIN DE MOIS (CATEGORIE A - CVS)

Fin octobre 2016, le nombre de demandeurs d'emploi de catégorie A en Loire-Atlantique affiche une baisse de **-4,7%** comparativement à octobre 2015. Cette évolution est identique à celle affichée par la région des Pays de la Loire (**-4,7%**).

GRAPHIQUE 3

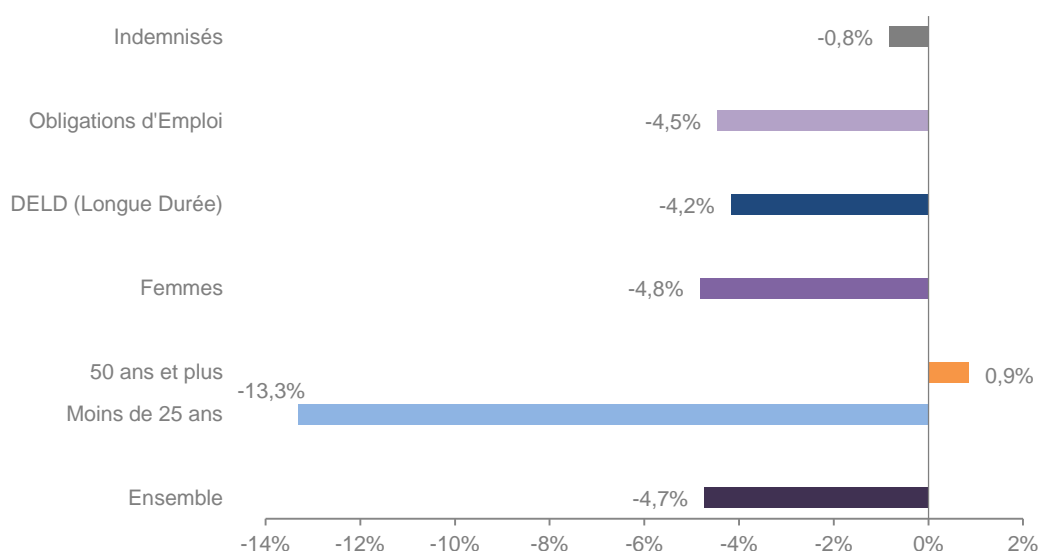


Source : Direccte et Pôle Emploi

En ajoutant à la catégorie A, les demandeurs d'emploi recensés en catégorie B et ceux en catégorie C, le nombre de demandeurs d'emploi se chiffre sur le département de la Loire-Atlantique à **115 600** en données CVS, soit une baisse de **0,9%** par rapport à octobre 2015.

EVOLUTION DE LA DEFM PAR POPULATION (CATEGORIE A)

GRAPHIQUE 4



Source : Pôle Emploi Persee

Même si l'évolution moyenne de la demande d'emploi de catégorie A s'établit à **-4,7%** en octobre 2016, certaines catégories de population apparaissent plus fragilisées. C'est le cas des demandeurs d'emploi de 50 ans et plus. En un an, leur volume a progressé de **0,9%**. A contrario, les demandeurs d'emploi de moins de 25 ans affichent une forte baisse de **-13,3%**.

LES 15 METIERS LES PLUS RECHERCHES PAR LES DEMANDEURS D'EMPLOI

DEFM catégorie A	octobre 2016	Poids (métier / total des métiers)	Evolution annuelle
K1303 Assistance auprès d'enfants	2 481	3,8%	-1,4%
K2204 Nettoyage de locaux	2 092	3,2%	-10,1%
N1103 Magasinage et préparation de commandes	1 478	2,3%	-6,6%
D1214 Vente en habillement et accessoires de la personne	1 434	2,2%	-12,5%
M1607 Secrétariat	1 372	2,1%	-2,9%
K1304 Services domestiques	1 209	1,9%	-18,6%
J1301 Personnel polyvalent des services hospitaliers	1 051	1,6%	-2,6%
G1602 Personnel de cuisine	997	1,5%	-4,9%
N1105 Manutention manuelle de charges	979	1,5%	-8,3%
A1203 Entretien des espaces verts	969	1,5%	1,6%
D1507 Mise en rayon libre-service	940	1,4%	-0,7%
D1401 Assistanat commercial	885	1,4%	-9,2%
N4105 Conduite et livraison par tournées sur courte distance	884	1,4%	-11,8%
G1803 Service en restauration	870	1,3%	-7,0%
M1602 Opérations administratives	860	1,3%	-10,4%

Source : Pôle Emploi Persee

A fin octobre 2016, les métiers les plus recherchés par les demandeurs d'emploi se trouvent principalement dans ces trois secteurs :

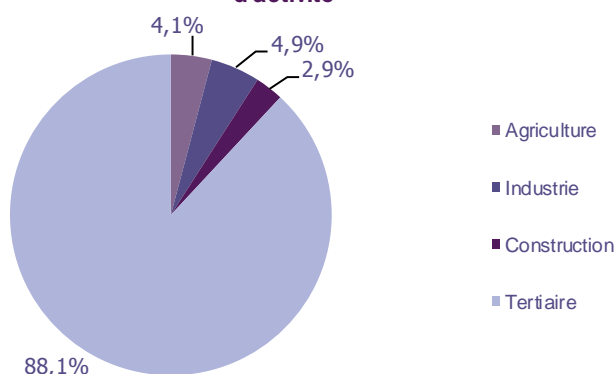
- « Services à la personne et à la collectivité » avec les métiers « Assistance auprès d'enfants » (2 481 demandeurs, -1,4%), « Nettoyage de locaux » (2 092 demandeurs, -10,1%) et « Services domestiques » (1 209 demandeurs, -18,6%) ;
- « Transport et logistique » pour les métiers « Magasinage et préparation de commandes » (1 478 demandeurs, -6,6%), « Manutention manuelle de charges » (979 demandeurs, -8,3%) et « Conduite et livraison par tournées sur courte distance » (884 demandeurs, -11,8%) ;
- « Commerce, vente et grande distribution » pour les métiers « Vente en habillement et accessoires de la personne » (1 434 demandeurs, -12,5%), « Mise en rayon libre-service » (940 demandeurs, -0,7%) et « Assistanat commercial » (885 demandeurs, -9,2%).

LES OFFRES D'EMPLOI ENREGISTREES (OEE) PAR SECTEUR D'ACTIVITE ET PAR CONTRAT DE TRAVAIL

REPARTITION DE L'OFFRE D'EMPLOI PAR SECTEUR D'ACTIVITE

GRAPHIQUE 5

Répartition de l'offre d'emploi cumulée par secteur d'activité



Secteurs	Cumul 12 mois	Evol. Annuelle Cumulée
Agriculture	3 388	70,4%
Industrie	4 077	9,9%
Construction	2 349	46,0%
Tertiaire	72 568	11,1%
TOTAL	82 382	13,5%

Source : Pôle Emploi Persee

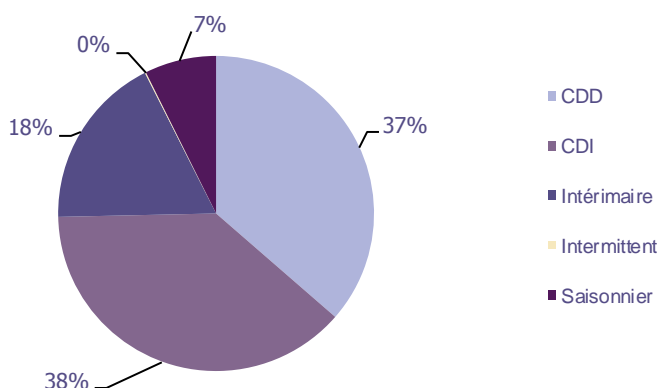
Sur un an, de novembre 2015 à octobre 2016, Pôle emploi a recueilli **82 382** offres d'emploi sur le département de la Loire-Atlantique soit **13,5%** de plus qu'au cours des douze mois précédents. Plus de **88%** de ces offres sont issues du tertiaire (**72 568** offres) et **4,1%** viennent de l'agriculture. La construction représente **2,9%** des offres et l'industrie **4,9%**.

A noter : les offres d'emploi intérimaire sont concentrées dans le tertiaire.

REPARTITION DE L'OFFRE D'EMPLOI PAR TYPE DE CONTRAT DE TRAVAIL

GRAPHIQUE 6

Répartition de l'offre d'emploi cumulée par type de contrat de travail



Contrats	Cumul 12 mois	Evol. Annuelle Cumulée
CDD	29 986	11,8%
CDI	31 516	15,6%
Intérimaire	14 747	10,2%
Intermittent	92	-31,3%
Saisonnier	6 041	20,4%
TOTAL	82 382	13,5%

Source : Pôle Emploi Persee

Au regard des types de contrat de travail, la hausse est plus prononcée du côté des offres d'emploi de type contrat à durée indéterminée (+15,6%) et des offres d'emploi saisonnier (+20,4%). Les offres d'emploi intérimaire ainsi que les offres d'emploi de type contrat à durée déterminée sont également en hausse (+10,2% et +11,8%). Les offres d'emploi de type contrat à durée indéterminée représentent la plus importante part des offres avec 38%.

LES 15 METIERS LES PLUS RECHERCHES PAR LES EMPLOYEURS

Offres d'Emploi Enregistrées	De novembre 2015 à octobre 2016	Poids (métier / total des métiers)	Evolution annuelle cumulée
A1402 Aide agricole de production légumière ou végétale	3 703	4,5%	64,1%
G1602 Personnel de cuisine	2 556	3,1%	14,7%
K2204 Nettoyage de locaux	2 345	2,8%	23,7%
K1303 Assistance auprès d'enfants	2 322	2,8%	-21,1%
G1803 Service en restauration	2 196	2,7%	9,7%
K1304 Services domestiques	1 790	2,2%	11,5%
K1302 Assistance auprès d'adultes	1 762	2,1%	27,5%
N1103 Magasinage et préparation de commandes	1 699	2,1%	22,5%
D1403 Relation commerciale auprès de particuliers	1 677	2,0%	4,0%
N4101 Conduite de transport de marchandises sur longue distance	1 223	1,5%	22,2%
M1805 Études et développement informatique	1 126	1,4%	29,9%
D1106 Vente en alimentation	1 080	1,3%	10,2%
D1401 Assistanat commercial	1 043	1,3%	13,7%
D1501 Animation de vente	1 037	1,3%	1,2%
D1506 Marchandisage	1 021	1,2%	29,6%

Source : Pôle Emploi Persee

En cumul sur douze mois, les métiers les plus recherchés par les employeurs se trouvent en grande majorité dans ces trois secteurs :

- « Services à la personne et à la collectivité » avec les métiers « Nettoyage de locaux » (2 345 offres) « Assistance auprès d'enfants » (2 322 offres) et « Services domestiques » (1 790 offres) ;
- « Commerce, vente et grande distribution » avec les métiers « Relation commerciale auprès de particuliers » (1 677 offres), « Vente en alimentation » (1 080 offres) et « Assistanat commercial » (1 043 offres) ;
- « Hôtellerie-restauration, tourisme, loisirs et animation » avec les métiers « Personnel de cuisine » (2 556 offres) et « Service en restauration » (2 196 offres).

Statistiques et Indicateurs

Directeur de la publication : Alain MAUNY

Directeur de la rédaction : Josette BARREAU

Conception et réalisation : Service SEE – Brigitte VIGOUROUX
Catherine DORNIC

Contact : statsPDL@pole-emploi.fr

www.observatoire-emploi-paysdelaloire.fr