



MAYENNE

MARCHE DU TRAVAIL : SYNTHÈSE

SITUATION AU 31/05/2014

DOCUMENT MENSUEL - LIBRE DE DIFFUSION SOUS RÉSERVE DE MENTION DE LA SOURCE « POLE EMPLOI PAYS DE LA LOIRE »

Avertissement : nouvelles séries du taux de chômage intégrant l'impact de la rénovation du questionnaire de l'enquête emploi de l'INSEE.

LE TAUX DE CHOMAGE

Au quatrième trimestre 2013, avec **6,6%** de la population active, le taux de chômage du département de la Mayenne affiche une valeur inférieure à celle enregistrée au niveau régional (**8,6%**) et au niveau national (**9,8%**). En un an, le taux de chômage a diminué de **0,2 point** sur le département, soit une situation plus favorable que celle de la région des Pays de la Loire (**+0,1 point**) et que celle de la France métropolitaine qui reste stable.

L'ESSENTIEL

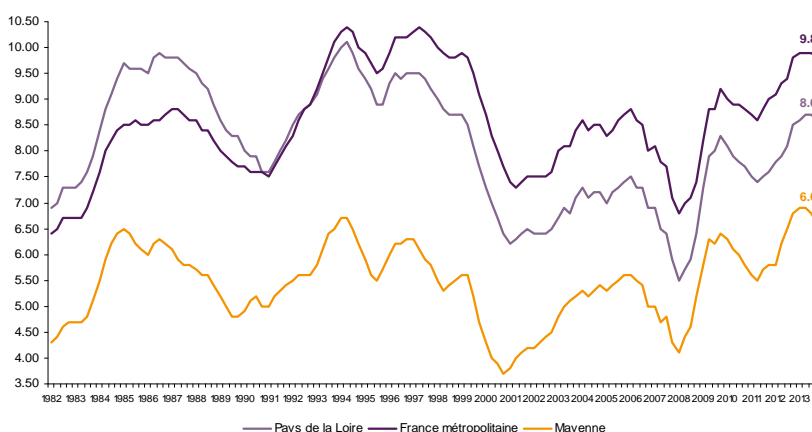
L'évolution annuelle du nombre de demandeurs d'emploi de catégorie A est de **+1,1%** à fin mai 2014.

Les demandeurs d'emploi de 50 ans et plus, qui représentent **23,6%** des demandeurs d'emploi, sont plus affectés par cette situation (**+12,7%** de progression annuelle).

17 928 demandeurs d'emploi (catégories A, B et C) en données CVS sont comptabilisés à fin mai sur le département de la Mayenne, soit **2,1%** de plus qu'en mai 2013.

Au cours des douze derniers mois, Pôle emploi a recueilli **9 321** offres d'emploi soit une hausse de **3,7%** en évolution annuelle.

GRAPHIQUE 1

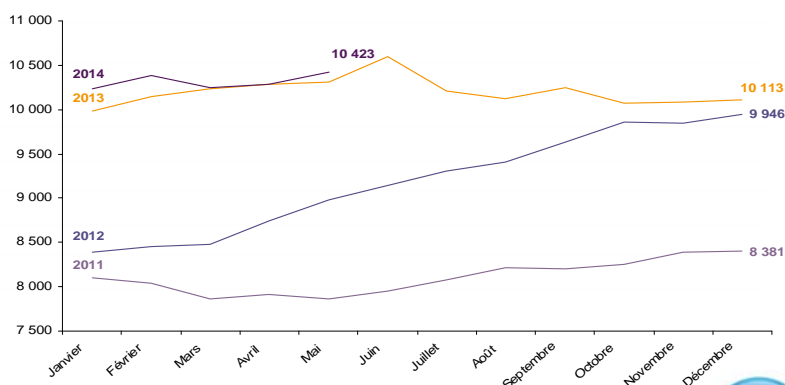


Source : INSEE

EVOLUTION DE LA DEFM CAT A (CVS)

En mai 2014, sur le département de la Mayenne, la demande d'emploi de catégorie A se chiffre à **10 423** personnes. Elle est en hausse de **1,4%** par rapport à avril 2014.

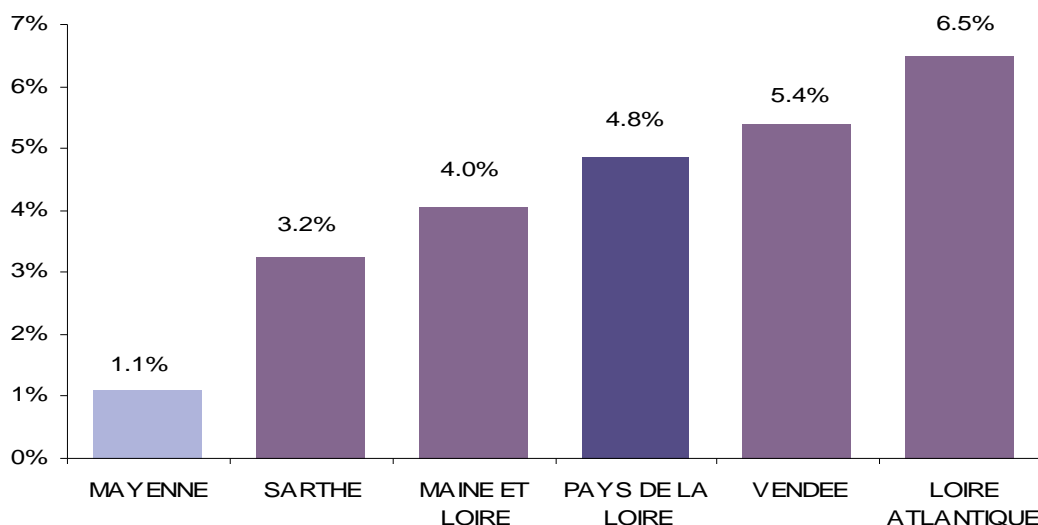
GRAPHIQUE 2



LA DEMANDE D'EMPLOI EN FIN DE MOIS (CATEGORIE A - CVS)

Fin mai 2014, le nombre de demandeurs d'emploi de catégorie A affiche une hausse **+1,1%** en évolution annuelle comparativement à mai 2013. Cette évolution est plus favorable que celle affichée par la région des Pays de la Loire (**+4,8%**).

GRAPHIQUE 3

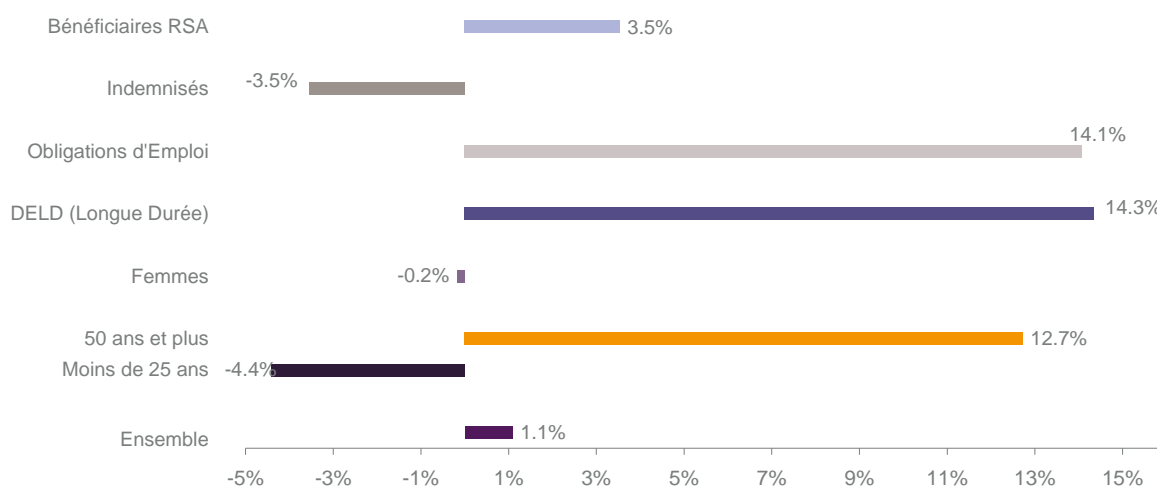


Source : Direccte et Pôle Emploi

En ajoutant à la catégorie A, les demandeurs d'emploi recensés en catégorie B et ceux en catégorie C, le nombre de demandeurs d'emploi se chiffre sur le département de la Mayenne à **17 928** en données CVS, soit une progression de **+2,1%** par rapport à mai 2013.

EVOLUTION DE LA DEFM PAR POPULATION (CATEGORIE A)

GRAPHIQUE 4



Source : Pôle Emploi Persee

Même si l'évolution moyenne de la demande d'emploi de catégorie A s'établit à **+1,1%** en mai 2014, certaines catégories de population apparaissent plus fragilisées. C'est le cas des demandeurs d'emploi de 50 ans et plus, des demandeurs en obligation d'emploi et des demandeurs d'emploi de longue durée. En un an, leurs volumes ont respectivement progressé de **12,7%**, **14,1%** et **14,3%**. A contrario, le nombre de demandeurs d'emploi de moins de 25 ans est en recul de **-4,4%**.

LES 15 METIERS LES PLUS RECHERCHES PAR LES DEMANDEURS D'EMPLOI

DEFM catégorie A	mai 2014	Poids (métier / total des métiers)	Evolution annuelle
H3302 Opérations manuelles d'assemblage, tri ou emballage	697	7.2%	-0.7%
K2204 Nettoyage de locaux	425	4.4%	0.7%
K1304 Services domestiques	324	3.3%	3.2%
K1303 Assistance auprès d'enfants	302	3.1%	-15.9%
J1301 Personnel polyvalent des services hospitaliers	235	2.4%	-6.7%
N1103 Magasinage et préparation de commandes	234	2.4%	-0.8%
A1203 Entretien des espaces verts	227	2.3%	18.8%
D1214 Vente en habillement et accessoires de la personne	182	1.9%	-9.0%
D1507 Mise en rayon libre-service	177	1.8%	-5.3%
N1105 Manutention manuelle de charges	168	1.7%	10.5%
M1607 Secrétariat	160	1.6%	-13.0%
H2102 Conduite d'équipement de production alimentaire	154	1.6%	13.2%
G1602 Personnel de cuisine	147	1.5%	3.5%
M1602 Opérations administratives	144	1.5%	-3.4%
D1106 Vente en alimentation	133	1.4%	20.9%

Source : Pôle Emploi Persee

A fin mai 2014, les métiers les plus recherchés par les demandeurs d'emploi se trouvent principalement dans ces trois secteurs :

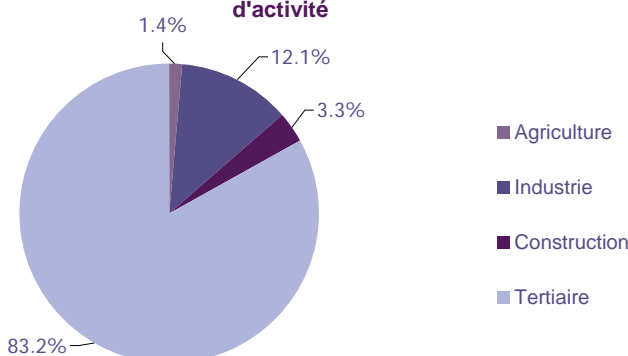
- « Services à la personne et à la collectivité » avec les métiers « Nettoyage de locaux » (425 demandeurs, +0,7%), « Services domestiques » (324 demandeurs, +3,2%) et « Assistance auprès d'enfants » (302 demandeurs, -15,9%) ;
- « Industrie » avec les métiers « Opérations manuelles d'assemblage, tri ou emballage » (697 demandeurs, -0,7%) et « Conduite d'équipement de production alimentaire » (154 demandeurs, +13,2%) ;
- « Commerce, vente et grande distribution » pour les métiers « Vente en habillement et accessoires de la personne » (182 demandeurs, -9%) et « Mise en rayon libre-service » (177 demandeurs, -5,3%).

LES OFFRES D'EMPLOI ENREGISTREES (OEE) PAR SECTEUR D'ACTIVITE ET PAR CONTRAT DE TRAVAIL

REPARTITION DE L'OFFRE D'EMPLOI PAR SECTEUR D'ACTIVITE

GRAPHIQUE 5

Répartition de l'offre d'emploi cumulée par secteur d'activité



Secteurs	Cumul 12 mois	Evol. Annuelle Cumulée
Agriculture	129	-15.7%
Industrie	1 130	13.0%
Construction	308	-21.6%
Tertiaire	7 754	4.2%
TOTAL	9 321	3.7%

Source : Pôle Emploi Persee

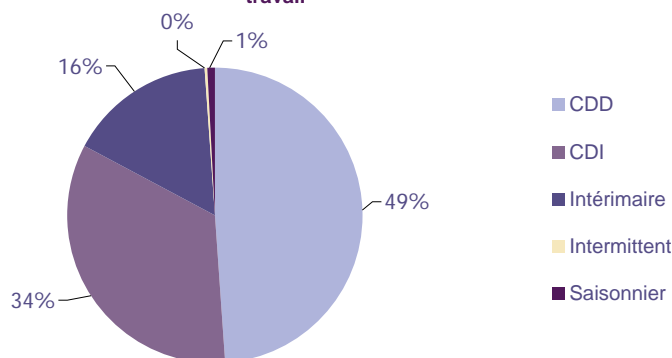
Sur un an, de juin 2013 à mai 2014, Pôle emploi a recueilli **9 321** offres d'emploi sur le département de la Mayenne, soit **3,7%** de plus qu'au cours des douze mois précédents. Plus de **83%** de ces offres sont issues du tertiaire (**7 754** offres) et sont en hausse de **+4,2%** en évolution annuelle cumulée. L'agriculture représente **1,4%** et la construction **3,3%**. Les offres dans l'industrie qui représentent **12,1%** sont en hausse de **+13%** en évolution annuelle cumulée.

A noter : les offres d'emploi intérimaire sont concentrées dans le tertiaire.

REPARTITION DE L'OFFRE D'EMPLOI PAR TYPE DE CONTRAT DE TRAVAIL

GRAPHIQUE 6

Répartition de l'offre d'emploi cumulée par type de contrat de travail



Contrats	Cumul 12 mois	Evol. Annuelle Cumulée
CDD	4 564	1.9%
CDI	3 159	1.6%
Intérimaire	1 507	13.0%
Intermittent	10	-50.0%
Saisonnier	81	76.1%
TOTAL	9 321	3.7%

Source : Pôle Emploi Persee

Au regard des types de contrat de travail, la hausse est plus prononcée du côté des offres d'emploi intérimaire, soit **+13%** et des offres d'emploi de type contrat à durée déterminée avec **+1,9%**. Les offres d'emploi de type contrat à durée indéterminée enregistrent également une hausse en évolution annuelle (**+1,6%**). Les offres d'emploi de type contrat à durée déterminée représentent la plus importante part des offres avec **49%**.

LES 15 METIERS LES PLUS RECHERCHES PAR LES EMPLOYEURS

Offres d'Emploi Enregistrées	De juin 2013 à mai 2014	Poids (métier / total des métiers)	Evolution annuelle cumulée
N4101 Conduite de transport de marchandises sur longue distance	298	3.2%	8.8%
D1301 Management de magasin de détail	261	2.8%	31.8%
K2204 Nettoyage de locaux	252	2.7%	12.0%
K2104 Éducation et surveillance au sein d'établissements d'enseignement	206	2.2%	136.8%
K1304 Services domestiques	183	2.0%	103.3%
G1602 Personnel de cuisine	180	1.9%	-5.8%
N1103 Magasinage et préparation de commandes	180	1.9%	-7.2%
D1408 Téléconseil et télévente	174	1.9%	-63.8%
D1507 Mise en rayon libre-service	171	1.8%	41.3%
M1203 Comptabilité	162	1.7%	21.8%
G1803 Service en restauration	161	1.7%	3.2%
D1401 Assistanat commercial	154	1.7%	35.1%
G1203 Animation de loisirs auprès d'enfants ou d'adolescents	144	1.5%	114.9%
I1304 Installation et maintenance d'équipements industriels et d'exploitation	140	1.5%	8.5%
H2909 Montage-assemblage mécanique	135	1.4%	57.0%

Source : Pôle Emploi Persee

En cumul sur douze mois, les métiers les plus recherchés par les employeurs se trouvent en grande majorité dans ces trois secteurs :

- « Commerce, vente et grande distribution » avec les métiers « Management de magasin de détail » (**261** offres), « Téléconseil et télévente » (**174** offres) et « Mise en rayon libre-service » (**171** offres) ;
- « Services à la personne et à la collectivité » avec les métiers « Nettoyage de locaux » (**252** offres), « Education et surveillance au sein d'établissements d'enseignement » (**206** offres) et « Services domestiques » (**183** offres) ;
- « Hôtellerie, restauration, tourisme, loisirs et animation » avec les métiers « Personnel de cuisine » (**180** offres), « Service en restauration » (**161** offres) et « Animation de loisirs auprès d'enfants ou d'adolescents » (**144** offres).

Statistiques et Indicateurs

Directeur de la publication : Karim KHETIB

Directeur de la rédaction : Josette BARREAU

Conception et réalisation : Service SEE – Brigitte VIGOUROUX
Catherine MOULIN

Contact : statsPDL@pole-emploi.fr

www.observatoire-emploi-paysdelaloire.fr

SERVICE ETUDES ET EVALUATION – POLE EMPLOI PAYS DE LA LOIRE