



# Le Marché du Travail : Synthèse

## LOIRE-ATLANTIQUE

Document Mensuel

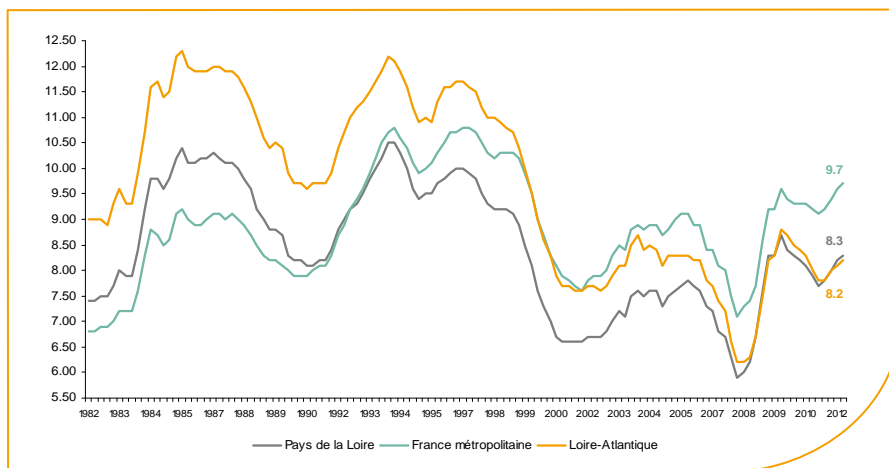
Situation au 31/10/2012



Libre de diffusion sous réserve de mention de la source « Pôle emploi Pays de la Loire »

### Le taux de chômage

Au deuxième trimestre 2012, avec **8,2%** de la population active, le taux de chômage du département de la Loire-Atlantique affiche une valeur inférieure à celle enregistrée au niveau régional (**8,3%**) et au niveau national (**9,7%**). En un an, le taux de chômage a augmenté de **0,4 point** sur le département, soit une situation plus favorable que celle de la région des Pays de la Loire et de la France métropolitaine (**+0,6 point**).



Source : INSEE

### Faits marquants :

L'évolution annuelle du nombre de demandeurs d'emploi de catégorie A est de **+11%** en octobre 2012.

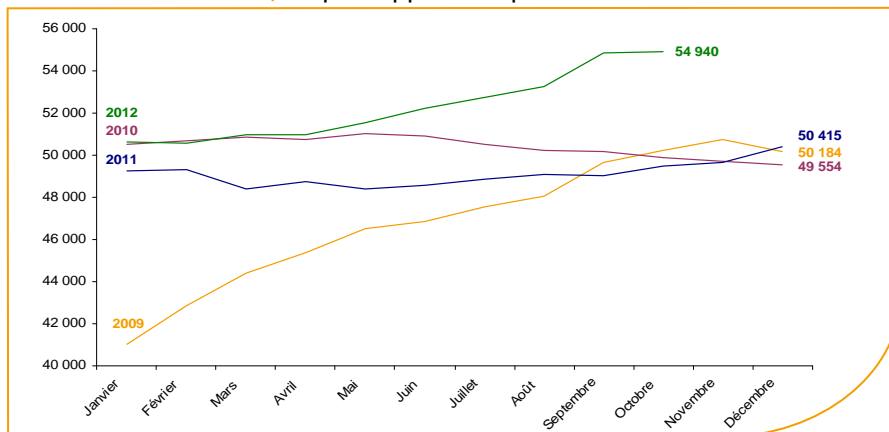
Les demandeurs d'emploi de 50 ans et plus qui représentent **18,5%** des demandeurs d'emploi, sont plus affectés par cette situation (**+18,1%** de progression annuelle).

**93 330** demandeurs d'emploi catégories (A, B et C) en données CVS sont comptabilisés à fin octobre sur le département de la Loire-Atlantique, soit **8,5%** de plus qu'en octobre 2011.

Au cours des douze derniers mois, Pôle emploi a recueilli **77 435** offres d'emploi sur le département soit une baisse de **7,7%** en évolution annuelle.

### Evolution de la demande d'emploi fin de mois de catégorie A (CVS)

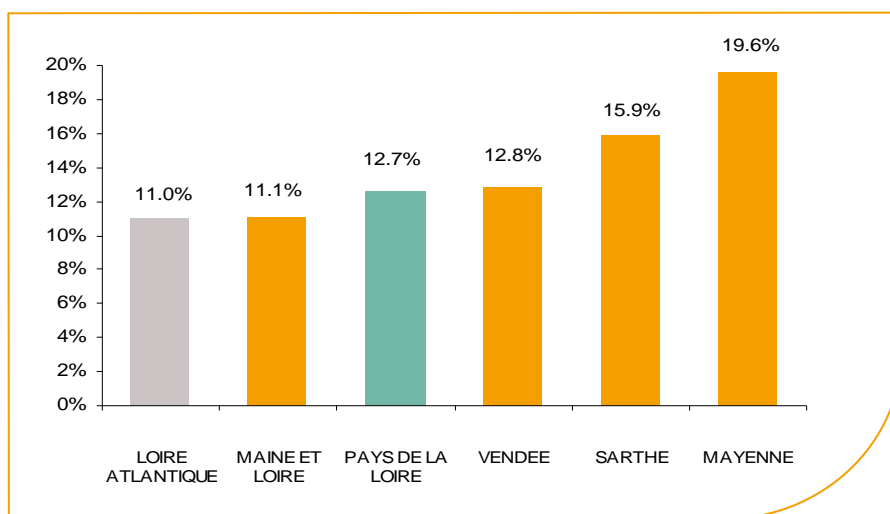
En octobre 2012, sur le département de la Loire-Atlantique, la demande d'emploi de catégorie A se chiffre à **54 940** personnes. Elle est en hausse de **0,2%** par rapport à septembre 2012.



Source : Direccte et Pôle Emploi

## La demande d'emploi en fin de mois (CVS)

Fin octobre 2012, le nombre de demandeurs d'emploi de catégorie A en Loire-Atlantique affiche une hausse de **+11%** comparativement à octobre 2011. Cette évolution est plus favorable que celle affichée par la région des Pays de la Loire (**+12,7%**).

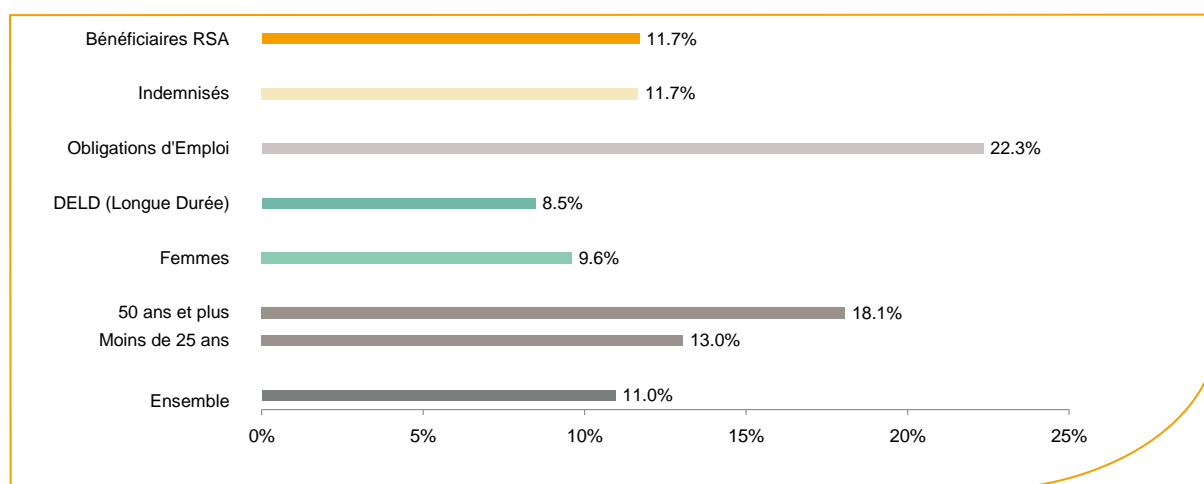


Source : Direccte et Pôle Emploi

Le département de la Loire-Atlantique affiche le taux d'évolution de la demande d'emploi le plus bas de la région des Pays de la Loire.

En ajoutant à la catégorie A, les demandeurs d'emploi recensés en catégorie B et ceux en catégorie C, le nombre de demandeurs d'emploi se chiffre sur le département de la Loire-Atlantique à **93 330** en données CVS, soit une progression de **+8,5%** par rapport à octobre 2011.

## Evolution de la DEFM de catégorie A par population



Source : Pôle Emploi Persee

Même si l'évolution moyenne de la demande d'emploi de catégorie A est de **+11%** en octobre 2012, certaines catégories de population apparaissent plus fragilisées. C'est le cas des demandeurs d'emploi de 50 ans et plus. En un an, le volume des 50 ans et plus a progressé de **18,1%**, passant de **8 979** à **10 601** personnes. Tous les publics sont désormais touchés, y compris les moins de 25 ans qui affichent une hausse de **+13%**.

## Les 15 métiers les plus recherchés par les demandeurs d'emploi

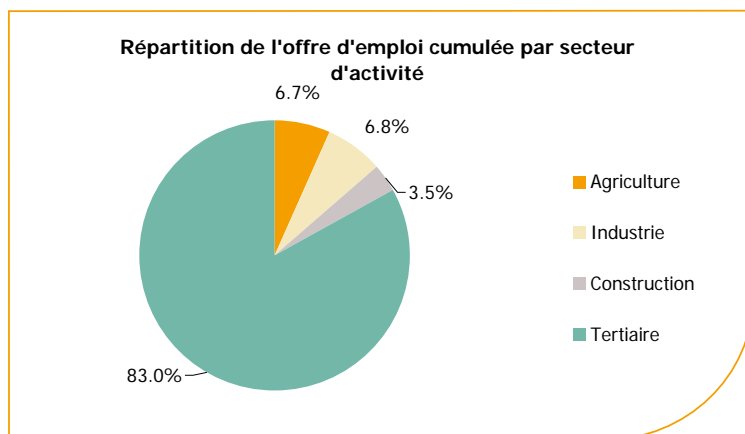
DEFM catégorie A	octobre 2012	Poids (métier / total des métiers)	Evolution annuelle
K1303 Assistance auprès d'enfants	1 944	3.4%	6.9%
K2204 Nettoyage de locaux	1 721	3.0%	11.5%
D1214 Vente en habillement et accessoires de la personne	1 508	2.6%	12.0%
M1607 Secrétariat	1 262	2.2%	6.9%
N1103 Magasinage et préparation de commandes	1 215	2.1%	19.7%
K1304 Services domestiques	1 204	2.1%	-4.6%
J1301 Personnel polyvalent des services hospitaliers	1 021	1.8%	11.5%
N1105 Manutention manuelle de charges	989	1.7%	11.4%
N4105 Conduite et livraison par tournées sur courte distance	876	1.5%	16.2%
D1401 Assistanat commercial	857	1.5%	3.6%
M1602 Opérations administratives	797	1.4%	3.2%
A1203 Entretien des espaces verts	793	1.4%	16.8%
G1602 Personnel de cuisine	785	1.4%	17.2%
M1203 Comptabilité	772	1.3%	7.8%
D1507 Mise en rayon libre-service	757	1.3%	19.8%

Source : Pôle Emploi Persee

A fin octobre 2012, les métiers les plus recherchés par les demandeurs d'emploi se trouvent dans le secteur « Services à la personne et à la collectivité » avec les métiers « Assistance auprès d'enfants » (1 944 demandeurs, +6,9%), « Nettoyage de locaux » (1 721 demandeurs, +11,5%) et « Services domestiques » (1 204 demandeurs, -4,6%). Ils se trouvent aussi dans le secteur « Commerce, vente et grande distribution » pour les métiers « Vente en habillement et accessoires de la personne » (1 508 demandeurs, +12%) et « Assistanat commercial » (857 demandeurs, +3,6%). Viennent ensuite les métiers du secteur « Transport et logistique » pour les métiers « Magasinage et préparation de commandes » (1 215 demandeurs, +19,7%) et « Manutention manuelle de charges » (989 demandeurs, +11,4%).

## Les offres d'emploi enregistrées (OEE) par secteur d'activité et par contrat de travail

### REPARTITION DE L'OFFRE D'EMPLOI PAR SECTEUR D'ACTIVITE



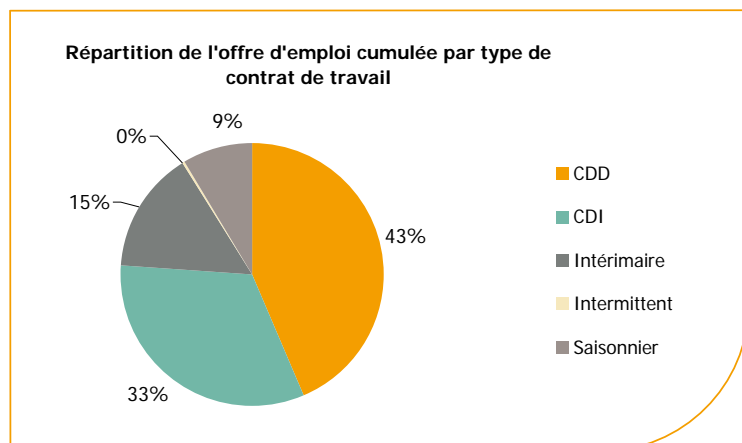
Secteurs	Cumul 12 mois	Evol. Annuelle Cumulée
Agriculture	5 200	-2.4%
Industrie	5 243	-10.2%
Construction	2 720	-18.5%
Tertiaire	64 272	-7.3%
<b>TOTAL</b>	<b>77 435</b>	<b>-7.7%</b>

Source : Pôle Emploi Persee

Sur un an, de novembre 2011 à octobre 2012, Pôle emploi a recueilli **77 435** offres d'emploi sur le département de la Loire-Atlantique soit **7,7%** de moins qu'au cours des douze mois précédents. **83%** de ces offres sont issues du tertiaire (**64 272** offres) et **6,7%** viennent de l'agriculture. La construction représente **3,5%** des offres et l'industrie **6,8%**.

A noter : les offres d'emploi intérimaire sont concentrées dans le tertiaire.

## REPARTITION DE L'OFFRE D'EMPLOI PAR TYPE DE CONTRAT DE TRAVAIL



Contrats	Cumul 12 mois	Evol. Annuelle Cumulée
CDD	33 721	-7.1%
CDI	25 301	-10.8%
Intérimaire	11 632	-6.8%
Intermittent	188	4.4%
Saisonnier	6 593	0.6%
<b>TOTAL</b>	<b>77 435</b>	<b>-7.7%</b>

Source : Pôle Emploi Persee

Au regard des types de contrat de travail, la baisse est plus significative du côté des offres d'emploi de type contrat à durée indéterminée avec **-10,8%**. Les offres d'emploi de type contrat à durée déterminée et les offres d'emploi intérimaire enregistrent également une baisse en évolution annuelle (**-7,1%** et **-6,8%**). A contrario, les offres d'emploi saisonnier enregistrent une légère hausse en évolution annuelle avec **+0,6%**. Les offres d'emploi de type contrat à durée déterminée représentent la plus importante part des offres avec **43%**.

### Les 15 métiers les plus recherchés par les employeurs

Offres d'Emploi Enregistrées	De novembre 2011 à octobre 2012	Poids (métier / total des métiers)	Evolution annuelle cumulée
A1402 Aide agricole de production légumière ou végétale	5 438	7.0%	29.2%
K2204 Nettoyage de locaux	3 076	4.0%	-4.9%
G1803 Service en restauration	2 560	3.3%	-1.0%
K1303 Assistance auprès d'enfants	2 392	3.1%	10.4%
G1602 Personnel de cuisine	2 225	2.9%	-7.7%
K1304 Services domestiques	1 768	2.3%	10.2%
N1103 Magasinage et préparation de commandes	1 686	2.2%	-11.0%
H2102 Conduite d'équipement de production alimentaire	1 204	1.6%	-22.3%
D1408 Téléconseil et télévente	1 157	1.5%	-29.1%
M1603 Distribution de documents	1 119	1.4%	8.1%
H3302 Opérations manuelles d'assemblage, tri ou emballage	1 008	1.3%	24.6%
D1106 Vente en alimentation	961	1.2%	-11.3%
M1203 Comptabilité	954	1.2%	-6.7%
K1302 Assistance auprès d'adultes	952	1.2%	31.7%
G1603 Personnel polyvalent en restauration	945	1.2%	-20.5%

Source: Pôle Emploi Persee

En cumul sur douze mois, les métiers les plus recherchés par les employeurs se trouvent en grande majorité dans ces trois secteurs :

- « Services à la personne et à la collectivité » avec les métiers « Nettoyage de locaux » (**3 076** offres), « Assistance auprès d'enfants » (**2 392** offres) et « Services domestiques » (**1 768** offres) ;
- « Hôtellerie restauration, tourisme, loisirs et animation » avec les métiers « Service en restauration » (**2 560** offres), « Personnel de cuisine » (**2 225** offres) et « Personnel polyvalent en restauration » (**945** offres) ;
- « Agriculture et pêche, espaces naturels et espaces verts, soins aux animaux » avec le métier « Aide agricole de production légumière ou végétale » (**5 438** offres).

[www.observatoire-emploi-paysdelaloire.fr](http://www.observatoire-emploi-paysdelaloire.fr)

Le service Statistiques, Etudes et Evaluation est à votre disposition pour tout complément d'information  
Contact : StatsPDL@pole-emploi.fr

Directeur de publication :  
Gwenaël PROUTEAU  
Directeur de la rédaction :  
Hervé BONNET  
Conception et réalisation :  
Service Statistiques, Etudes et  
Evaluation – Catherine MOULIN,  
Brigitte VIGOUROUX.