



# MARCHE DU TRAVAIL : SYNTHÈSE PAYS DE LA LOIRE SITUATION AU 31/08/2015

DOCUMENT MENSUEL - LIBRE DE DIFFUSION SOUS RESERVE DE MENTION DE LA SOURCE « POLE EMPLOI PAYS DE LA LOIRE »

## LE TAUX DE CHOMAGE

Au premier trimestre 2015, avec **9%** de la population active, le taux de chômage de la région des Pays de la Loire affiche une valeur inférieure à celle enregistrée au niveau national (**10%**). En un an, le taux de chômage a augmenté au niveau régional de **0,4 point** et de **0,2 point** au niveau national.

### L'ESSENTIEL

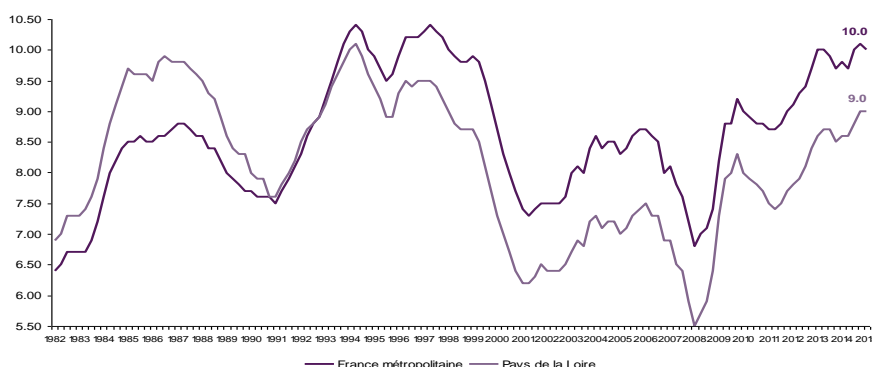
L'évolution annuelle du nombre de demandeurs d'emploi de catégorie A est de **+5,8%** à fin août 2015.

Les demandeurs d'emploi de longue durée, qui représentent **40,8%** des demandeurs d'emploi, sont plus affectés par cette situation (**+12,1%** de progression annuelle).

**312 339** demandeurs d'emploi (catégories A, B et C) en données CVS sont comptabilisés à fin août sur la région des Pays de la Loire, soit **8,2%** de plus qu'en août 2014.

Au cours des douze derniers mois, Pôle emploi a recueilli **153 849** offres d'emploi soit une hausse de **1,4%** en évolution annuelle.

GRAPHIQUE 1

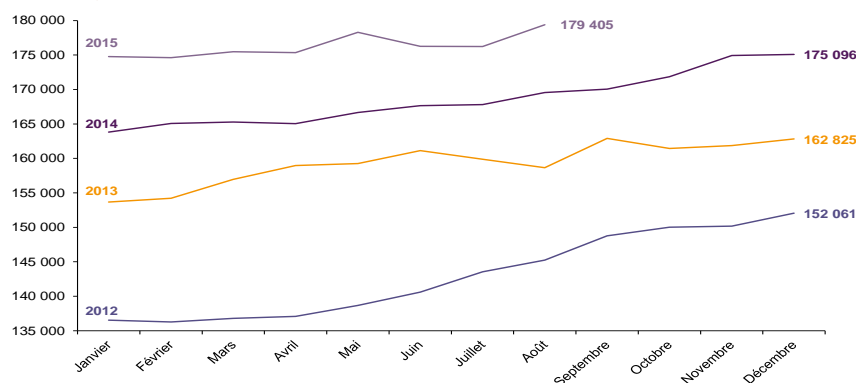


Source : INSEE

## EVOLUTION DE LA DEF M CAT A (CVS)

En août 2015, sur la région des Pays de la Loire, la demande d'emploi de catégorie A se chiffre à **179 405** personnes. Elle est en hausse de **1,8%** par rapport à juillet 2015.

GRAPHIQUE 2



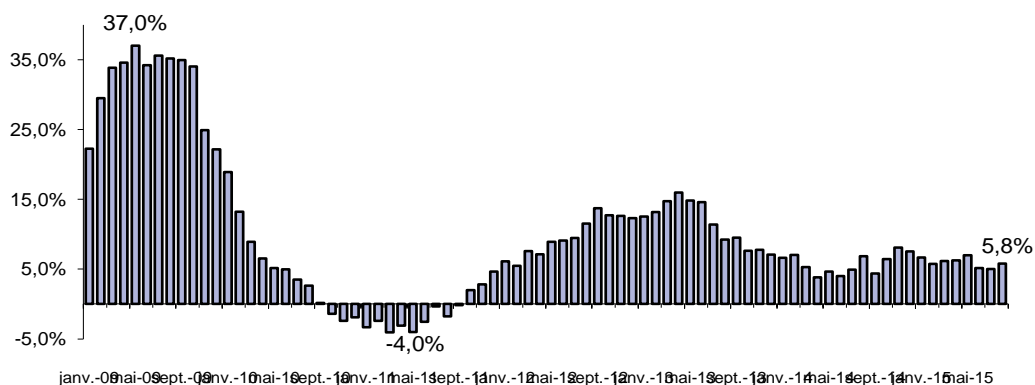
Source : Pôle Emploi



# LA DEMANDE D'EMPLOI EN FIN DE MOIS (CATEGORIE A - CVS)

Fin août 2015, le nombre de demandeurs d'emploi de catégorie A affiche une hausse de **5,8%** en évolution annuelle.

GRAPHIQUE 3  
EVOLUTION ANNUELLE DE LA DEFM

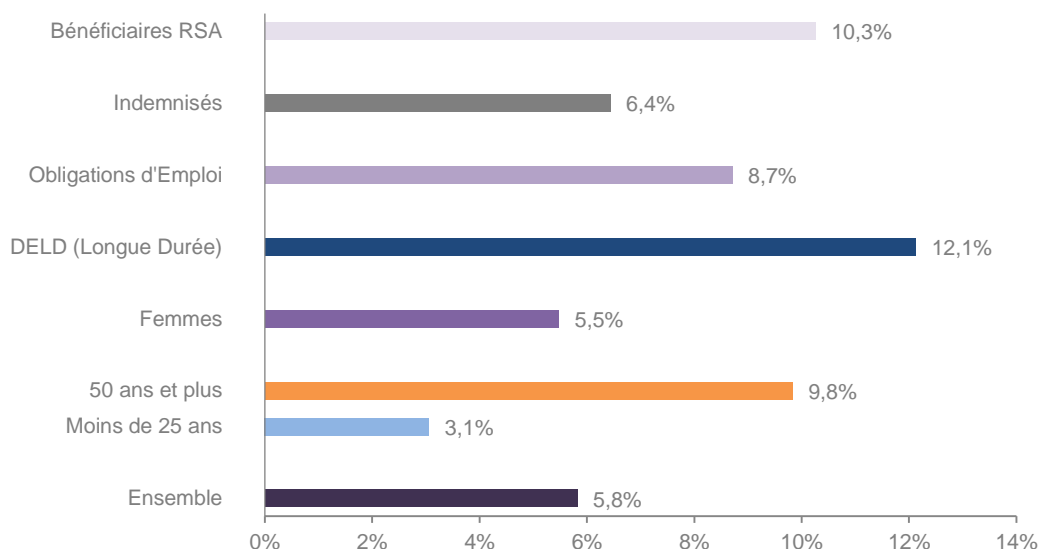


Source : Direccte et Pôle Emploi

Après la stabilisation observée le mois dernier, la demande d'emploi de catégorie A augmente en août en Pays de la Loire, en données CVS : **+1.8%** (soit **3 167** personnes en plus) Ainsi, à fin août **179 405** personnes sont inscrites à Pôle emploi en catégorie A. La situation régionale est moins bien orientée qu'au niveau national où la demande d'emploi augmente de **0.6%**.

## EVOLUTION DE LA DEFM PAR POPULATION (CATEGORIE A)

GRAPHIQUE 4



Source : Pôle Emploi Persee

Même si l'évolution moyenne de la demande d'emploi de catégorie A s'établit à **+5,8%** en août 2015, certaines catégories de population apparaissent plus fragilisées. C'est le cas des demandeurs d'emploi de 50 ans et plus, des bénéficiaires du RSA et des demandeurs d'emploi de longue durée. En un an, leurs volumes ont respectivement progressé de **9,8%**, **10,3%** et **12,1%**.

# LES 15 METIERS LES PLUS RECHERCHES PAR LES DEMANDEURS D'EMPLOI

| DEFM catégorie A   | août 2015 | Poids (métier / total des métiers) | Evolution annuelle |
|--|-----------|------------------------------------|--------------------|
| K1303 Assistance auprès d'enfants                            | 7 367     | 3,9%                               | 6,4%               |
| K2204 Nettoyage de locaux                                    | 6 346     | 3,4%                               | 8,5%               |
| K1304 Services domestiques                                   | 5 149     | 2,8%                               | 6,5%               |
| N1103 Magasinage et préparation de commandes                 | 4 549     | 2,4%                               | 5,6%               |
| H3302 Opérations manuelles d'assemblage, tri ou emballage    | 4 455     | 2,4%                               | 7,0%               |
| D1214 Vente en habillement et accessoires de la personne     | 4 090     | 2,2%                               | 3,1%               |
| M1607 Secrétariat  | 3 766     | 2,0%                               | 6,6%               |
| A1203 Entretien des espaces verts                            | 3 406     | 1,8%                               | 8,2%               |
| N1105 Manutention manuelle de charges                        | 3 210     | 1,7%                               | 6,3%               |
| J1301 Personnel polyvalent des services hospitaliers         | 3 204     | 1,7%                               | 2,1%               |
| D1507 Mise en rayon libre-service                            | 2 901     | 1,6%                               | 8,4%               |
| N4105 Conduite et livraison par tournées sur courte distance | 2 580     | 1,4%                               | 6,5%               |
| F1703 Maçonnerie   | 2 579     | 1,4%                               | 6,4%               |
| F1606 Peinture en bâtiment                                   | 2 560     | 1,4%                               | 6,4%               |
| M1602 Opérations administratives                             | 2 442     | 1,3%                               | 1,5%               |

Source : Pôle Emploi Persee

A fin août 2015, les métiers les plus recherchés par les demandeurs d'emploi se trouvent principalement dans ces trois secteurs :

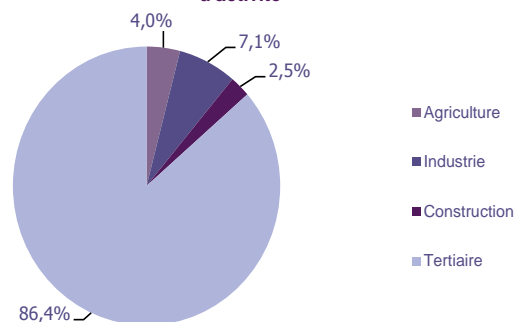
- « Services à la personne et à la collectivité » avec les métiers « Assistance auprès d'enfants » (7 367 demandeurs, +6,4%), « Nettoyage de locaux » (6 346 demandeurs, +8,5%) et « Services domestiques » (5 149 demandeurs, +6,5%) ;
- « Transport et logistique » avec les métiers « Magasinage et préparation de commandes » (4 549 demandeurs, +5,6%), « Manutention manuelle de charges » (3 210 demandeurs, +6,3%) et « Conduite et livraison par tournées sur courte distance » (2 580 demandeurs, +6,5%) ;
- « Commerce, vente et grande distribution » pour les métiers « Vente en habillement et accessoires de la personne » (4 090 demandeurs, +3,1%) et « Mise en rayon libre-service » (2 901 demandeurs, +8,4%).

## LES OFFRES D'EMPLOI ENREGISTREES (OEE) PAR SECTEUR D'ACTIVITE ET PAR CONTRAT DE TRAVAIL

### REPARTITION DE L'OFFRE D'EMPLOI PAR SECTEUR D'ACTIVITE

GRAPHIQUE 5

Répartition de l'offre d'emploi cumulée par secteur d'activité



| Secteurs     | Cumul 12 mois  | Evol. Annuelle Cumulée |
|--------------|----------------|------------------------|
| Agriculture  | 6 209          | -42,0%                 |
| Industrie    | 10 889         | -1,5%                  |
| Construction | 3 818          | -10,7%                 |
| Tertiaire    | 132 933        | 5,7%                   |
| <b>TOTAL</b> | <b>153 849</b> | <b>1,4%</b>            |

Source : Pôle Emploi Persee

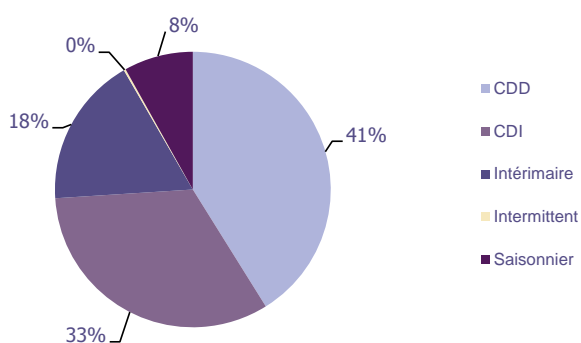
Sur un an, de septembre 2014 à août 2015, Pôle emploi a recueilli 153 849 offres d'emploi sur la région des Pays de la Loire, soit 1,4% de plus qu'au cours des douze mois précédents. Plus de 86% de ces offres sont issues du tertiaire (132 933 offres), 7,1% viennent de l'industrie, 4% de l'agriculture et 2,5% de la construction.

A noter : les offres d'emploi intérimaire sont concentrées dans le tertiaire.

## REPARTITION DE L'OFFRE D'EMPLOI PAR TYPE DE CONTRAT DE TRAVAIL

GRAPHIQUE 6

Répartition de l'offre d'emploi cumulée par type de contrat de travail



| Contrats     | Cumul 12 mois  | Evol. Annuelle Cumulée |
|--------------|----------------|------------------------|
| CDD          | 63 264         | -4,6%                  |
| CDI          | 50 565         | 13,4%                  |
| Intérimaire  | 27 189         | 11,2%                  |
| Intermittent | 349            | -27,4%                 |
| Saisonnier   | 12 482         | -21,7%                 |
| <b>TOTAL</b> | <b>153 849</b> | <b>1,4%</b>            |

Source : Pôle Emploi Persee

Au regard des types de contrat de travail, la baisse est plus significative du côté des offres d'emploi saisonnier et des offres d'emploi de type contrat à durée déterminée avec **-21,7%** et **-4,6%**. A contrario, les offres d'emploi de type contrat à durée indéterminée et les offres d'emploi intérimaire enregistrent une hausse avec **+13,4%** et **+11,2%**. Les offres d'emploi de type contrat à durée déterminée représentent la plus importante part des offres avec **41%**.

## LES 15 METIERS LES PLUS RECHERCHES PAR LES EMPLOYEURS

| Offres d'Emploi Enregistrées                                    | De septembre 2014 à août 2015 | Poids (métier / total des métiers) | Evolution annuelle cumulée |
|---|-------------------------------|------------------------------------|----------------------------|
| K1303 Assistance auprès d'enfants                               | 5 361                         | 3,5%                               | 26,8%                      |
| G1602 Personnel de cuisine                                      | 4 481                         | 2,9%                               | 7,0%                       |
| G1803 Service en restauration                                   | 3 944                         | 2,6%                               | 0,2%                       |
| K2204 Nettoyage de locaux                                       | 3 700                         | 2,4%                               | -3,0%                      |
| K1304 Services domestiques                                      | 3 039                         | 2,0%                               | 3,2%                       |
| A1401 Aide agricole de production fruitière ou viticole         | 2 863                         | 1,9%                               | -42,0%                     |
| A1402 Aide agricole de production légumière ou végétale         | 2 786                         | 1,8%                               | -49,0%                     |
| N4101 Conduite de transport de marchandises sur longue distance | 2 752                         | 1,8%                               | 7,0%                       |
| N1103 Magasinage et préparation de commandes                    | 2 720                         | 1,8%                               | 1,5%                       |
| K2107 Enseignement général du second degré                      | 2 591                         | 1,7%                               | -6,7%                      |
| K1302 Assistance auprès d'adultes                               | 2 526                         | 1,6%                               | 13,1%                      |
| D1403 Relation commerciale auprès de particuliers               | 2 268                         | 1,5%                               | 47,2%                      |
| M1203 Comptabilité  | 2 195                         | 1,4%                               | 13,0%                      |
| D1401 Assistanat commercial                                     | 2 105                         | 1,4%                               | 12,3%                      |
| H2102 Conduite d'équipement de production alimentaire           | 2 075                         | 1,3%                               | -0,6%                      |

Source : Pôle Emploi Persee

En cumul sur douze mois, les métiers les plus recherchés par les employeurs se trouvent en grande majorité dans ces trois secteurs :

- « Services à la personne et à la collectivité » avec les métiers « Assistance auprès d'enfants » (**5 361** offres), « Nettoyage de locaux » (**3 700** offres) et « Services domestiques » (**3 039** offres) ;
- « Hôtellerie-restauration, tourisme, loisirs et animation » avec les métiers « Personnel de cuisine » (**4 481** offres) et « Service en restauration » (**3 944** offres) ;
- « Agriculture et pêche, espaces naturels et espaces verts, soins aux animaux » avec les métiers « Aide agricole de production fruitière ou viticole » (**2 863** offres) et « Aide agricole de production légumière ou végétale » (**2 786** offres).

### Statistiques et Indicateurs

Directeur de la publication : Alain MAUNY

Directeur de la rédaction : Josette BARREAU

Conception et réalisation : Service SEE – Brigitte VIGOUROUX

Catherine MOULIN - DORNIC

Contact : [statsPDL@pole-emploi.fr](mailto:statsPDL@pole-emploi.fr)